

Безопасност ь на транспорте.

Подготовила: Ваганова Н.А.



По месту движения

наземный



водный



воздушный



подземный



По назначению

**пассажирски
й**



грузовой



специальный



По принадлежности

личный



общественный



Проблемы, связанные с возникновением чрезвычайных ситуаций на транспорте, присущи всем странам мира. В последние годы резко возросло число личных автомобилей, движение стало намного интенсивнее и поэтому возрастает риск различного рода аварий.



Главные причины ЧС на автомобильном транспорте:

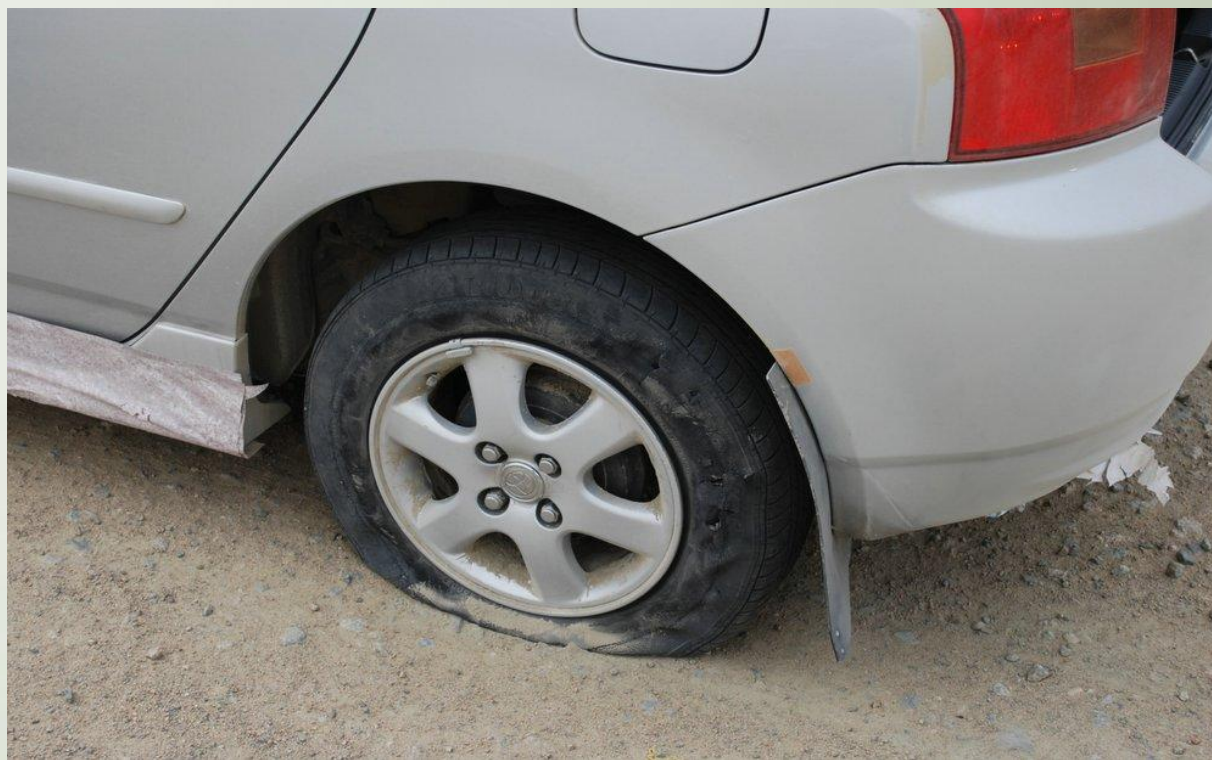
- различные нарушения правил дорожного движения;
- техническая неисправность автомобиля;
- превышение скорости движения;
- управление автомобилем в нетрезвом состоянии;
- плохие дороги (в том числе и скользкие);
- неисправности автомобилей (прежде всего – тормозной системы и рулевого управления);

- недостаточная подготовка лиц, управляющих автомобилями, слабая их реакция, низкая эмоциональная устойчивость;
- невыполнение правил перевозки опасных грузов и несоблюдение при этом необходимых требований безопасности;

Иногда на проезжей части можно видеть открытые люки, не огороженные и неосвещенные участки ремонтных работ, отсутствие предупреждающих об опасности знаков. Все это в совокупности приводит к огромным человеческим потерям.



Экстремальные ситуации - если на скорости случился пробой колеса.



Особенно это опасно у пассажирского транспорта.



Перевозить детей в легковых машинах разрешено только в специальных креслах!

Назначение детских авто-кресел – удерживать ребенка в безопасном положении в случае столкновения, экстремального торможения или резкого маневра.



Правила безопасного поведения на транспорте

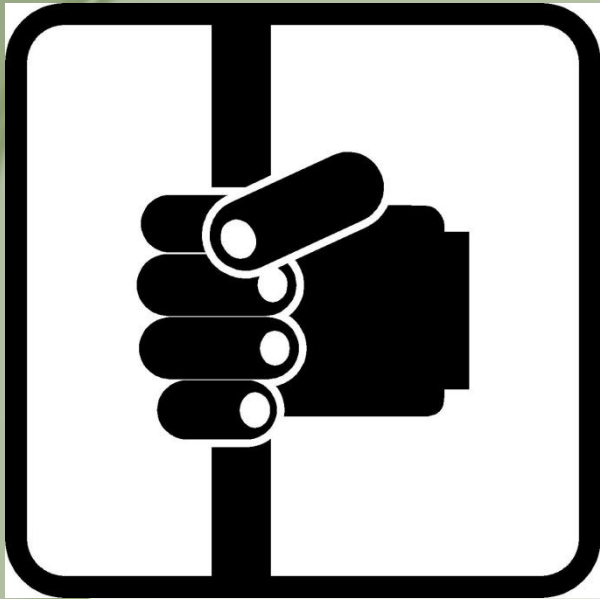
- 1) при ожидании автобуса (трамвая, троллейбуса) на остановке не приближайтесь к транспорту ближе, чем на 0,5 м;
- 2) когда машина (автобус, троллейбус) подходит к остановке, не спешите встать в первом ряду;
- 3) войдя в транспорт, не задерживайтесь на подножке, проходите в салон;



Нельзя отвлекать водителя
во время движения.

Нельзя разговаривать во
время вождения любого
вида транспорта по
телефону!





4) при использовании общественного (и других видов владения) транспортом не высовывайтесь из окна и держитесь за поручни;





5) выйдя из транспорта на тротуар, дождитесь, когда автобус, троллейбус или трамвай отъедет, и только после этого начинайте переход улицы;



б) пользуясь эскалатором, стойте справа, держась за поручни;

7) никогда не садитесь на ступени движущегося эскалатора;

8) если вы спешите, двигайтесь по эскалатору спокойно, держась за поручни;





9) ожидая поезда в метро, не подходите к краю платформы, находитесь за предупредительной полосой;

10) будьте особенно внимательны, выходя из последних дверей последнего вагона поезда метро.

Меры безопасности на железнодорожном транспорте

- 1) не открывать при движении поезда наружные двери;
- 2) нельзя высовываться из окон;
- 3) тщательно укладывать свой багаж на верхних полках, при этом хорошо зафиксировать его на случай возможного падения при экстренном торможении или аварии;





Дети, а так же пассажиры верхних полок во время сна фиксируются специальными ремнями для из безопасного проезда.

- 4) не срывать без необходимости стоп-кран.
Даже при пожаре нельзя останавливать поезд на мосту, в туннеле и других местах, где может осложниться эвакуация;
- 5) при крушении или экстренном торможении самое важное – закрепиться, чтобы при падении избежать травм;



б) переходить железнодорожные пути только в местах, безопасных для перехода, – по подземному туннелю, надземному мостику или по служебным и специальным переходам, где проложены шпалы или железобетонные плитки, в других местах неположено и опасно – ваша нога может быть зажата между рельсами в месте стрелочного автоматического перевода.





Особенности поведения в авиационном транспорте

- 1) изучить памятки, прослушать инструкции экипажа;
- 2) застегнуть ремень, подогнав его под свою фигуру;
- 3) при разгерметизации самолета немедленно надеть кислородную маску, помочь сделать это соседям.



ИСПОЛЬЗОВАНИЕ КИСЛОРОДНОЙ МАСКИ



Сразу после остановки самолета в случае вынужденной посадки следует:

- 1) покинуть самолет через основной или аварийный выходы;
- 2) отбежать от самолета;
- 3) оказать первую медицинскую помощь пострадавшим пассажирам;
- 4) оборудовать временное убежище из обломков самолета, веток, снега;
- 5) собрать в одно место воду, еду, теплые вещи;





Счастливого полёта!

Меры безопасности на речном и морском транспорте

Ступая на борт судна речного или морского типа, пассажир полностью подчиняется власти и командам капитана (касающихся пассажиров), а также помощников капитана.



Обязанности пассажира на борту судна:

- 1) разобраться, как пользоваться спасательными и противопожарными средствами и где они на судне находятся (в ящиках, на стенках, в шкафах кают), ознакомиться с судовыми памятками для пассажира;
- 2) при возникновении чрезвычайной ситуации точно выполнять указания капитана, его помощников и экипажа судна;



- 3) при эвакуации в первую очередь борт судна покидают женщины, дети, раненые и старые люди;
- 4) немедленно бросить спасательный круг, если человек упал за борт.

