



БЕЗОПАСНОСТЬ УЧЕНИКА

Абрамовская ООШ

Классный руководитель 6 класса

Колесникова Н.И.

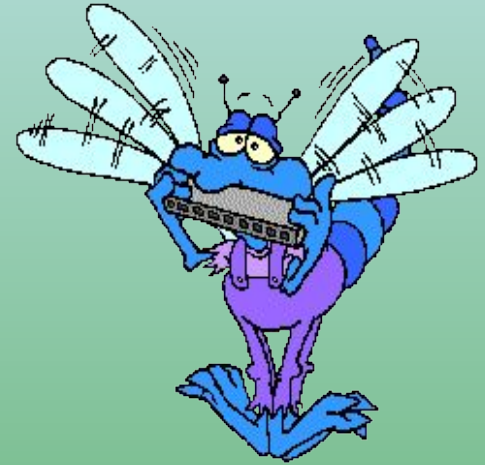
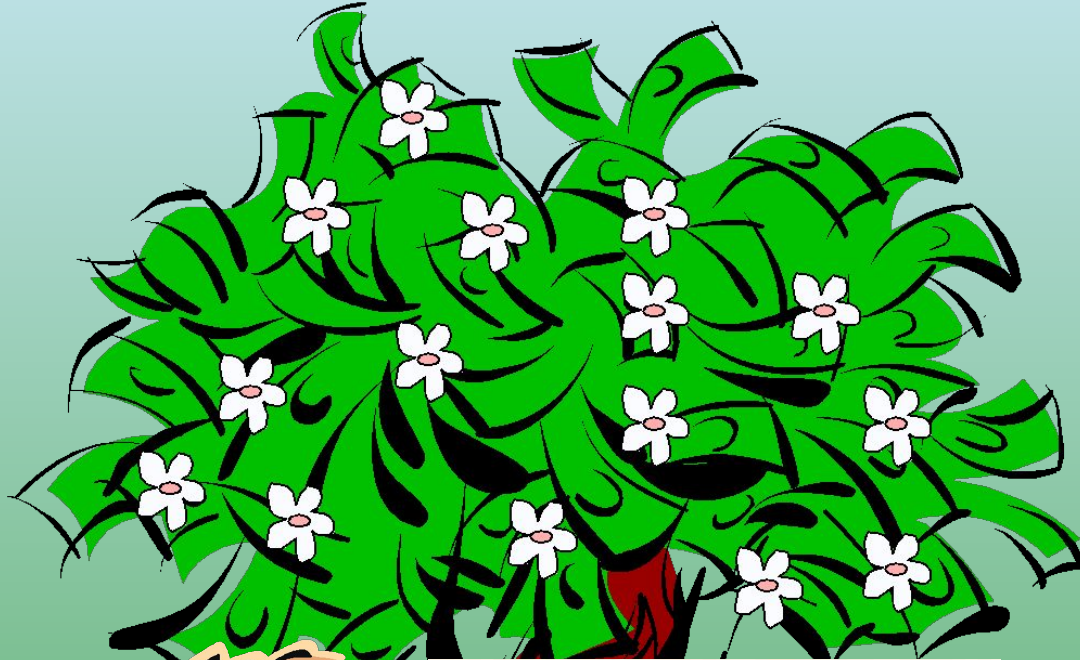
ВОВОЧКА







не
спи
за
рулем!



КАКОЙ СМЕШАРИК НЕ ЛЮБИТ



БЫСТРОЙ ЕЗДЫ!



SLIM





Don't
switch!





**КИПЯЩУЮ ВОДУ НУЖНО МЕШАТЬ
ТОЛЬКО ЛОЖКОЙ!**

**ГОРЯЧУЮ
ПОСУДУ
МОЖНО БРАТЬ
ТОЛЬКО
ПРИХВАТКОЙ!**



**КОГДА ЗАКОНЧИЛ ГОТОВИТЬ,
ПЛИТУ НУЖНО
ВСЕГДА ВЫКЛЮЧАТЬ!**

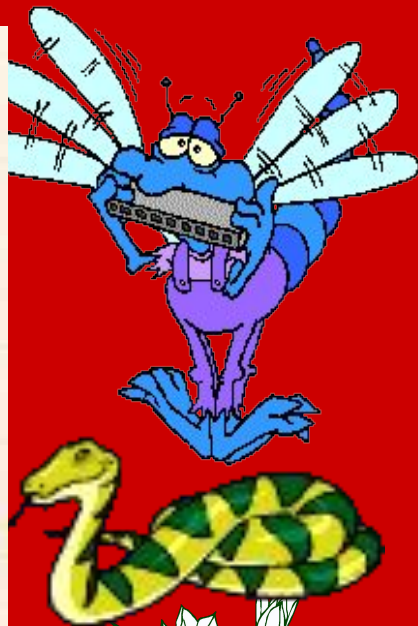


ПЕРЕХОДИ ДОРОГУ
ТОЛЬКО НА
ЗЕЛЕНЫЙ
СВЕТ СВЕТОФОРА!

**ЕСЛИ ВАС УКУСИЛА ЗМЕЯ,
СРАЗУ СКАЖИТЕ ВЗРОСЛОМУ!**

**ВСЕГДА БЕРИТЕ В ЛЕС
МАЗЬ ОТ КОМАРОВ И КЛЕЩЕЙ!**

**ЕСЛИ ВЫ
УВИДЕЛИ КЛЕЩА,
СРАЗУ СООБЩИТЕ
ОБ ЭТОМ
ВЗРОСЛОМУ!**



**ВСЕГДА ТУШИТЕ
ЗА СОБОЙ КОСТЕР!**

КАКОЙ СМЕШАРИК НЕ ЛЮБИТ



КАТАЙТЕСЬ НА САНКАХ
ВДАЛИ
ОТ ПРОЕЗЖЕЙ ЧАСТИ!



**АККУРАТНО РАБОТАЙ СО
СТРОИТЕЛЬНЫМИ ИНСТРУМЕНТАМИ!**

**НЕ ХОДИ ОКОЛО
КРЫШ И
БАЛКОНОВ!**



**ВСЕГДА ВЫКЛЮЧАЙ
ЗА СОБОЙ
ЭЛЕКТРОПРИБОРЫ!**





**МЕНЯЙ ЛАМПОЧКУ ТОЛЬКО
ПРИ ВЫКЛЮЧЕННОМ ЭЛЕКТРИЧЕСТВЕ!**



**НЕ РАЗГОВАРИВАЙ С
НЕЗНАКОМЫМИ ЛЮДЬМИ
НА УЛИЦЕ! НЕ ВПУСКАЙ
ИХ В КВАР**



ПРОВЕРЬ СЕБЯ!!!

Если на тебя напала собака.

Правила поведения на железной дороге.

При пожаре в доме (квартире).

Безопасность на улице и дома.

Поведение на улице и дома.



ПАСПОРТ БЕЗОПАСНОСТИ УЧЕНИКА

6 класса

города _____)

Фамилия _____

Имя _____

Отчество _____

Полная дата рождения _____

Адрес и телефон школы

Классный руководитель Колесникова Н.И.

Непереносимость медикаментов _____

Группа крови, резус-фактор: _____