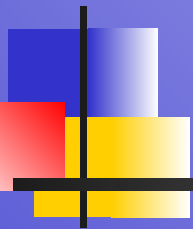


# Выпускная квалификационная работа



**Разработка и оценка эффективности  
бизнес-плана инвестиционного проекта  
(на материалах Администрации закрытого  
административно-территориального  
образования г.Заречного Пензенской области)**



# Цель работы

---

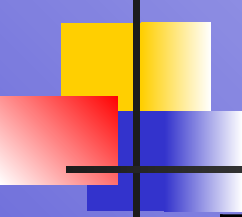
- разработка бизнес-плана инвестиционного проекта и оценка его эффективности



# Задачи работы

---

- рассмотреть основные стадии разработки и реализации инвестиционного проекта;
- раскрыть назначение бизнес-плана инвестиционного проекта;
- раскрыть основные требования к составу бизнес-плана и содержанию разделов;
- разработать бизнес-план инвестиционного проекта «Организация производства концентрата для детского питания и соков»;
- провести оценку эффективности бизнес-плана инвестиционного проекта.



# Информация о проектируемом предприятии

Наименование юридического лица (краткое):	ОАО “Завод по производству соков”
Наименование юридического лица (полное):	Открытое акционерное общество “Завод по производству соков” (г. Заречный Пензенской области)
Организационно- правовая форма:	Открытое акционерное общество
Учредители:	Муниципальное унитарное предприятие “Зареченская торгово-экономическая компания” (г. Заречный Пензенской области)
Уставной капитал:	100 тыс. руб.
ФИО, номер телефона, факс руководителя:	Зайцев Николай Васильевич
Вид экономической деятельности:	Производство концентратов для детского питания и соков
Почтовый адрес:	442960, Россия, Пензенская область, г. Заречный, ул. Литке, 1

# Основные характеристики проекта

Наименование проекта:	Организация производства концентрата для детского питания и соков
Цель проекта:	Удовлетворение потребности российского рынка в качественных концентратах для производства детского питания и соков. Получение прибыли.
Срок завершения строительства и реконструкции зданий завода:	1 квартал 2010 года
Срок реализации проекта:	2010 год
Величина активов, необходимых на реализацию проекта:	409,4 млн. руб.
Необходимые (привлекаемые) финансовые ресурсы инвестора	107 млн. руб., в том числе: 40 млн. руб. – на приобретение и монтаж дополнительного оборудования; 67 млн. руб. – на пополнение оборотного капитала.
Инвестиционная фаза	1 год
Сроки окупаемости проекта: – обычный – дисконтированный	2,9 года 4,5 года
– NPV (чистая дисконтированная стоимость)	35,03 млн. рублей (коэффициент дисконтирования 25%)
– IRR (внутренняя норма доходности)	28,81 %
Количество вновь созданных рабочих мест	154

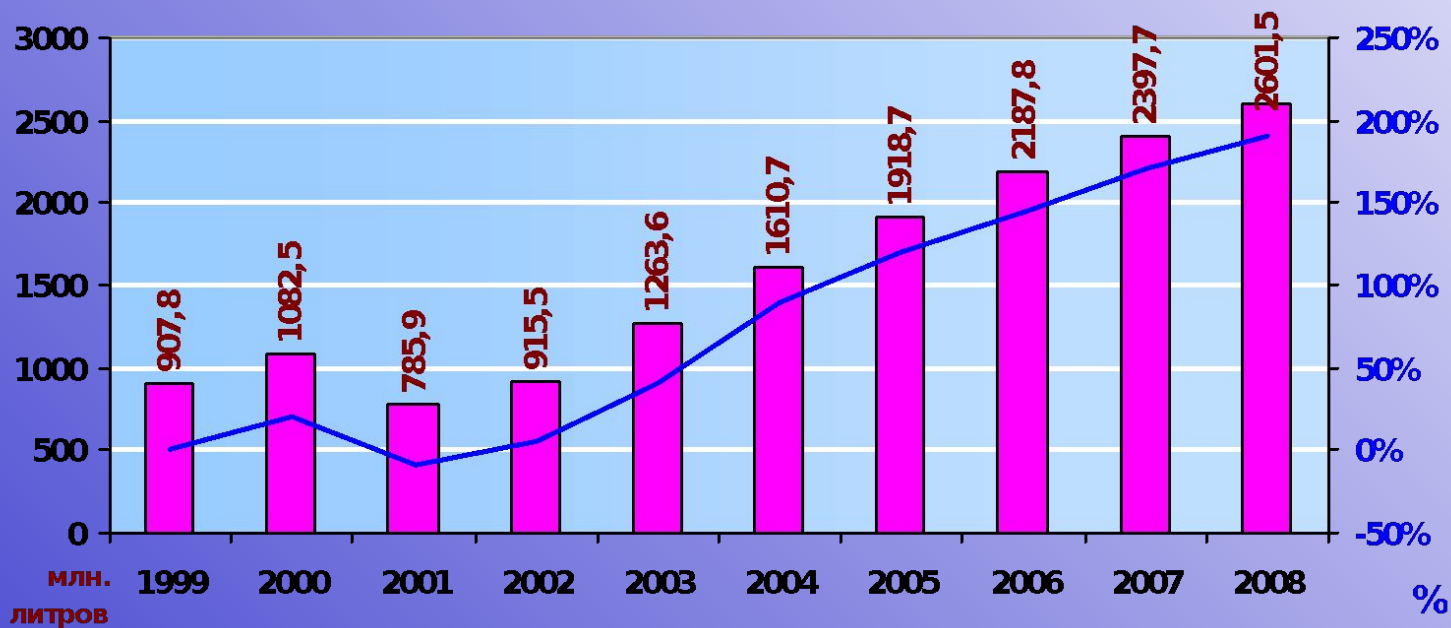
# Состав комплектного оборудования

<b>Линия А.00</b>	<b>линия переработки яблок в пюре производительностью 5 т/час.</b>
<b>Линия В. 100</b>	<b>линия переработки косточковых плодов (вишен) в пюре производительностью 2 т/час.</b>
<b>Линия В.200</b>	<b>линия переработки ягод (малины, смородины, земляники) в пюре производительностью 2 т/час.</b>
<b>Линия С.00</b>	<b>линия подготовки яблок, производства соков производительностью 15 т/час.</b>
<b>Линия Д.00</b>	<b>линия первого прессования яблочного сока.</b>
<b>Линия Е.00</b>	<b>линия второго прессования яблочного сока.</b>
<b>Линия F.00</b>	<b>линия осветления яблочного сока.</b>
<b>Линия Ст.00</b>	<b>линия концентрации сока производительностью 1,0 т/час.</b>
<b>Линия Н.00</b>	<b>линия стерилизации и асептического наполнения в мешки вместимостью по 200 л (1000 л) производительностью 4,5 т/час.</b>
<b>Линия 1.00</b>	<b>линия асептического хранения 920 т пюре в емкостях по 20 т.</b>
<b>Линия L.00</b>	<b>линия обслуживания асептического склада.</b>
<b>Линия R.00</b>	<b>линия санитарной обработки оборудования (CIP).</b>

# Среднесписочная численность рабочих

Участок	Кол-во работающих человек в смену
Линии производства яблочного сока	18
Линия производства яблочного пюре	14
Линия подготовки косточковых плодов	18
Линия подготовки ягод	18
Стерилизационное отделение	2
Склад асептического хранения	2
Отделение осветления соков	4
Выпарное отделение	2
Отделение асептического розлива	4
Отделение приготовления моечных растворов	2
<b>Всего работающих</b>	<b>86</b>
Вспомогательные производственные рабочие	18
Цеховой персонал	4
Лаборатория	7

# Динамика рынка соков 1999 – 2008 г.г.







# Экономические риски

---

- риск вхождения на рынок высок;
- основное конкурентное преимущество предприятия – это высокое качество производимых концентратов и пюре;
- приоритетным рынком для ОАО “Завод по производству соков” является внутренний Пензенский рынок. В Пензенской области отсутствуют производители-конкуренты на рынке концентратов.
- подготовку и обучение работников предприятия по договору будут проводить специалисты фирмы “Бертуцци”.



# Экологические риски

---

- проект прошел государственную экологическую экспертизу в Главном управлении природных ресурсов и охраны окружающей среды по Пензенской области;
- на предприятии предусмотрен контроль качества на всех этапах;
- продукция подлежит периодической сертификации и санитарно-эпидемиологической экспертизе.



# Отраслевые риски

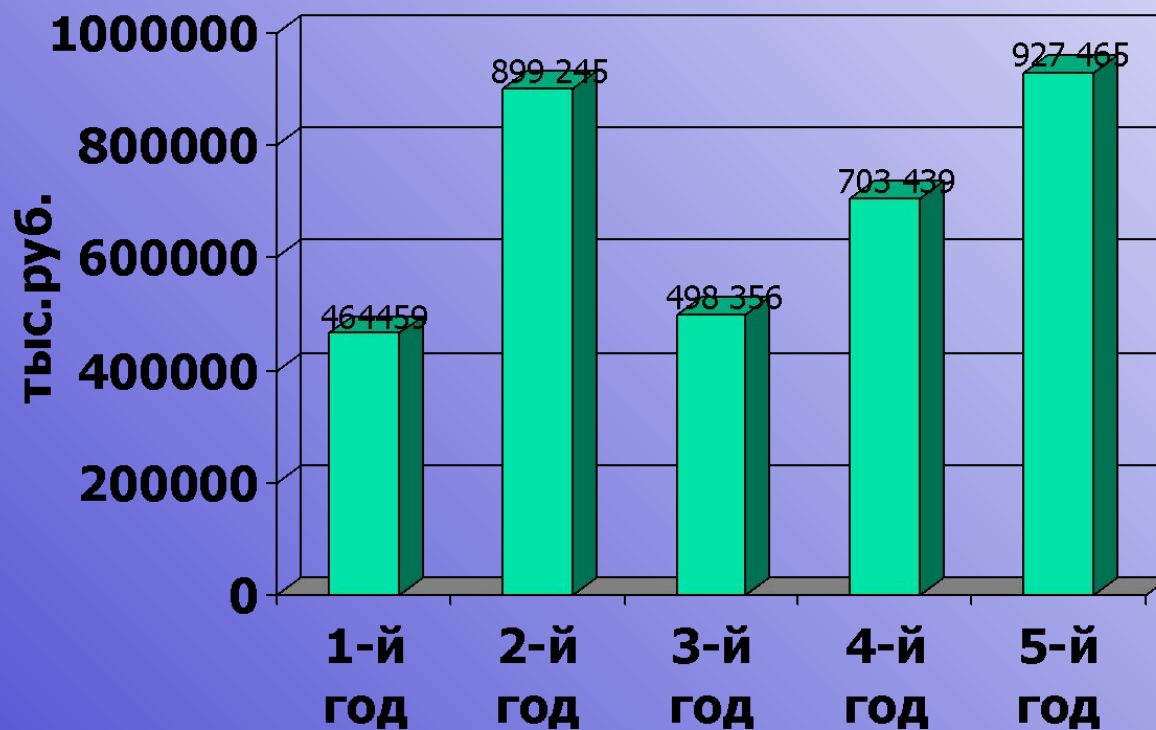
---

- усиление конкуренции на рынке концентратов соков и пюре из ягод;
- риск обеспечения завода пензенскими плодами и ягодами. В этом случае необходимо будет искать поставщиков за пределами области.

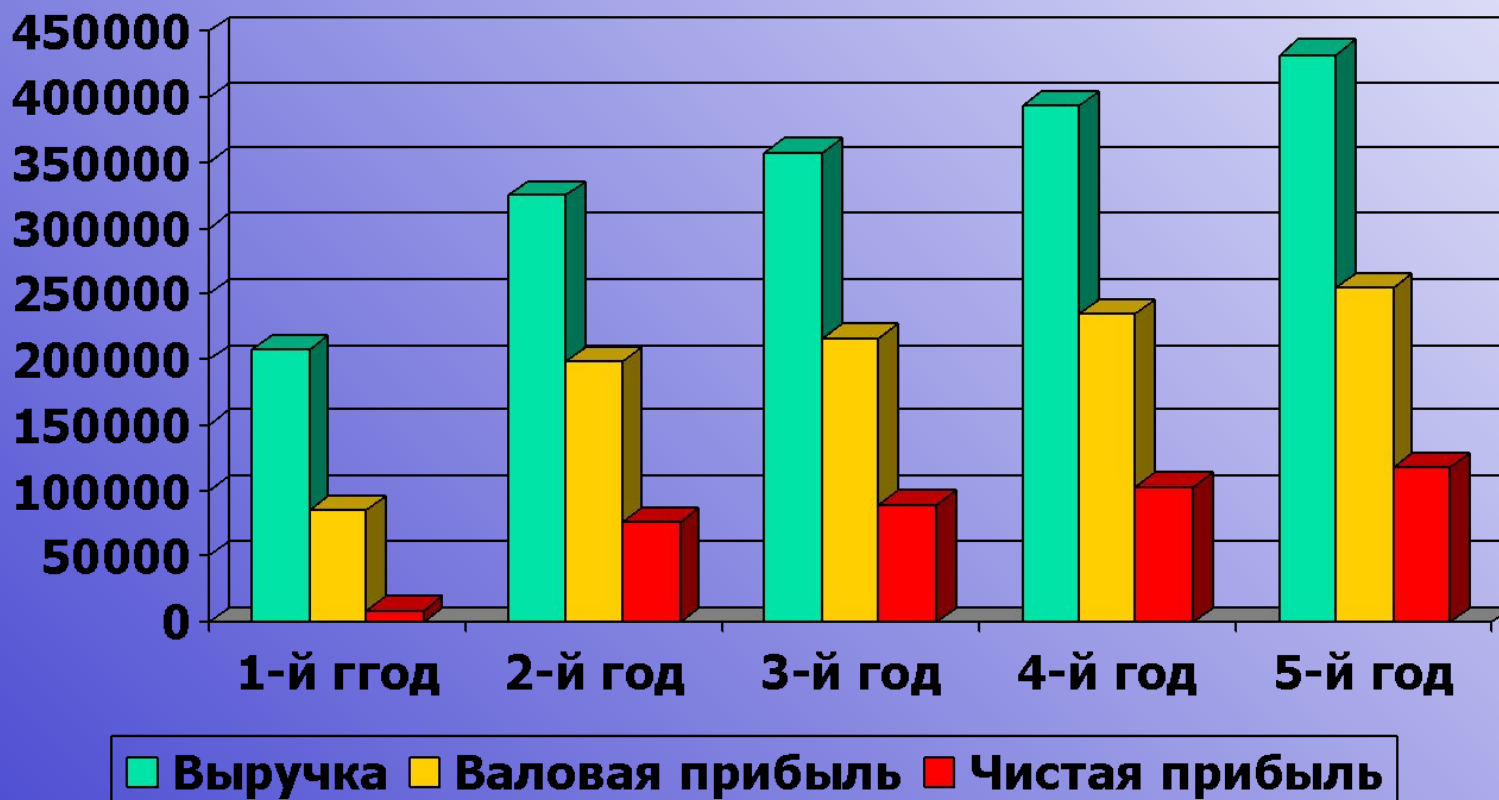
# План движения денежных потоков

КЕШ-ФЛО	0-ой этап	1-й год	2-й год	3-й год	4-й год	5-й год
ВР от реализации		207129	325 231	357 753	393 528	432 881
Сырье		113017,7	126 580	141 769	158 782	177 836
Ресурсы		4391,1	5 008	5 508	6 059	6 665
Издержки на персонал		7921	11 315	12 446	13 691	15 060
Прочие расходы на производство		1255,1	1 877	2 064	2 271	2 498
Налоги и неналоговые платежи		7751,9	9 431	8 522	7 643	6 798
КЕШ-ФЛО от операционной деятельности		72792,1	171 021	187 443	205 083	224 026
Затраты на приобретение основных активов		40000				
КЕШ-ФЛО от инвестиционной деятельности		-40000				
Акционерный капитал	100	107000				
КЕШ-ФЛО от финансовой деятельности	100	107000				
КЕШ-БАЛАНС на начало периода		324667	728 224	310 913	498 356	703 439
КЕШ-БАЛАНС на конец периода	100	464459	899 245	498 356	703 439	927 465

# Движение денежных потоков



# Финансовые результаты реализации проекта



# Дисконтированные критерии денежного потока

<b>Показатели</b>	<b>Значение</b>
<b>NPV</b>	<b>74396</b>
<b>IRR</b>	<b>47,41%</b>
<b>Окупаемость</b>	<b>2,25 года</b>
<b>ТС-окупаемость</b>	<b>3,15 года</b>
<b>ТС-индекс</b>	<b>1,696</b>

# Рекомендации инициатору инвестиционного проекта

---

- в дальнейшем необходимо расширять производство путем привоза сырья из других городов, районов по железным дорогам, автомобильным дорогам;
- предлагаемый концентрат для производства соков можно использовать для производства детских смесей, таким образом расширится круг потребителей продукции;
- в будущем кроме производства концентрата для сока завод может заниматься переработкой и упаковкой фруктов и овощей и производством продуктов для быстрого питания – пюре, супов;
- недостающие инвестиции для запуска завода в размере 102,6 млн. руб. можно в кредит в ФР ОАО «Россельхозбанке» сроком на 5 лет либо привлечь иностранных инвесторов, которые заинтересованы в рынках сбыта и развитии международного сотрудничества.





# Доклад закончен

---

**Спасибо за внимание!**