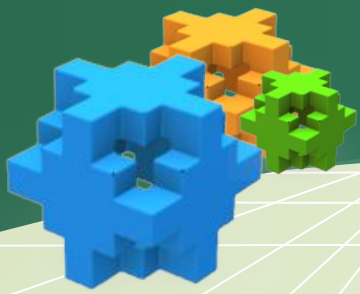


Человек и его украшения.

Орнамент на одежде.
Шамшура, перевязка.
Аппликация.



Традиционная саамская одежда и обувь.



- ❖ **Печок** — длинная шуба глухого кроя мехом наружу с невысоким стоячим воротником.
- ❖ **Юпа** — летняя одежда из домотканой шерстяной ткани, украшенная по вороту орнаментом.
- ❖ **Яры** — мужские и женские сапоги с высокими голенищами мехом наружу.
- ❖ **Каньги** — мягкие полусапожки, зимние — из меха, летние — из дубленой оленьей кожи.



- ❖ Переселившиеся на Кольский п-ов в кон. XIX в. коми-ижемцы и ненцы принесли новые типы одежды: **малица, совик, пимы, липты, тоборки.**
- ❖ Саамские женщины и девушки выделялись своеобразными головными уборами — **шамшурами** (замужние женщины) **и перевязками** (незамужние девушки), изготовленными из бересты и красного сукна, расшитые цветным бисером.

Костюм древнего саама

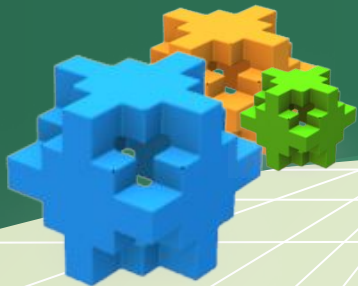


- ❖ состоял из верхней одежды глухого покроя длиной ниже колен, которая называлась **печок**. Для изготовления печка использовался мех годовалых оленят, сшитых шерстью наружу. Обшлага рукавов и воротник отделявались цветным сукном. Завязки у воротника украшались кистями. На женский печок нашивались перламутровые пуговицы и полосы цветного сукна.
Обувь изготавливали из камусов (шкур с ног оленя) или обработанной оленьей кожи. Она была одинаковой для мужчин и женщин. Отличительной чертой саамской обуви являлись загнутые вверх носки. Зимние высокие сапоги, пришитые к штанам - яры, шились из узких чередующихся полосок светлой и темной кожи. Между ними располагались полосы цветного сукна. Их надевали для передвижения по тундре, а похожие на яры, но низкие каньги - в поселениях. Стельки заменяли пучки сухой травы. На ноги под обувь надевали вязаные чулки без ступни.

Головной убор саама -

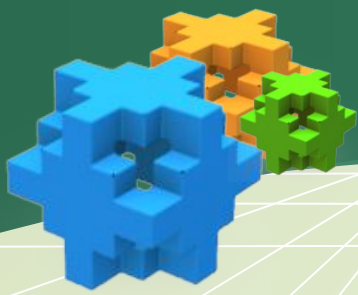


- ❖ зимняя шапка, покрытая зеленым и красным сукном, спереди расшита бисером, а сзади украшенная лисьим хвостом.
Зимние шапки женщин были аналогичны мужским. А в летний период надевалась шлемовидная шапочка с высоким гребнем **или шамшура** (самшура) близкая русскому кокошнику. Она имела цилиндрический каркас и полукруглый выступ вверху. Головной убор девушки назывался **перевязка**, замужней женщины – **шамшура**. Шамшуры изготавливались из красного сукна. Ткань частично натягивалась на берестяной каркас. Основание шамшуры составляла лёгкая мягкая шапочка с присоединённым спереди гребнем и тыльной частью, которая закрывала шею. Шамшура красочно расшивалась бисерными узорами.



- ❖ **Перевязка** представляет собой берестяной **обод** шириной от десяти до пятнадцати сантиметров, обшитый красным сукном. Перевязка была орнаментирована бисерной вышивкой геометрического стиля, при этом алое сукно почти полностью покрывалось узором.
Сверху женщины и девушки нередко повязывали сложенный треугольником шёлковый или атласный платок, концы которого подвязывали на подбородке или, скрестив на груди, на пояснице.

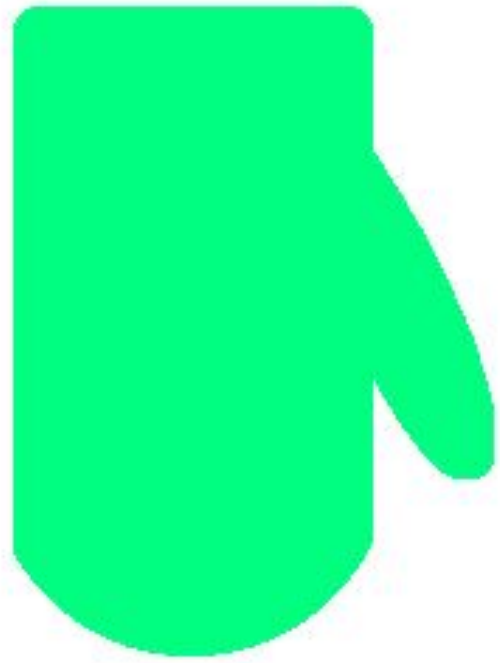
Каждый мастер создавал свою КОМПОЗИЦИЮ.



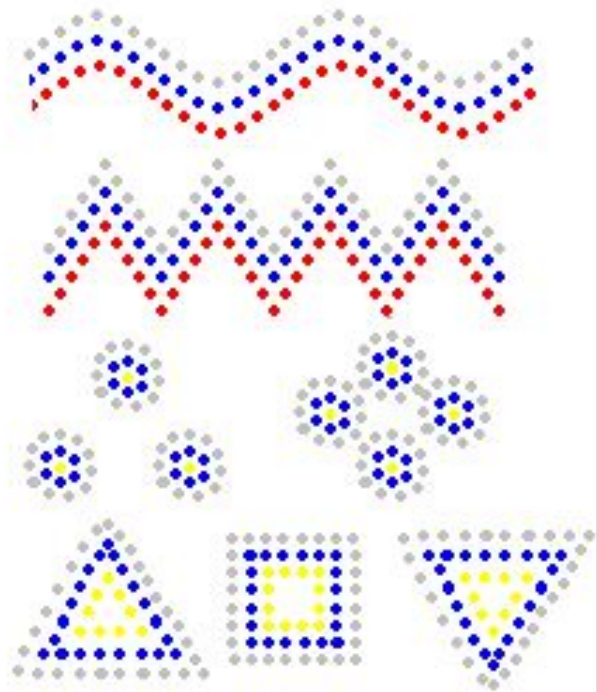
- ❖ Очень часто саамы в произведениях декоративно-прикладного искусства для украшения использовали символические изображения солнца, звёзд, луны, жилищ, животных. Разнообразие орнаментов саамов передается через вышивку. Она геометрическая. Обычно начинали с центра, куда помещались четыре бисеринки и всю дальнейшую работу вели относительно центра. Дальнейшее решение узора разнообразно: он может быть в виде ромба, треугольника, квадрата или овала. Твердо выдерживается и цветовая гамма орнамента. Сукно берется только красного цвета, а бисер трех основных цветов - белого, голубого и желтого. Можно выделить и три типа **орнамента** (узора). Первая группа - ромбы и квадраты. Вторая - треугольники, зигзаги, ломаные прямые линии. А третья группа - круги, розетки, звёзды, **кресты**.



Укрась варежку, используя саамские узоры.



Саамские узоры:





- ❖ *Бусинка к бусинке ровненько ляжет*
- ❖ *Четким узором на ярком сукне.*
- ❖ *Каждый узор подробно расскажет*
- ❖ *О мастерстве на снегу при луне:*
- ❖ *Четыре цвета - шамшура готова:*
- ❖ *Красный - цвет жизни и очага,*
- ❖ *На нем крупинки голубого,*
- ❖ *Это озера, реки - вода.*
- ❖ *Желтый ласкает и радует глаз*
- ❖ *Это луч солнца просунулся в щель.*
- ❖ *Дополняет узор белый, как слюда, снег*
- ❖ *Засыпаны им березы и ели.*
- ❖ *Пусть предки не знали тогда букварей,*
- ❖ *И мысли, и разум в тех четких узорах,*
- ❖ *В них красота и жизнь самих лопарей.*
- ❖ *А сколько в них солнца!*
- ❖ *А сколько простора!*





Шамшура

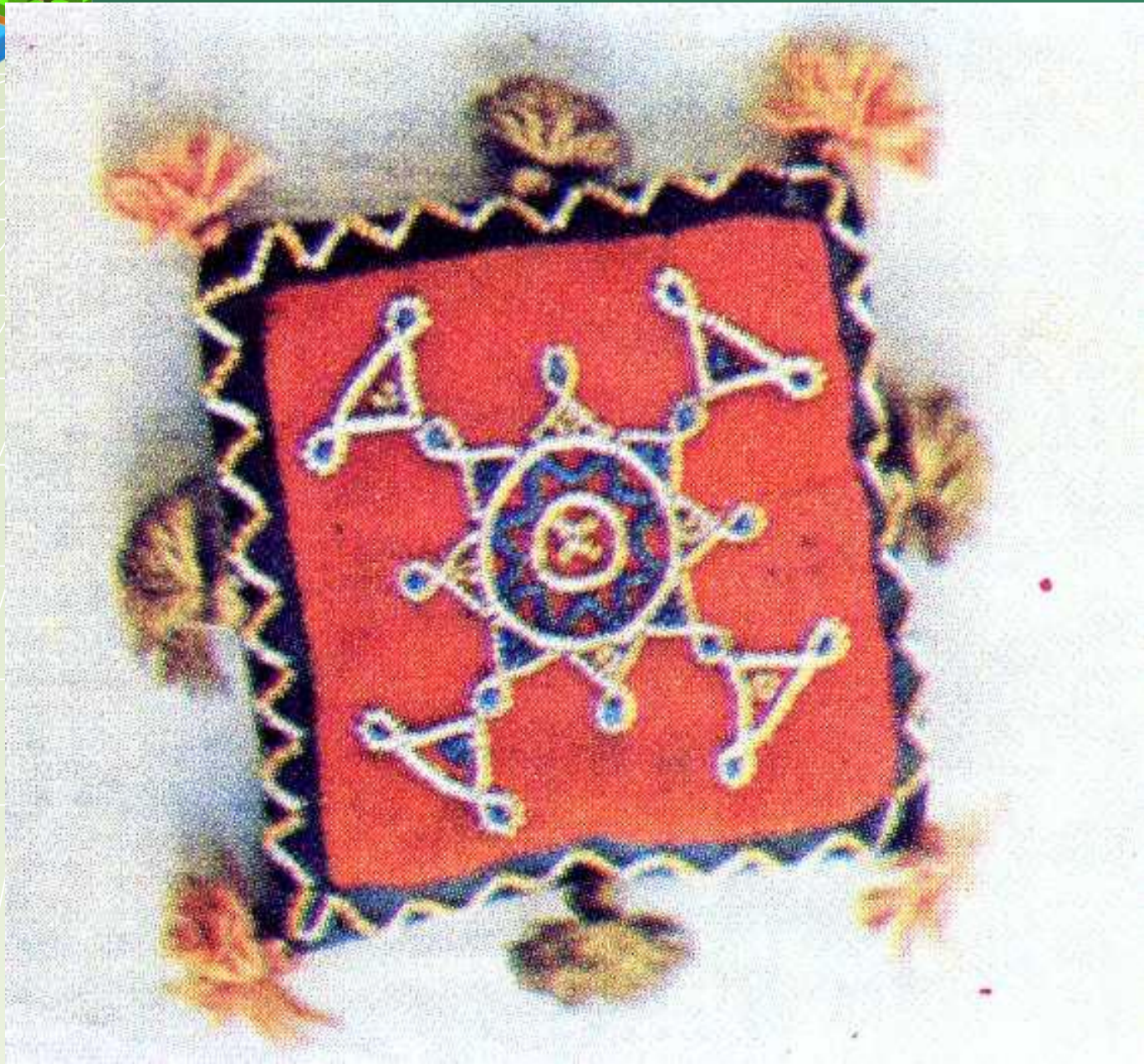
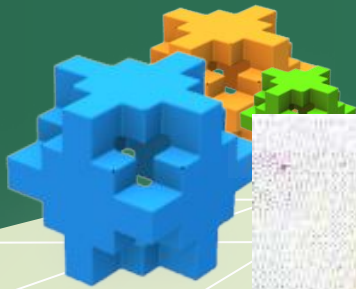




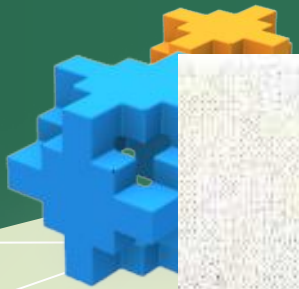
Перевязка

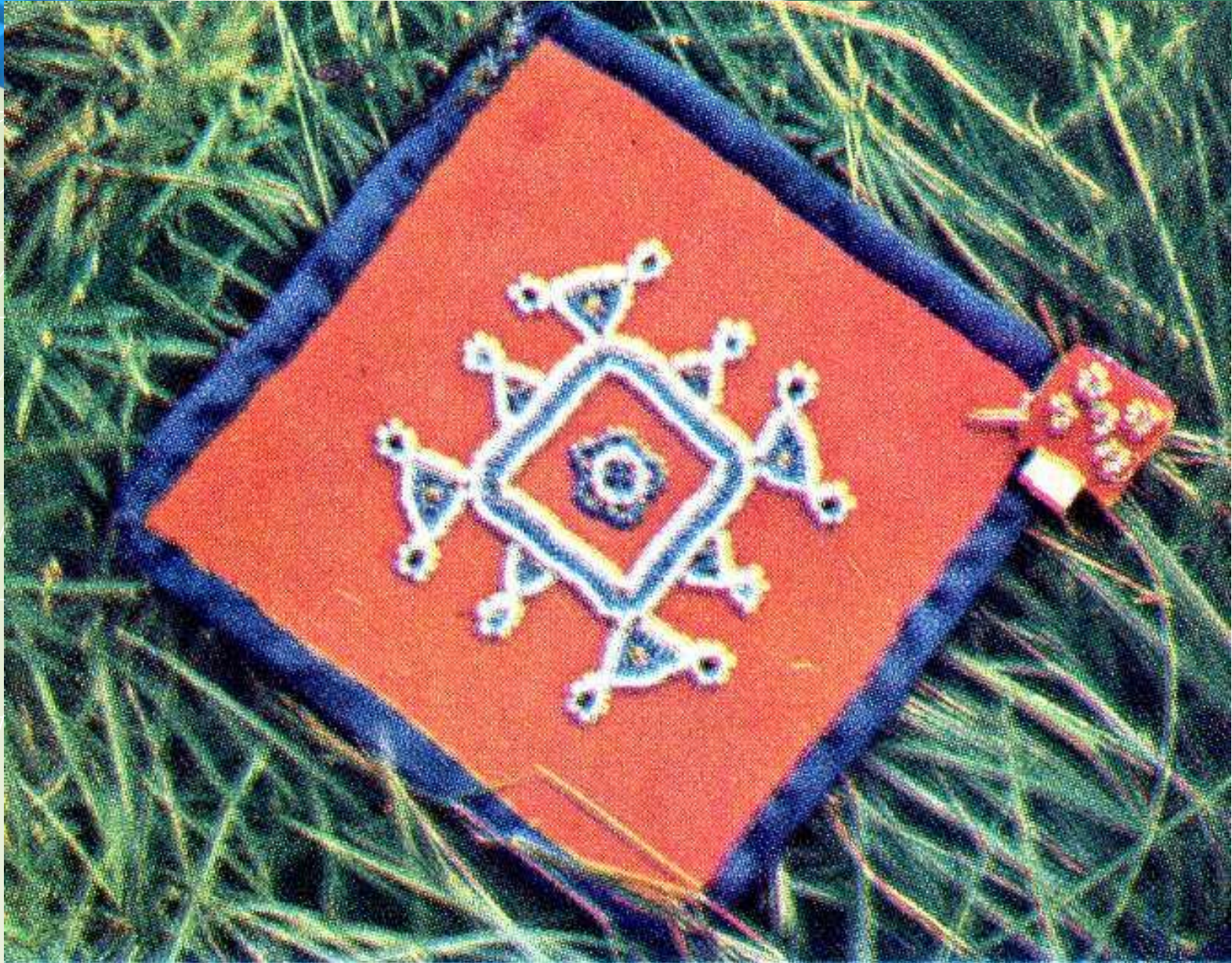
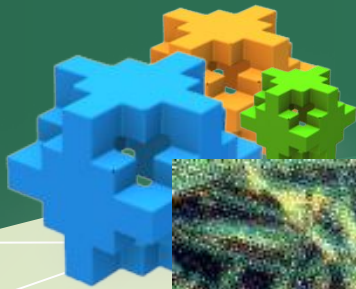














Красный – основной – цвет
ЖИЗНИ

Жёлтый – знак **огня**.

Зелёный – **тундра**.

Синий – цвет **моря, неба**.

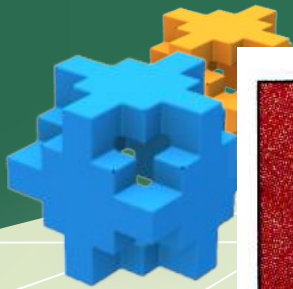
Чёрный – цвет смерти, саамы его
не используют и не носят.



❖ . Каждый элемент в узорах саамских мастериц повествует об окружающей людей природе, рассказывает о тонкой наблюдательности. Продолжи рисовать элементы саамской вышивки.



- ❖
- ❖ **Петелька** - северная птица, человек в малице, сопка.
- ❖ **Дорожка** - северное сияние.
- ❖ **Круг** - знак солнца, восход солнца.
- ❖ **Ромб** - знак солнца, солнце.
- ❖ **Треугольник** - птица.
- ❖ **Крест** - возрождение, вечность.
- ❖ **Точки** - мышиная лапка.



Спасибо!



Автор

- ❖ Сунина Лариса Ивановна
- ❖ П.Териберка Мурманская область
- ❖ Интегрированный краеведческий курс
- ❖ 2 класс
- ❖ 2011 год

