

СВОЯ ИГРА

ИТОГОВЫЙ УРОК
ОБЩЕСТВОЗНАНИЕ
6 КЛАСС

ОБЩЕСТВО И ЧЕЛОВЕК	<u>100</u>	<u>200</u>	<u>300</u>	<u>400</u>	<u>500</u>
ЭКОНОМИКА	<u>100</u>	<u>200</u>	<u>300</u>	<u>400</u>	<u>500</u>
СОЦИАЛЬНАЯ СФЕРА	<u>100</u>	<u>200</u>	<u>300</u>	<u>400</u>	<u>500</u>
ПОЛИТИКА И ПРАВО	<u>100</u>	<u>200</u>	<u>300</u>	<u>400</u>	<u>500</u>
ДУХОВНАЯ СФЕРА	<u>100</u>	<u>200</u>	<u>300</u>	<u>400</u>	<u>500</u>
РЕБЕНОК	<u>100</u>	<u>200</u>	<u>300</u>	<u>400</u>	<u>500</u>

ЧЕЛОВЕК И ОБЩЕСТВО 100

- К какой сфере жизни общества относится сборка новых автомобилей на заводе?



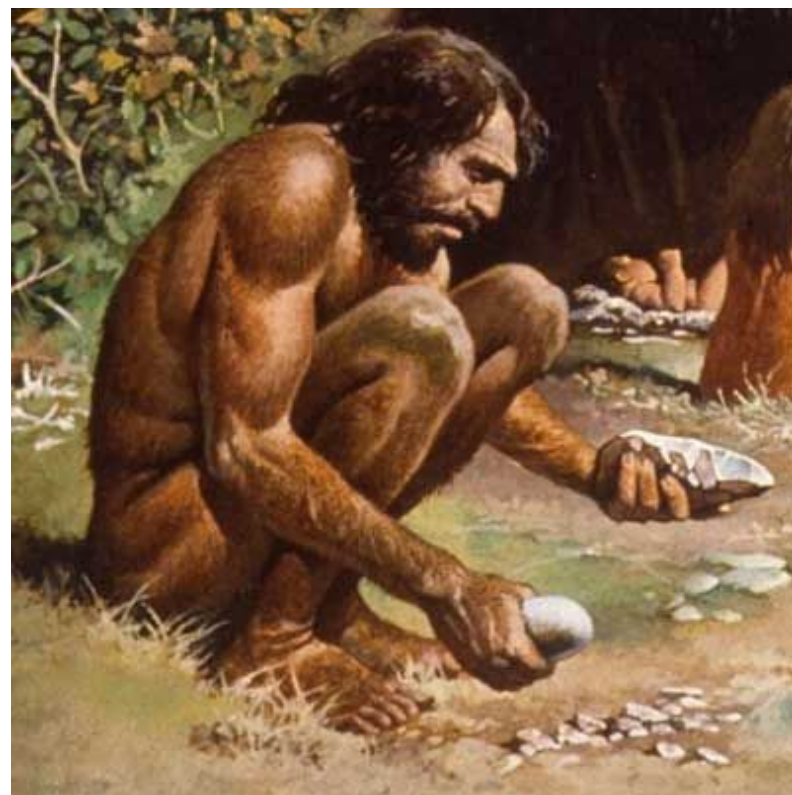
ЧЕЛОВЕК И ОБЩЕСТВО 200

- Какая сфера общества обеспечивает порядок в обществе, издает законы и следит за их исполнением?



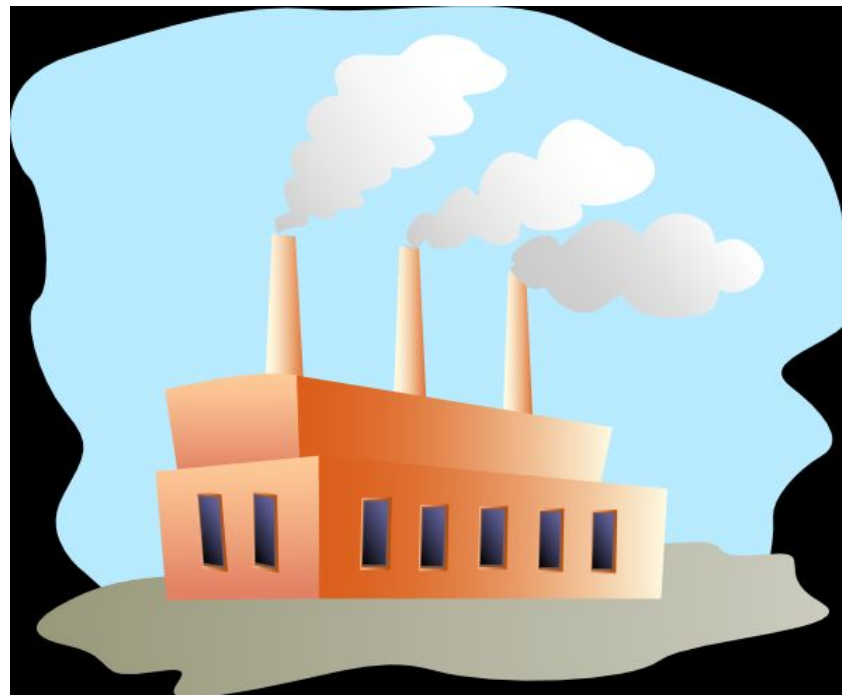
ЧЕЛОВЕК И ОБЩЕСТВО 300

- Около 40 тыс. лет назад появился человек, который напоминал внешне современных, *Homo sapiens*. Как переводится на русский язык это название?



ЧЕЛОВЕК И ОБЩЕСТВО 400

- Как называется ступень в развитии общества, в котором преобладает промышленность?



ЧЕЛОВЕК И ОБЩЕСТВО 500

- Скачок в развитии производства на основе достижений науки



ЭКОНОМИКА 100

- Хозяйство страны;
рационально
организованная
деятельность людей,
направленная на
создание товаров и
услуг,
удовлетворяющих
потребности человека.



ЭКОНОМИКА 200

- Процесс создания разных видов экономических продуктов (товаров и услуг), предназначенных для продажи



ЭКОНОМИКА 300

- Финансовое учреждение, которое объединяет денежные средства, принимает за определенную плату вложения и дает кредиты.



ЭКОНОМИКА 400

- Средство измерения величины стоимости товара, осуществления платежей, расчетов.



ЭКОНОМИКА 500

- Любая деятельность по производству и обмену товаров и услуг с целью получения прибыли



СОЦИАЛЬНАЯ СФЕРА 100

- Как называется разделение общества на бедных и богатых?



СОЦИАЛЬНАЯ СФЕРА 200

- Какую социальную норму иллюстрирует пример?
 - Человек, которому доверили личную тайну, не должен ее рассказывать другим.



СОЦИАЛЬНАЯ СФЕРА 300

- Как называются социальные нормы, которые обязательны для всех и закреплены в законе?



СОЦИАЛЬНАЯ СФЕРА 400

- Какая социальная норма была нарушена?
 - На торжественный официальный прием в посольство молодой человек пришел в рваных джинсах и футболке.



СОЦИАЛЬНАЯ СФЕРА 500

- К какому типу семьи относится семья, состоящая из родителей и детей?



ПОЛИТИКА И ПРАВО 100

- Власть народа - это?



ПОЛИТИКА И ПРАВО 200

- Выборная форма правления



ПОЛИТИКА И ПРАВО 300

- Суверенитет, единая территория, законы, налоги, гражданство, армия, милиция. Что это?



ПОЛИТИКА И ПРАВО 400

- Как называется парламент нашего государства?



ПОЛИТИКА И ПРАВО 500

- В какой суд может обратиться человек в следующей ситуации?
- Директор мебельного комбината заключил договор о поставке древесины с фирмой «Лестрой». Но фирма не выполнила своих обязательств, и комбинат несет убытки.



ДУХОВНАЯ СФЕРА 100

- К какому типу наук относятся физика, химия, биология?



ДУХОВНАЯ СФЕРА 200

- Образец, нечто совершенное, высшая цель стремлений.



ДУХОВНАЯ СФЕРА 300

- Те предметы, явления, которые для человека наиболее важны в жизни?



ДУХОВНАЯ СФЕРА 400

- Наука о рождаемости, смертности и перемещении населения.



ДУХОВНАЯ СФЕРА 500

- Наука об устройстве государства, деятельности властей и политических партий.



РЕБЕНОК 100

- Период от рождения до 11 лет, в течение которого ребенок растет и развивается физически, формируется его характер.



РЕБЕНОК 200

- Как называется русский свод житейских правил и наставлений XVI века, который проникнут духом беспрекословного повиновения детей родителям?



РЕБЕНОК 300

- В какой стране принято чаще обращаться к поощрениям, нежели наказаниям?



РЕБЕНОК 400

- Кто мог учиться в средневековых университетах?



РЕБЕНОК 500

- Религиозные учреждения, способствовавшие распространению грамотности в Средние века.

