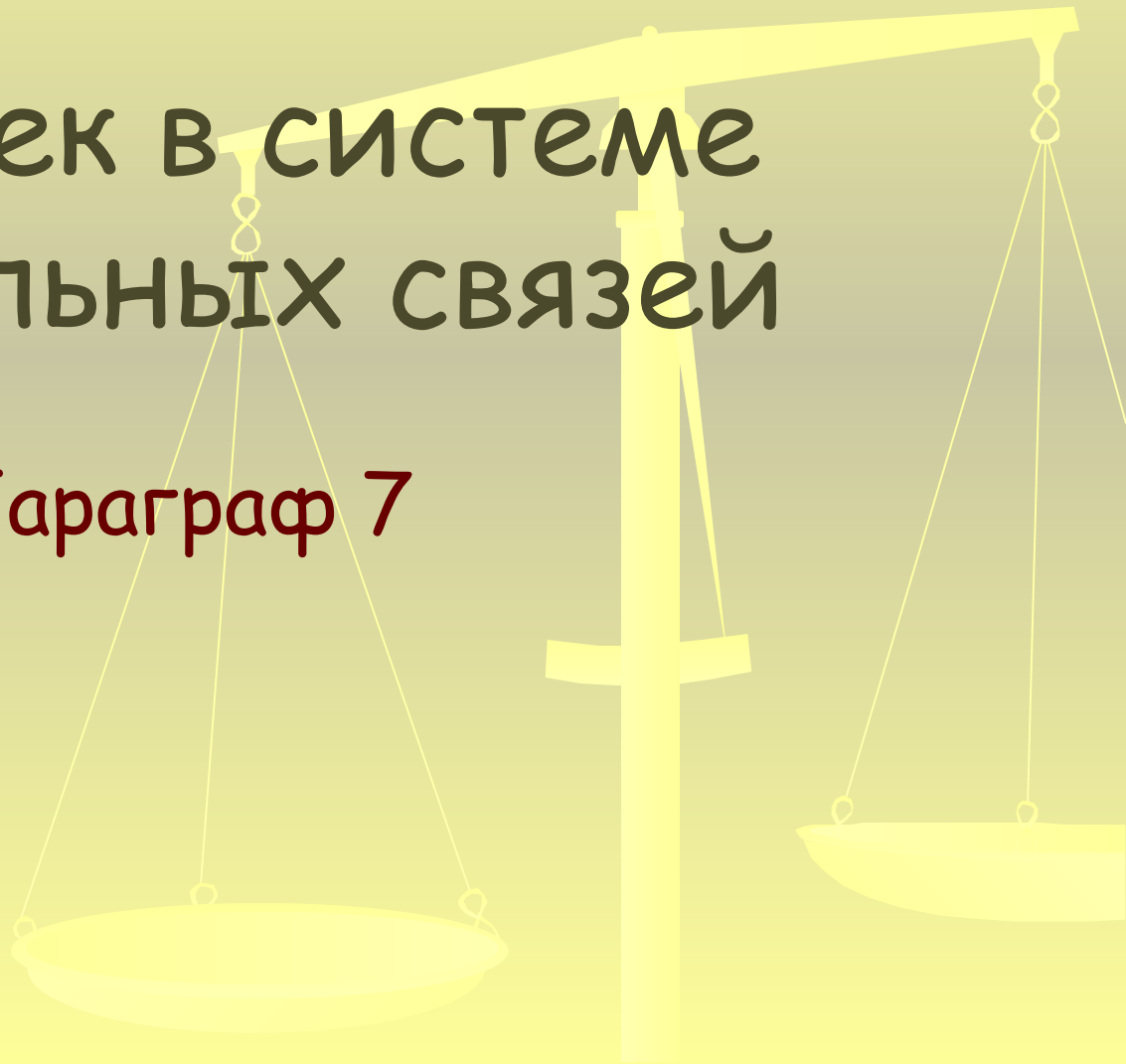


# Человек в системе социальных связей

Параграф 7



# Структура личности по Фрейду

**Супер-Эго(сверх-я)=сверхсознание**

(Ценности, нравственность, духовность, самоконтроль)

**Эго(я) = сознание**

(Разум, рассудок, принцип реальности, внешний контроль)

(Инстинкты, принцип удовольствия, нет контроля)

**Ид («оно»)-  
подсознание=бессознательное**

# Структура личности

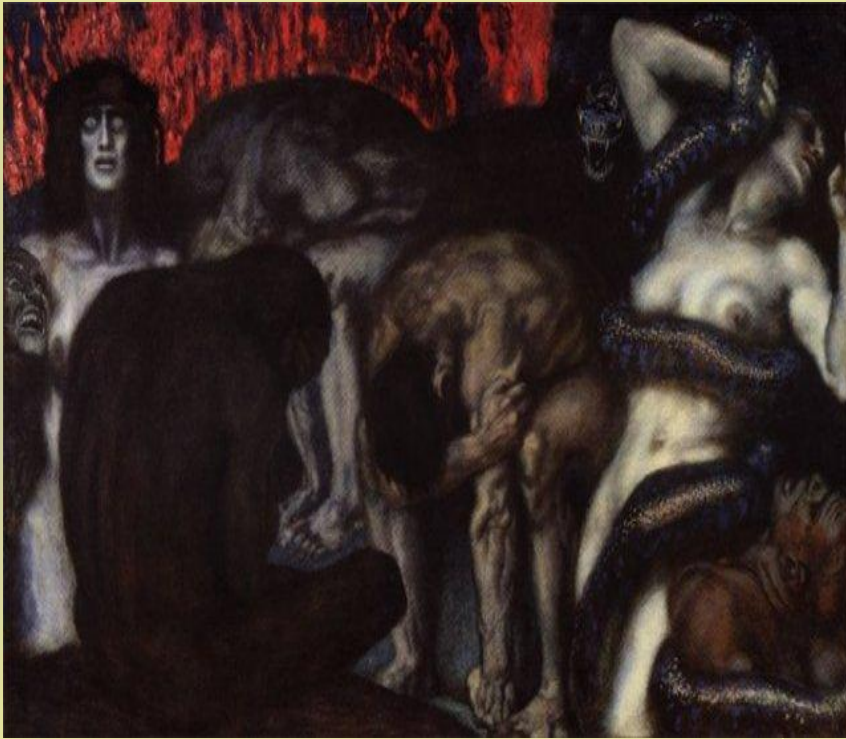
Социальная обусловленность: убеждения, мировоззрение, интересы, стремления

Личностные характеристики, обусловленные социальными факторами: умения, знания, навыки

Особенности психических процессов: восприятие, мышление, память

Биологические свойства : пол, возраст, темперамент

# Две основные группы инстинктов




Танатос- смерть в греческой мифологии брат Гипноса



Эрос – жизнь и извечная, существовавшая еще до появления мира сила влечения

# Концепции личности

1. Психоанализ. З.Фрейд
  2. Эго-концепция. Эриксон
  3. Бихевиористская концепция личности. Скиннер
  4. Я-концепция. Кули
  5. Гуманистическая концепция личности. Маслоу
- 

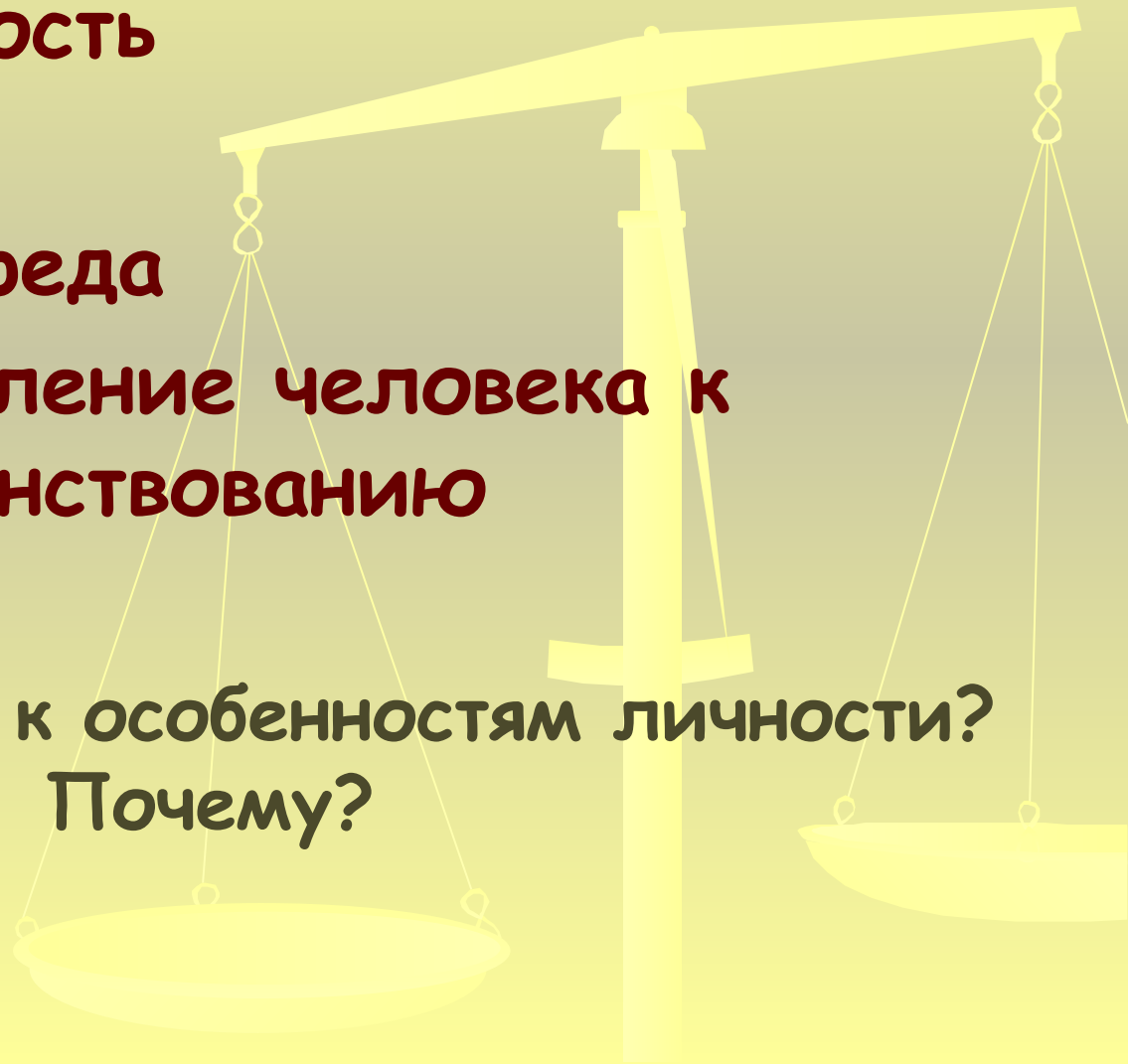
# Влияние среды на человека



# Факторы, влияющие на формирование личности

- **Наследственность**
- **Воспитание**
- **Социальная среда**
- **Личное стремление человека к самоусовершенствованию**

Что не относится к особенностям личности?  
Почему?



# Научные подходы к понятию «ЛИЧНОСТЬ»





# ФАКТОРЫ СОЦИАЛИЗАЦИИ ЛИЧНОСТИ

Микрофакторы: семья, микросоциум,  
институты воспитания, в том числе  
школа, религиозные организации.

Мезофакторы: тип, этнос, поселения,  
региональные условия, СМИ.

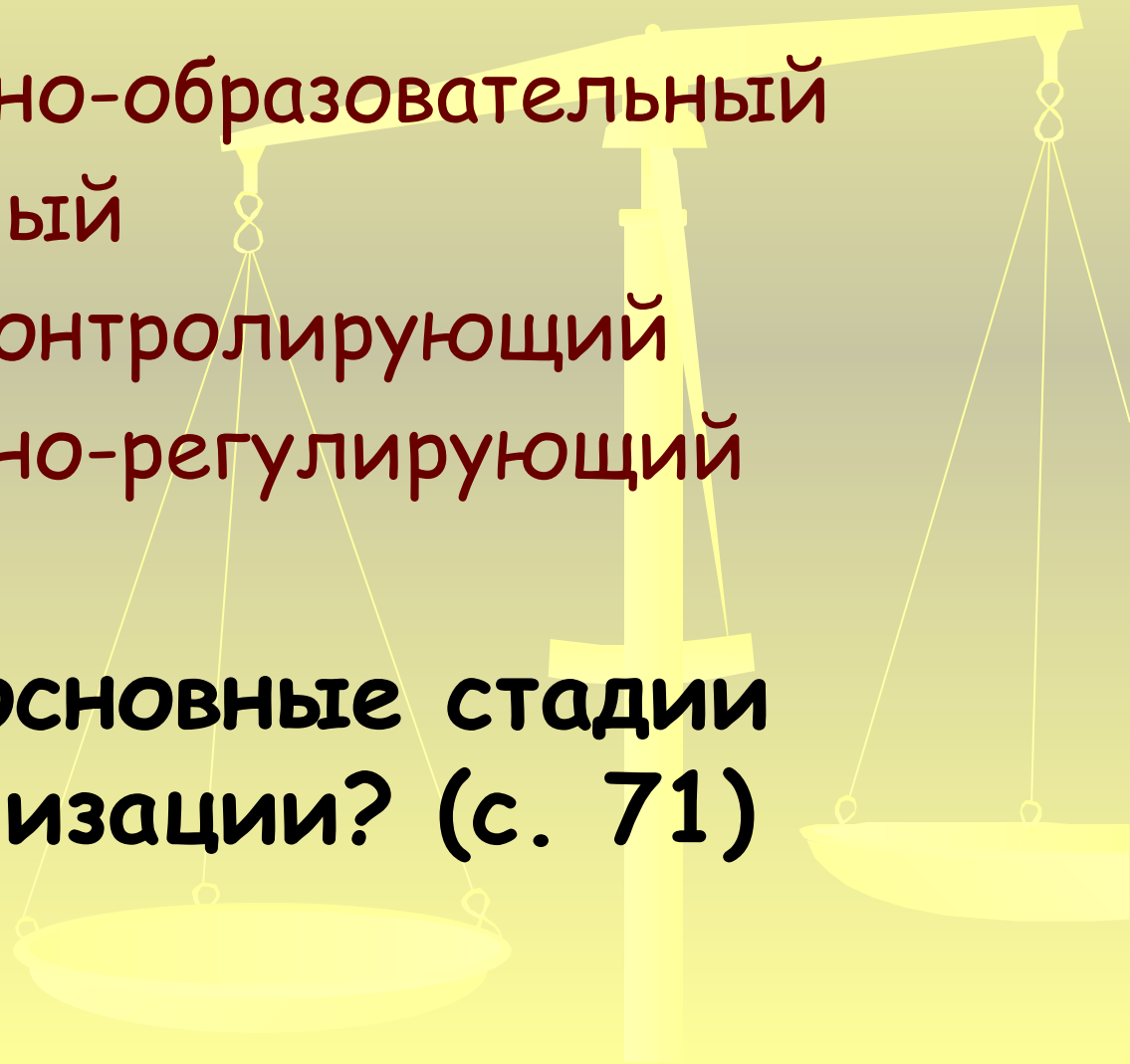
Макрофакторы: культура, страна,  
государство, общество.

Что относится к образцам поведения в  
обществе? (с. 70)

# Основные механизмы социализации

- Информационно-образовательный
- Стимуляционный
- Регулятивно-контролирующий
- Организационно-регулирующий

**Каковы основные стадии социализации? (с. 71)**



# Механизмы саморегуляции

**«страх - защищенность»** - инстинктивно-биологическая природа, корректирует деятельность индивида в отношении внешней среды.

**«стыд - честь»** - механизм, который проявляется только в «своей» среде и «своем» окружении.

**«совесть»** - проявляется как субъективное переживание своих действий, поступков, помыслов.

**Что такое самосознание и самореализация? (с.71-72)**

# Самореализация (высшая потребность)

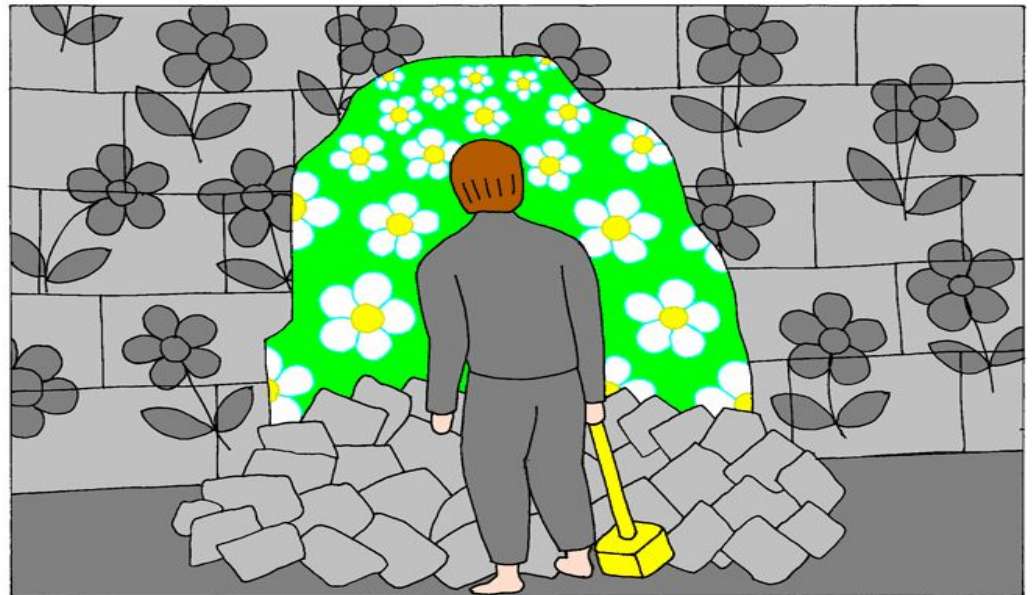
ТАЛАНТ  
↓  
ГЕНИАЛЬНОСТЬ

*Широко распространено мнение, что человек использует лишь около 1/10 части нейронов своего мозга, и если бы работали все 9 десятых, мы все стали бы гениями. Однако сейчас психологи полагают, что дело обстоит как раз наоборот: чтобы стать гением, нужно отключить часть собственного мозга.*

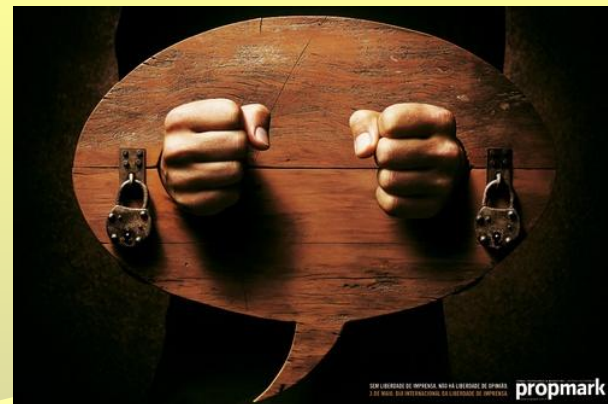


# СВОБОДА

- ЭТО ВОЗМОЖНОСТЬ ПОСТУПАТЬ КАК ХОЧЕТСЯ.
- ЭТО НАЛИЧИЕ ВОЗМОЖНОСТИ ВЫБОРА ВАРИАНТА И РЕАЛИЗАЦИЮ ИСХОДА СОБЫТИЯ.
- это свобода слова, выбора, воли, вероисповедания, совести.



НА СВОБОДУ



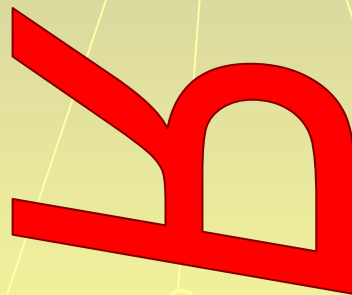
**СВОБОДЕН**

**НЕСВОБОДЕН**

**СВОБОДА**



**ОТВЕТСТВЕННОСТЬ**



**Звание свободного человека дороже всего.**

**(Еврипид**

**Жить в обществе и быть свободным от общества  
нельзя.**

**Свобода — это, в первую очередь, не  
привилегии, а обязанности. (Альберт Камю)**

**"Свобода есть право делать всё то и заниматься  
всем тем, что не вредит другому. Границы, в  
пределах которых каждый может двигаться без  
вреда для других, определяются законом,  
подобно тому, как граница двух полей  
определяется межевым столбом"**

**(Коркунов Н.М.)**

«Ты увидел, что на твоих глазах совершается несправедливость, обман, унижение человеческого достоинства. В твоём сердце загорелось возмущение, тебе хочется вмешаться, доказать или восстановить правду, этого требует внутренний голос.... А рассудок подсказывает не вмешиваться, ведь это не твоё дело.»





1. Что означает негативное и позитивное понимание «свободы»? (с. 73)

2. Что такое «социальная ответственность» и как она формируется? (с. 74)

