

Муниципальное бюджетное общеобразовательное учреждение
«Средняя общеобразовательная школа № 1»
Гороховецкого района Владимирской области.

**Презентация к уроку ОБЖ в 8 классе
на тему**

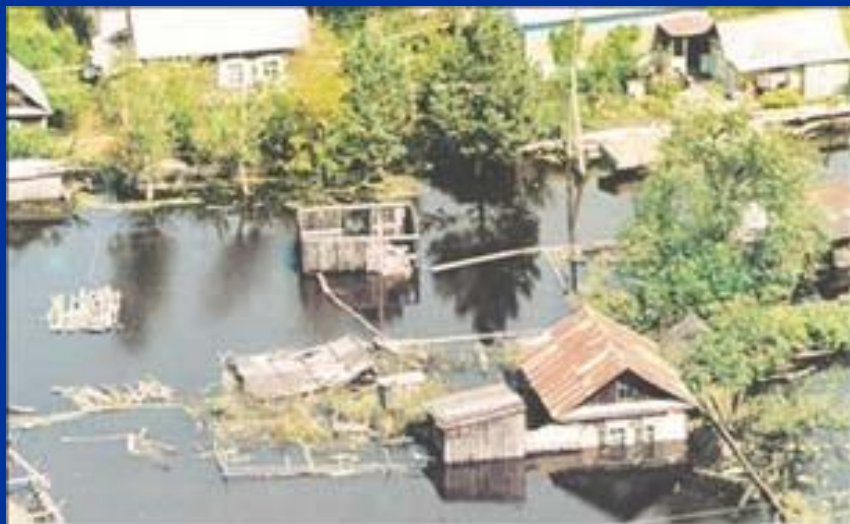
**«Чрезвычайные ситуации
техногенного характера и их
общая характеристика».**

**Автор: преподаватель – организатор ОБЖ
МБОУ СОШ № 1 Гороховецкого района
Петров Максим Георгиевич.**

Давайте немного вспомним.

1. Чрезвычайная ситуация:

Это обстановка на определенной территории, сложившаяся в результате аварии, катастрофы, стихийного или иного бедствия.



Наводнение в Приморском крае

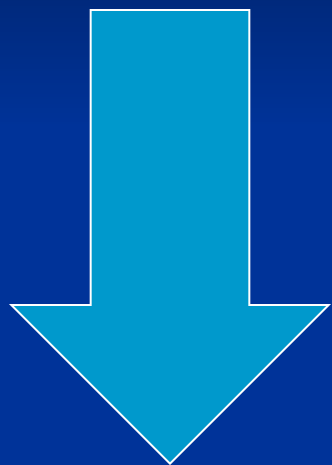


Спасательные работы после землетрясения

2. Каковы возможные последствия ЧС?

- Гибель людей.
- Нанесение ущерба здоровью людей.
- Нанесение ущерба окружающей среде.
- Значительные материальные потери.
- Нарушение условий нормальной жизнедеятельности людей.

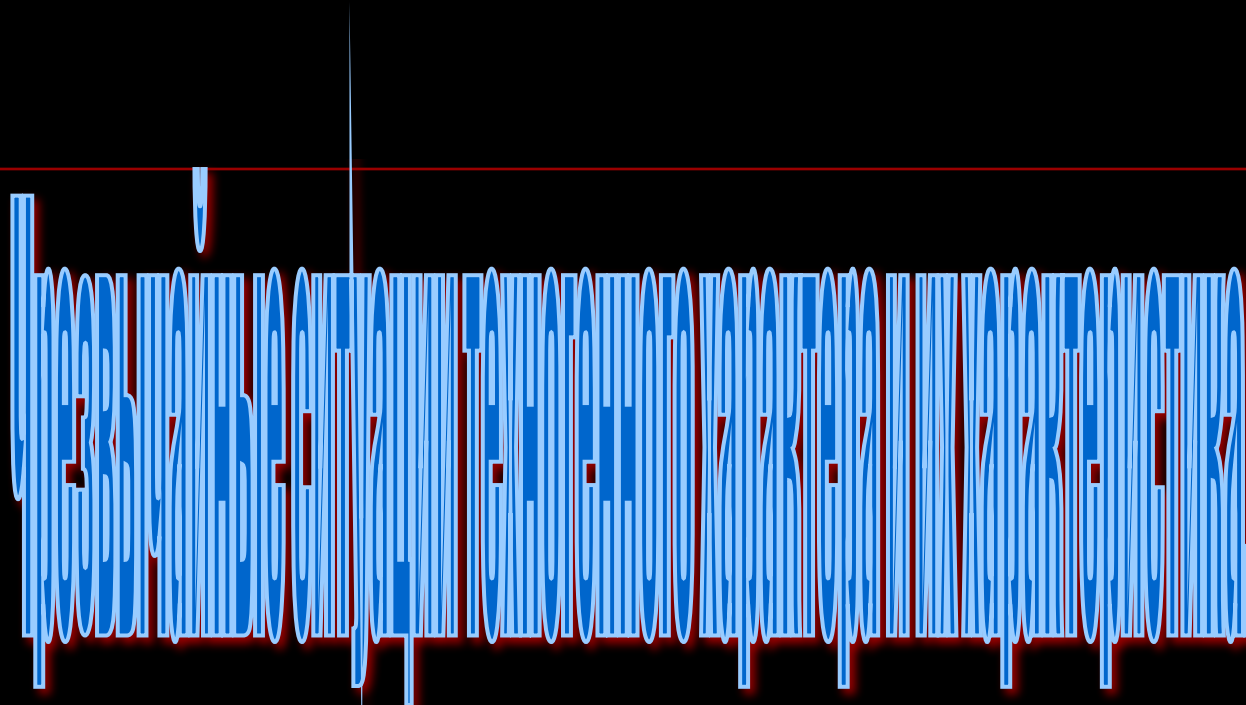
2. Какими бывают ЧС по причине их возникновения?



Природными.



Техногенными.



Урок ОБЖ 8 класс.

Основные определения темы.

АВАРИЯ.

- Это чрезвычайное событие техногенного характера, заключающееся в повреждении, выходе из строя, разрушении технического устройства или сооружения во время его работы.



КАТАСТРОФА

- Это авария, которая повлекла за собой человеческие жертвы.



Чрезвычайная ситуация техногенного характера:

- **Это обстановка на определенной территории, сложившаяся в результате аварии или опасного техногенного происшествия, которые могут повлечь или повлекли за собой человеческие жертвы, ущерб здоровью людей или окружающей природной среде, значительные материальные потери и нарушение условий жизнедеятельности.**

К ЧС техногенного характера относятся:

- Аварии на радиационно опасных объектах с выбросом РВ.
- Аварии с выбросом АБОВ.
- Аварии на химически опасных объектах (ХОО) с выбросом АХОВ.
- Взрывы, пожары, обнаружение невзорвавшихся боеприпасов.
- Обрушение зданий и сооружений.
- Гидродинамические аварии.
- Транспортные аварии.
- Коммунально – энергетические аварии.



Поражающие воздействия ЧС.

- **Механические** – разрушения, повреждения организмов, сооружений.
- **Тепловое** – воспламенение, сгорание, ожоги, удушение и отравление продуктами сгорания.
- **Радиационные** – лучевые болезни, ионизация клеток, генетические изменения.
- **Химическое** – отравления, ожоги организма, заражения суши, воды. Воздуха.

- **Электромагнитное** – структурные изменения в живых тканях, разрушение клеток.
- **Акустическое** – поражение органов слуха, возникновение стрессов.
- **Биологическое** – поражение микробами, токсинами.
- **Информационное** – воздействие на эмоциональную сферу человека (стресс, страх, паника, общественные беспорядки).

Причины возникновения ЧС техногенного характера.

- Военные.
- Природные.
- Технические.
- Биолого – социальные.
- Экологические.
- Террористические акты.
- Гуманитарные.

Наиболее вероятно !!!

- Радиационно опасные объекты.
- Химически опасные объекты.
- Взрыва- и пожара- опасные объекты.
- Газо - и нефтепроводы.
- Гидротехнические сооружения.
- Объекты коммунального хозяйства.



**Если все
так опасно,
то как же
быть и как
выжить ???**

**Скажите
люди!!!**

Оказывается все просто!!!

- Ответственность и исполнительность при выполнении любых работ
- Профессионализм.
- Знание и соблюдение норм и правил при эксплуатации любых машин и механизмов.
- Знания правил безопасного поведения в различных опасных ситуациях.

Вот и Все !!! Спасибо за урок.