



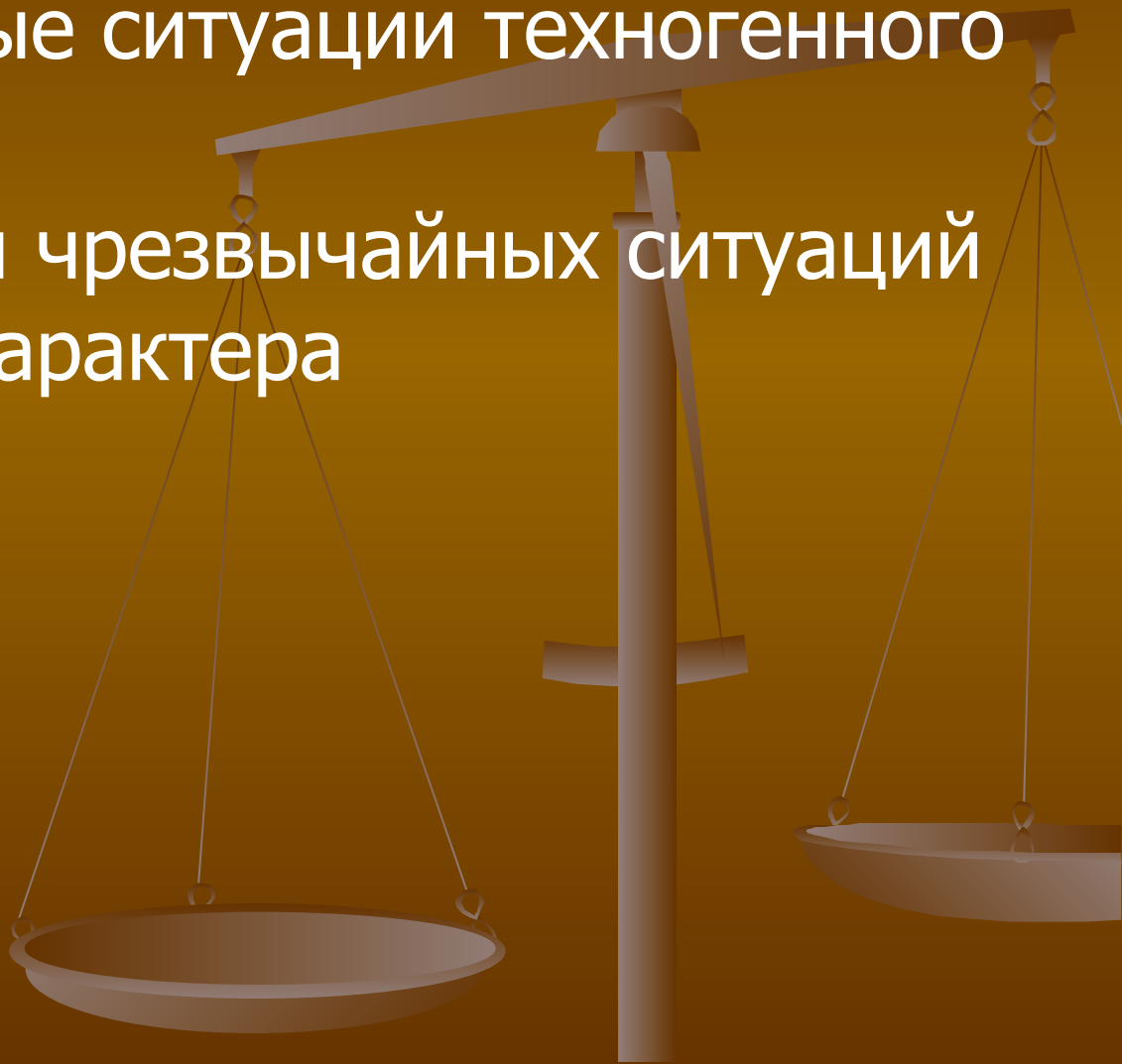


# ЧРЕЗВЫЧАЙНЫЕ СИТУАЦИИ ТЕХНОГЕННОГО ХАРАКТЕРА

Урок по основам безопасности  
жизнедеятельности 8 - класс

# *Учебные вопросы.*

- 1. Чрезвычайные ситуации техногенного характера
- Классификация чрезвычайных ситуаций техногенного характера



# Понятие чрезвычайной ситуации (ЧС) техногенного характера

- 1) обстановка, сложившаяся в результате аварии, катастрофы или иного бедствия** (сама авария, катастрофа, еще не является чрезвычайной ситуацией, а лишь может стать источником ее возникновения);
- 2) наличие или возможность возникновения тяжелых последствий** (человеческие жертвы, ущерб здоровью и окружающей среде, материальные потери и нарушения жизнедеятельности);
- 3) техногенный характер события**, то есть его связь с технической, производственной сферой деятельности человека.

# Авария

- это опасное техногенное происшествие, создающее на объекте (определенной территории или акватории) угрозу жизни и здоровью людей и приводящее к разрушению зданий, сооружений, оборудования и транспортных средств, нарушению производственного или транспортного процесса, а также к нанесению ущерба окружающей природной среде.

# классификация производственных аварий по их тяжести и масштабности.

- **Происшествия** - мелкие аварии с незначительным ущербом
- аварии с большим ущербом называют - **крупными авариями**
- **Катастрофа** - крупномасштабные аварии, повлекшие за собой многочисленные человеческие жертвы, значительный материальный ущерб и другие тяжелые последствия

# Статистические данные

- Более 72 млн человек в России проживает в зонах, где может возникнуть непосредственная угроза жизни и здоровью при авариях на потенциально опасных объектах





# Классификация ЧС по масштабу распространения и тяжести последствий

# Локальная (объектовая)

- чрезвычайная ситуация , в которых поражающие факторы и воздействие источника ЧС не выходят за пределы производственного участка или объекта и могут быть ликвидированы собственными силами и средствами.

# Местная

- К местным чрезвычайным ситуациям относят такие, в которых поражающие факторы и воздействие источника ЧС не выходят за пределы населенного пункта, города (района).

# Территориальная

- К территориальным чрезвычайным ситуациям относятся такие, в которых поражающие факторы и воздействие источника чрезвычайной ситуации не выходят за пределы субъекта Российской Федерации (республики, края области, автономного образования).

# Региональная

- К **региональным** чрезвычайным ситуациям относят такие, в которых поражающие факторы и воздействие источника ЧС охватывают территорию двух-трех субъектов Российской Федерации.

# Федеральная

- К федеральным чрезвычайным ситуациям относят такие, в которых поражающие факторы и воздействие источника ЧС выходят за пределы четырех и более субъектов Российской Федерации.

# глобальная

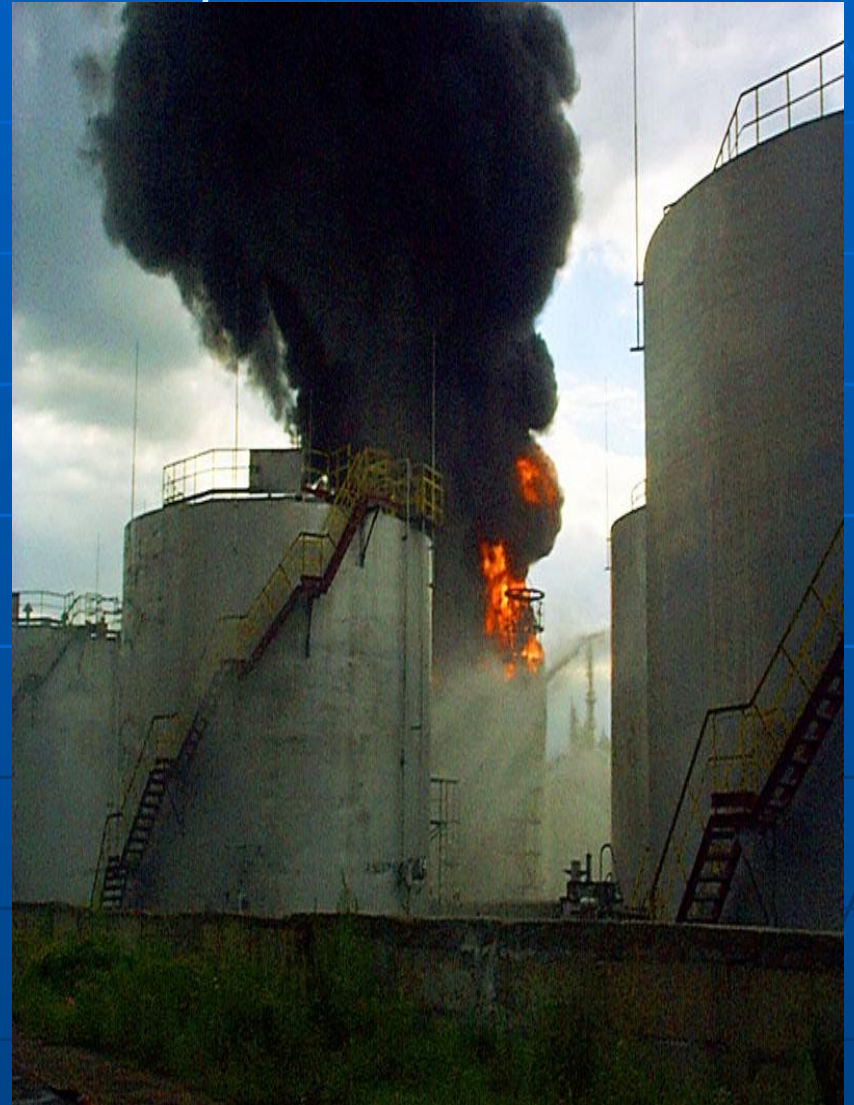
- Существует также понятие — **глобальная** чрезвычайная ситуация, в которой поражающие факторы и воздействие чрезвычайной ситуации выходят за пределы государства.

# Классификация зависимости от природы происхождения:

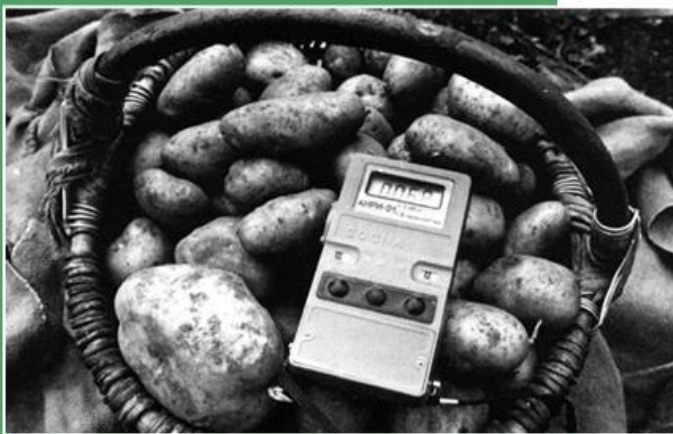
- 1) транспортные аварии и катастрофы;
- 2) пожары, взрывы, угрозы взрывов;
- 3) аварии с выбросом (угрозой выброса) химически опасных веществ;
- 4) аварии с выбросом (угрозой выброса) радиоактивных веществ;
- 5) аварии с выбросом (угрозой выброса) биологически опасных веществ;
- 6) внезапное обрушение зданий, сооружений;
- 7) аварии в электроэнергетических системах;
- 8) аварии в коммунальных системах жизнеобеспечения;
- 9) аварии на очистных сооружениях;
- 10) гидродинамические аварии (прорывы плотин, дамб, шлюзов, перемычек).



# Пожары, взрывы, угрозы взрывов;



# Аварии с выбросом (угрозой выброса) радиоактивных веществ;



# Аварии с выбросом (угрозой выброса) химически опасных веществ;



# Гидродинамические аварии (прорывы плотин, дамб, шлюзов, перемычек).



# Ответить на вопросы

- 1. К каким чрезвычайным ситуациям относятся аварии и катастрофы?»?
- 2. Дайте определение аварии и катастрофы, чем они отличаются?
- 3. Назовите типы чрезвычайных ситуаций и места их возможного возникновения.
- 4. Как классифицируются чрезвычайные ситуации в зависимости от зоны поражения?

# *Домашнее задание*

- Написать ответы на вопросы

# 1. Производственные аварии и катастрофы относятся к:

- а) ЧС экологического характера;
- б) ЧС природного характера;
- в) ЧС техногенного характера;
- г) стихийным бедствиям.

## 2. Авария это ЧС:

- а) возникающая по техническим причинам, а также из-за случайных внешних воздействий на промышленном предприятии;
- б) связанная с угрозой выброса опасного вещества;
- в) повлекшая за собой человеческие жертвы, ущерб.



### 3. Чем отличается катастрофа от аварии:

- а) наличием человеческих жертв, значительным ущербом;
- б) воздействием поражающих факторов на людей;
- в) воздействием на природную среду.

#### 4. По масштабу распространения и тяжести последствий чрезвычайные ситуации техногенного характера бывают:

- а) локальными (объектовыми);
- б) местными;
- в) районными;
- г) территориальными;
- д) региональными;
- е) федеральными.