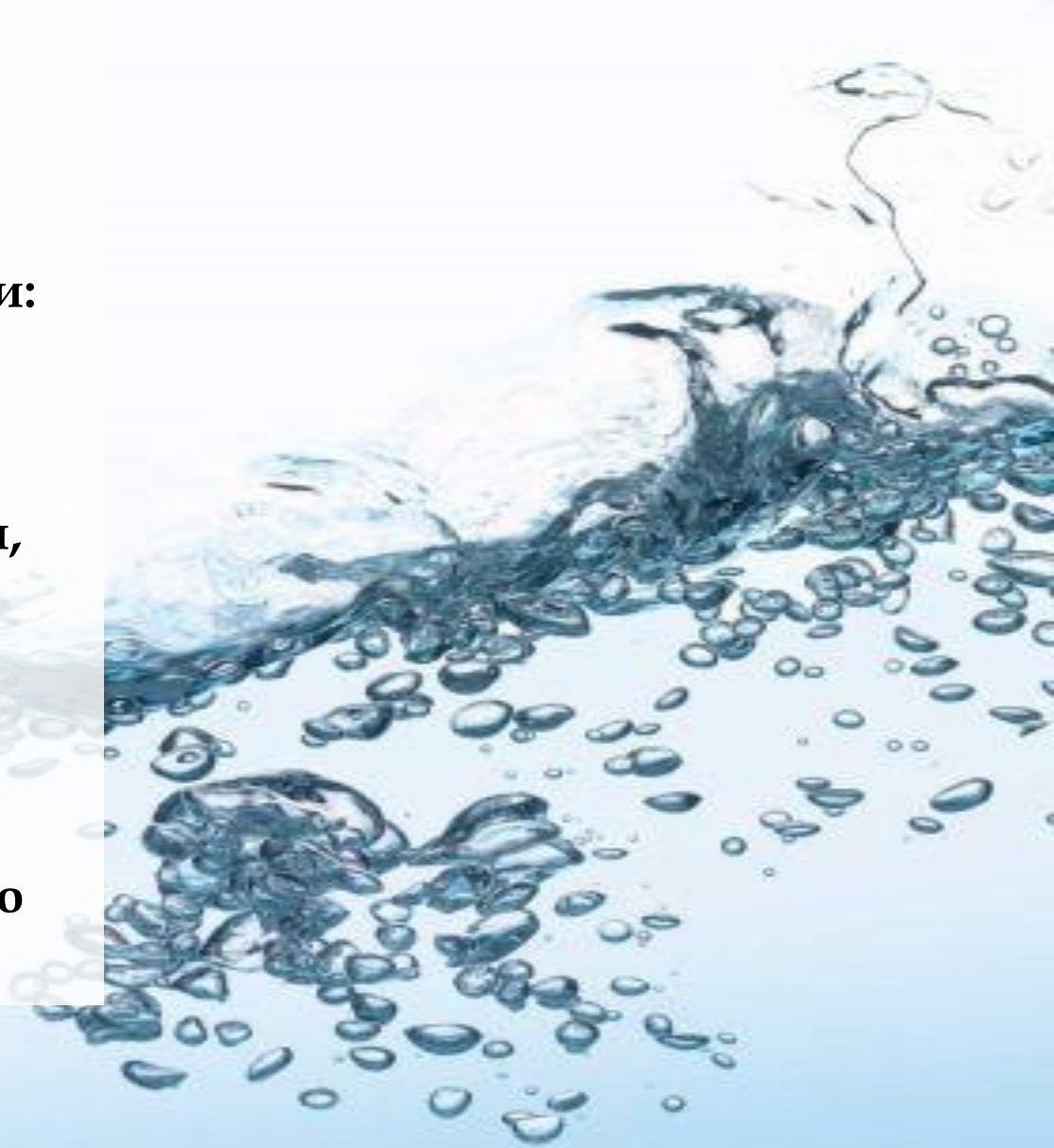




**Де ми  
втрачаємо  
воду?**

**А вода це справжнє диво!  
Як прожити без води?  
З нею ми завжди щасливі,  
З нею в нас нема біди.  
Є вода – ростуть рослини:  
Ліс, сади, рясні поля.  
Це чудово для людини  
І радіє вся Земля.  
Плавають в водичці діти,  
Риби у воді живуть.  
Розцвітають в лузі квіти.  
І рясні дощі ідуть.  
Кругообіг повсякчасно  
На Землі вода веде.  
Тож з водою всім прекрасно  
І біди нема ніде!**

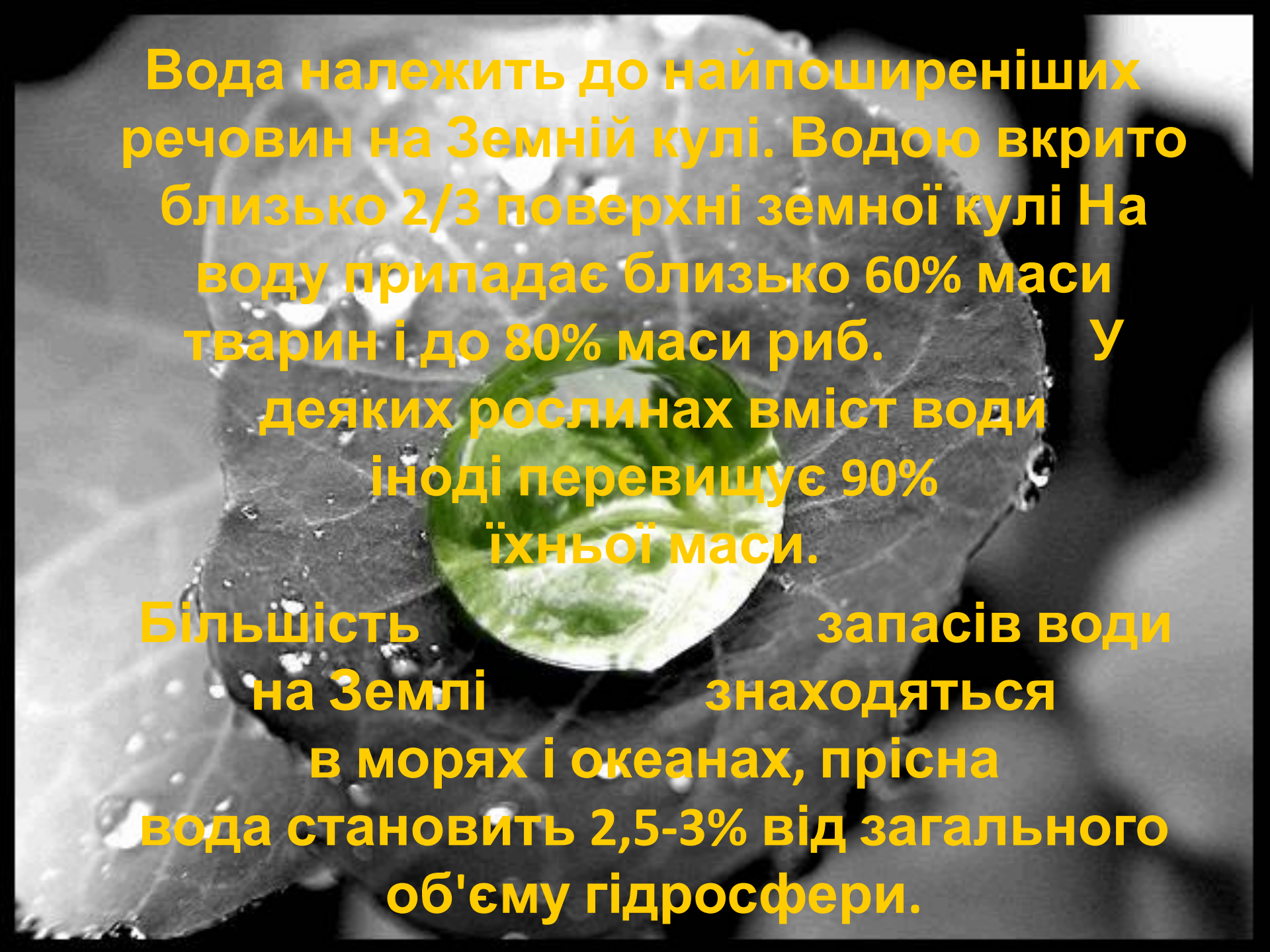




Вода — одна із найголовніших речовин,  
потрібних для органічного життя.

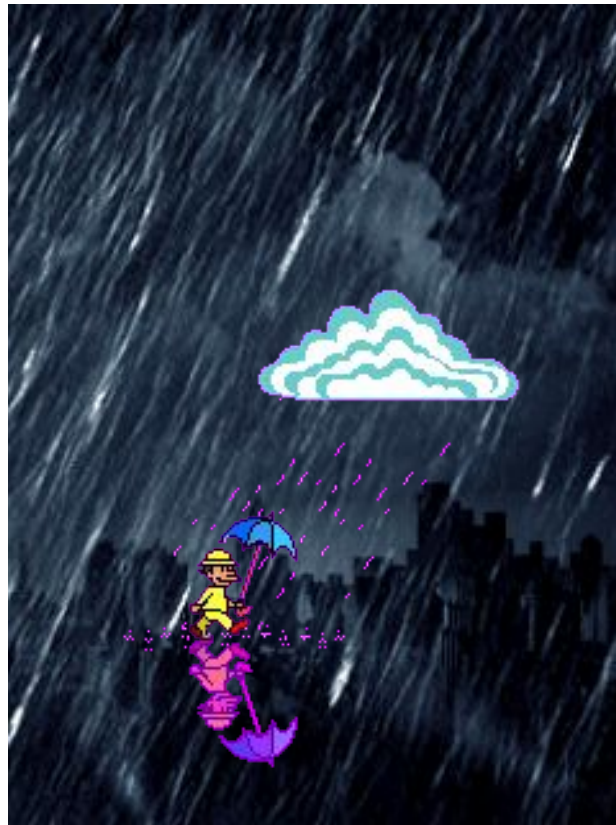


Рослини та тварини містять понад 60 %  
води за масою. На Землі водою покрито  
70,9% поверхні. Вода здійснює у природі  
постійний кругообіг, випаровуючись з  
поверхні й повертаючись на неї у  
вигляді опадів.



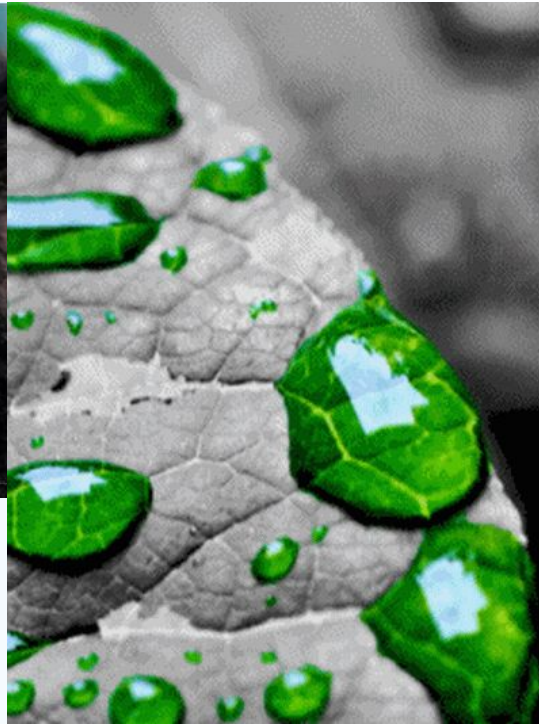
**Вода належить до найпоширеніших речовин на Земній кулі. Водою вкрито близько 2/3 поверхні земної кулі. На воду припадає близько 60% маси тварин і до 80% маси риб. У деяких рослинах вміст води іноді перевищує 90% їхньої маси.**

**Більшість запасів води на Землі знаходяться в морях і океанах, прісна вода становить 2,5-3% від загального об'єму гідросфери.**



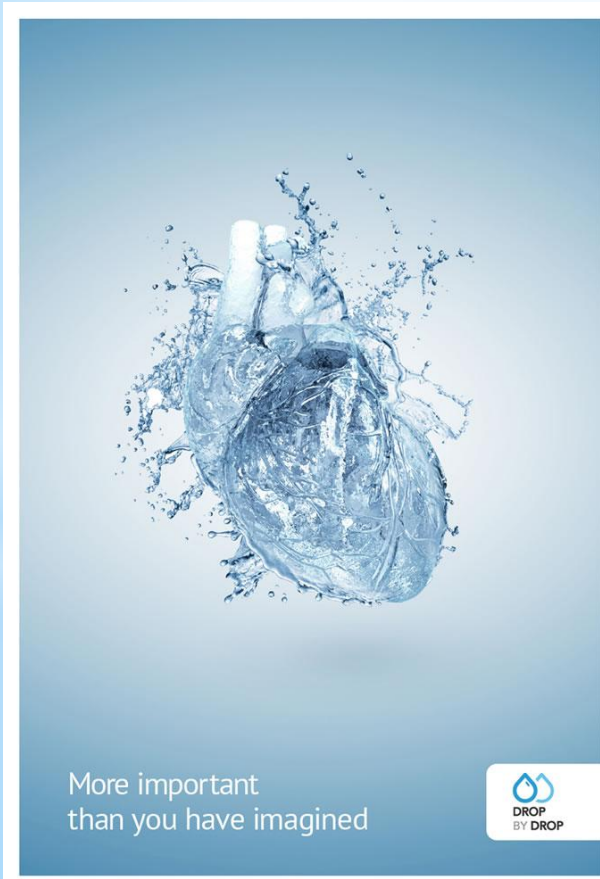
У природі вода відіграє надзвичайно важливу роль. Випаровуючись, вода переноситься на величезні віддалі і там випадає у вигляді дощу і снігу.



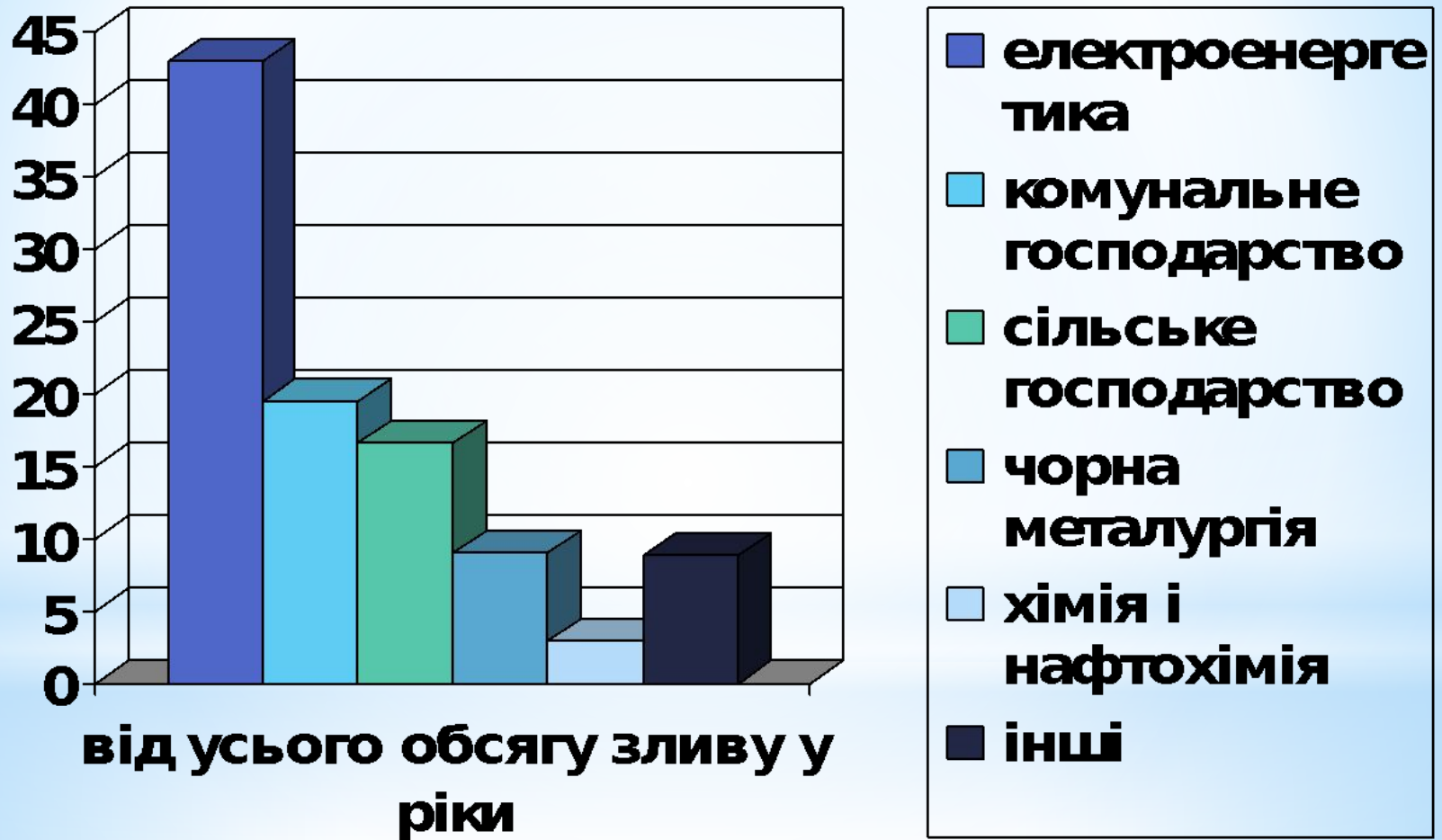


Вода має величезне значення в житті людини, тварин і рослин. Вона потрібна рослинам для розчинення поживних речовин ґрунту. Нестача води у ґрунті призводить до погіршення живлення рослин і зниження врожаю сільськогосподарських культур.

Надмірна втрата води організмом (до 10 – 20%) може призвести до загибелі. Щоденна потреба дорослої людини у воді становить 2,5 – 4 дм<sup>3</sup>. Вода є одним з шести основних харчових елементів здорового харчування людини.



# Найбільшими забруднювачами вод України є:

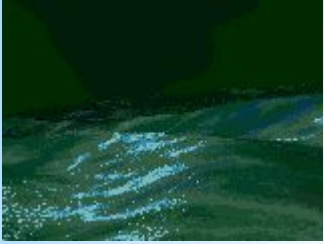




# Вода у промисловості

У промисловості вода використовується для виготовлення розчинів, охолодження і нагрівання рідин та газів, очищення розчинів і газових сумішей, для транспортування сировини, теплоенергетичних потреб, видалення відходів, миття обладнання, тари, приміщень тощо.





**Значну небезпеку для морських та океанічних акваторій становить перевезення нафти та нафтопродуктів танкерами.**

щорічно у води Світового океану потрапляє 12-15 млн. т нафти. Кожна тонна нафти вкриває тонкою плівкою приблизно 12 км<sup>2</sup> водної поверхні і забруднює близько мільйона тонн морської води





# Вода у сільському господарстві

Найбільшим споживачем води є сільське господарство. Тут найвищі безповоротні втрати води - 80 %. Досить зазначити, що для утворення 1 кг рослинної маси різні рослини в різних умовах використовують від 150-200 до 800-1000 м<sup>3</sup> води.



- На вирощування 1 кг зерна жита потрібно 750 л води. Гектар посіву кукурудзи за вегетаційний період "випиває" її 3 млн л і стільки ж 1 га капусти, а 1 га рисового посіву – 12-30 млн. л. Гектар зрошу напої землі щосекунди поглинає 1 л води.



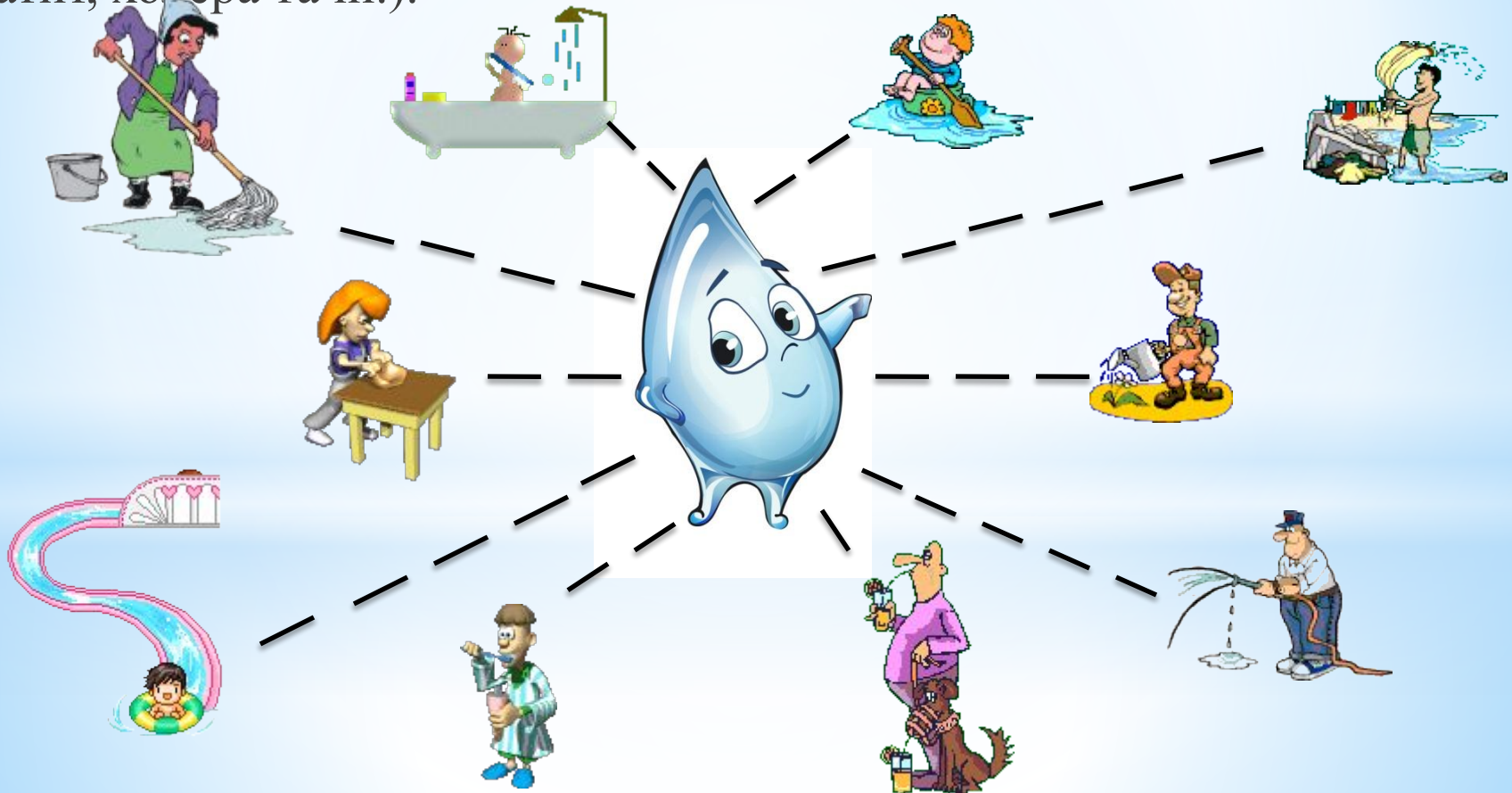
Сільськогосподарські поверхневі стічні води, потрапляючи до меліораційних каналів, викликають цвітіння води

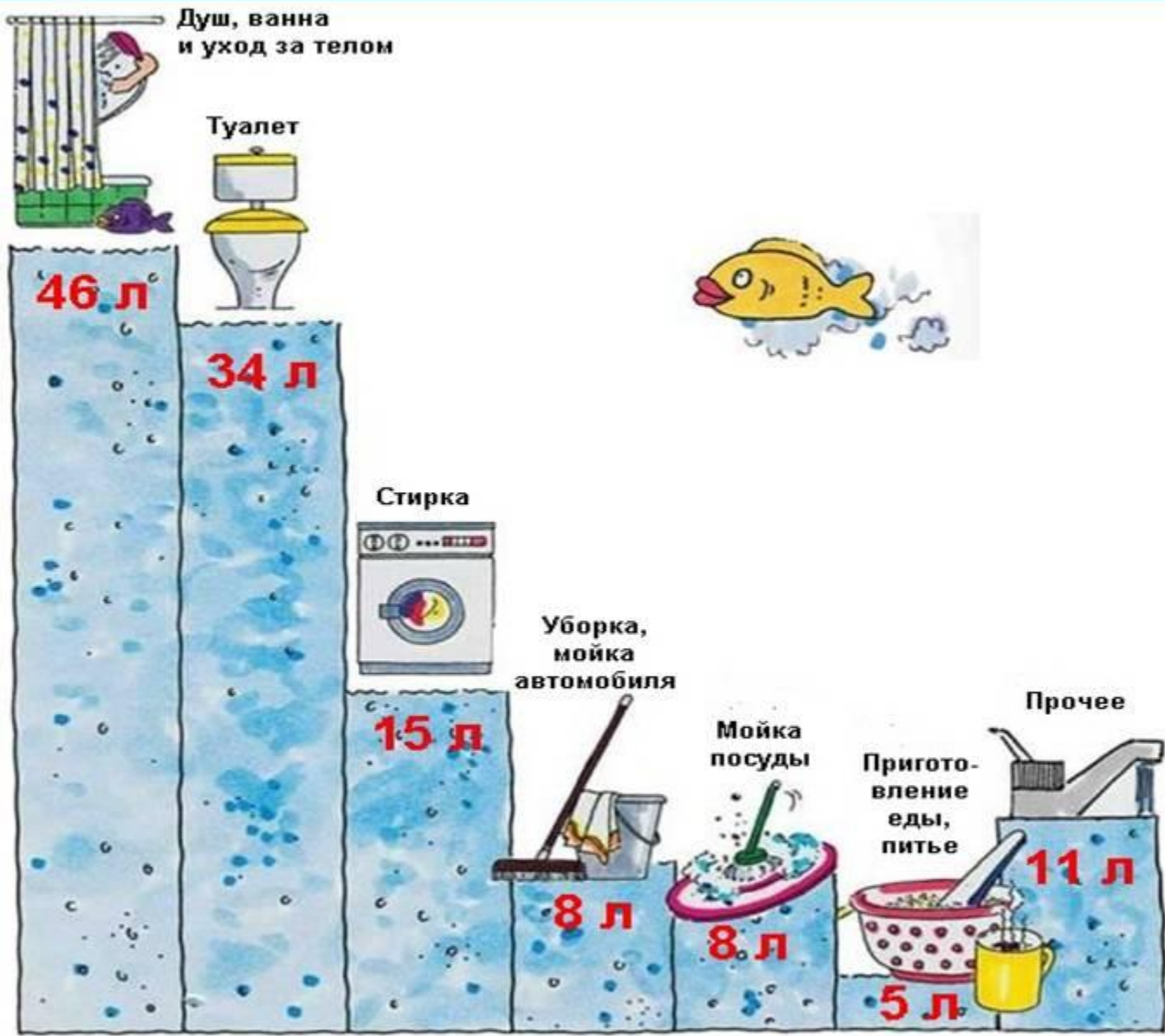


# Вода у повсягденному житті



Природна вода, забруднена побутовими стоками, непридатна для водопостачання населення, бо шкідливі речовини та збудники хвороб, що містяться в ній, завдають великої шкоди здоров'ю людей, можуть викликати різні інфекційні захворювання (дизентерія, інфекційний гепатит, холера та ін.).







# Наслідки



Индийский ребёнок, плывущий по "мутным" водам Ганга.



Массовое купание людей в Юго-восточной Азии.



Цветение воды. Бурное развитие водорослей и других организмов, в том числе и одноклеточных водорослей, в результате сброса в реку сточных вод, собранных дамбой Вача, в долине реки Ганга.





**Дякую за увагу!**