

Действия и оказание первой помощи при поражении электрическим током

Подготовил: Молодцов
Тамерлан 8Б

Что такое поражение электрическим током

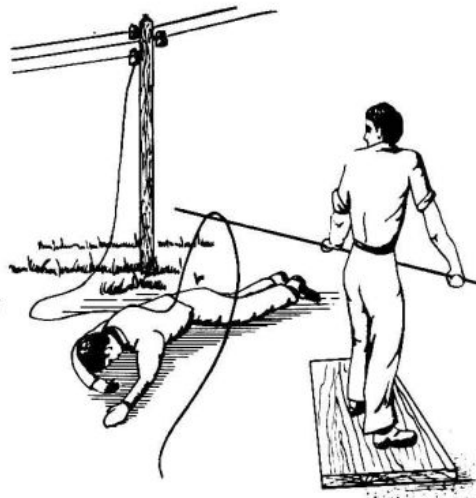
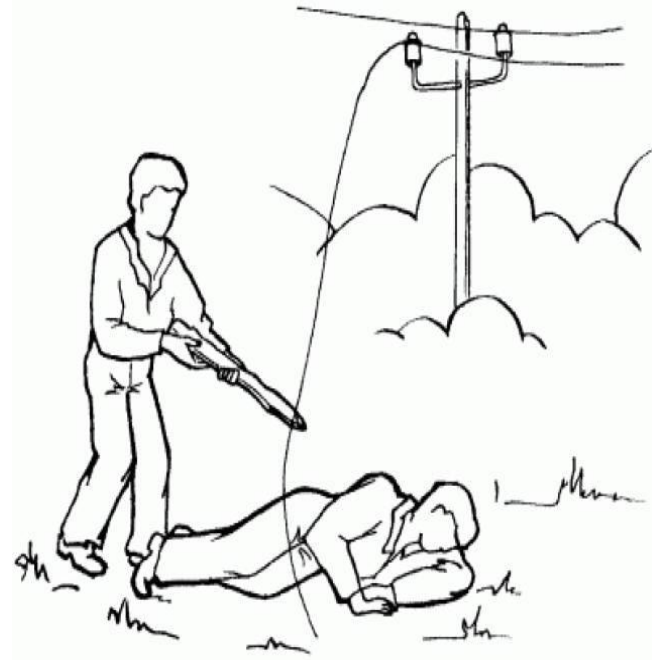
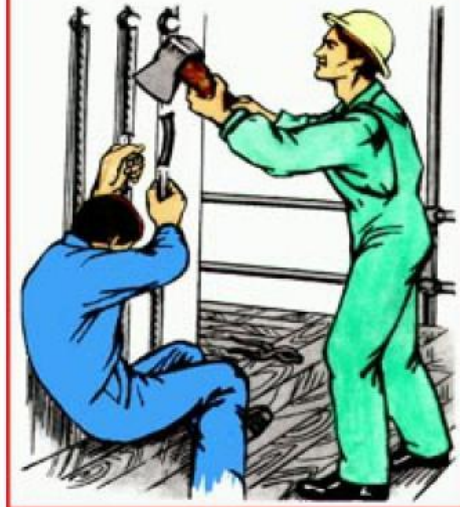
- Признаки поражения электрическим током
- Если потерял сознание пострадавший без свидетелей, то определить причину состояния можно по основным признакам поражения электрическим током:
 - Рядом находятся оголенные электропровода.
 - Остаются раны от входного отверстия.
 - Пульс и дыхание прерывистые.
 - Кожные покровы, губы имеют синеватый оттенок.



Действия при поражении электрическим током

- Выдернуть поврежденный прибор от сети, перекусить провод пассатижами, перерубить топором, не касаясь его. Можно воспользоваться сухими резиновыми перчатками, тканью, деревянным предметом.
- Если нет возможности обесточить источник поражения – нужно за край одежды вытянуть человека на несколько метров. Нельзя дотрагиваться голыми руками до его кожи.
- Оценить эмоциональное и физическое состояние больного. Травма от электротока вызывает сильный шок, сопровождающийся галлюцинациями.

ОСВОБОЖДЕНИЕ ОТ ТОКОВЕДУЩЕГО ЭЛЕМЕНТА (НАПРЯЖЕНИЕ ДО 1000 В) ПЕРЕРУБАНИЕМ ПРОВОДА ТОПОРОМ



Первая доврачебная помощь при поражении электрическим током

- Если сознание присутствует – надо поместить на твердую поверхность, обеспечить покой, кожу вокруг ожогов смазать йодом 5% или марганцовкой, наложить чистую сухую повязку поверх ожогов. Нужно дать болеутоляющий препарат Анальгин или Аспирин, несколько (25-30) капель валерьянки, разведенной в воде.
- Если человек в обмороке, но пульс прощупывается в районе сонной артерии, то первая помощь при электротравме выполняется до приезда врачей. Нужно освободить от сдавливающей одежды, привести в сознание нашатырным спиртом, согреть.
- Во время потери сознания и клинической смерти нужно реанимировать, производя непрямой массаж сердца и искусственное дыхание рот в рот или рот в нос, если мышцы рта спазмированы.

ТЕХНИКА НЕПРЯМОГО МАССАЖА СЕРДЦА:



17



Первая медицинская помощь при поражении электрическим током

- После прибытия специалистов проводится дополнительная оценка состояния больного на данный момент и качества доврачебной манипуляции. Если первая медицинская помощь при поражении током не дала результатов – действия продолжают с использованием специальных средств. Вместо искусственного дыхания подключают переносной аппарат для вентиляции легких, через который подается кислород.

**Все дальнейшие действия
должны выполняться
профессионалами**