



Дистанция на дороге – залог общей безопасности



ПОДРОБНОСТИ
НА САЙТЕ

БЕЗДТП РФ





ДТП



- Зачастую дорожно-транспортные происшествия происходят в ситуации, когда участникам дорожного движения не хватает возможностей для совершения безопасного маневра, позволяющего избежать дорожного транспортного происшествия.
- Такая ситуация характерна как для движения на высоких скоростях, вне города, так и на незначительных скоростях в условиях уличного движения.



Выбор дистанции



- Как следствие, необходимость правильного выбора и соблюдения дистанции является одним из наиболее значимых элементов, обеспечивающих безопасность участников дорожного движения.
- К сожалению, текущая дорожная ситуация такова, что около 87% всех ДТП совершаются по вине самих водителей, и проблема неправильного выбора и соблюдения дистанции является одной из самых острых.



ПОДРОБНОСТИ
НА САЙТЕ





Статистика



- Так, согласно данным статистики ГИБДД, почти каждое десятое ДТП с тяжелыми последствиями в нашей стране совершено из-за неправильно выбора или несоблюдения дистанции, а по итогам 2014 года, именно из-за неправильного выбора дистанции погибло на 23,8% больше участников дорожного движения, чем годом ранее.
- В Архангельской области в 2015 году по причине несоблюдения дистанции произошло 96 дорожно-транспортных происшествий, в которых 6 человек погибли и 127 получили травмы различной степени тяжести.



ПОДРОБНОСТИ
НА САЙТЕ





9.10. Водитель должен соблюдать **такую дистанцию** до движущегося впереди транспортного средства, **которая позволила бы избежать столкновения**, а также необходимый боковой интервал, обеспечивающий безопасность движения.

Дистанция – это





Дистанция на дороге





На выбор дистанции влияют очень много факторов:



- **Скорость движения, дорожное покрытие (его качество и состояние), в совокупности со временем суток и погодными условиями.**
- **Собственные водительские навыки и общее состояние водителя (например, утомленность и проч.).**
- **Техническое состояние машины (тип, марка и состояние шин, состояние тормозной системы и проч.), в том числе видимость и исправность стоп-сигналов.**
- **Плотность транспортного потока.**
- **Тип трассы и ее обзорность.**
- **Количество пассажиров и/или масса перевозимого груза.**
- **Ошибки и неправильные действия других водителей, а также поведение иных участников**



ПОДРОБНОСТИ
НА САЙТЕ



ПРАВИЛО 3-х СЕКУНД

Дистанция между двумя двигающимися автомобилями правильно измерять в секундах, а не в метрах. Безопасная дистанция, выраженная в метрах, изменяется в зависимости от скорости автомобиля. Безопасная дистанция, выраженная в секундах, не зависит от скорости и остается неизменной (при скорости до 100 км/ч).

Пункт ПДД 9.10.

Водитель должен соблюдать такую дистанцию до движущегося впереди транспортного средства, которая позволила бы избежать столкновения, а также необходимый боковой интервал, обеспечивающий безопасность движения.

60 км/ч

Фонарный столб

Чтобы рассчитать дистанцию в три секунды, выберите ориентир на обочине: дорожный знак, фонарный столб или отдельно стоящее дерево. Когда впереди идущий автомобиль поравняется с ним, начните отсчет трех четырехзначных цифр. Например, «1214», «1215» и «1216». В момент, когда закончите произносить «1216», ваш автомобиль должен будет поравняться с этим ориентиром. Это расстояние и будет считаться минимально безопасной дистанцией.

БЕЗОПАСНАЯ ДИСТАНЦИЯ — НЕ МЕНЕЕ 3-х СЕКУНД

1,5 секунды

0,5 секунд

1 секунда

Распознавание и реакция

Нажатие на тормоз и срабатывание тормозов

Запас на торможение





Пешеходы



**ВНИМАНИЕ!
ТОРМОЗИ
ЗАРАНЕЕ!!**



ПОДРОБНОСТИ
НА САЙТЕ



**ДЕРЖИ
ДИСТАНЦИЮ**



ПОДРОБНОСТИ
НА САЙТЕ





Пешеходы



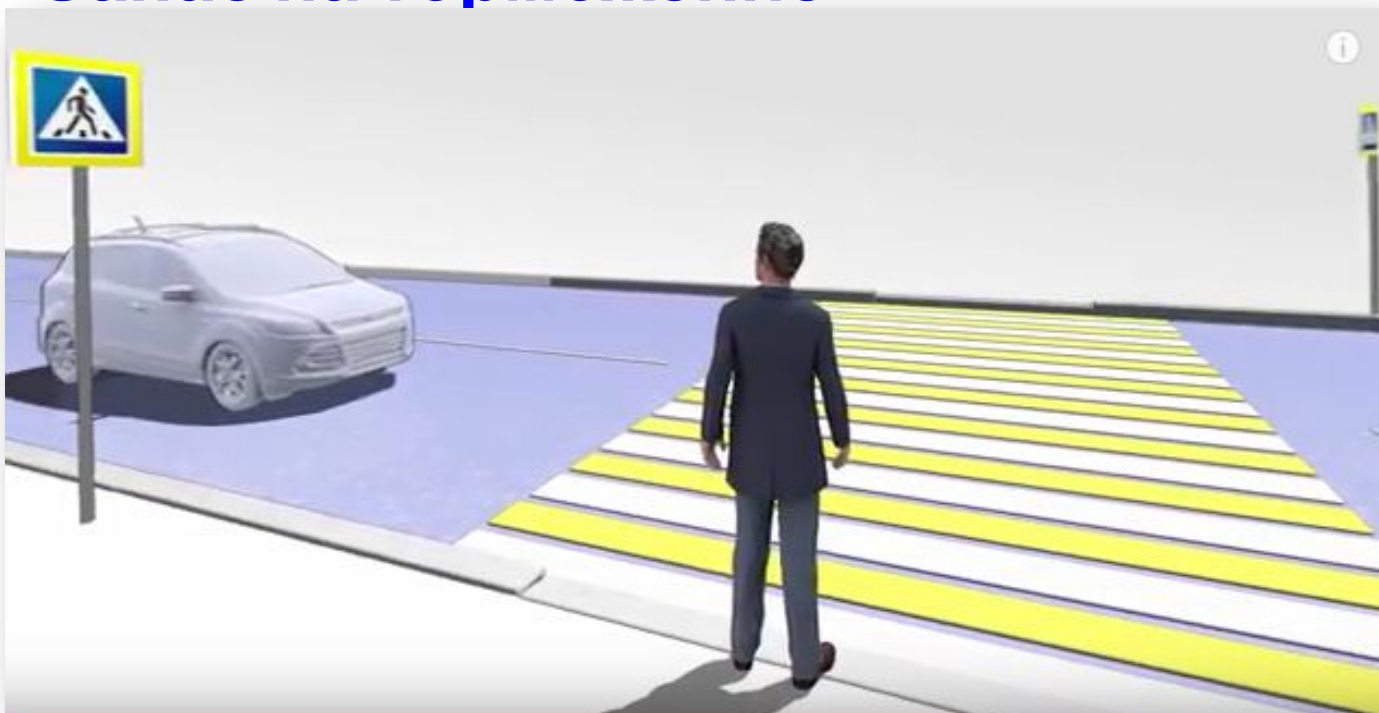
- **Нельзя забывать и про пешеходов, которые так же являются участниками дорожного движения.**
- **Пешеход более маневрен и не предсказуем для водителей – он может, как сразу остановиться, так и внезапно пойти назад или возобновить движение, начать переход вне зоны пешеходного перехода или переходить перед близко движущимся транспортом, может неожиданно выйти из-за препятствия.**



Факторы торможения



1. Распознавание и реакция
2. Нажатие на тормоз и срабатывание тормоза
3. Запас на торможение





Запомни



- Пешеход всегда должен помнить, что у водителя в автомобиле с увеличением скорости сужается угол обзора дороги.
- В свою очередь, нельзя забывать и о том, что на оценку расстояния до предметов влияет их цвет. Так, например, движение автомобилей с темной окраской кажется более медленным, чем в действительности, и, следовательно, он воспринимается по дистанции дальше, чем есть на самом деле.
- А пешеходы, одетые в темную одежду, труднее различимы для водителя, особенно в темное время суток или при неблагоприятных метеоусловиях.



Когда реакция становится дольше





Дистанция должна стать больше, если



- Скользкая дорога и плохая видимость.
- Усталость водителя.
- У автомобиля впереди нас не работают один или несколько стоп-сигналов.
- У автомобиля впереди часто работают стоп-сигналы.
- Ближе едет автомобиль сзади.
- Впереди едет большой, грузовой автомобиль.
- Сзади едет грузовик или автобус.
- Скорость автомобиля более 80 км/ч.



Зона видимости пешехода на дороге





Викторина



1. Как называется расстояние между автомобилями, измеренное по ходу движения?

- а) интервал
- б) дистанция
- в) безопасная дистанция

2. Безопасная дистанция между автомобилем и пешеходом это:

- а) тормозной путь
- б) остановочный путь
- в) временной интервал



Викторина



3. Безопасная дистанция между автомобилями это:

- а) тормозной путь
- б) остановочный путь
- в) временной интервал

4. Как зависит тормозной путь от начальной скорости?

7класс:

- а) пропорционально v
- б) пропорционально v^2
- в) пропорционально v^3

8,9 классы:

- а) линейно
- б) квадратично
- в) обратно пропорционально



Викторина



5. Какова средняя скорость пешехода?

- а) 1,35 м/с
- б) 10км/ч
- в) 5 км/мин

6. Сколько примерно метров за 1 секунду проходит автомобиль, приближающийся к вам по дороге со скоростью 60км/ч?

- а) 7м
- б) 10м
- в) 16,5м



Викторина



7. Какое расстояние можно считать безопасной дистанцией до автомобиля при переходе дороги по нерегулируемому пешеходному переходу в нормальных погодных условиях и при хорошей видимости?

а) 16,5м

б) 19,4м

в) 52,4м

8. За сколько секунд автобус, движущийся со скоростью 40км/ч проедет расстояние в 35 метров?

а) 2 сек

б) 3 сек

в) 4 сек



Викторина



9. Где ни при каких условиях нельзя переходить дорогу?

- а) на поворотах дороги, где не просматриваются полосы движения в обе стороны
- б) где нет светофора
- в) в плохо освещенном месте



Викторина



10. **Какие действия нужно выполнить, перед тем как начать переходить дорогу? Выбрать все необходимые пункты.**
- а) остановиться на краю тротуара независимо от сигнала светофора
 - б) посмотреть налево, направо, налево оценив наличие автомобилей и расстояние до них
 - в) сравнить время, необходимое для перехода дороги, со временем действия разрешающего сигнала светофора
 - г) убедиться в том, что водитель автомобиля вас видит и начал тормозить
 - д) пройдя одну полосу движения, убедиться, что водитель на следующей полосе вас видит и его автомобиль остановился или останавливается



ОТВЕТЫ ВИКТОРИНЫ



Вопросы	1	2	3	4	5	6	7	8	9	10
Ответы	б	б	в	б	а	в	в	б	а	Все е



Правила



- **Соблюдение «безопасной дистанция» – один из важнейших факторов безопасности на дороге для пешехода и водителей.**
- **Забота о её соблюдении – это и наше право, и наша обязанность.**
- **Переходить дорогу можно только оценив безопасность расстояния до приближающегося автомобиля.**
- **Оценивать ее необходимо с учетом: времени дня и года, погоды, состояния дороги и многого другого.**
- **И обязательно использовать световозвращающие элементы.**



ПОДРОБНОСТИ
НА САЙТЕ

БЕЗДТП РФ



Заключение



- Я УЗНАЛ ДЛЯ СЕБЯ НОВОЕ....
- МНЕ БЫЛО ОСОБЕННО ИНТЕРЕСНО...
- Я НАУЧИЛСЯ...
- Я РАССКАЖУ СВОИМ РОДИТЕЛЯМ И ДРУЗЬЯМ О ...
- Я СФОРМУЛИРУЮ КАК ЗАКОН НА ВСЮ ЖИЗНЬ...



Будьте внимательны!

Безопасных дорог вам!



ПОДРОБНОСТИ
НА САЙТЕ

БЕЗДТП РФ