



Движения молодёжи!

**Шабалиной
Виктории
Ученицы 6-А**

Цели :

- Показать и рассказать какие бывают неформальные движения;
- Определить причины ухода подростков в различные неформальные группировки;
- Дать характеристику наиболее распространенным субкультурам;
- Проанализировать отношение общества к неформальным движениям молодежи.

Виды :

- Хиппи
- Панки
- Гламур
- Готы
- Эмо
- Хип-хоп
- Рэгги и растафарай
- Интернет-субкультуры
- Скинхэды
- Славянские субкультуры
- Рокеры
- Нью-эйдж
- Аниме
- Натуризм
- Толкиенисты
- Рэйверы

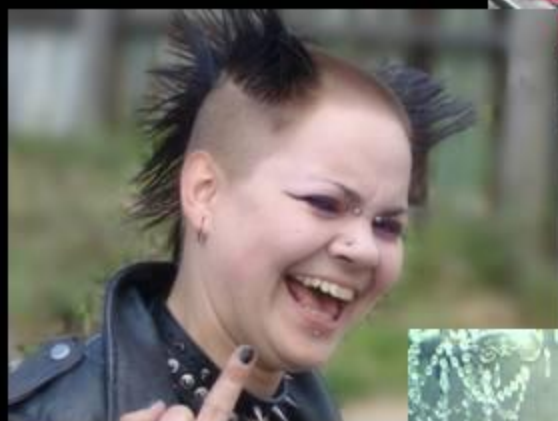
Хиппи



2)ГОТЫ

Готы — представители молодёжной субкультуры, зародившейся в конце 70-х годов XX-го века на волне пост-панка. Готическая субкультура достаточно разнообразна и неоднородна, однако для неё в той или иной степени характерны общие черты: специфический мрачный имидж, а также интерес к готической музыке, хоррор-литературе, фильмам ужасов и мистике.

панки



Распространено в России движение панков. Они, помимо своеобразного стиля одежды, отличаются грубым жаргоном и вызывающим поведением. Многие носят кожаные пиджаки или «косухи», с продетыми в нее шипами или заклепками, рваные джинсы. Они устанавливают связи между городами. Нередко занимаются драками и грабежами. Слушают они панк-музыку, именуют себя отбросами общества, анархистами.

ЭМО



(c) feolka

RC-MIR.com

- Эмо это сленговое определение субкультуры, которое произошло как сокращение от прилагательного эмоциональный. Представители эмо хорошо известны своим стилем и идеологией, которая довольно четко излагается в соответствующей музыке. Одежда, волосы, макияж и украшения очень темных цветов или оттенков черного это самая популярная модная тенденция среди представителей эмо. Мужчины также могут носить брюки женского покроя. Обувь обычно черного цвета, на манер кедров. От готов эмо отличает сочетание в одежде черного и розового цветов: характерной иллюстрацией являются гетры в черную и розовую полосу. В прическе челка скошена на один бок, волосы обычно прямые и выкрашены в черный цвет. Глаза подведены черным.

Гламур



- Гламур – одна из самых спорных субкультур. Дело в том, что именно в субкультуру у нас это течение оформилось совершенно недавно, хотя до того присутствовало во всем, что связано с клубной и светской жизнью. Энциклопедии до сих пор не дают определения этому слову как культурному течению, хотя оно уже вовсю активизировалось с началом нового тысячелетия. Само происхождение слова возводят либо к английскому *glamour* («очарование»), либо к французскому *glamour* («яркий, блестящий»). Среди характерных признаков - следование моде, но такой, которая претендует на утонченность, стремление постоянно приукрашивать одежду, речь, образ жизни, музыкальные предпочтения, в которых нет место другим субкультурам: рэпу, року, хип-хопу, металлу, готике и так далее, чаще всего – просто поп-музыка.

Если говорить об идеологии этого направления, то она довольно проста. Здесь обходится без высоких идей борьбы за мир, свержения государственной тирании, устранения национальных или других меньшинств. Гламурный человек должен выглядеть красиво, а красиво расшифровывается как шикарно. Одежда, обувь, аксессуары – все это должно быть непременно фирменным, причем таким, которое находится на гребне модной волны. Внешний вид представителя гламура предписывает дамам высокие каблуки, вечерние платья и обязательно сверкающий блестящий макияж.



SPRAWY



- Само слово неформал, неформальный обозначает необычность, яркость и незаурядность. Человек-неформал – это попытка показать свою индивидуальность, сказать серой массе: «я – личность». Это бросить вызов миру с его бесконечными буднями и выстраиванием всех в один ряд. Говоря по-научному, субкультура - это система ценностей, установок, способов поведения и жизненных стилей, которая присуща более мелкой социальной общности, пространственно и социально в большей или меньшей степени обособленной.

СКИНХЭДЫ



- Скинхэды получили свое название по своему внешнему виду: а именно шарообразным или бритым головам. В России наиболее ярко представлены более агрессивные из них, что может быть вызвано, впрочем, обилием приезжих людей, составляющих национальные меньшинства. Одним из течений скинхэдов являются нацисты. У таких скинхэдов существует четкая очерченная программа по очищению нации, а также распределению общества.



***НЕ БУДЬ
ТАКИМ
КАК
ОНИ!***

A large crowd of people is shown from a high angle, filling a large indoor space. The scene is bathed in a deep blue light, likely from stage lighting. In the background, a stage area is visible with some equipment and a bright light source. The overall atmosphere is that of a major event or concert.

**Спасибо
За
Внимание!**