

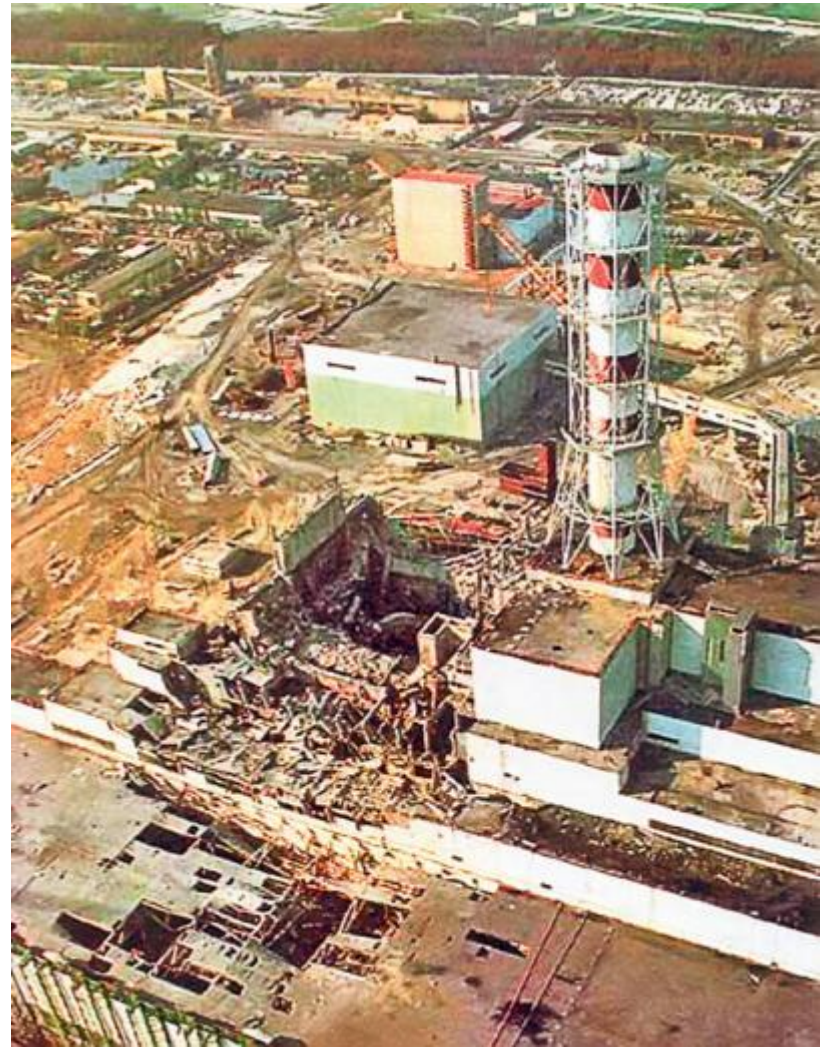
Единая государственная система предупреждения и ликвидации чрезвычайных ситуаций (РСЧС)

Учебные вопросы:

1. РСЧС, ее предназначение и задачи.
2. Структура РСЧС.
3. Силы и средства РСЧС.



До начала 90-х годов XX века устранение последствий крупных аварий и катастроф поручалось, как правило, силам гражданской обороны (ГО), ориентированным на чрезвычайные ситуации (ЧС) и защиту населения в военное время, в частности, от оружия массового поражения.



С учетом этого Правительство Российской Федерации своим Постановлением от 27 декабря 1990 г. образует Российский корпус спасателей, в последствии МЧС РФ. В 1992 году создается Российская Система предупреждения и действий в Чрезвычайных Ситуациях, входящая в состав МЧС РФ.



ОСНОВНЫЕ ЗАДАЧИ РСЧС¹

- разработка и реализация правовых и экономических норм по обеспечению защиты населения и территорий от ЧС;
- осуществление целевых и научно-технических программ, направленных на предупреждение ЧС;
- обеспечение готовности к действиям органов управления, сил и средств, предназначенных для предупреждения и ликвидации ЧС;
- сбор, обработка, обмен и выдача информации в области защиты населения и территорий от ЧС;

Основные задачи РСЧС²

- подготовка населения к действиям при ЧС;
- осуществление государственной экспертизы, надзора и контроля в сфере защиты населения и территорий от ЧС;
- ликвидация ЧС;
- осуществление мер по социальной защите населения, пострадавшего от ЧС, проведение гуманитарных акций;
- реализация прав и обязанностей граждан в области защиты от ЧС;
- международное сотрудничество в области защиты населения и территорий от ЧС.

Организационная структура РСЧС

- *РСЧС состоит из территориальных и функциональных подсистем и имеет пять уровней:*
- *федеральный, охватывающий всю территорию РФ (более 3х субъектов РФ);*
- *региональный, территорию нескольких субъектов РФ (2 – 3 субъекта РФ);*
- *территориальный, территорию субъекта РФ;*
- *местный, территорию района (города, населенного пункта);*
- *объектовый, территорию объекта производственного или социального назначения;*

- *На территории посёлка Первомайский Забайкальского края ввели режим повышенной готовности из-за угрозы ЧС, вызванной ненадлежащим хранением радиоактивных и высокотоксичных веществ на Забайкальском горном комбинате. Об этом сообщает пресс-служба департамента гражданской обороны и пожарной безопасности региона.*
- **Определите и назовите уровень возможной ЧС**

- *В Приамурье из-за первого снега ввели режим ЧС. Чрезвычайное положение власти региона объявили в Зейском районе. Выпавший там снег сильно осложнил автомобильное движение, сообщили в пресс-службе областного правительства.*
- **Определите и назовите уровень ЧС**

- При наводнении 2013 года в Приамурье Режим ЧС был введён в пяти регионах Дальнего Востока (Якутии, Амурской области, Еврейской автономной области, Приморском и Хабаровском краях).
- Определите уровень ЧС природного характера по масштабу распространения.

Органы управления системы РСЧС

- Координирующие органы:
- Межведомственная комиссия по предупреждению и ликвидации ЧС и ведомственные комиссии по ЧС в федеральных органах исполнительной власти;
- Постоянно действующие органы:
- Министерство РФ по делам гражданской обороны, чрезвычайным ситуациям и ликвидации последствий стихийных бедствий, территориальные органы МЧС, региональные центры;



Федеральное казенное учреждение

«Национальный центр управления в кризисных ситуациях»

является органом повседневного управления Единой государственной системы предупреждения и ликвидации чрезвычайных ситуаций (РСЧС).



Режимы функционирования РСЧС

- В зависимости от обстановки, масштаба прогнозируемой или возникшей ЧС решением соответствующих органов исполнительной власти субъектов РФ устанавливается один из режимов функционирования:
 - режим повседневной деятельности - при обычной производственно-промышленной, радиационной, химической, биологической (бактериологической), сейсмологической и гидрометеорологической обстановке, при отсутствии эпидемий;
 - режим повышенной готовности - при ухудшении указанной обстановки, получении прогноза о возможности возникновения ЧС;
 - режим ЧС - при возникновении и во время ликвидации ЧС.

Силы и средства РСЧС

Силы и
средства
наблюдения
и контроля

Силы и
средства
ликвидации
ЧС

Силы и средства наблюдения и контроля

службы и учреждения, которые осуществляют государственный надзор, инспектирование, мониторинг, контроль, анализ состояния природной среды, хода природных процессов и явлений, потенциально опасных объектов, и т. д.

Силы и средства ликвидации ЧС

- служба медицины катастроф;
- военизированные службы Росгидромета;
- аварийно-спасательные формирования;
- противопожарные формирования;
- соединения (части) войск ГО и подразделения поисково-спасательной службы МЧС России;
- соединения (части) инженерных войск Минобороны России;
- территориальные и объектовые нештатные аварийно-спасательные и аварийно-восстановительные формирования;

**Спасибо за
внимание!**