

**Электрический ток невидим
действие его мгновенно**

ДЕЙСТВИЕ ЭЛЕКТРИЧЕСКОГО ТОКА НА ЧЕЛОВЕКА

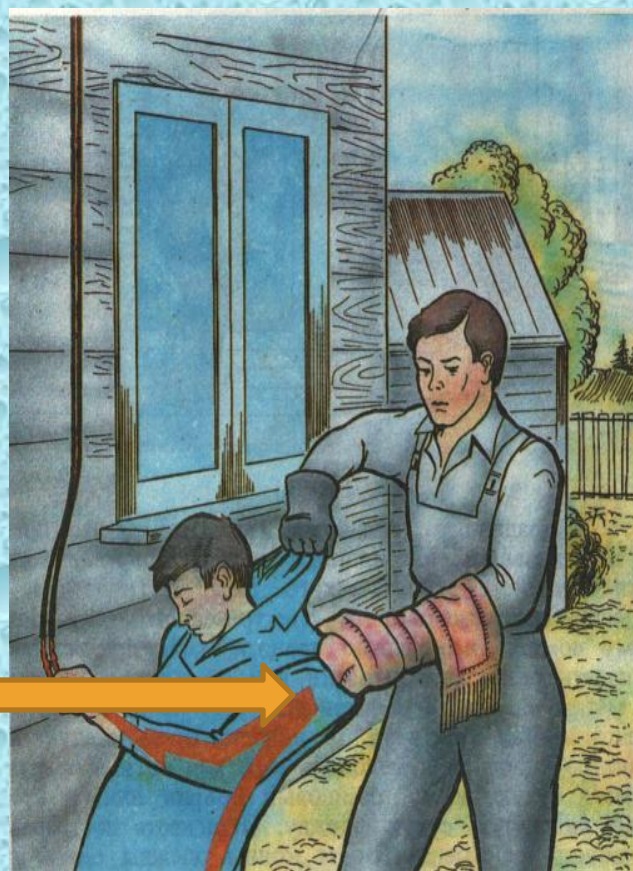
Сила тока мА	Характер восприятий	
	Переменный ток (50 Гц)	Постоянный ток
0,6-0,15	Начало ощущения, легкое покалывание и дрожание пальцев рук	Не ощущается
2-3	Сильное дрожание пальцев рук	Не ощущается
5-10	Ощущение боли. Судороги рук	Зуд, ощущение нагрева
12-15	Руки трудно оторвать от электродов.	Усиление
20-25	Сильные боли в пальцах и кистях рук.	Нагрева
50-80	Состояние терпимо 5-10 с	Еще большее усиление
90-110	Руки сразу парализуются, и оторвать их от электродов невозможно. Затрудняется дыхание. Состояние терпимо не более 5с	нагрева. Незначительное сокращение мышц рук.
	Паралич дыхания. Нарушение сердечной деятельности.	Сильное ощущение нагрева. Сокращение мышц рук. Судороги. Затруднено дыхание
	Паралич дыхания. При длительности 3с и более наступает паралич сердца. Смерть.	Паралич дыхания..

ЕСЛИ ЧЕЛОВЕК ПОПАЛ ПОД ДЕЙСТВИЕ ТОКА

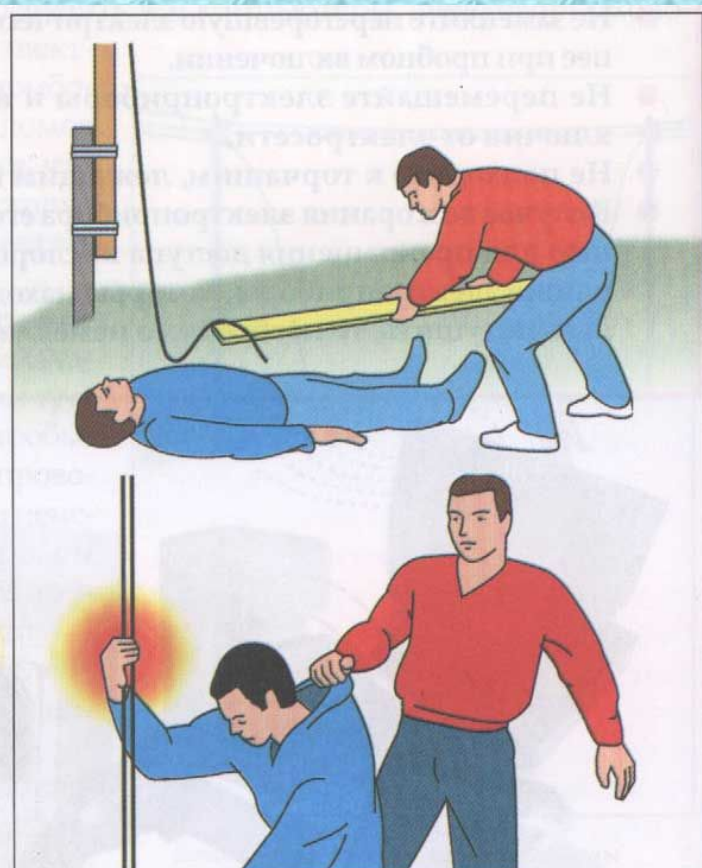
30 % смертельных случаев контакт с оборванным или провисшим проводом воздушных линий.

Не подходите ближе 8 метров к проводу, сообщайте о находке взрослым.

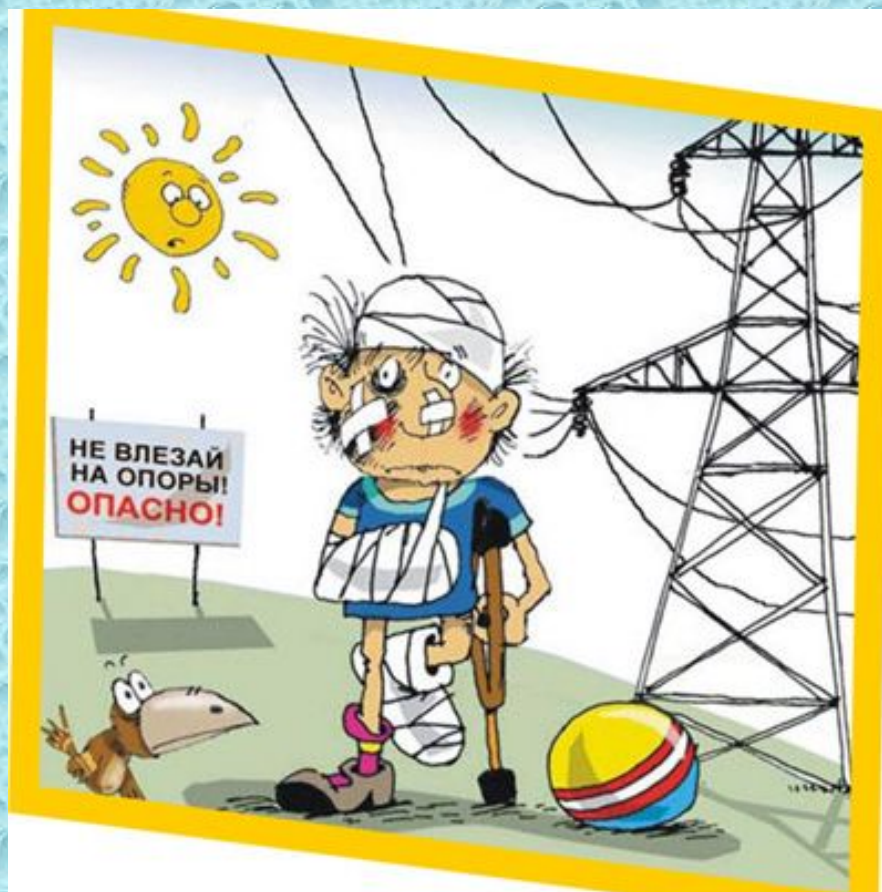
Диэлектрические
перчатки



ЭЛЕКТРОБЕЗОПАСНОСТЬ



Способы освобождения пострадавшего



ЕСЛИ ЧЕЛОВЕК ПОПАЛ ПОД ДЕЙСТВИЕ ТОКА

У высоковольтных линий нет места для игр;
Если вы наткнулись на высоковольтный
оборванный провод, то начинайте свое
движение назад мелкими шагами на
безопасное расстояние, стараясь не
упасть.



ЭЛЕКТРОПРИБОРЫ

Помните электроприборы
должны иметь хорошую
вилку.

Запрещается самостоятельный
ремонтировать их.

Не суйте посторонние вещи в
розетку

