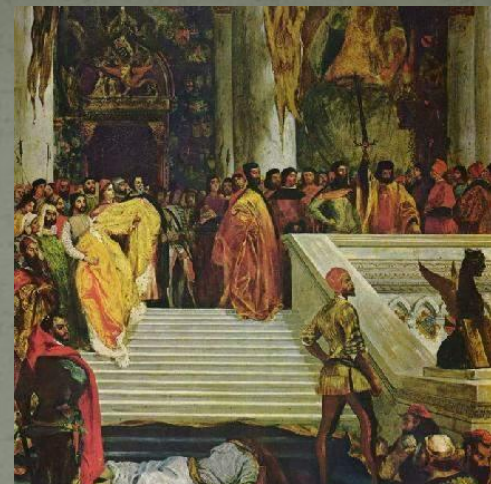
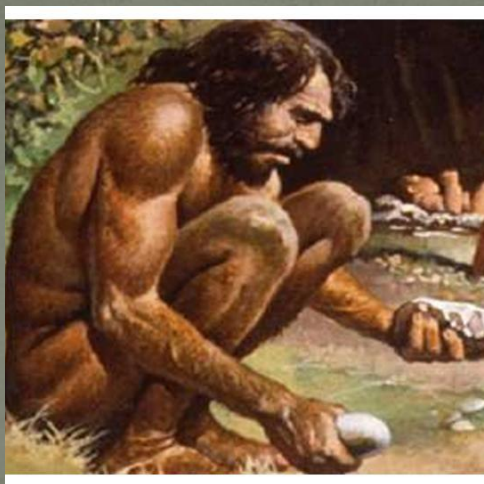


*Эволюция отношений государства и общества к людям с
отклонениями в развитии*

I период



От агрессии и
нетерпимости к
осознанию
необходимости
призрения
инвалидов
(VIII до н.э.) - XIII
век н.э.)



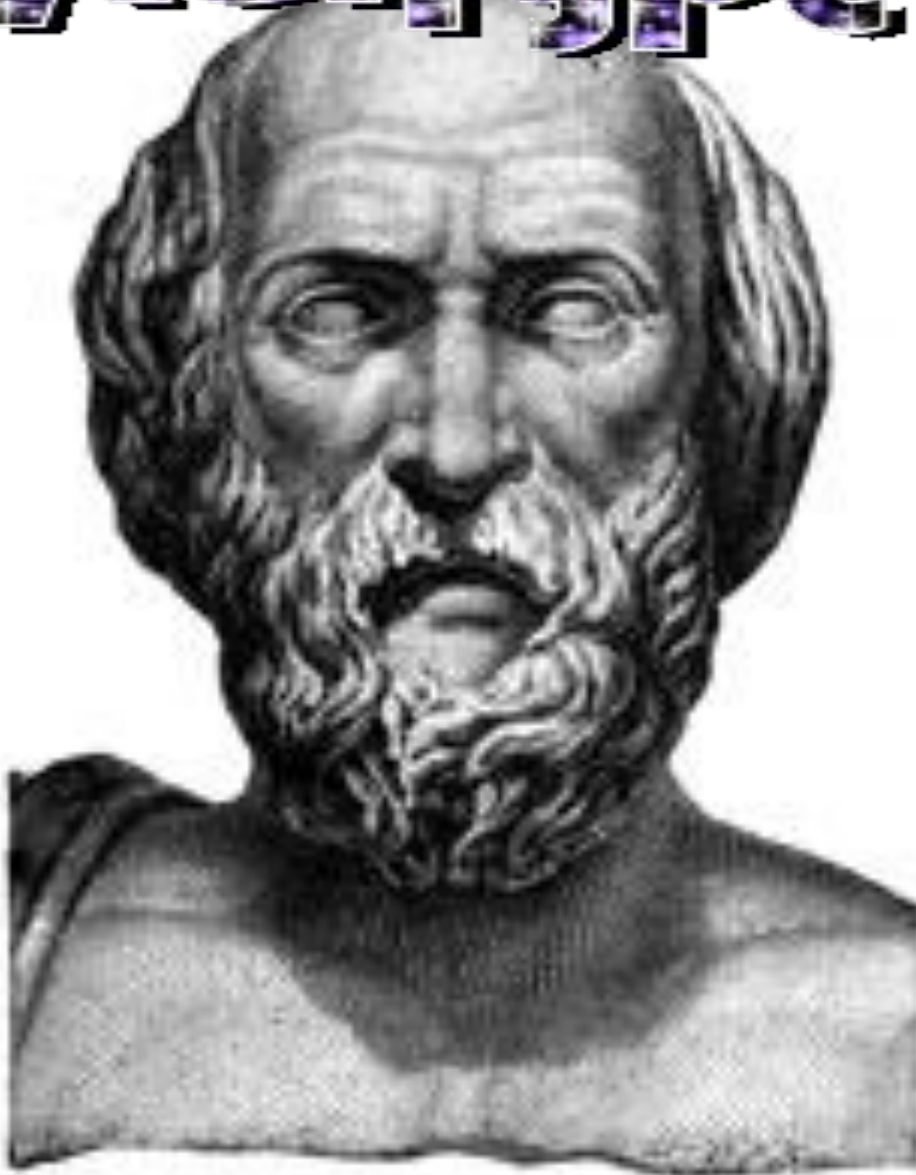
Условно этот период можно
разделить на:

Дохристианский
Христианский



В это время ценился культ красивого тела и физического здоровья.

Ликург



В дохристианский период все подчинялись законам Ликурга. По общему мнению древних, Ликург ввёл в общественную жизнь спартиатов военную организацию, обязательное участие в дружествах, являвшихся подразделениями войска, обед за общим столом и суровую дисциплину в воспитании юношей и девушек. Ему же приписывались различные меры против роскоши, в том числе запрещение золотой и серебряной монеты и введение вместо них железной, которое, однако, не могло иметь места в IX в., так как серебряная вводится в употребление в Греции только в VIII в., а золотая — ещё позднее.



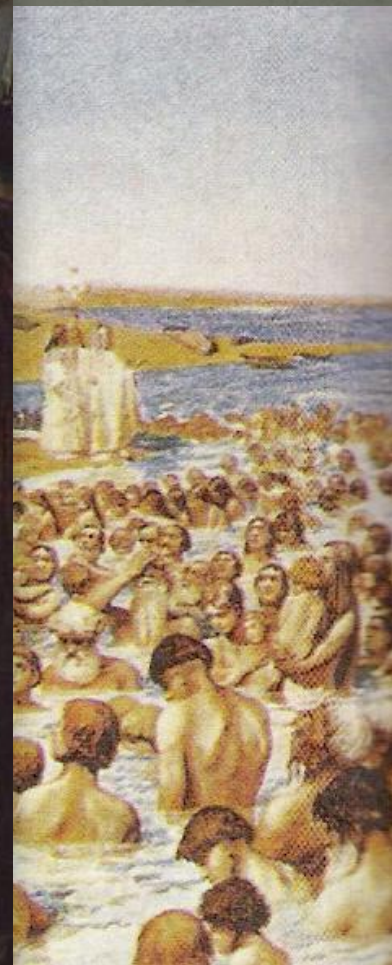
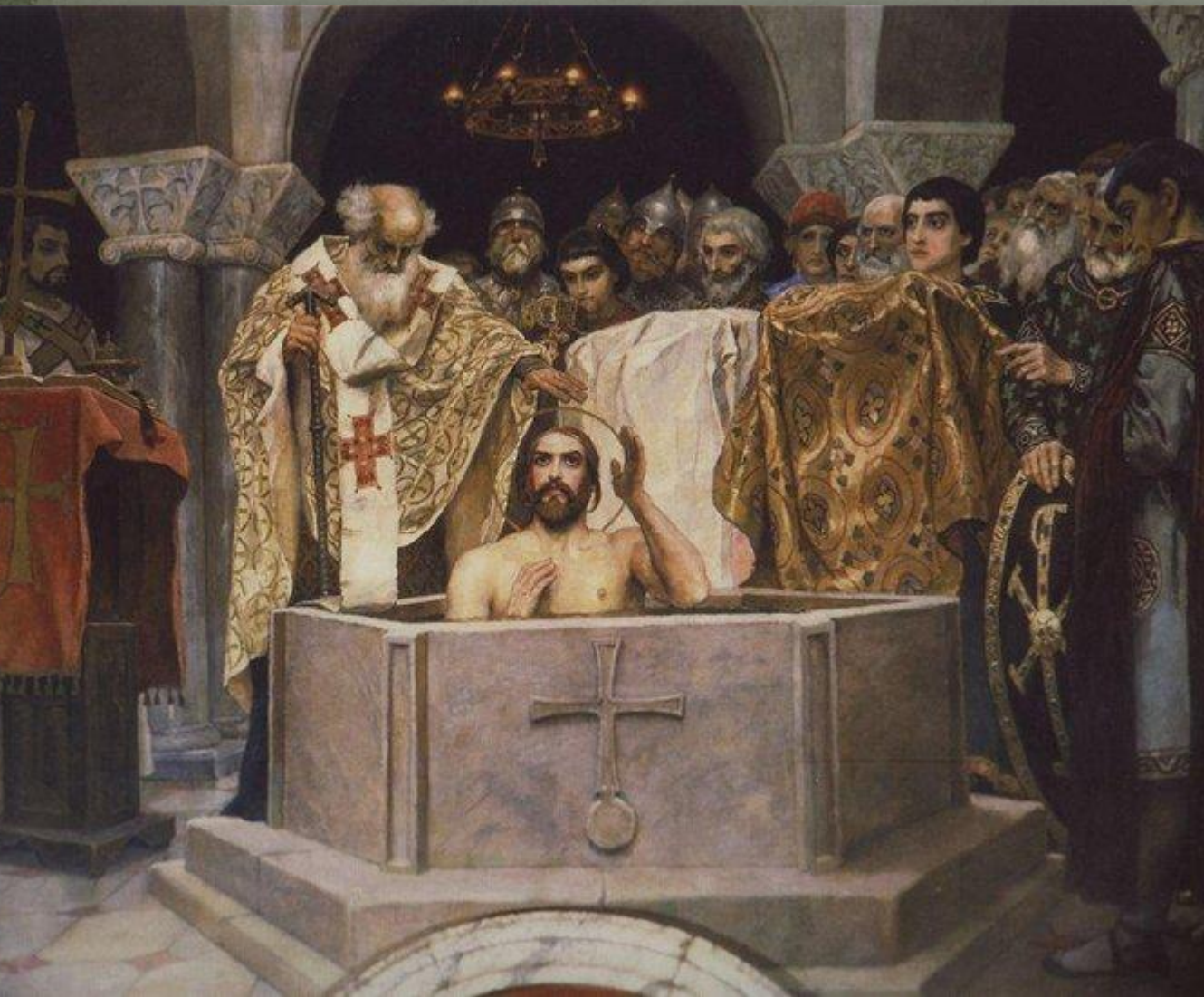
*По античным законам,
люди с грубыми
физическими и
умственными
недостатками не
считались гражданами и
закон защищал от них
общество.*



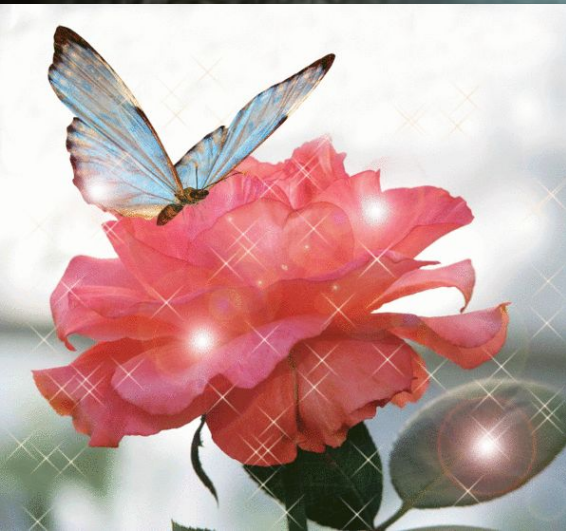
- *В античном мире человеческая жизнь, особенно жизнь ребенка не была ценной. Ребенок инвалид априори не мог иметь статус гражданина. Античное законодательство предписывало выявлять физически неполноценных детей в момент рождения и отделять их от здоровых. Таких детей уничтожали, либо оставляли на произвол судьбы. Детоубийство было одобрено законами Ликурга.*



Христианский этап



*В этот период меняется мировоззрение людей. Новая религия
произвела радикальную переоценку ценностей, в том числе и
моральных.*



*cebare
2001*



- Новая религия не приемлет нетерпимого и агрессивного отношения к нищему и калеке. Христианство закладывает фундамент толерантного к людям вне зависимости от их происхождения, физической силы и степени смысленности.

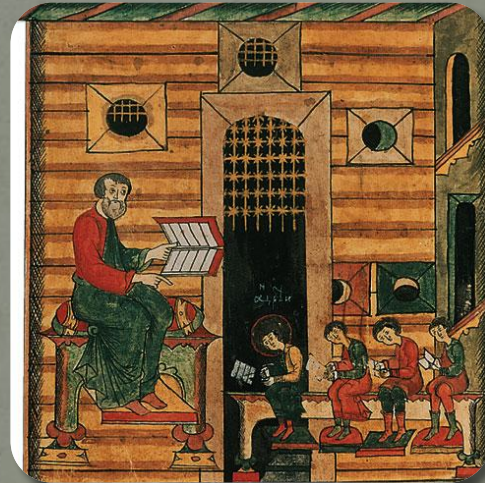
- *В IV веке римская империя была разделена на восточную и западную. Когда западная империя прекратила свое существование. Эта эпоха длительных разрушительных войн, голода и эпидемий.*





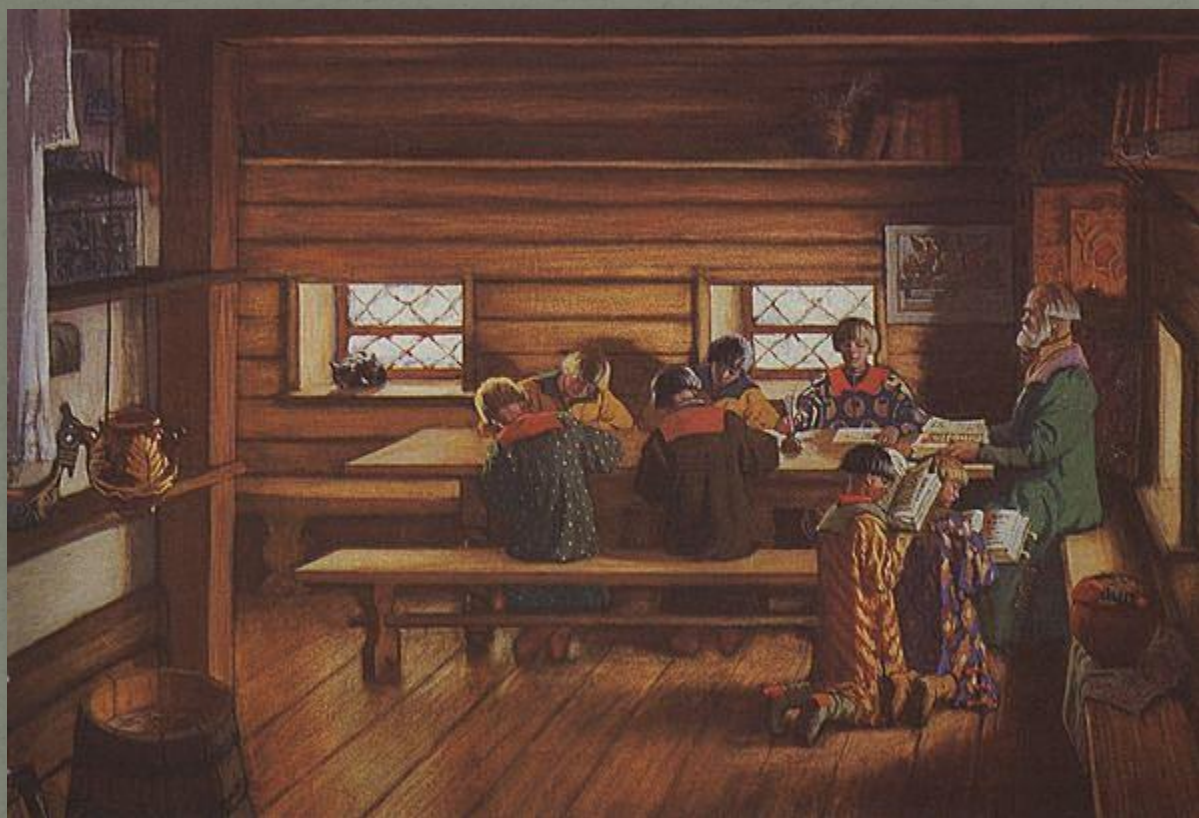
Позиция большинства европейского населения по отношению к инвалидам являлась недоброжелательной.

Первыми кто подал пример милосердного отношения в таким людям были церковные подвижники. При монастырях появлялись приюты, госпитали и хосписы.



В городах складывается первый опыт организации психиатрической помощи. Появляются сумасшедшие дома. Инвалиды воспринимались всеми как бесполезное, бесправное меньшинство.

В дальнейшем появляются специальные школы, монастыри, госпитали, как частные, так и государственные.



*Условным рубежом
первого периода можно
считать прецедент
заботы монарха о слепых
в Баварии в 1198 году.*

Спасибо за внимание!

