

ГАЗ ОПАСНЫМ МОЖЕТ СТАТЬ, ЕСЛИ ПРАВИЛА НЕ ЗНАТЬ!

**Выполнила : Ходаева С.В.
учитель начальных классов МБОУ
«СОШ №4» г.Торжок**

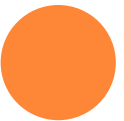


ценное сырьё -
значит тёплое
жильё.





Чтобы был в квартире
свет,
На столе всегда обед.



Газ напрасно мы не
тратим,
за него исправно
платим.



Да, конечно!
Ведь запас не
бесконечный!



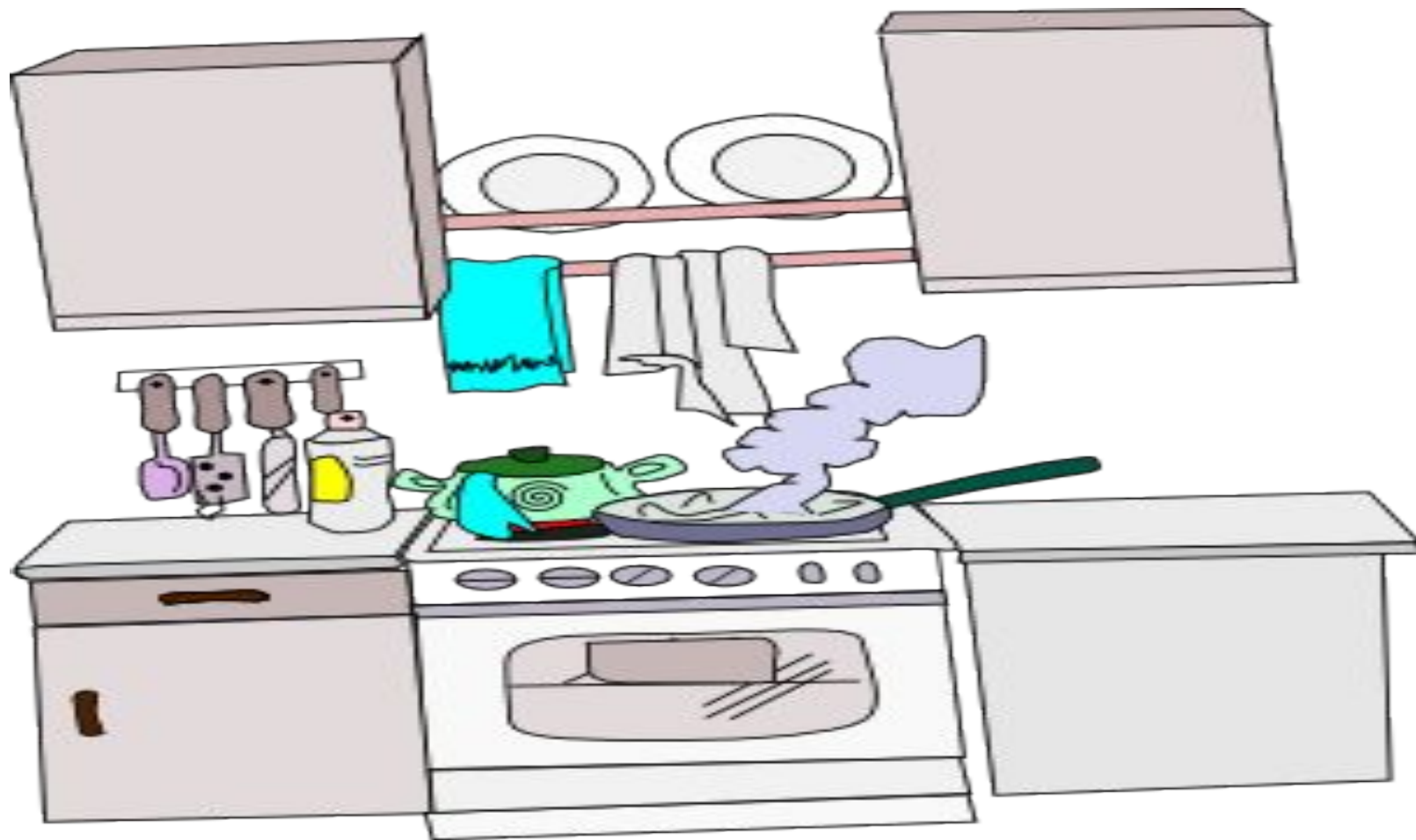


Закрывать краны на плите и перед ней



Нет, можно отравиться газом



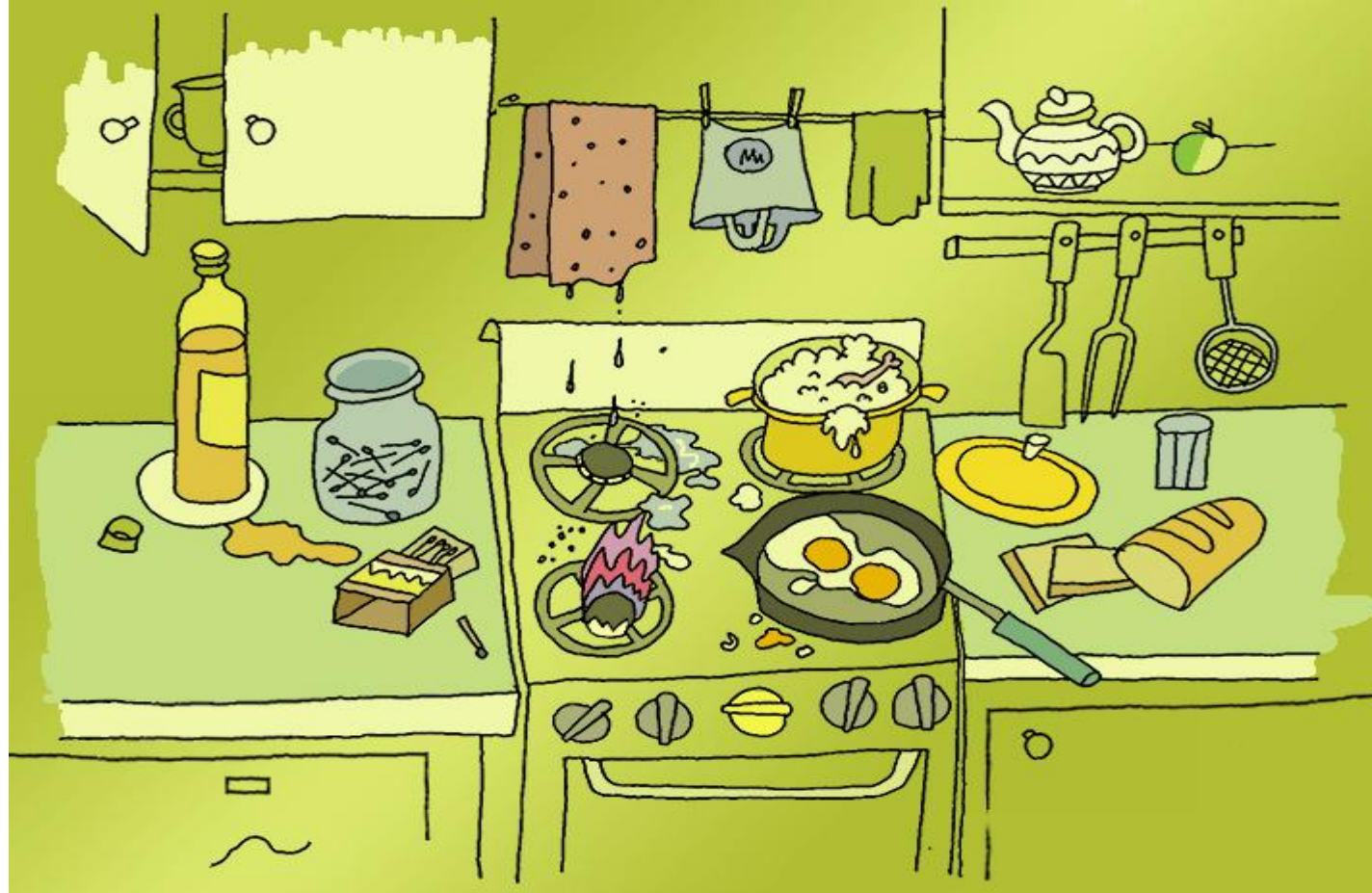


**Нельзя сушить белье таким образом,
так как МОЖЕТ ВСПЫХНУТЬ ПОЖАР**



Уменьшить краником пламя





**НЕТ, МОЖНО ЗАЛИТЬ КОНФОРКУ
ПИЩЕЙ И ПЛАМЯ ПОГАСНЕТ И
ПРОИЗОЙДЕТ УТЕЧКА ГАЗА**





Нет, может произойти взрыв газа

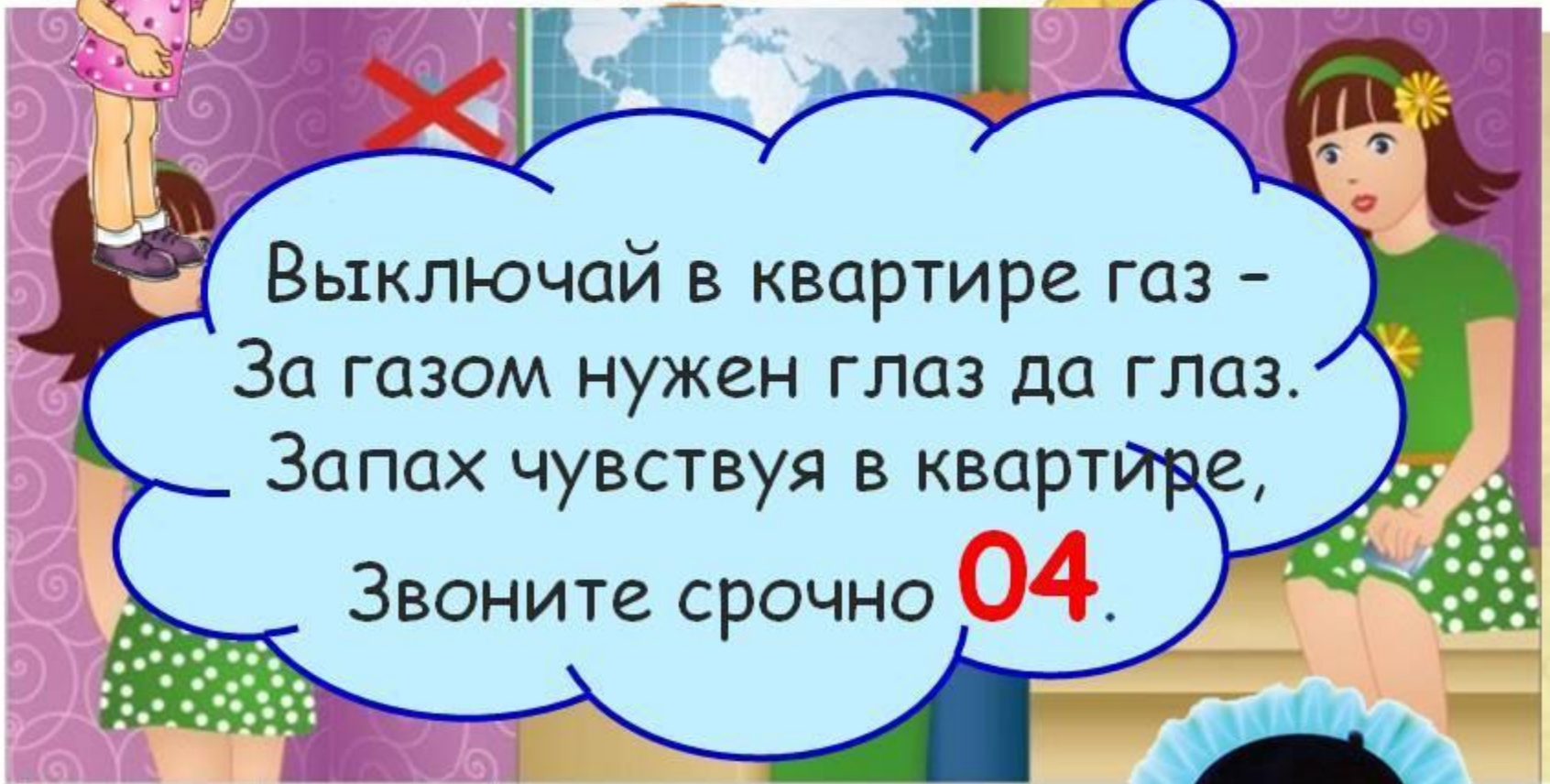


Нужно проветрить помещение



Если ты почувствовал
ПОМНИ!
запах газа.

Выключай в квартире газ -
За газом нужен глаз да глаз.
Запах чувствуя в квартире,
Звоните срочно **04**.



ПАМЯТКА ДЛЯ ПОЛЬЗОВАТЕЛЕЙ ГАЗОВЫМИ ПЛИТАМИ:

1. ПЕРЕД ПОЛЬЗОВАНИЕМ ПЛИТОЙ
НЕОБХОДИМО ПРОВЕТРИТЬ ПОМЕЩЕНИЕ И
УБЕДИТЬСЯ, ЧТО ВСЕ КРАНЫ ПЕРЕД ГОРЕЛКАМИ
(НА ПЛИТЕ) И ГОРЕЛКОЙ ДУХОВКИ ЗАКРЫТЫ, И
ТОЛЬКО В ЭТОМ СЛУЧАЕ СЛЕДУЕТ ОТКРЫТЬ
КРАН НА ГАЗОПРОВОДЕ.



**2. ЗАЖЖЕННУЮ СПИЧКУ НУЖНО
ПОДНЕСТИ К ГОРЕЛКЕ, ЗАТЕМ ОТКРЫТЬ
КРАНИК ВКЛЮЧАЕМОЙ ГОРЕЛКИ, ПРИ ЭТОМ
ГАЗ ДОЛЖЕН ЗАГОРАТЬСЯ ВО ВСЕХ
ОТВЕРСТИЯХ КОЛПАЧКА ГОРЕЛКИ.**



3. КОГДА СОДЕРЖИМОЕ ПОСУДЫ ЗАКИПИТ, ПЛАМЯ НУЖНО УБАВИТЬ. ЕСЛИ ОСТАВИТЬ БОЛЬШОЕ ПЛАМЯ, ТО ЭТО ПОВЛЕЧЕТ ЗА СОБОЙ БЕСПОЛЕЗНЫЙ РАСХОД ГАЗА, НЕ УСКОРИВ ПРИГОТОВЛЕНИЕ ПИЦЦЫ.



**4. По окончании пользования
горелкой нужно закрыть ее краник.**



**5. ПЕРЕД ЗАЖИГАНИЕМ ГОРЕЛКИ
ДУХОВКИ, ДУХОВКУ НЕОБХОДИМО
ПРОВЕТРИТЬ ПУТЕМ РЕЗКОГО ОТКРЫТИЯ И
ЗАКРЫТИЯ ДВЕРЦЫ ДУХОВКИ (3-5 РАЗ).**



6. ПЛИТУ НЕОБХОДИМО СОДЕРЖАТЬ В ЧИСТОТЕ, НЕ ДОПУСКАЯ ЕЕ ЗАСОРЕНИЯ ПРОЛИТОЙ ПИЩЕЙ. ПРИ ЗАГРЯЗНЕНИИ ГАЗ БУДЕТ СГОРАТЬ НЕ ПОЛНОСТЬЮ, С ВЫДЕЛЕНИЕМ ОТРАВЛЯЮЩЕГО УГАРНОГО ГАЗА.

