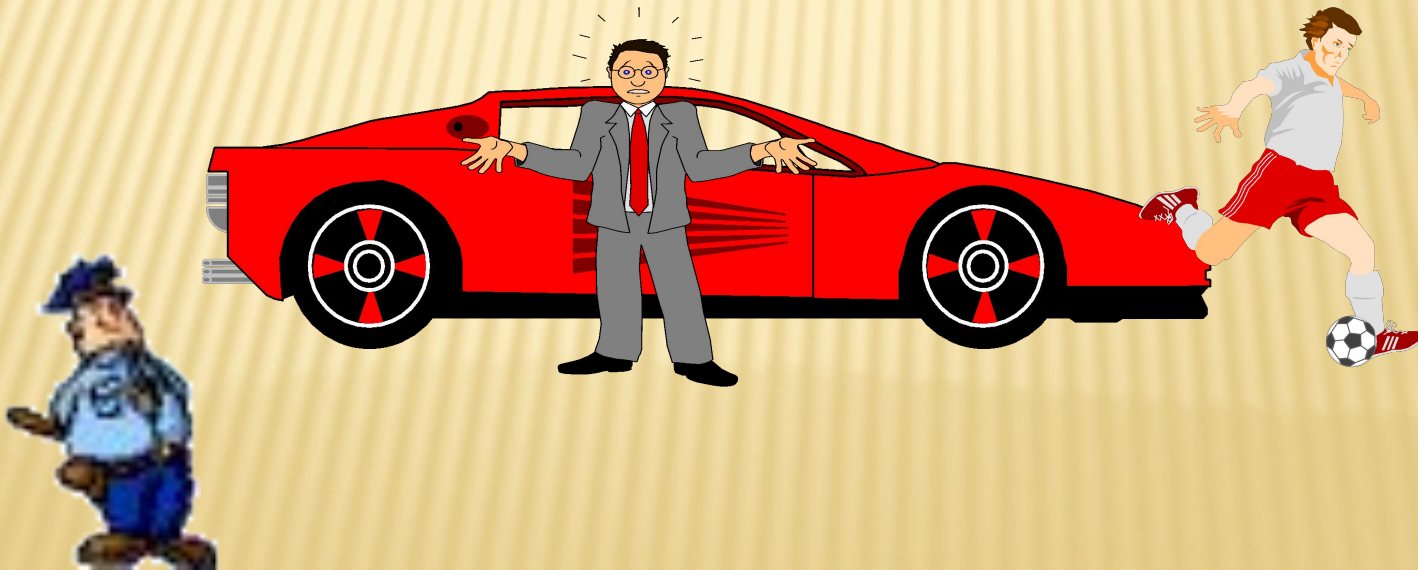
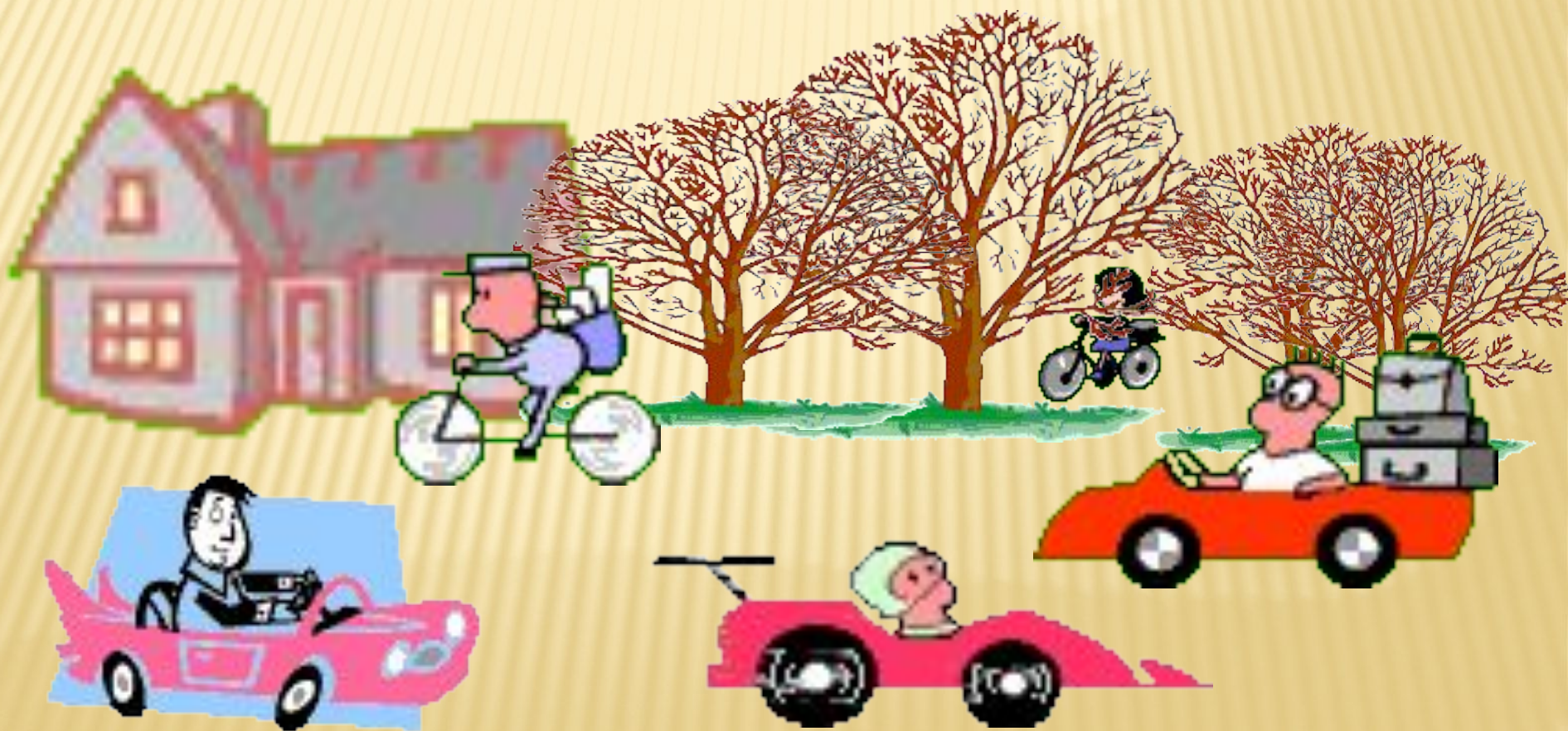


ГДЕ МОЖНО И ГДЕ НЕЛЬЗЯ ИГРАТЬ

Правила строги
Совсем не напрасно:
Ребята, играть на
дороге
ОПАСНО!

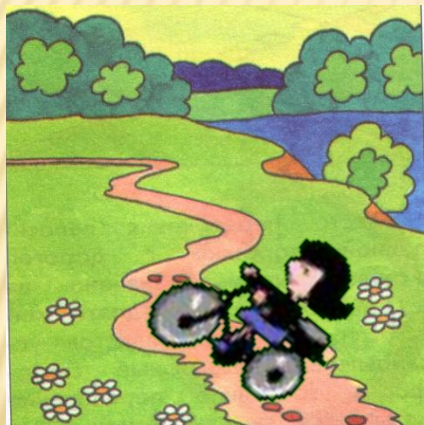


Запомните , что до четырнадцати лет велосипедистам выезжать на дорогу запрещено.

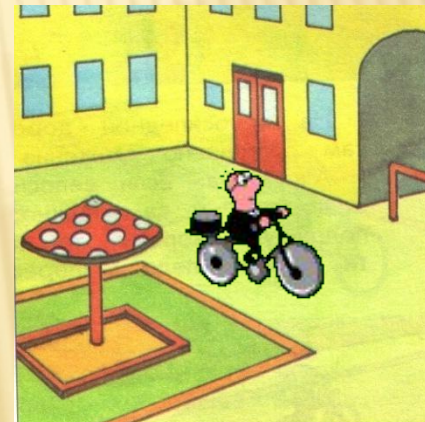


**Пока вам нет четырнадцати лет,
катайтесь только**

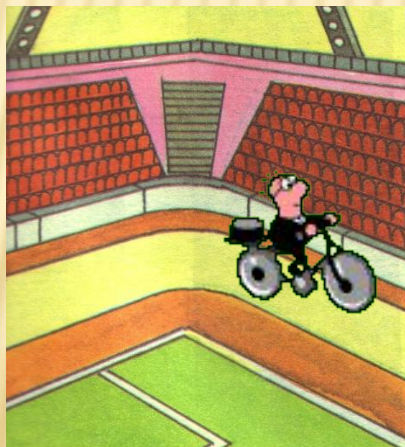
в поле



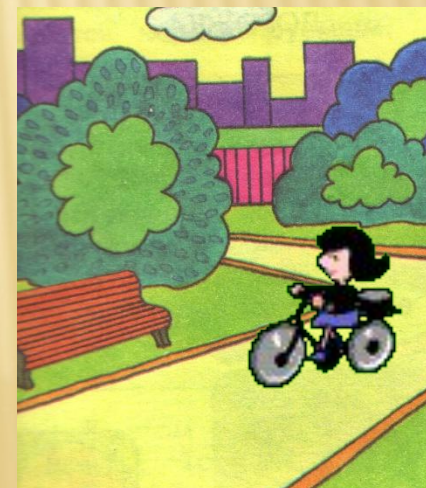
во дворах



на стадионах



в парках



**Исполнилось сыну четырнадцать лет.
Купил ему папа велосипед.**

**Правил не зная, два друга решили
Вдвоем прокатиться на новой машине.
Ещё бы чуть-чуть, и случилась беда.
Вдвоем не катайтесь, друзья, никогда!**



**Правила дорожного движения
запрещают водителям велосипеда
ездить, не держась за руль хотя бы
одной рукой, и перевозить**

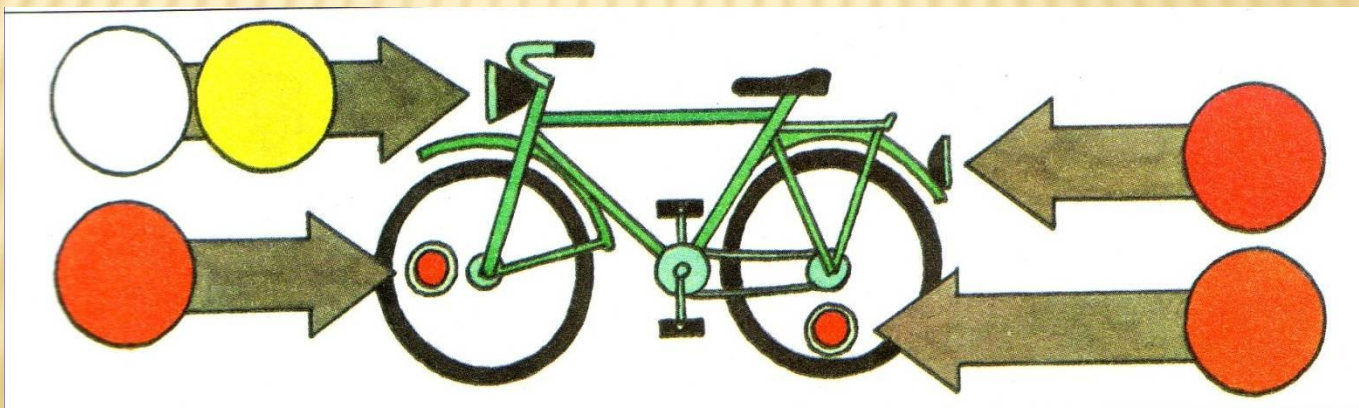


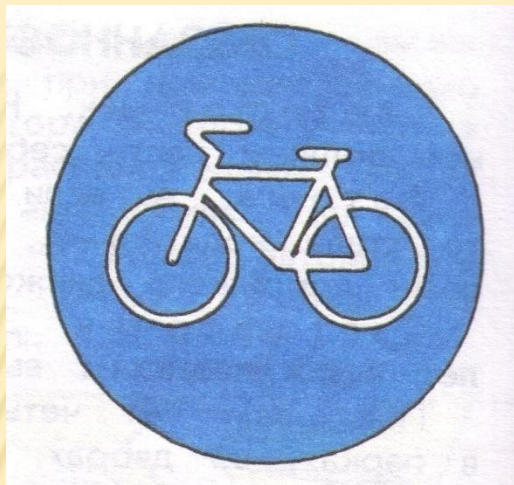
**Запрещается также буксировать
велосипеды и использовать их в
качестве буксировщика (тягача)**



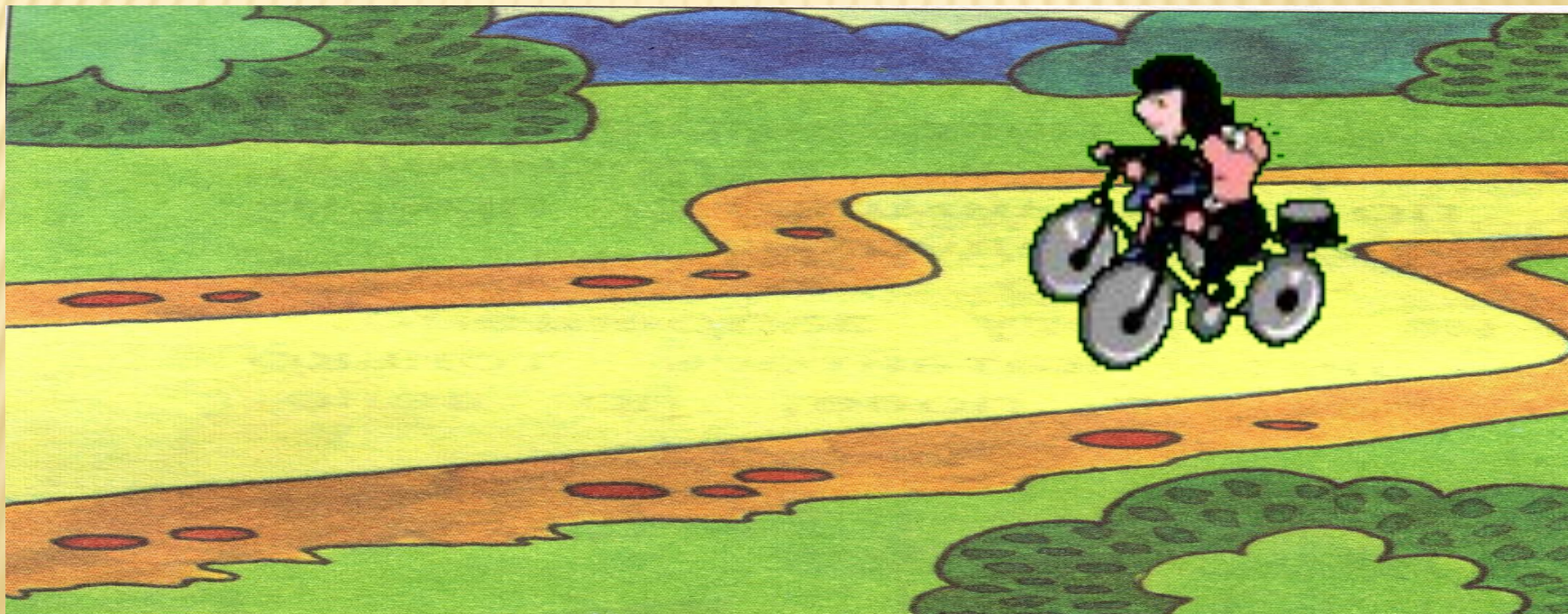
**Следите за исправностью своего велосипеда.
Перед началом движения проверьте**

- **исправность тормоза,**
- **звонка,**
- **надежность крепления руля и сиденья,**
- **если необходимо, подкачайте шины.**





**Этот знак называется
«ВЕЛОСИПЕДНАЯ
ДОРОЖКА»**



**Этот знак называется «ДВИЖЕНИЕ НА
ВЕЛОСИПЕДЕ ЗАПРЕЩЕНО»**

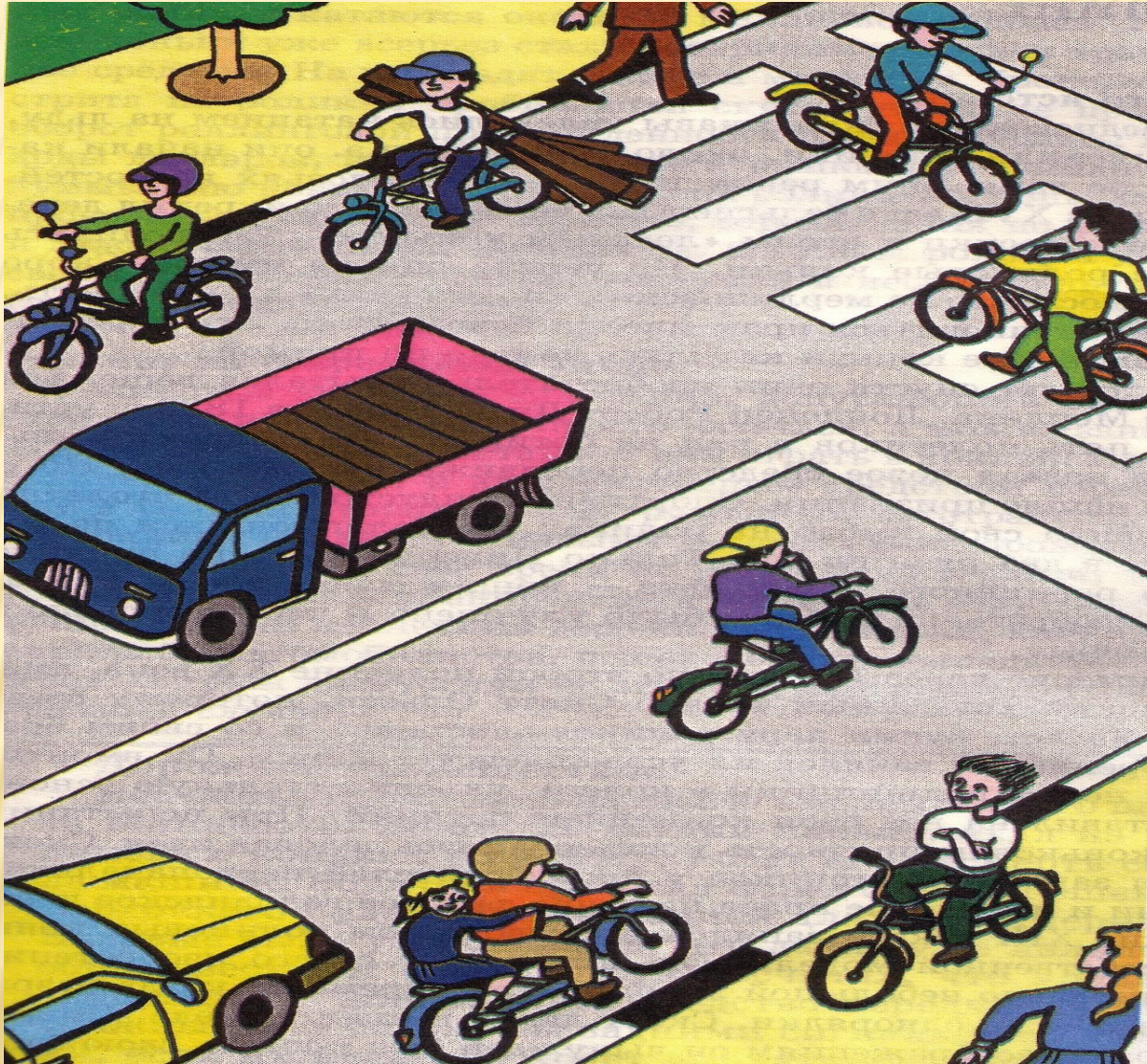


Сигналы велосипедиста:

левый поворот, торможение, правый поворот

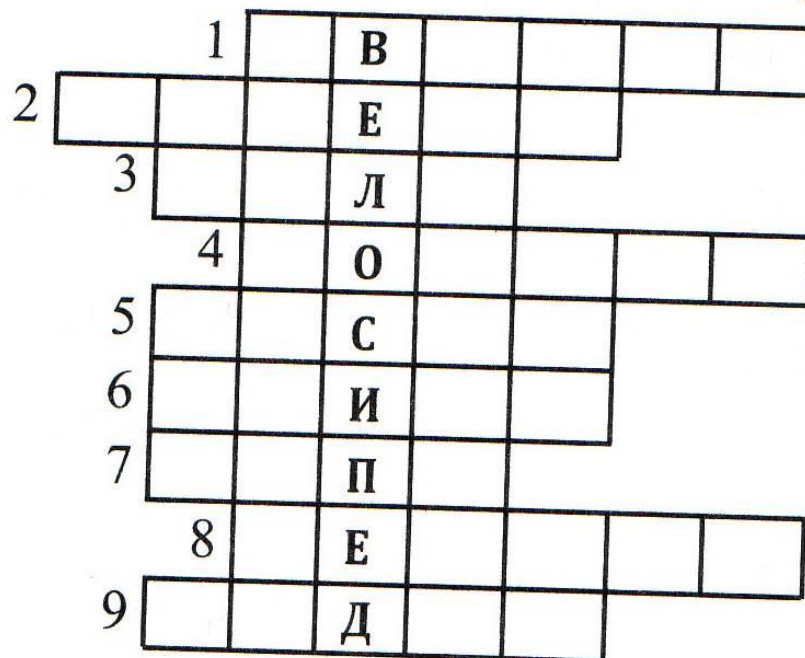


Найди нарушителей - велосипедистов



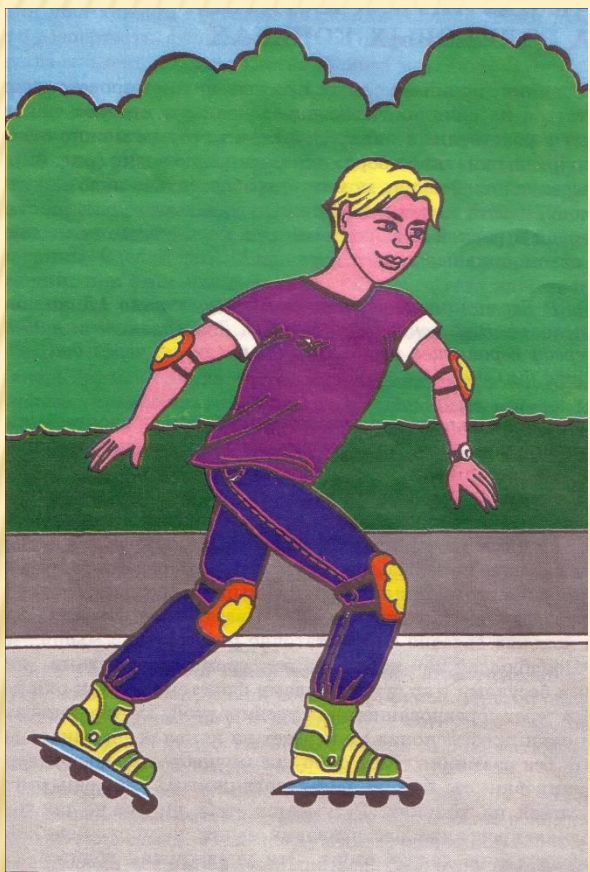
КРОССВОРД

1. Звонок
2. Камера
3. Руль
4. Колесо
5. Насос
6. Спица
7. Цепь
8. Педаль
9. Седло



Экипировка – это необходимая часть роллинга и катания на скейте.





Кататься на роликах можно в парках, на ровном асфальте, где нет автомобильного движения. При этом необходимы шлем, наколенники, налокотники, специальные перчатки, предохраняющие запястья.

ТЕСТ



1. Является ли велосипед транспортным средством?
 - а) Да
 - б) Нет
2. Разрешается ли движение велосипедистов по тротуару?
 - а) Да
 - б) Нет
3. Как должно осуществляться движение велосипедистов?
 - а) По правой полосе в один ряд.
 - б) По центру дороги
4. Опасно ли кататься на роликах или скейте по шоссе?
 - а) Да
 - б) Нет
5. Разрешается ли перевозить на велосипеде людей и грузы?
 - а) Да
 - б) Нет

ПРОВЕРКА

1 а) Да

2 б) Нет

3 а) По правой полосе в один ряд.

4 а) Да

5 б) Нет

