



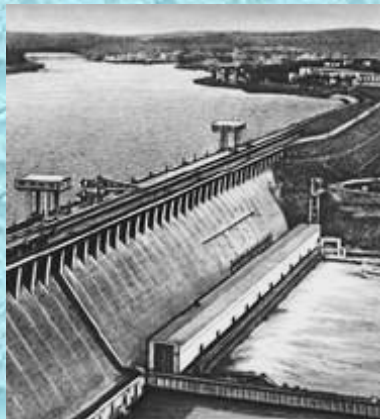
**Гидродинамическ
ие аварии**

Цели урока:

- 1. актуализировать знания о гидродинамических авариях и гидротехнических сооружениях;**
- 2. Проверить знания о правилах поведения населения ;**
- 3. Воспитание милосердия, взаимопомощи и бескорыстия**

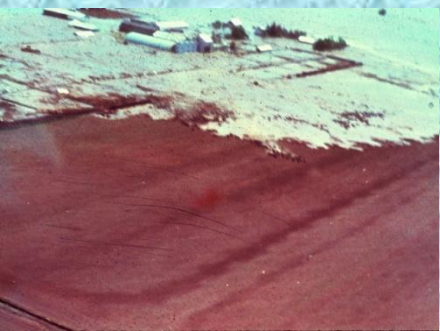


ГИДРОДИНАМИЧЕСКАЯ АВАРИЯ – это чрезвычайное событие, связанное с выходом из строя (разрушением) гидротехнического сооружения или его части, и неуправляемым перемещением больших масс воды, несущих разрушения и затопления обширных территорий. К основным потенциально опасным гидротехническим сооружениям относятся плотины, дамбы, водозаборные сооружения и шлюзы).



Основные мероприятия по защите населения:

- оповещение населения об угрозе катастрофического затопления;
- самостоятельный выход населения из зоны возможного катастрофического затопления до подхода волны прорыва;
- организованная эвакуация населения в безопасные районы до подхода волны прорыва;
- укрытие населения на незатопленных частях зданий и сооружений, а также на возвышенных участках местности;
- проведение аварийно-спасательных работ;
- оказание квалифицированной и специализированной помощи пострадавшим;
- проведение неотложных работ по обеспечению жизнедеятельности населения.

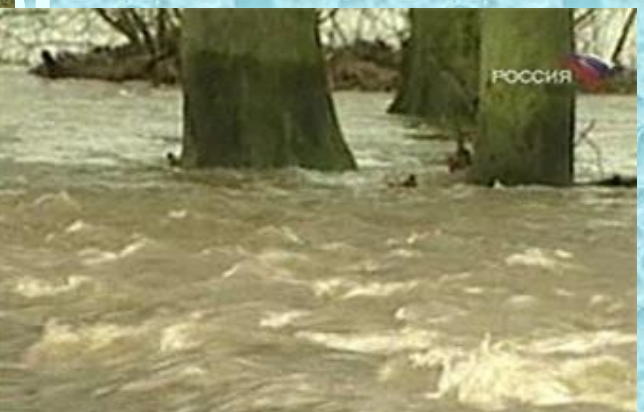
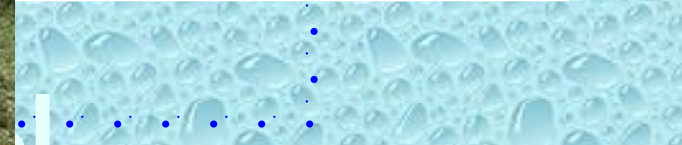




Прорыв плотины в Китае

Прорыв

Прорыв плотины в Висконсине



Прорыв плотины в Литве

...са образования т...
...авляемого пото...
...нилица из верх...
...устремляющегося через проорыв в...
...нижний бьеф.

Прорыв плотины в Дагестане



Прорыв дамбы в Штате Невада



Прорыв дамбы в Штате Миссури

Прорыв дамбы



Прорыв дамбы в Тирасполе



Действия при угрозе гидродинамической аварии:

- безотлагательно, в установленном порядке выходите (выезжайте) из опасной зоны в назначенный безопасный район или на возвышенные участки местности.
- возьмите с собой документы, ценности, предметы первой необходимости и запас продуктов питания на 2-3 суток.
- часть имущества, которое требуется сохранить от затопления, но нельзя взять с собой, перенесите на чердак, верхние этажи здания, деревья и т.д.
- перед уходом из дома выключите электричество и газ, плотно закройте окна, двери, вентиляционные и другие отверстия.





аква

селе

ирования
участок м
опасном
и до тех п
дет перед
м, что опа



Самозэвакуация населения на

не
с
по
вод
пл
п



дится в
учении
ации по
и катера,
ошалов.
как при

Дей

ГДА:

- перед тем, как приступить к работам по устранению значительных повреждений, необходимо провести тщательную подготовку: проветрите здание, используйте для этого вентиляторы, проветриватели, системы газоснабжения;
- проверьте исправность электропроводки, труб газоснабжения, водопровода и канализации. Пользоваться ими разрешается только после проверки специалистами.

ПРИСУТСТВИИ

газов. Не
го
сти системы

