

Гидродинамические аварии

И



гидротехнические сооружения

Гидродинамическая авария (ГДА) -

это происшествие, связанное с выходом из строя (разрушением) гидротехнического сооружения или его частей с последующим неуправляемым перемещением больших масс воды.



В результате разрушения гидротехнических сооружений может наступить затопление прибрежных территорий с находящимися на них населёнными пунктами, хозяйственными объектами.



Прорывы плотин (дамб, шлюзов, перемычек и т.д.) с образованием волн прорыва, приводящих к катастрофическому затоплению.

Виды гидродинамических аварий

Прорывы плотин (дамб, шлюзов, перемычек и т.д.) приводящих к возникновению прорывного паводка.

Прорывы плотин (дамб, шлюзов, перемычек и т. д.) приводящих к смыву плодородных почв или отложению наносов.

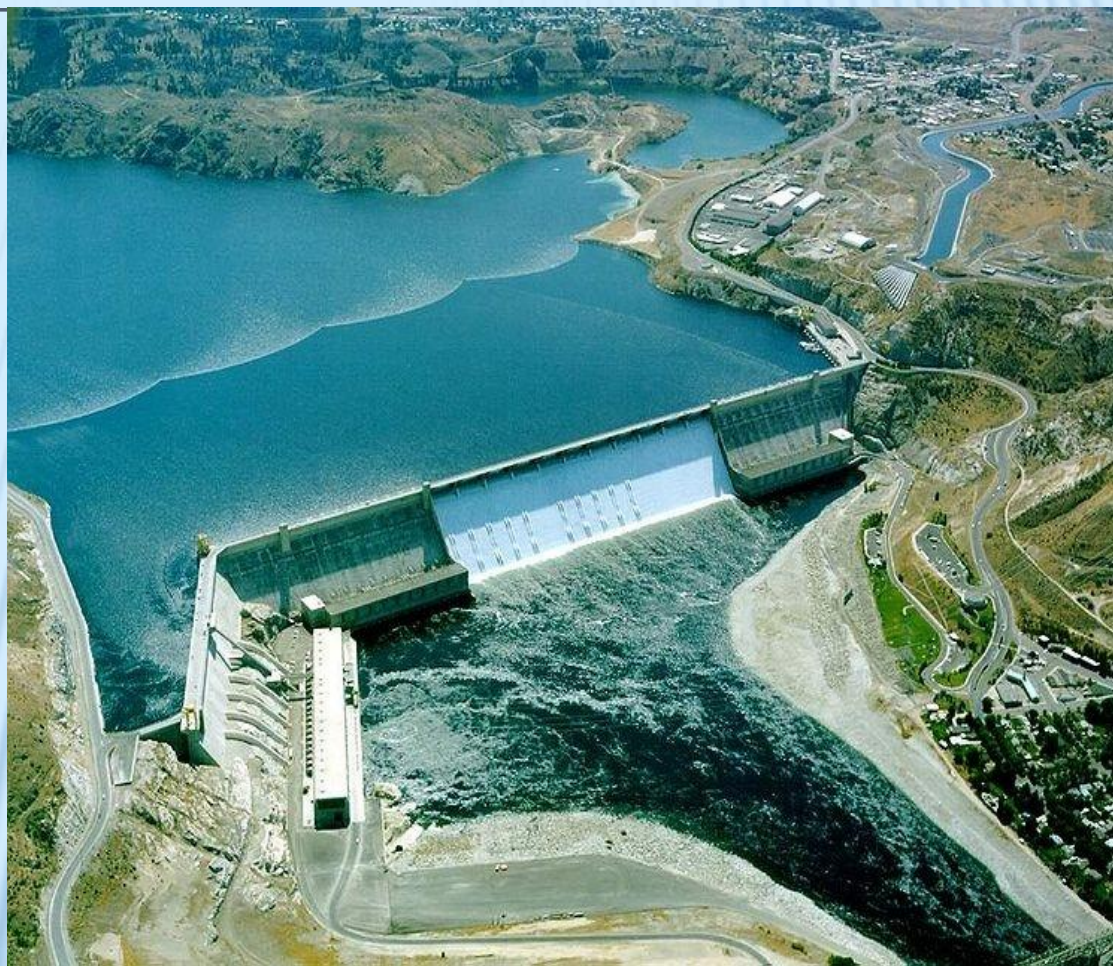
Существуют
следующие виды
плотин

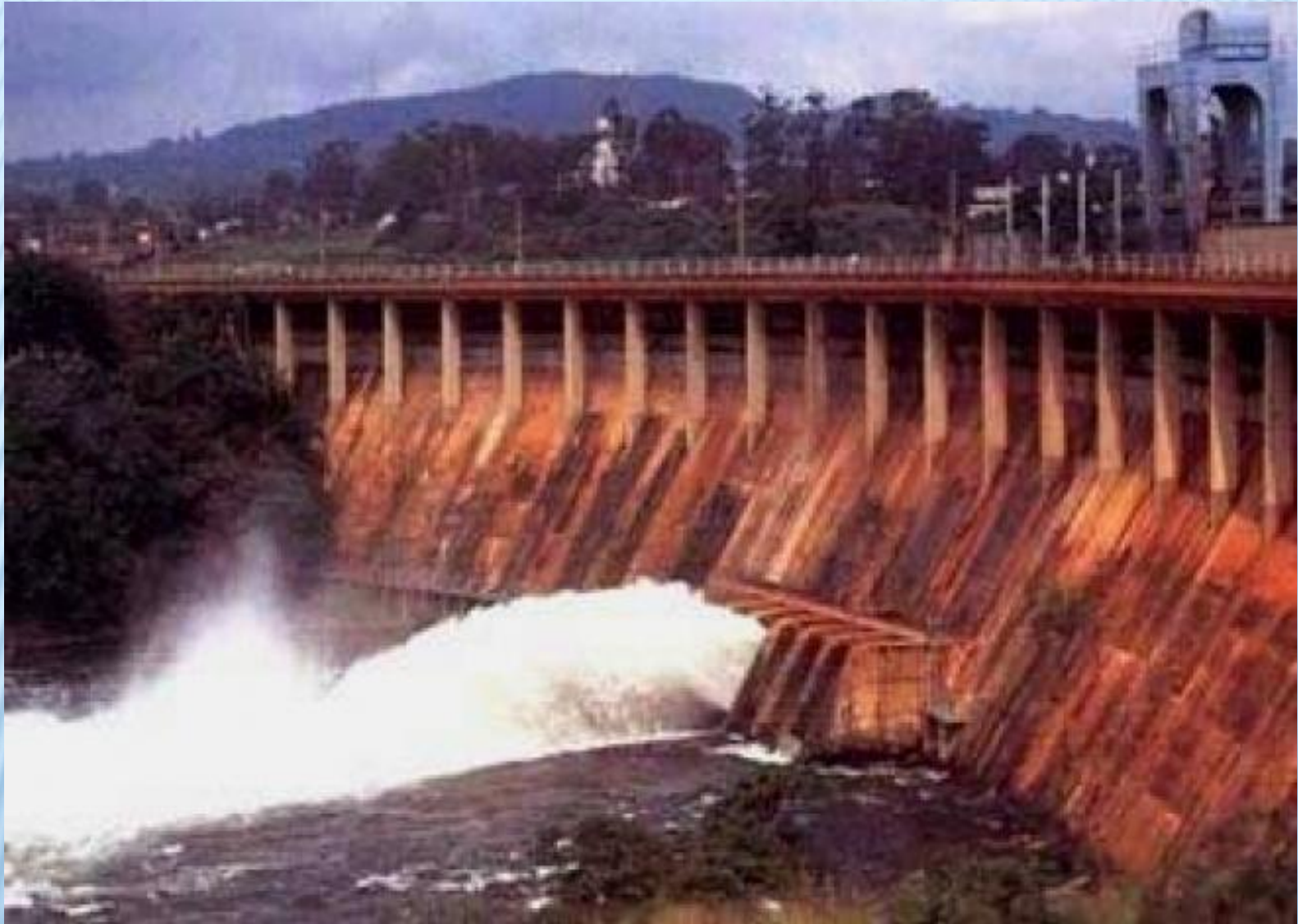
ЕСТЕСТВЕННАЯ –
создана силами
природы (Бобры,
лавина, оползни)





ИСКУССТВЕННАЯ
создана руками
человека





Последствия ГДА

| Первичные | Вторичные |
|--|--|
| <ul style="list-style-type: none">• Повреждение и разрушение ГТС и гидроузлов и кратковременное или долговременное прекращение выполнения ими своих функций;• Поражение людей и разрушение сооружений волной прорыва;• Затопление обширных территорий. | <ul style="list-style-type: none">• Загрязнение воды и местности веществами из разрушенных (затопленных) хранилищ, промышленных и сельскохозяйственных предприятий;• Массовые заболевания людей и животных;• Аварии на транспортных магистралях, оползни и обвалы;• Утрата прочности зданий и сооружений. |

Основные меры по защите населения при гидродинамической аварии.

Оповещение населения об угрозе катастрофического затопления и принятие необходимых мер

Самостоятельный выход населения из зоны возможного катастрофического затопления

Оказание квалифицированной и специализированной помощи пострадавшим

Укрытие населения на незатопленных частях зданий и сооружений, а так же на возвышенностях

Проведение аварийно – спасательных работ

Проведение неотложных работ по обеспечению жизнедеятельности человека

Организация эвакуации населения в безопасные районы до подхода волны прорыва

Сигнал
тревоги

эвакуация

Выключи
свет, газ

закрой
окна,
вентиляцио
нные
отверстия

Возьми
документы
(заверни в
целлофано
вый
пакет)

Ценности,
аптечку

Вещи 1-ой
необходим
ости

Подавай
сигналы
яркой
тканью
или
Электриче
ским
фонариком

Оказавши
сь
в воде,
пытайся
выбраться
на
сушу

Правила поведения при угрозе и во время гидродинамических аварий.

Продукты
Питания
На 2-3
суток

Запас
Питьевой
воды

КОНЕЦ
