

ГРАЖДАНСКОЕ ОБЩЕСТВО И ПРАВОВОЕ ГОСУДАРСТВО



Презентацию подготовила
Макарова Светлана
Ученица 9 класса МКОУ СОШ №4
преподаватель
Байда Тамара Степановна

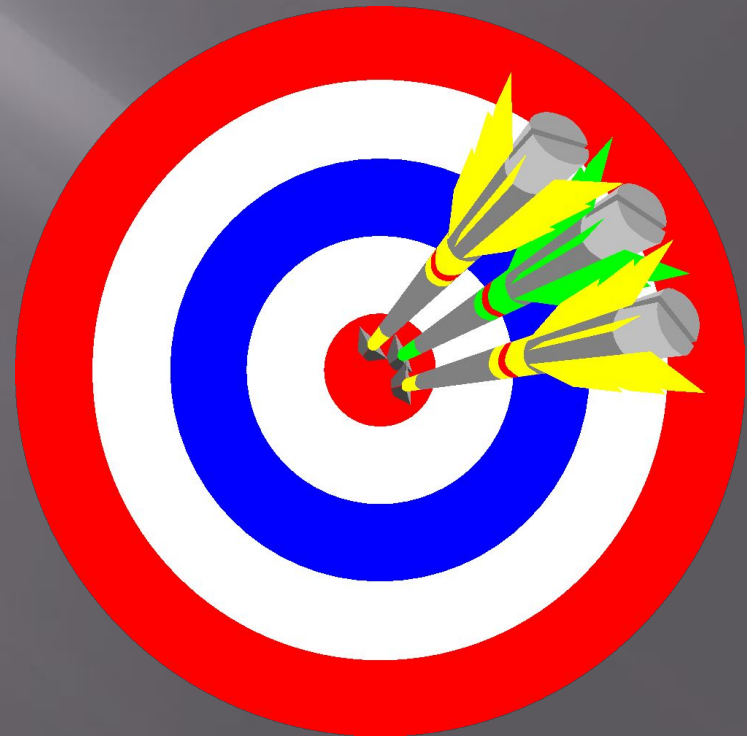


ТЕСТ по теме гражданское общество

- ▣ Вопрос1. два главных значения гражданского общества?
 - a) отражение реальности и идеал
 - b) лозунг и идеал
 - c) Лозунг или идеал



- ▣ Вопрос2. когда возникло государство?
- a) 5-6 тысяч лет вперёд
- b) 5-6 тысяч лет назад
- c) В 1956 году

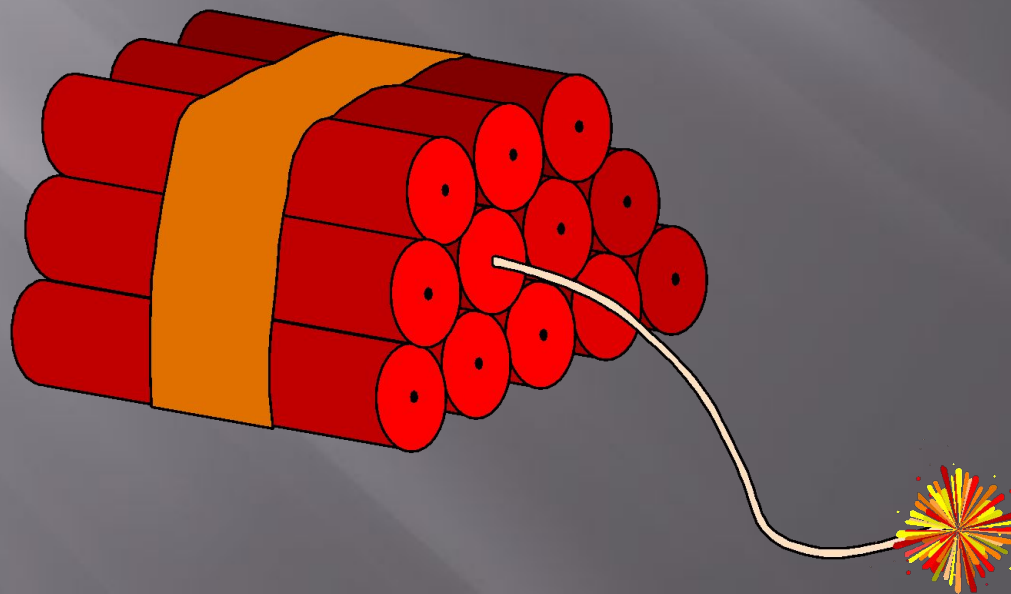


■ Вопрос 3. постоянная политико-правовая связь лица и государства, которая выражается в их взаимных правах и обязанностях.

- a) Государство
- b) Гражданин
- c) Гражданство

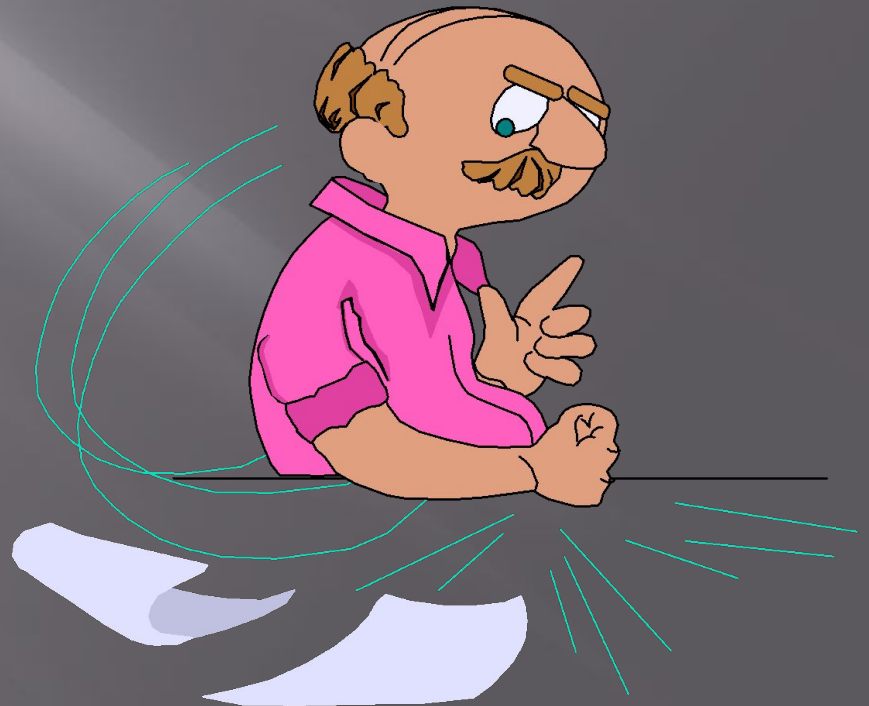


- ▣ Вопрос 4. что такое « плебс»?
- a) Иносказательное, принятое для образования полуграмотных граждан
- b) школа для отсталых учеников
- c) школа депутатов непонимающих политику



■ Вопрос5. как называли свободных, малоимущих граждан, которые обязаны голосовать.

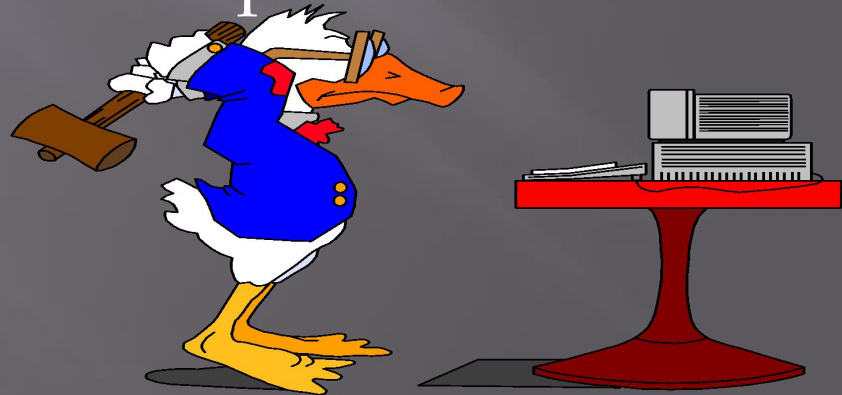
- a) Певцы
- b) Плебеи
- c) граждане



- ▣ Вопрос 6. важный институт гражданского общества
 - a) Радио и техники
 - b) Народных трибунов
 - c) Институт прав



- Вопрос 7. отличия правового государства
 - a) Нет прав и обязанностей, нет религий и судов
 - b) Господство закона, связь государства, судебная защита
 - c) Нет прав, религии, но сохранились жестокие суды



- Вопрос 8. одна из форм государства ,
характеризующая его полным контролем
над всеми сферами общественной жизни.
- a) Война
- b) Суд
- c) тоталитаризм



- Вопрос9. право граждан участвовать на выборах главы государства.
 - a) пассивное избирательное право
 - b) активное избирательное право
 - c) ГОЛОСОВАНИЕ



■ Вопрос 10. одна из форм участия граждан в политической жизни страны.

- a) государственность
- b) Выборы
- c) ГОЛОСОВАНИЕ



- Вопрос11. право гражданина быть избранным в представительные органы государства.
 - a) Пассивное избирательное право
 - b) Выборы
 - c) Президентские выборы



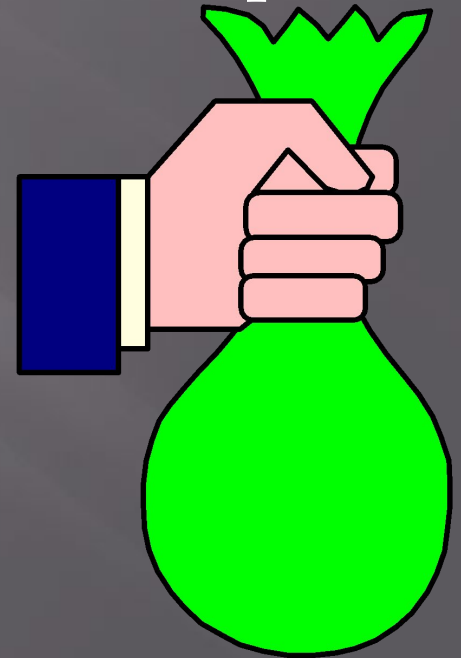
вопрос 12. форма принятия законов или решения наиболее важных вопросов государственной жизни путём всеобщего голосования.

- a) Голосование
- b) Референдум
- c) дебаты



■ Вопрос13. круг избирателей голосующих за какую- либо партию на парламентских, президентских, муниципальных выборах

- a) Электорат
- b) электораторы
- c) граждане



■ Вопрос 14. организованная группа людей, разделяющих общую политическую программу и стремящихся законным путём прийти к власти.

- a) Политическая партия
- b) Гражданская партия
- c) многопартийность



- Вопрос15. партийная система когда в в стране даже легально действует более двух партий.
 - a) Многопартийность
 - b) партийность
 - c) Только одна партия



□ Вопрос16. совокупность положений ,
описывающих будущее устройство
государства.

- a) Политическая программа
- b) Государственная программа
- c) Гражданская программа



Сопоставьте между собой содержания двух колонок таблицы, описывающих функции политической партии

Название функции	Содержание функции
Политическая	Выражение интересов определённых групп и слоёв населения
Рекруиторская	Воспитание преданных членов и формирование политической культуры граждан
Социализаторская	Организация и участие в избирательных компаниях
Электоральная	Подготовка и выдвижение кадров для различных политических институтов
представительская	Овладение государственной властью



■ Спасибо за
ВНИМАНИЕ

