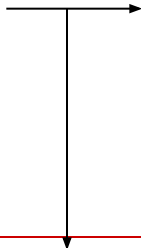

Индустриальное общество : новые проблемы и новые ценности

Д/З: § 3, читать, вопросы 1,2,7,
пересказ



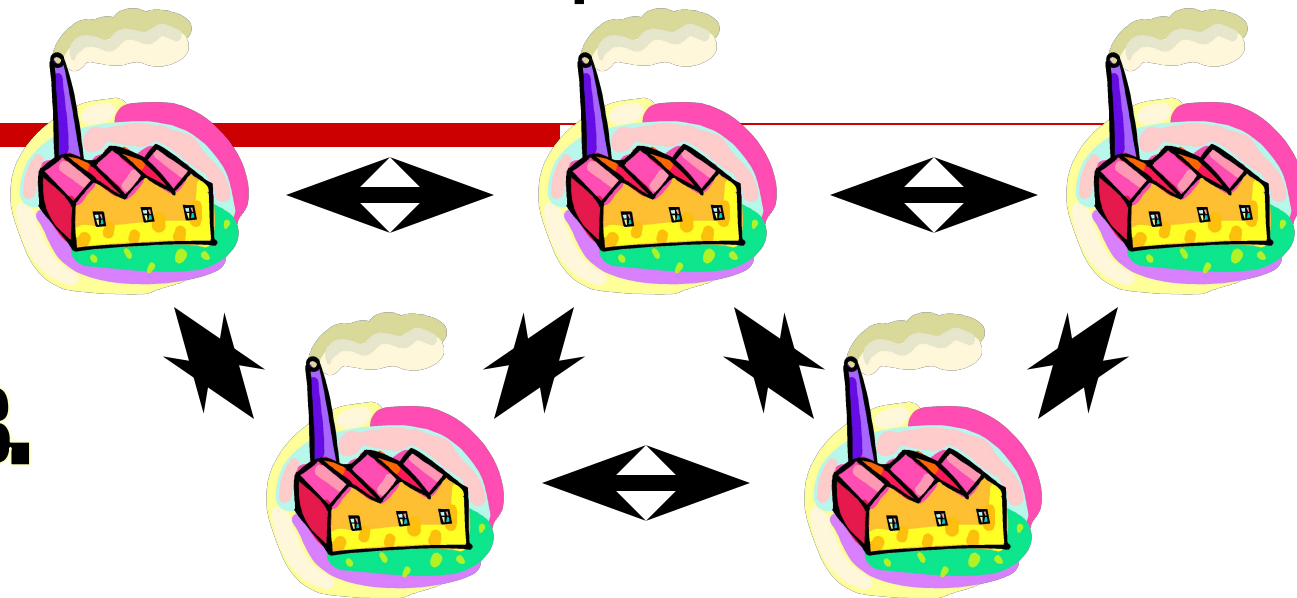
модернизация

ИМПЕРИАЛИЗМ



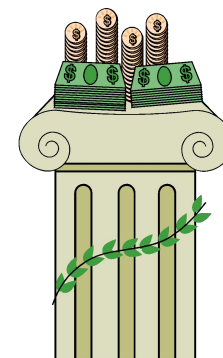
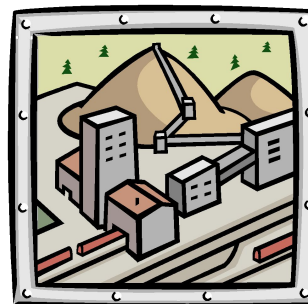
Признаки империализма

к.18-
н.19вв.



к.19-
н.20вв.

~~анархия,
конкуренция~~



МОНОПОЛИЯ

Монопольно-
высокая цена



Сочетание
свободной
конкуренции и
монополий.

МОНОПОЛИИ



**к.18-
н.19вв.**



**к.19-
н.20вв.**

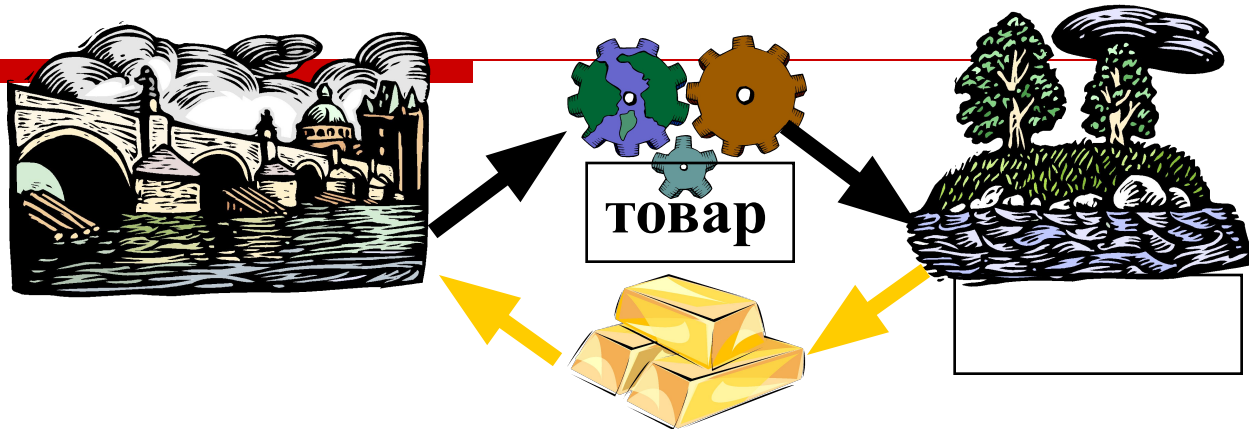


**Финансово-промышленные
группы**

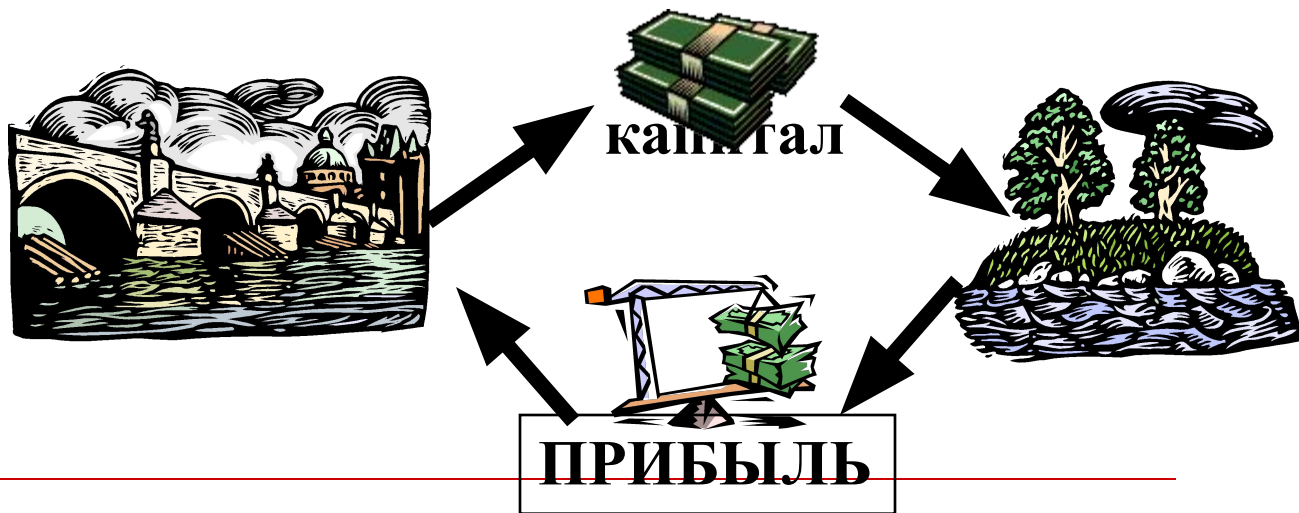


- Слияние банковского и промышленного капитала и образование финансовой олигархии.
-

**к.18-
н.19вв.**



**к.19-
н.20вв.**





Замена вывоза
товаров
вывозом
капитала.

**К.19-
Н.20ВВ.**





Экономический
раздел мира на
сферы влияния.

К.19-
Н.20ВВ.





- Окончание
территориального
раздела мира,
передел мира.
-



Ответьте на вопросы:

- Почему увеличивается численность городского населения?
 - Что такое иммиграция и эмиграция?
 - Почему процесс иммиграции увеличился в XIX веке?
 - Почему люди переселяются в Америку, Африку, Австралию, Нов. Зеландию и мало переселяются в Азию?
 - В чем значение иммиграции для развития индустриального общества?
-



Социальная структура индустриального общества:





Объясните выражение:

«Расслоение
внутри класса»



Изменения в социальной структуре:

- Рост городов и городского населения.
 - Миграция.
 - Изменение социальной структуры:
 - ❖ Увеличение численности буржуазии и наемных рабочих;
 - ❖ расслоение внутри классов;
 - ❖ появление среднего класса.
-