

ФГБОУ ВПО «МГСУ»

# Инженерное обеспечение боевых действий

Мытищи  
2013

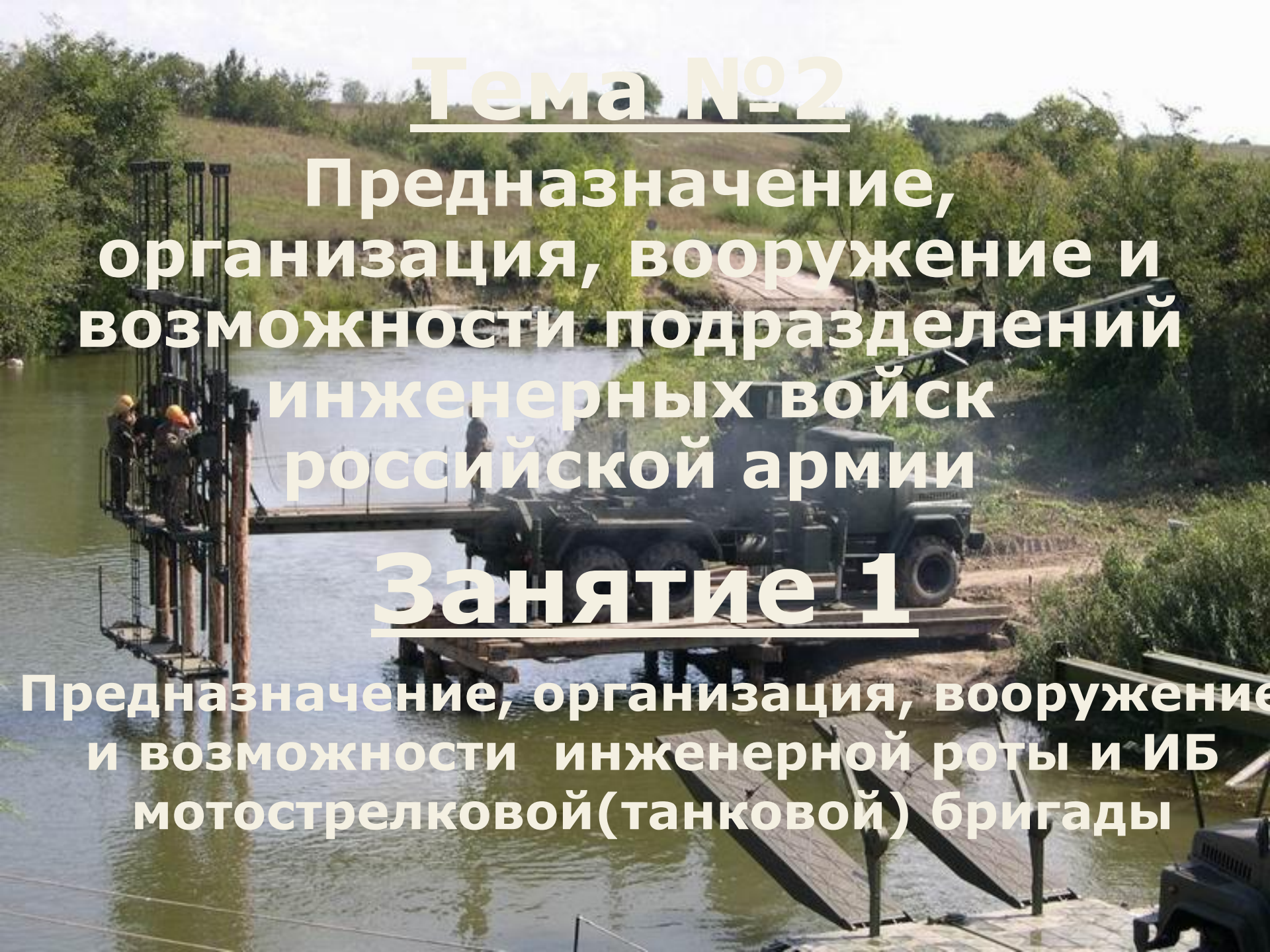


# Тема №2

**Предназначение,  
организация, вооружение и  
возможности подразделений  
инженерных войск  
российской армии**

## Занятие 1

**Предназначение, организация, вооружение  
и возможности инженерной роты и ИБ  
мотострелковой(танковой) бригады**





# УЧЕБНЫЙ ВОПРОС

Предназначение, организация, вооружение и возможности инженерной роты мотострелковой бригады на БТР и танковой бригады



# Учебные цели

1. Изучить организацию инженерной роты мотострелковой (танковой) бригады и ИБ механизированной бригады.
2. Изучить возможности инженерных подразделений ВС РФ

Время: 3 часа.

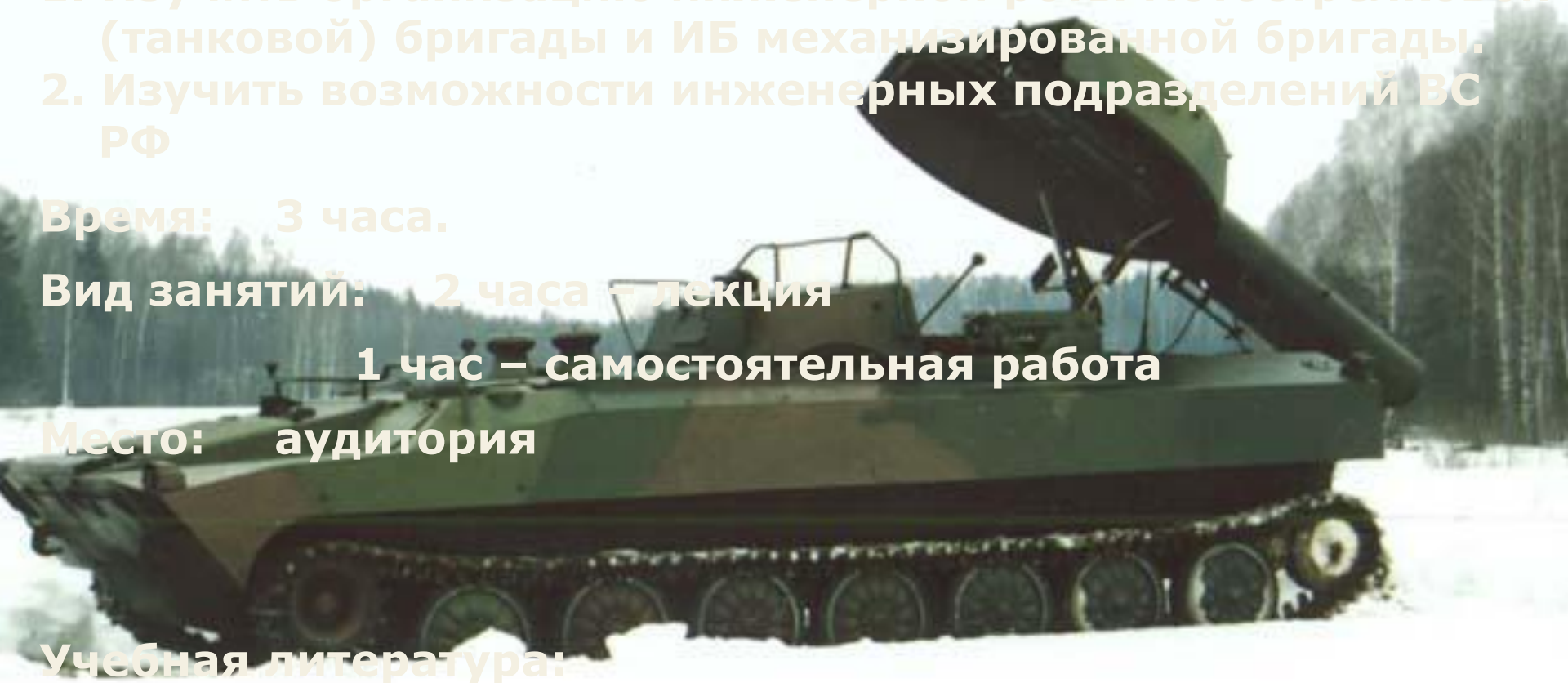
Вид занятий: 2 часа – лекция

1 час – самостоятельная работа


Место: аудитория

Учебная литература:

Боевой устав инженерных войск

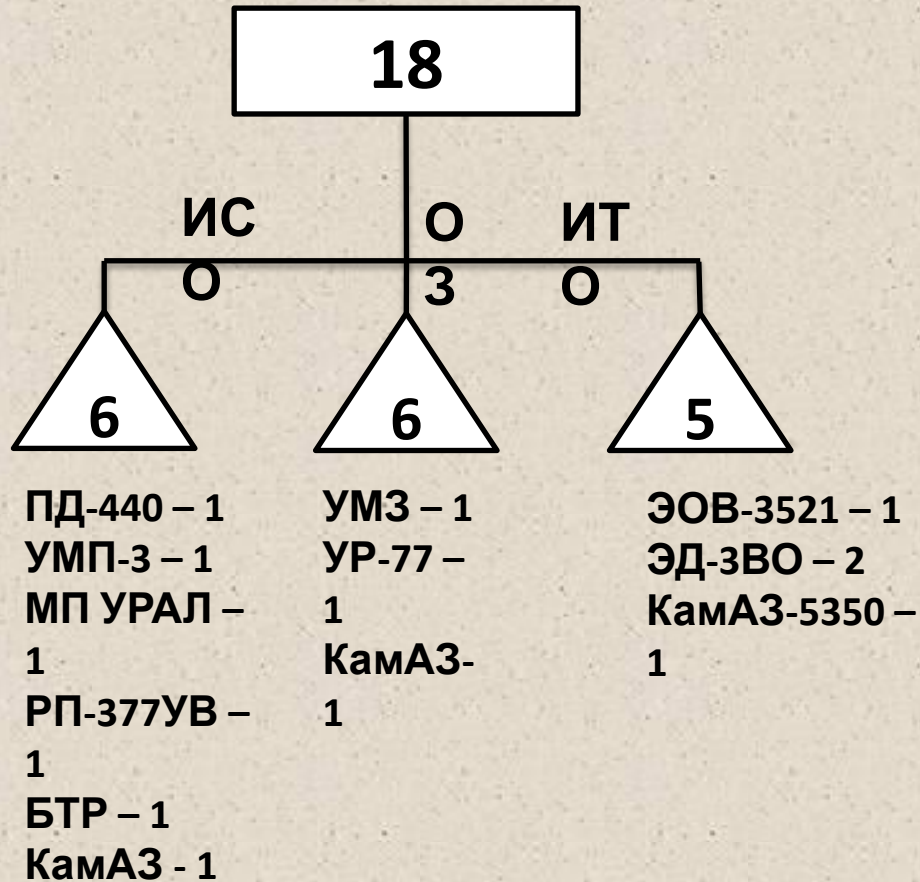






**Предназначение,  
организация, вооружение  
и возможности  
инженерной роты ОМ  
бригады («средней») на  
БТР**

# ИСВ МСБ на БТР



## Возможности:

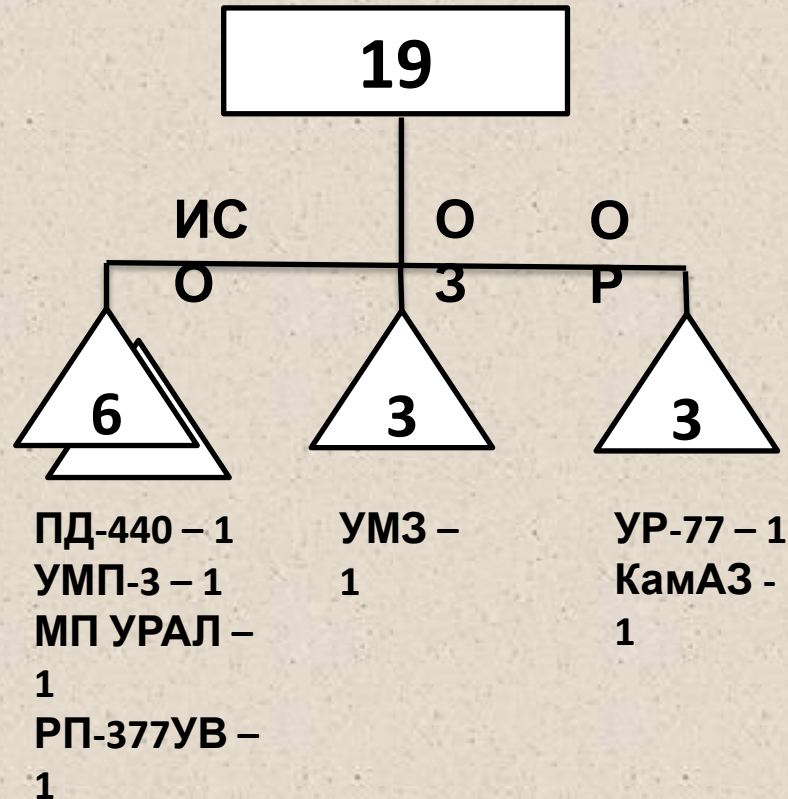
1. Оборудовать КНП батальона за 3-4 часа.
2. Оборудовать 1 проход за 17-20 минут в заграждениях противника с помощью УР-77.
3. За 10-15 минут установить 2,5км. ПТМП с помощью УМЗ.
4. За 10-12 часов установить УПТМП-0,8 км.

# Инженерная рота ОМ бригады («средней») на БТР





# ИСВ

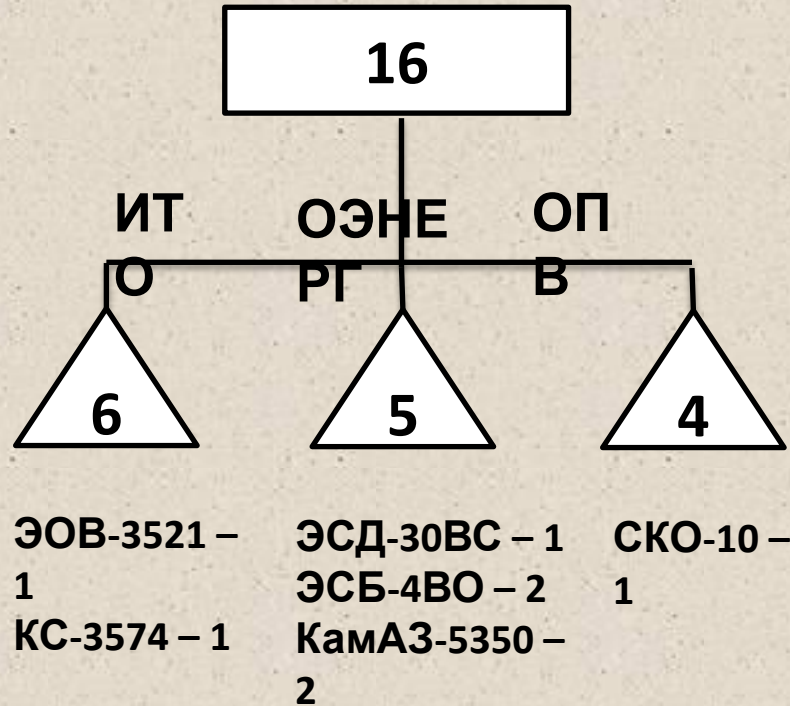


## Возможности:

1. Оборудовать 1 проход за 17-20 минут в заграждениях противника с помощью УР-77
2. За 10-15 минут установить 2,5 км ПТМП с помощью УМЗ.
3. За 10-12 часов установить 0,8 км УПТМП.



# ИТВ



## Возможности:

1. Оборудовать ПУ соединения за 3-4 часа
2. Оборудовать пункт водообеспечения у открытого водоисточника с производительностью 10 м<sup>3</sup>/ч на базе СКО-10 за 2-3 часа
3. Обеспечение ПУ электроэнергией



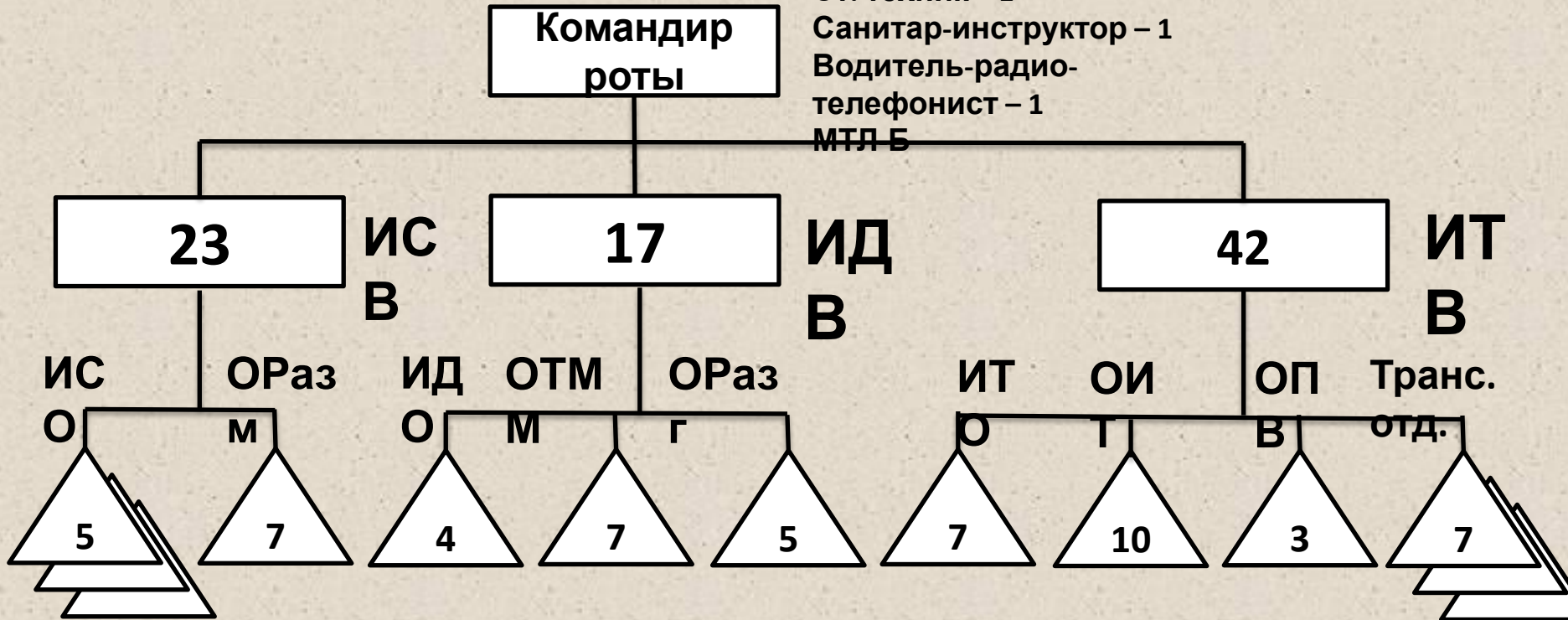
# Назначение, организация, вооружение и возможности ИСР отдельного танкового соединения





# ИСР Отдельного танкового соединения

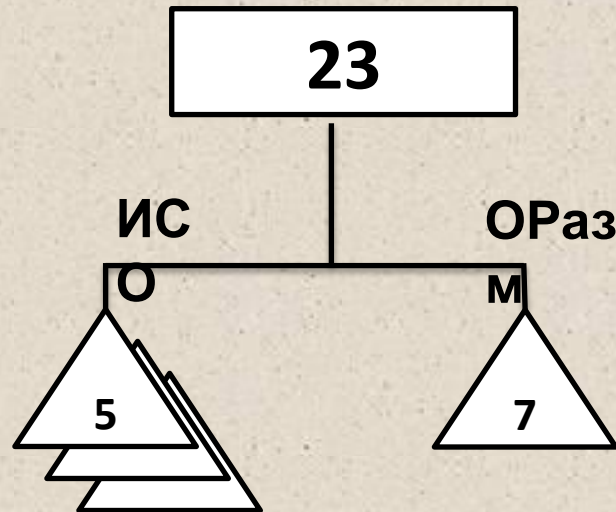
Старшина – 1  
Ст. техник – 1  
Санитар-инструктор – 1  
Водитель-радио-  
телефонист – 1  
МТЯ Б







# ИСВ



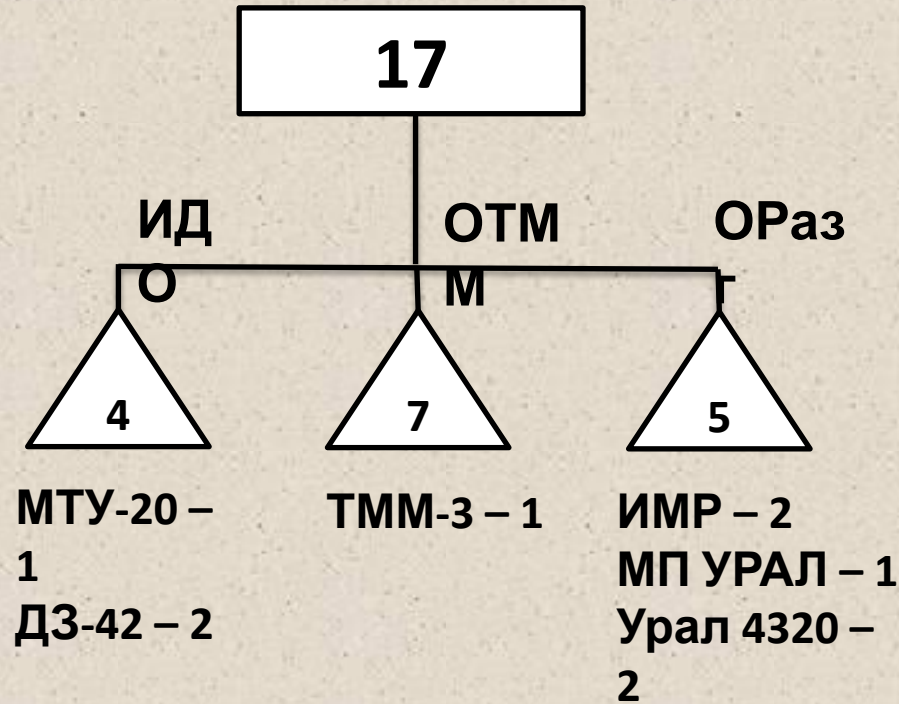
УМП – 3  
МП УРАЛ – 3  
РП-377-УВ – 3  
БТР – 3  
Урал – 4320 -

РП-377-УВ – 1  
УРАЛ 4320 – 1  
Минноразыскн  
ые  
собаки – 4 шт.

## Возможности:

1. Установить ПТМП вручную перед передним краем обороны за ночь 0,4-0,5 км.
2. Прodelать 3 прохода вручную в заграждениях противника за ночь
3. Устраивать радиопомехи.

# ИДВ

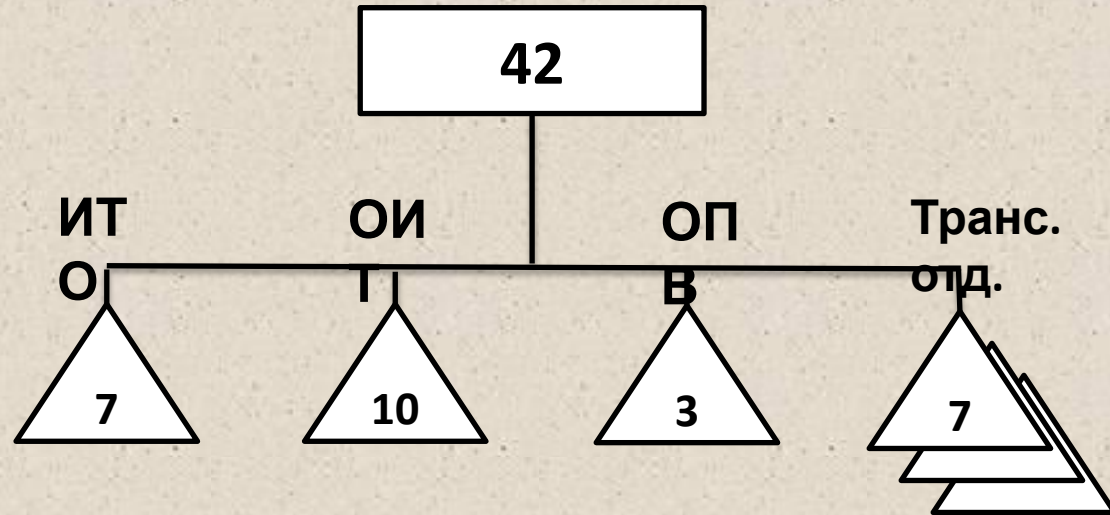


## Возможности:

1. Прodelать 2 прохода в заграждениях, в железобетонных (лесных) завалах глубиной 350м. шириной 6-8м за 1 – 1,5 час.
2. Прокладывать колонный путь с темпом 6-10 км/ч.
3. Оборудовать переходы через препятствия:
  - 1 переход шириной 18м. с помощью МТУ-72.-за 5 мин.
  - 1 переход шириной до 40 метров и глубиной до 3 метров за 55-60 минут



# ИТВ



ЭД-30ВС – 2

ЭД-10ВС – 2

ЭД-4ВО – 2

Урал 4320 –

4

ПЗМ – 2

ЭОВ-3521 –

2

КС-3576М –

2

КВС-А м – 2

Урал 4320 –

2

СКО-10 –

1

КМТ-7 – 9

КМТ-6 – 27

КС-2573 – 3

ГК-4901 – 9

Урал 4320 –

9

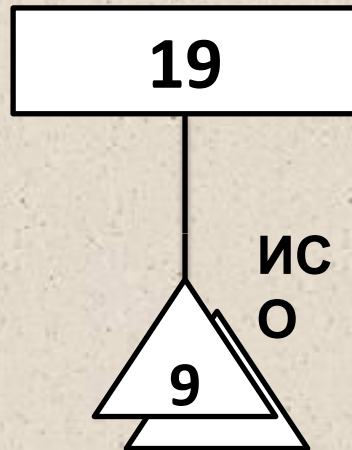
2-ПН-4м – 9

2-ПН-2м – 9

## Возможности:

1. Оборудовать ПУ соединения за 3-4 часа.
2. За 10-12 часов отрыть:
  - траншей и ходов сообщения – 1400 м.
  - окопов для БТР – 30-60шт.
3. Оборудовать пункт водообеспечения с производительностью 10м<sup>3</sup>/час на базе СКО-10.
4. Обеспечивать подразделения электроэнергией.

# Инженерный взвод МСБ на БМП



**Во взводе:**

**МТЛБ – 1**

**ЭОВ-3521 – 1**

**КамАЗ-5350 –**

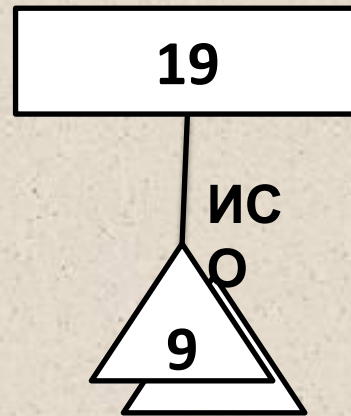
**2**

## **Возможности:**

1. За 10-12 часов отрыть окопов для БМП 20 штук
2. Установить ПТМП – 0,8 км.  
ППМП – 1,8 км.
3. Прodelать 2 прохода в минном поле противника за ночь



# Инженерный взвод ТБ



**Во взводе:**

**МТЛБ – 1**

**МТУ-72 – 1**

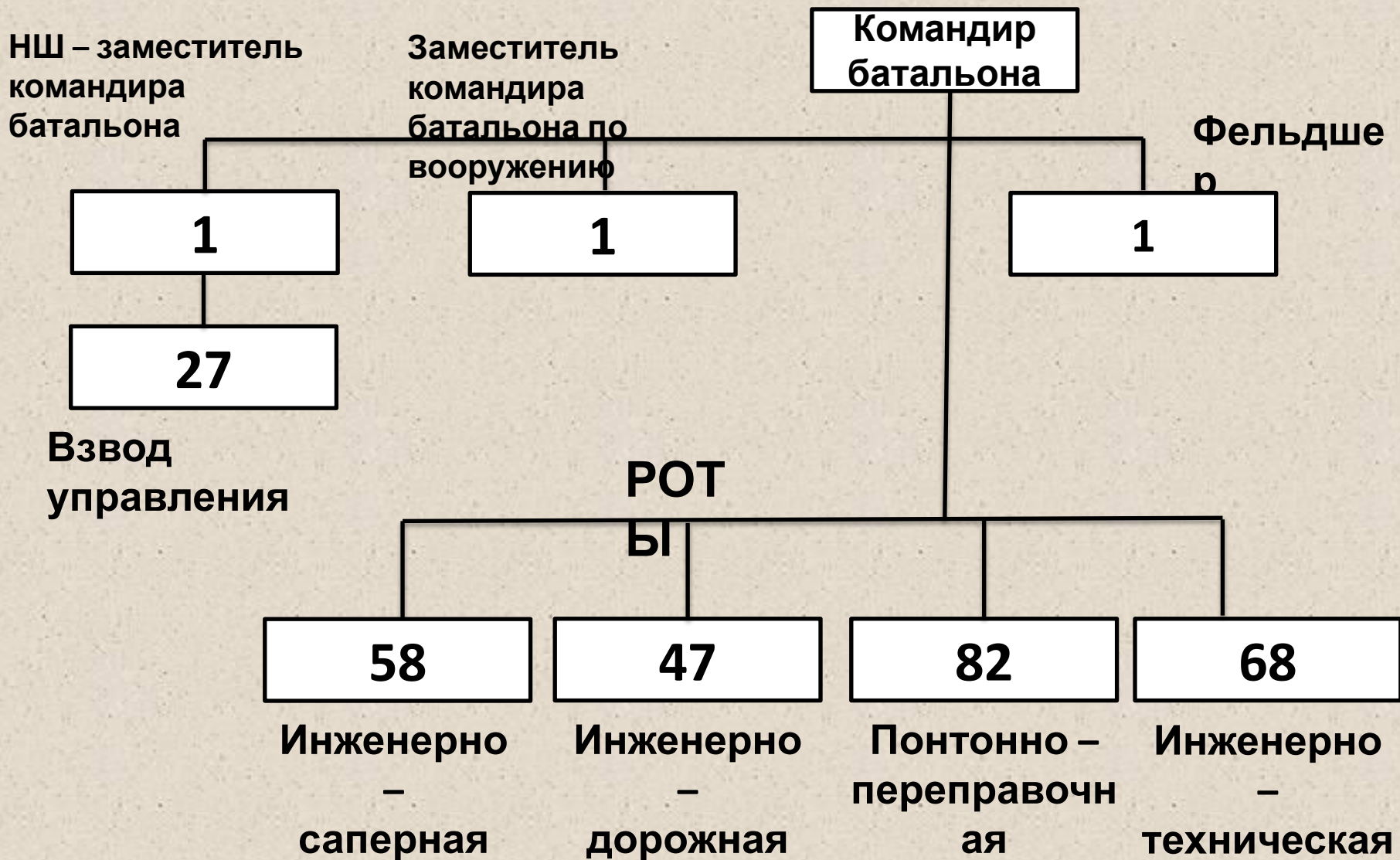
**КамАЗ-5350 –**

**2**

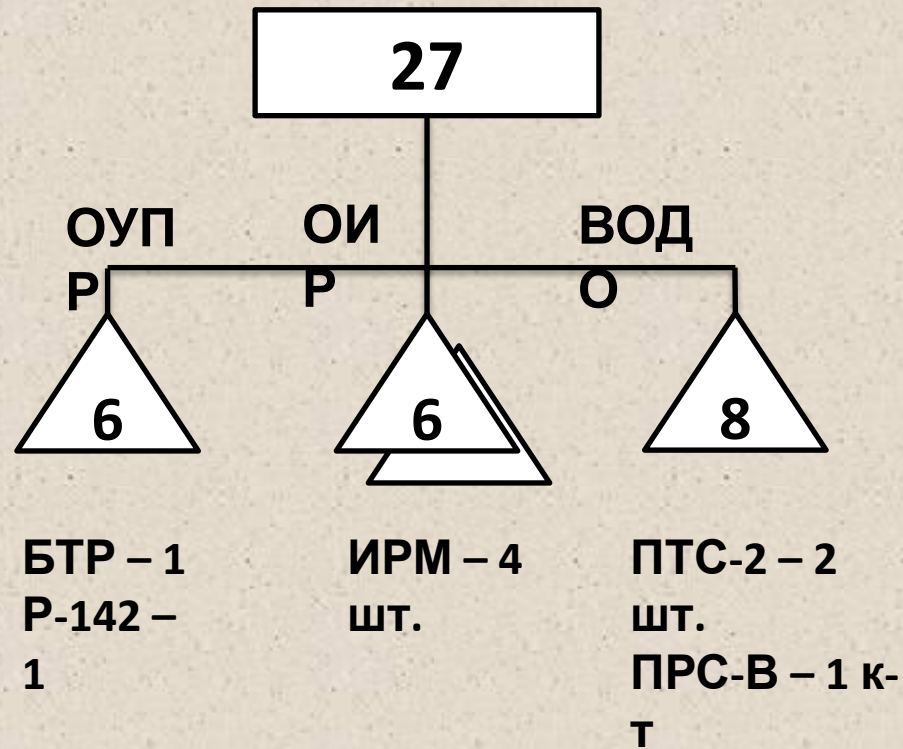
## **Возможности:**

1. Оборудовать переход через препятствие шириной до 18 метров с использованием МТУ-72 за 3 минуты
2. Установить ПТМП – 0,8 км.  
ППМП – 1,8 км.
3. Прodelать 2 прохода в минных полях противника за ночь.

# Схема организации инженерного батальона «тяжелой» механизированной бригады на БМП



# Взвод управления ИБ мсбри на (БМП)



## Возможности:

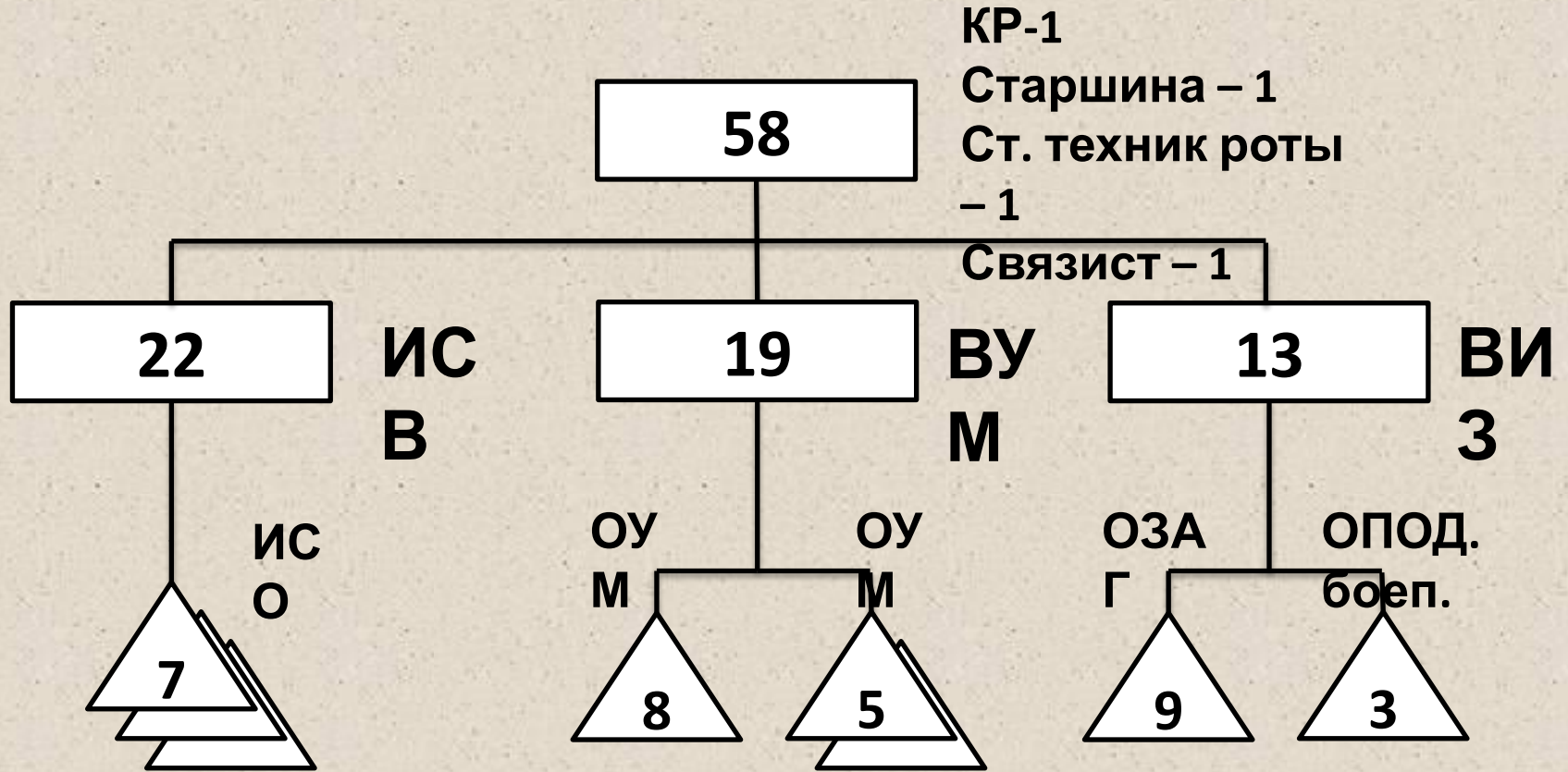
1. Выставить: 1-2 ИНП  
1-2 ИРД
2. Выделить до двух саперов разведчиков (водолазов) в ИРГ бригады



A photograph of a tank, likely a T-72, with its loader bucket raised. The tank is positioned on a gravel path in a forest. The text is overlaid on the image in a large, white, bold font.

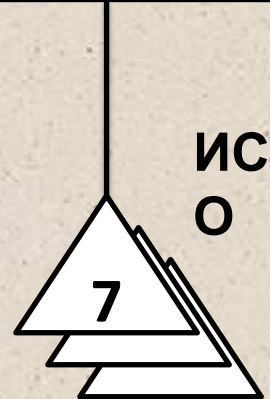
**Предназначение,  
организация, вооружение  
и возможности ИСР ИБ**

# ИСП ИБ



# ИСВ

22



МТЛ-Б –

3

КамАЗ –

3

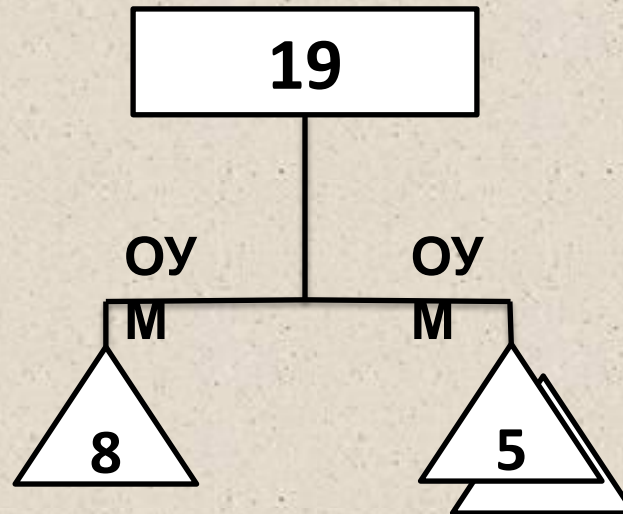
## Возможности:

1. Установить: за 10-12 часов ПТМП – 2,5км

ППМП – 5 км или с помощью УР-83П проделать три прохода в МП противника за ночь



# ВУМ



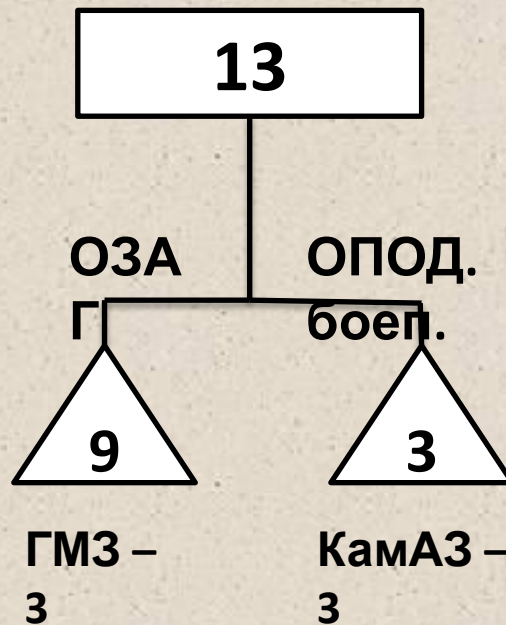
БГМ – 1  
ПД-420 – 1 к-  
т  
КамАЗ – 1

УМП-3 – 2 к-  
та  
КамАЗ – 2

## Возможности:

1. Установить: за 10-12 часов УПТМП – 0,8км.  
УППМП-8км.

# ВИЗ



## Возможности:

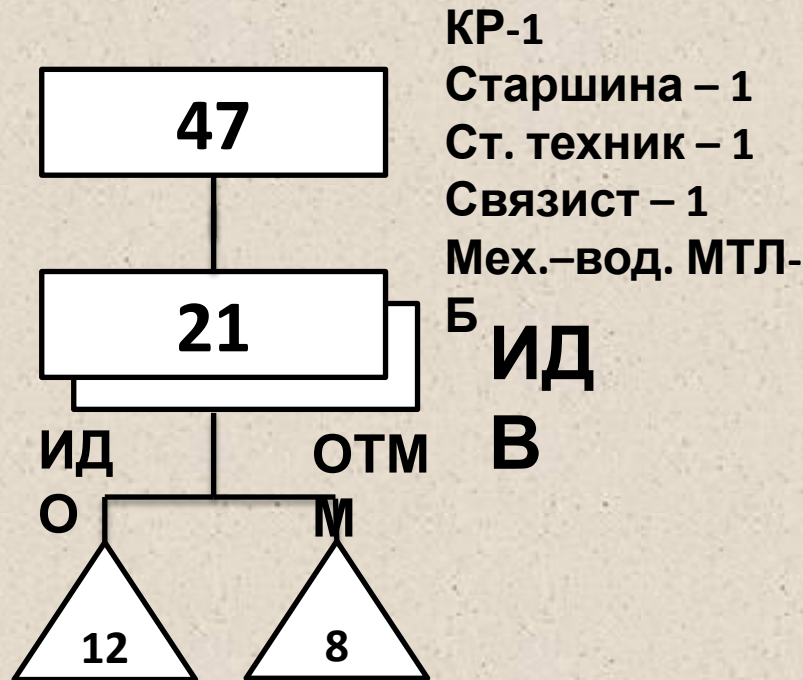
1.С помощью ГМЗ - за 4-6 часов установить 3 боекомплекта ПТМП – 2,4-6 км.(в зависимости от типа мин)



**Предназначение,  
организация, вооружение  
и возможности ИДР ИБ**



# ИДР ИБ



БАТ-2 – 2

УР-77 – 2

ИМР-3 –

2


КамАЗ -

ТММ-3 – 2 к-

т

## Возможности:

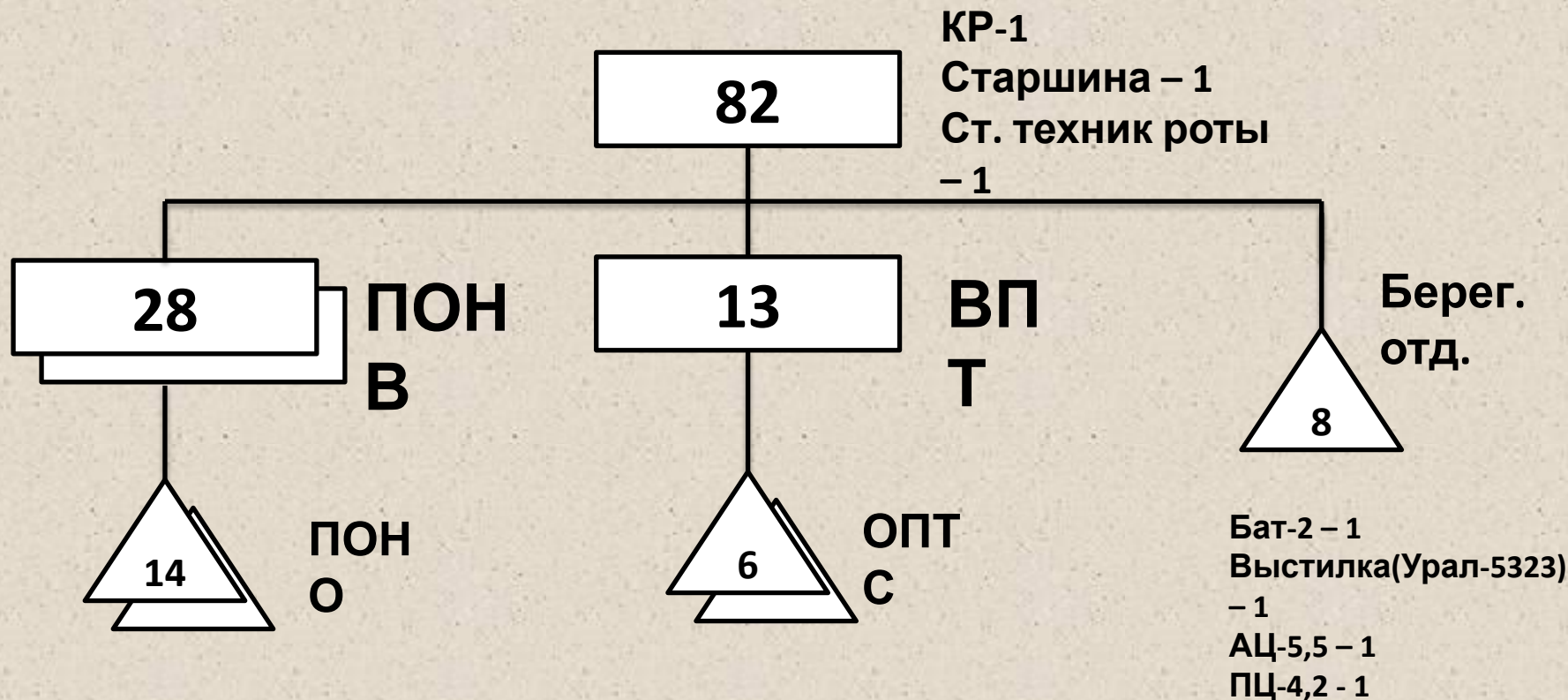
1. Прodelать: - за 17-20 минут 4 прохода в заграждениях противника с помощью УР-77;  
- за 1-1,5 часа 4 прохода в лесных завалах глубиной 350м. и шириной 6-8м. с помощью ИМР-3.
2. Прокладывать колонный путь с темпом 8-10 километров в час.
3. За 60 минут оборудовать 2 мостовых перехода через препятствие шириной до 40 метров и глубиной до 3 метров.

A green amphibious tank, likely a PT-91, is displayed on a grassy field. The tank is positioned in front of a large, multi-story red brick building with numerous arched windows. The tank's hull is elevated, showing its internal structure and tracks. The text is overlaid in white, bold font across the center of the image.

**Предназначение,  
организация, вооружение  
и возможности понтонно-  
переправочной роты**



# Понтонно-переправочная рота



## Возможности:

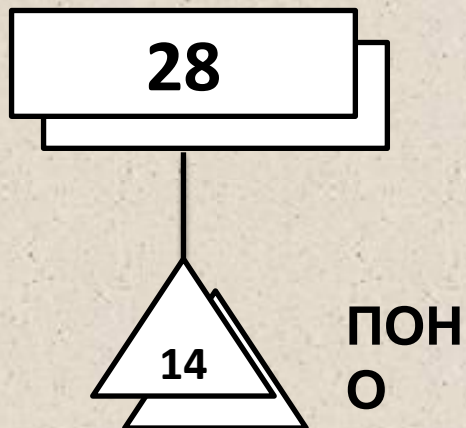
### 1.Собрать:

- за 22-25 мин. понтонный мост длиной - 119м.
- за 30-50 мин. 20 тонный мост длиной - 193м.
- за 10-12 мин. четыре 80т. парома из ПП-205.

### 2. Переправить за один рейс с помощью ПТС-2 артиллерийскую батарею.



# ПОНВ



**В роте:**

**ПП-205 – 0,5 к-та**

**СНЛ-8 – 1 шт.**

**БМК-225 – 6 шт.**

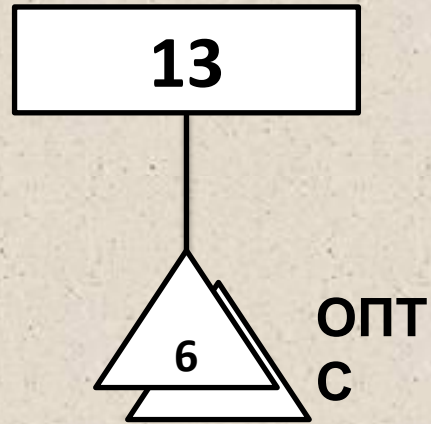
**(береговых звеньев**

**– 2,**


**Речных звеньев – 16)**

**КамАЗ-5323 -24**

# ВПТ



Во взводе:  
ПТС-2 – 6  
шт.

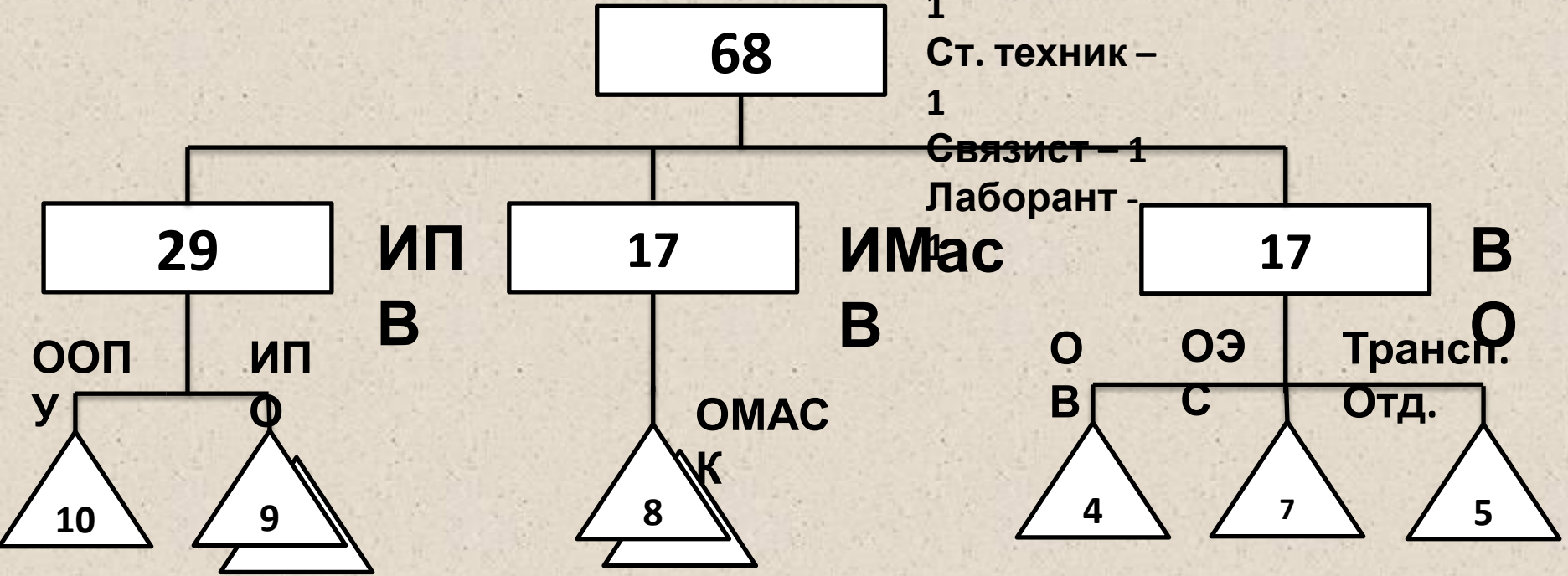


**Предназначение,  
организация, вооружение  
и возможности ИТР**

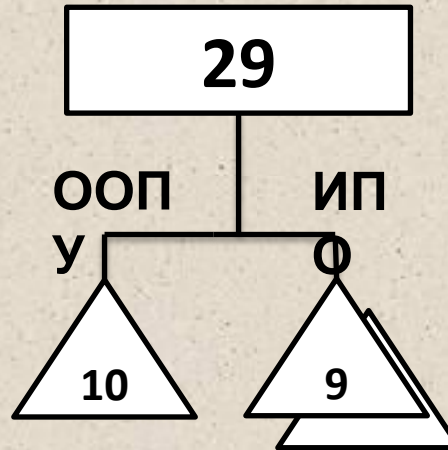


# ИТР

КР-1  
Старшина – 1  
Ст. техник – 1  
Связист – 1  
Лаборант – 1



# ИПВ

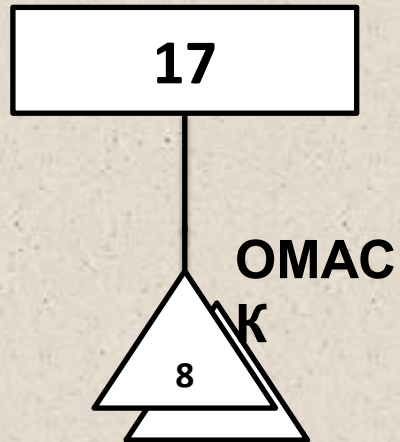


Во взводе:  
БТМ-4м – 3 к-та  
ЭОВ-3521 – 6  
шт.  
МДК-3 – 3 шт.  
КС-4573 – 1 шт.

## Возможности:

1. За 10-12 часов отрыть:
  - траншей и ходов сообщения – 6-10 км.
  - котлованов, укрытий -60-80 штук.
2. Оборудовать ПУ соединения

# ИМасВ



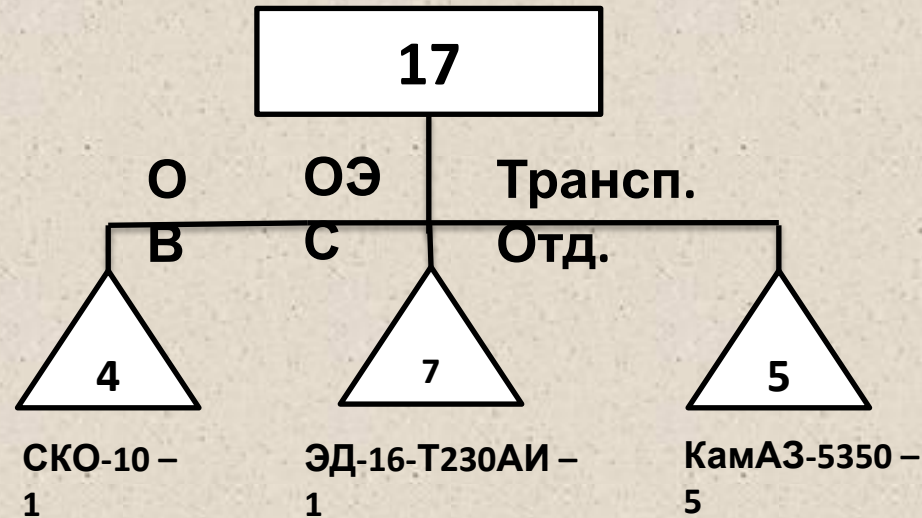
Во взводе:  
УМС – 2 шт.  
КамАЗ-5350 – 2  
шт.

## Возможности:

1. Нанести маскировочное окрашивание двум мотострелковым ротам за 1 час.
2. Оборудовать ложный опорный пункт МСР.



# ВО



## Возможности:

1. Оборудовать пункт водообеспечения с производительностью 10 метров кубических в час на базе СКО-10
2. Изготавливать инженерные конструкции из лесоматериалов

# Задание на самостоятельную работу

**Изучить организацию, вооружение и возможности инженерных подразделений**

