



Федеральное государственное
бюджетное образовательное
учреждение высшего
профессионального образования
«МАТИ - Российский
государственный
технологический
университет
имени К.Э. Циолковского»



МАТИ

История МАТИ

- 1932 год - в Москве был организован Дирижаблестроительный институт.
- 1933 год - на его базе сформирован Дирижаблестроительный учебный комбинат.
- 1937 год - Дирижаблестроительный учебный комбинат реорганизован в Московский институт гражданского воздушного флота имени К. Э. Циолковского.



- 1940 год - на базе этого вуза был создан Московский авиационно-технологический институт.
- 1996 год - МАТИ присвоено имя «МАТИ» - Российский государственный технологический университет имени К.Э. Циолковского.



Образовательные программы

Дов
узо
вск
ая
под
гото
вка

Подго
товка
к ГИА
и ЕГЭ

Профориен
тация

Олим
пиады
школь
ников

Высше
е
образо
вание

Бакал
авриа
т

Магист
ратура

Научна
я
деятел
ьность

Аспира
нтура

Докто
ранту
ра



Институты

1. Институт материаловедения и технологий материалов
2. Институт аэрокосмических конструкций, технологий и систем управления
3. Институт информационных систем и технологий
4. Институт менеджмента, экономики и социальных технологий
5. Институт заочного обучения
6. Ступинский филиал МАТИ
7. Институт военного обучения



Институт материаловедения и технологий материалов

Направления подготовки:

12.03.04 Биотехнические системы и технологии;

15.03.04 Автоматизация технологических процессов и производств;

20.03.01 Техносферная безопасность;

22.03.01 Материаловедение и технологии материалов;

22.03.02 Metallургия;

27.03.02 Управление качеством

28.03.01 Нанотехнологии и микросистемная техника;

Институт аэрокосмических конструкций, технологий и систем управления

Направления подготовки:

- 11.03.03 Конструирование и технология электронных средств;
- 12.03.01 Приборостроение;
- 12.03.05 Лазерная техника и лазерные технологии;
- 24.03.01 Ракетные комплексы и космонавтика;
- 24.05.03 Испытание летательных аппаратов;
- 24.03.04 Авиастроение;
- 24.03.05 Двигатели летательных аппаратов;
- 27.03.03 Системный анализ и управление;

Институт информационных систем и технологий

Направления подготовки:

- 01.03.02 Прикладная математика и информатика;
- 02.03.02 Фундаментальная информатика и информационные технологии;
- 03.03.02 Физика;
- 09.03.01 Информатика и вычислительная техника;
- 15.03.03 Прикладная механика;
- 27.03.01 Стандартизация и метрология;
- 27.03.05 Инноватика;

Институт менеджмента, экономики и социальных технологий

Направления подготовки:

- 38.03.01 Экономика;
- 38.03.02 Менеджмент;
- 38.03.03 Управление персоналом;
- 38.03.04 Государственное и муниципальное управление;
- 38.03.05 Бизнес – информатика;
- 39.03.03 Организация работы с молодежью;
- 42.03.01 Реклама и связи с общественностью;
- 45.03.02 Лингвистика;

Институт заочного обучения

Направления:

- 09.03.01 Информатика и вычислительная техника;
- 20.03.01 Техносферная безопасность;
- 24.03.05 Двигатели летательных аппаратов;
- 27.03.02 Управление качеством;
- 38.03.01 Экономика;
- 38.03.02 Менеджмент;
- 38.03.03 Управление персоналом.

Вступительные испытания:

Иностранные абитуриенты сдают внутренние экзамены:

- На технические и информационные направления подготовки: математика, русский язык, физика.
- На экономические направления: математика, русский язык, обществознание.
- На социальные и гуманитарные направления: русский язык, обществознание, история.
- На направление “Лингвистика”: русский язык, иностранный язык, история.

Наука МАТИ

Одним из главных направлений деятельности университета является научная работа. Неслучайно законодательство об образовании рассматривает вуз как центр образования, науки и культуры.

Институциональную основу для функционирования второй компоненты в МАТИ составляют:

- одиннадцать научно-исследовательских и проблемных лабораторий;
- Инновационно – технологический центр;
- Технопарк “Новые технологии”.



Работа ученых университета ведется в научных направлениях, определенных на ближайшие годы как приоритетные и критические Правительством РФ:

- производственные технологии;
- новые материалы и химические продукты;
- электроника и приборостроение;
- информационные технологии;
- математические и физико-математические науки;
- гуманитарные и экономические науки.



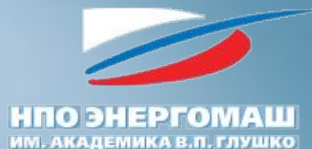
Международные отношения



В 1991 году университет впервые принял иностранных студентов. Среди зарубежных партнеров МАТИ: Кингстонский университет и университет Норхэмптона (Великобритания); Технологический Университет Делфт (Голландия), Университет Касселя (Германия); Высшая школа электроники Провинции Кванджу, Колледжи Хонам и Университет Чосун (Республика Южная Корея); Ханойские Политехнический Университет и Открытый университет (Вьетнам); Янгонский Технологический университет (Мьянма) и др.

Партнеры

Более 250 предприятий



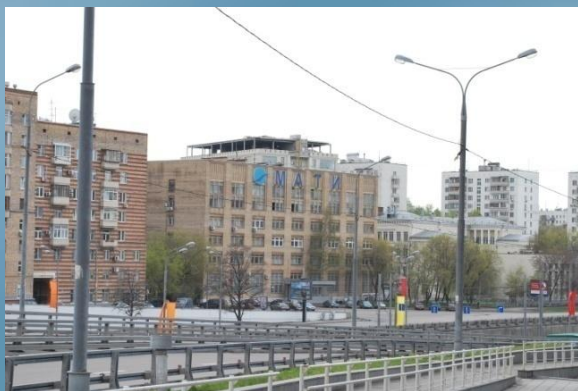
Студенческая жизнь

- Профком студентов и аспирантов
- Московский студенческий педагогический отряд
- Спортивный клуб
- Парашютный клуб «Ариель»
- Студенческое конструкторское бюро «Полет»
- Творческий клуб
- Научно-технические конференции
- Студенческое конструкторское бюро «Полет»
- КВН
- Студенческий строительный отряд



Корпуса МАТИ

- г. Москва, ул. Оршанская, д. 3 (м. «Молодежная»)
- г. Москва, Берниковская наб., д.14 (м. «Курская», «Таганская»)
- г. Москва, ул. Полбина, д.45 (м. «Печатники»)
- Московская область, г. Ступино, ул. Пристанционная, д.4



Общежитие

Общежитие “Дружба” расположено по адресу:
г.Москва, ул. Фестивальная, д. 4, корп. 3



Так же в нашем общежитии есть столовая,
библиотека, тренажёрный зал, студенческий совет.

Наше общежитие - это двадцатипятиэтажное здание, вход в которое осуществляется только через турникеты по магнитным пропускам. Проблемам безопасности уделяется большое внимание. Общежитие имеет блочную систему: каждый блок состоит из 4-х трёхместных комнат, кухни, ванной и туалета. За каждым этажом закреплён комендант, который следит за порядком и поведением проживающих.



Дополнительные сведения

Любую интересующую Вас информацию Вы можете узнать:

- на сайте МАТИ – www.mati.ru;
- по телефонам Приемной комиссии: +7(499) 141-95-03, +7(499)141-95-05 и Управления по международным связям: +7 (495) 417-54-85;
- отправив письмо на электронные адреса: pk@mati.ru, intdep@mati.ru;
- написав в контакте: <http://vk.com/priemmati>

Необходимые документы для поступления:

- Документ, удостоверяющий его личность, гражданство (или его копия);
- Документ о среднем (полном) общем образовании (или его копия) с переводом на русский язык, заверенный у нотариуса РФ;
- Вкладыш с оценками к документу об образовании (или его копия) с переводом на русский язык, заверенный у нотариуса РФ;
- 6 фото 3x4.

Приемная комиссия

университета располагается по адресу:

Москва, 121552,
ул. Оршанская, д. 3, корпус В,
1 этаж,
ауд.114В

(метро «Молодежная», 1-ый вагон из центра, идти в направлении кинотеатра «Брест» (5 мин.))

(499) 141-95-03

(499) 141-95-05

(495) 417-54-85

До встречи в МАТИ!

