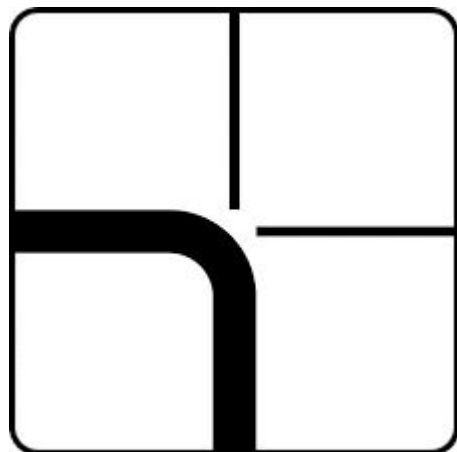
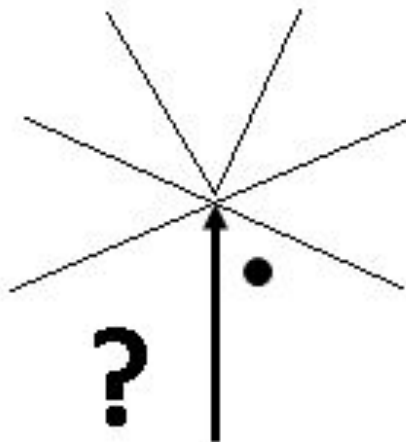











Как ехать по Легенде в любительском ралли 3й категории



Через 4,70 км
на кольце налево

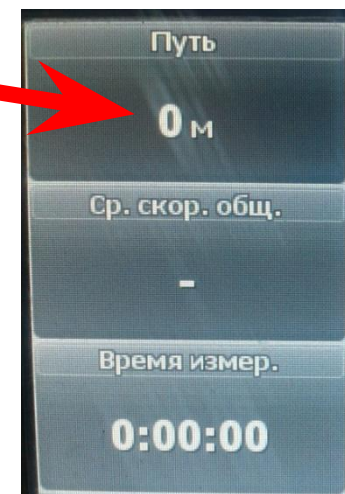
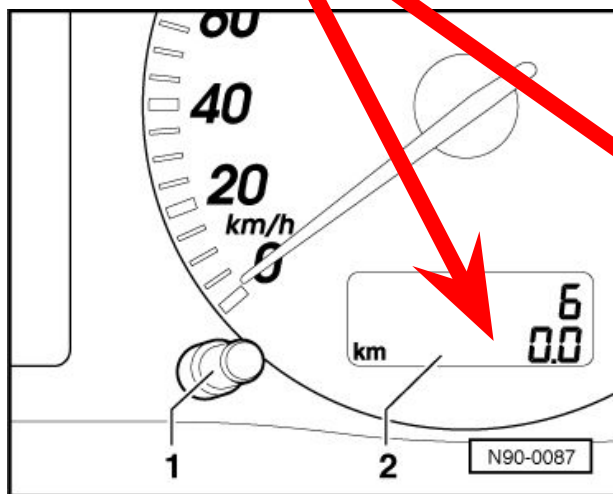


Легенда - это описание маршрута, состоящее из последовательности Позций

| | | | | | | | |
|--|----|-------|------|---|--|---|-------|
| Направление движения | 11 | 20,20 | 3,15 |  |  | | 20,27 |
| Знаки и ориентиры | 12 | 20,87 | 0,67 |  |  | | 19,60 |
| Текстовая информация | 13 | 22,70 | 1,83 |  | | Съезд на грунт. Аккуратнее, ступенька. После съезда направо и далее налево на горку | 17,77 |
| Информация о судейских пунктах | 14 | 22,77 | 0,07 |  | | | 17,70 |
| Номер позиции | 15 | 22,81 | 0,04 |  |  | Вдоль ЛЭП, которая остается справа | 17,66 |
| Расстояние от предыдущего КВ | | | | | Старт РУЭС-1 | | |
| Обнуление счетчика | | 0,00 | | | | | |
| Расстояние от КВ / обнуления от предыдущей позиции | 16 | 0,69 | 0,69 |  | | Опора ЛЭП справа | 16,97 |
| Расстояние до следующего КВ | | | | | | | |

В соответствии с Легендой на пункте старта ралли (КВ-1), а также на каждом последующем КВ обнуляем одометр (суточный счетчик), маршрутный компьютер, навигатор или любой другой прибор, который будет показывать пройденное расстояние

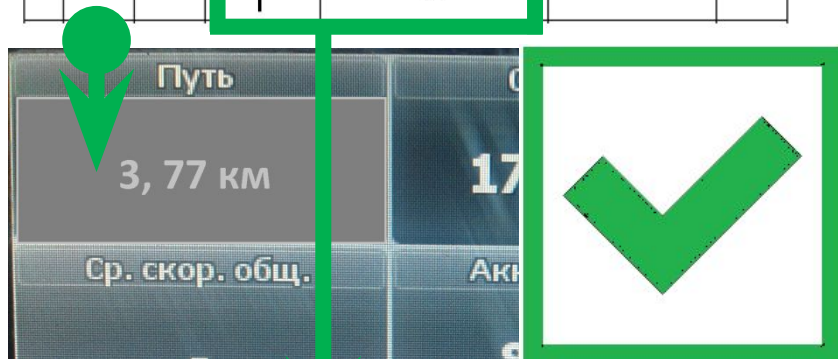
| Позиция | Расстояние | | Направление | Знаки / Ориентиры | Текстовая информация | До КВ |
|---------|--------------------|------------------|-------------|---|----------------------|-------|
| | от КВ или от 0,000 | от пред. позиции | | | | |
| 1 | 0,00 | 0,00 | ↑ |  КВ1 | | 40,47 |



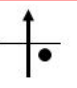
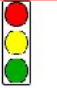



А дальше у нас есть только 2 типа позиций

Они в Легенде **ЕСТЬ**:

| Позиция | Расстояние | | Направление | Знаки / Ориентиры | Текстовая информация | До КВ |
|---------|--------------------|------------------|---|---|----------------------|-------|
| | от КВ или от 0,000 | от пред. позиция | | | | |
| 14 | 3,77 | 0,52 |  |  | | 25,23 |



Их в Легенде **НЕТ**:

| | | | | | | |
|----|------|------|---|---|--|-------|
| 14 | 3,07 | 0,27 |  |   | | 25,23 |
| 15 | 3,90 | 1,23 |  |  | | 24,00 |



Позиции, которые есть, просто проходятся согласно Легенде:

1. Вы подъехали к позиции (здесь:



2. Убедились, что показания Вашего прибора совпадают с расстоянием позиции в Легенде (здесь: Вы еще не доехали до нее ~10 м)

| Датчики | | |
|-------------------------------|------------------------------|-------------------------|
| Скорость 0.0 км/ч | Макс. скорость 202.5 км/ч | Время 18:01:07 |
| Одометр 49.04 км | Ср. скор. дв. 123.4 км/ч | Время движ. 0:23:51 |
| Время останов. 243536:41:4 | Исп. спутников 6 | Макс. высота 557.8 м |

=

| Позиция | Расстояние | |
|---------|--------------------|------------------|
| | от КВ или от 0,000 | от пред. позиции |
| 23 | 49,03 | 0,33 |

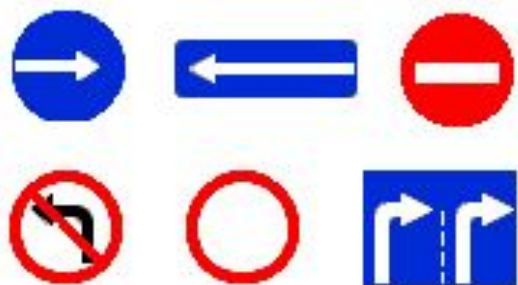
3. Убедились, что конфигурация позиции в реале совпадает со схемой и ориентирами в

| Направление | Знаки / Ориентиры |
|-------------|-------------------|
| | |

4. Выполнили маневр согласно направлению в позиции Легенды (выделено **жирной стрелкой**, здесь: при разрешающем сигнале светофора повернули направо)

На позициях, которых в Легенде нет, нужно продолжать движение в следующем направлении (правила пронумерованы в порядке приоритета):

1. В единственном возможном согласно ПДД направлении



2. В направлении, указанном в колонке «Текстовая информация»

Через 3,80 км
на перекрестке прямо

3й съезд

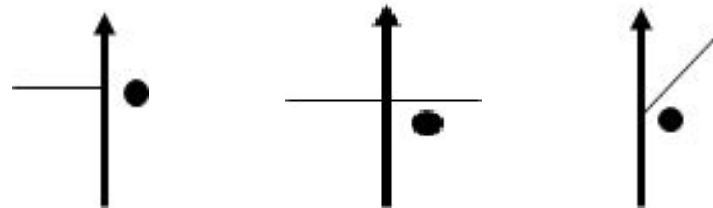
Держись
левой полосы

Через 100м
съезд на грунт

3. В направлении на табличке под знаком «Главная дорога»

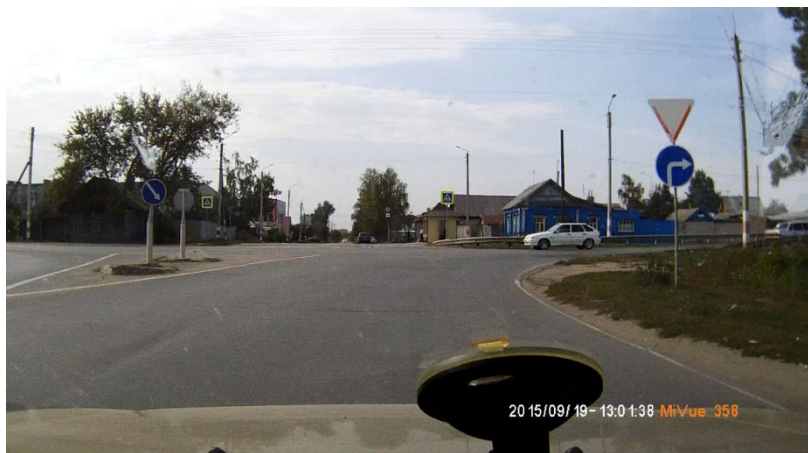


4. Прямо



Далее эти варианты будут показаны на конкретных примерах

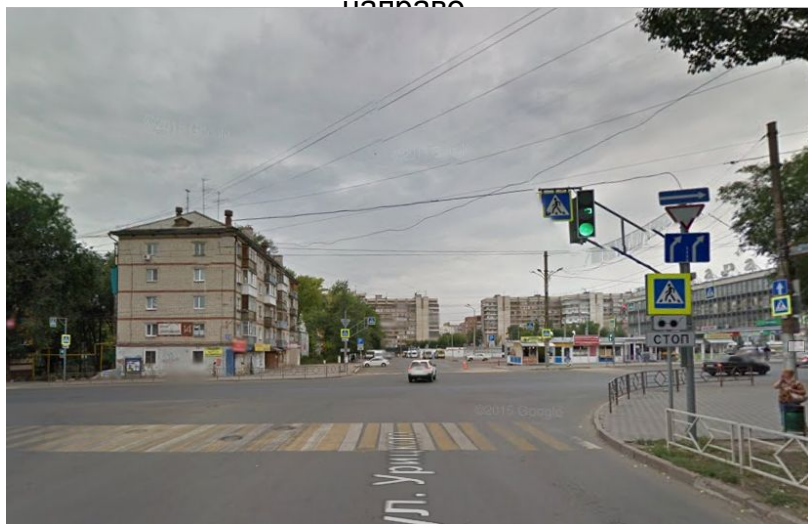
Единственно возможное по ПДД направление



Обычный перекресток, но ехать можно только направо



T-образный перекресток, движение только налево



Движение по обеим полосам - только направо



Развилка, слева «кирпич» + сплошная - можно только по правой

Наверняка Вы видели и можете привести много других примеров единственно возможного направления движения

Направление в колонке «Текстовая информация»

информация»

Будьте предельно внимательны, иначе найти верную дорогу будет крайне трудно!

Через 3,80 км
на перекрестке прямо

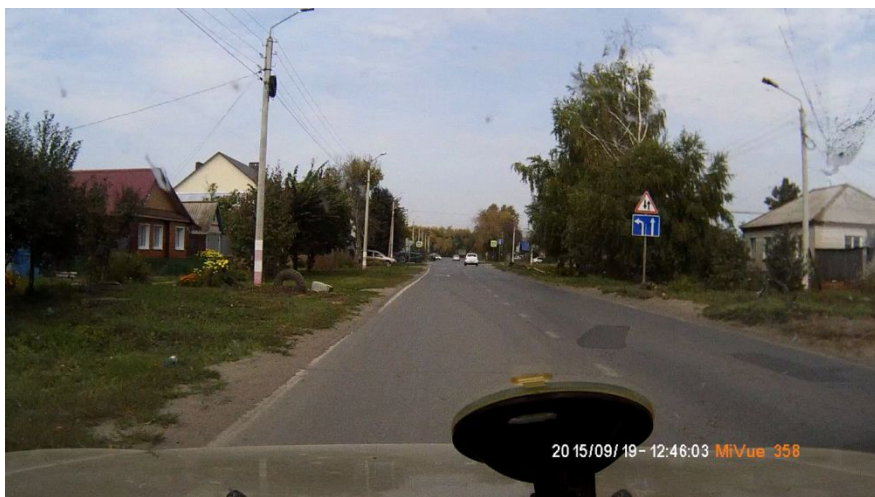
Самые «опасные» инфо делаются задолго до нужного места, за много позиций/листов
Легенды – большой риск пропустить или забыть про них

«Рецепт»:

сразу внимательно просмотреть Легенду, заранее отметить все такие примечания, рассчитать и указать их в нужном месте

Легенды

Держись левой (или правой) полосы



Эта подсказка значит только одно: для указанной полосы задано какое-то особое направление движения (здесь: налево)

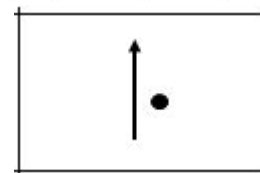
3й съезд



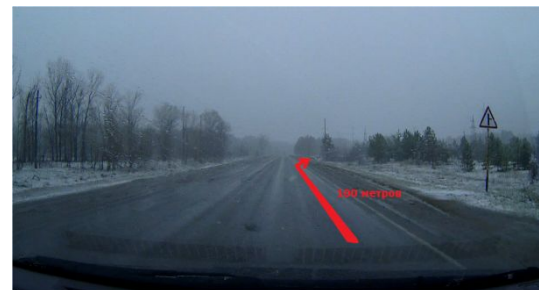
Касается только «кольцо», съезд – дорога на/с кольца, против часовой, начиная со следующей от той дороги, по которой подъезжаем к кольцу (здесь: на кольце налево)

Через 100м съезд на грунт

| | | | | | |
|----|------|------|-----|--|---------------------------|
| 15 | 7,74 | 0,19 | ↑ ● | | Через 100м съезд на грунт |
|----|------|------|-----|--|---------------------------|



у ориентира стрелка прямо, поворот указан текстом!

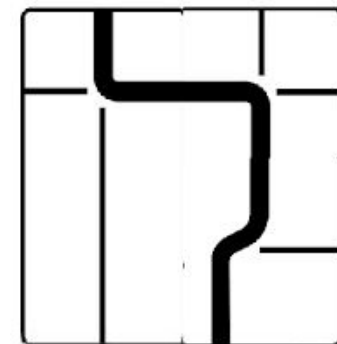


Тут все просто: через указанное от ориентира текущей позиции расстояние съезжаем на грунт (здесь: направо)

Направление «Главной дороги»



**Зй по приоритету и очень любимый органи
прием. Если подъезжаем со стороны «ножки»
указателя – движение в направлении, заданном
на табличке**



Исключения из правила «Главной дороги»

Они напрямую следуют из правил приоритета езды по
Легенде:

1.

| | | | | | |
|---|------|------|---|---|--|
| 4 | 1,73 | 0,48 |  |   | |
|---|------|------|---|---|--|

Позиция со знаком есть в Легенде,

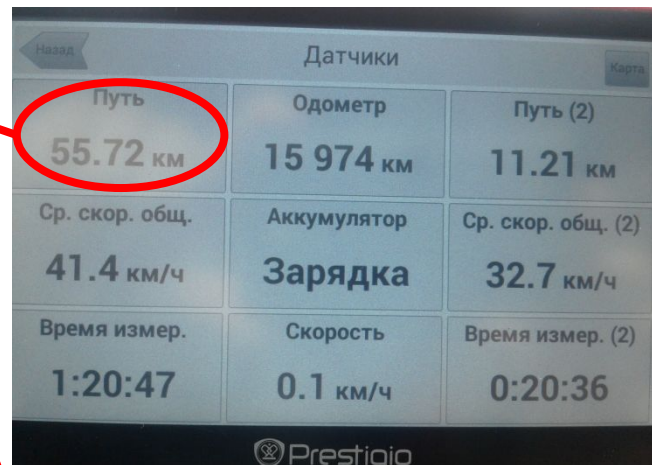
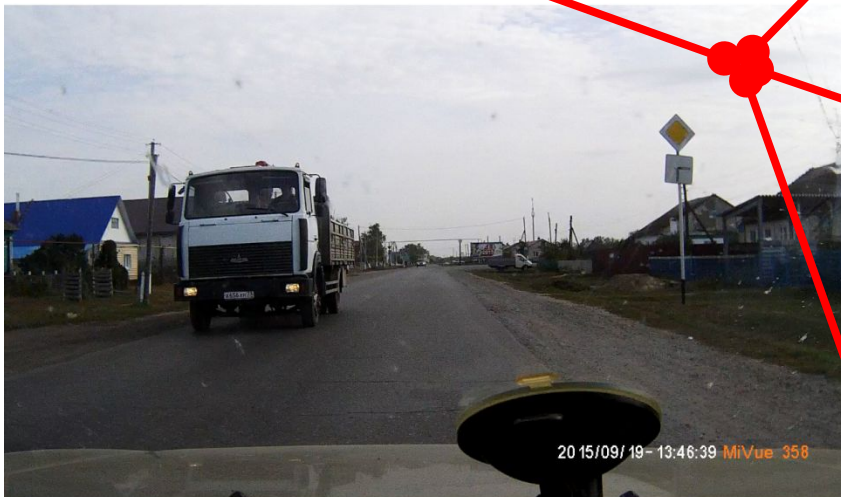
но в этой позиции явно задано другое направление движения (здесь: по правой)

2.

| | | | | | |
|----|-------|------|---|---|----------------------------------|
| 10 | 44,62 | 2,12 |  |   | Через 11,18 на перекрестке прямо |
|----|-------|------|---|---|----------------------------------|

Позиции со знаком в Легенде нет,

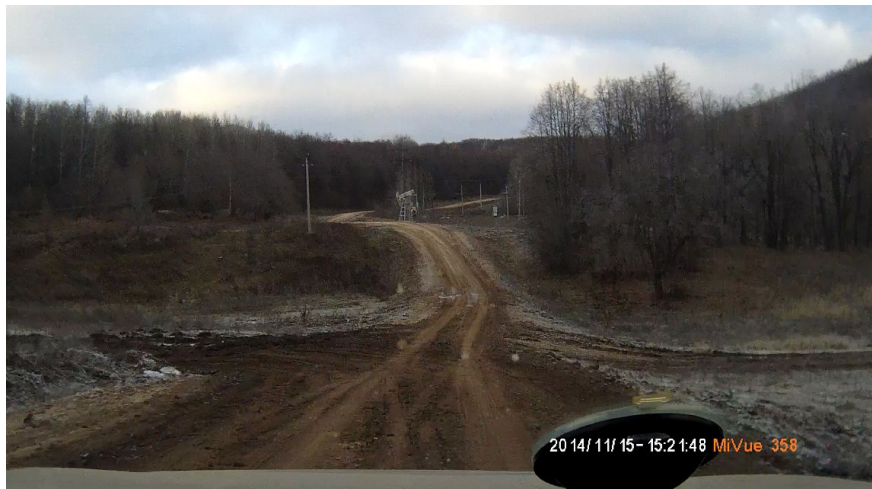
направление движения задано заранее в колонке текста (здесь: прямо)



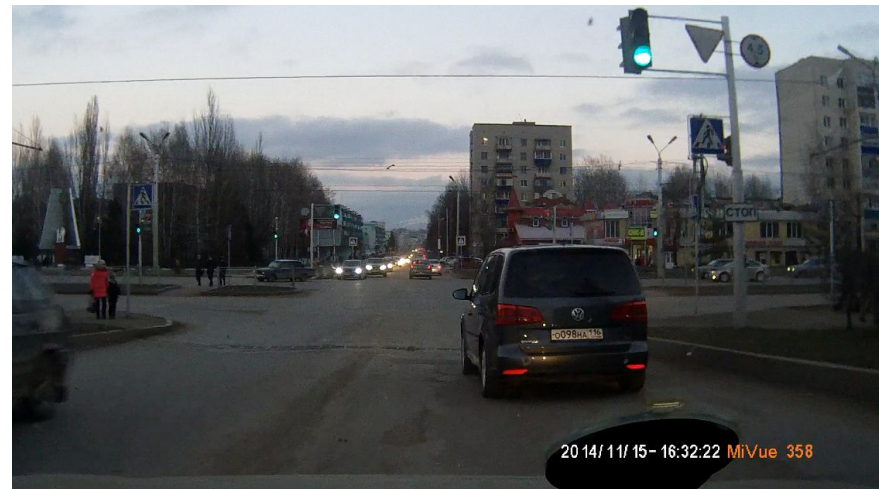
и до перекрестка еще 80 метров

Прямо

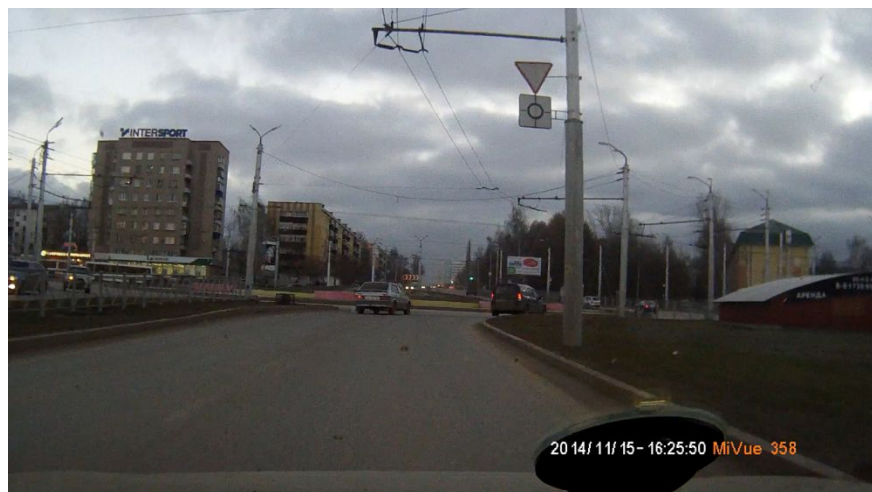
Тут все еще проще: если не подходит ни одно из предыдущих правил, едем ПРЯМО



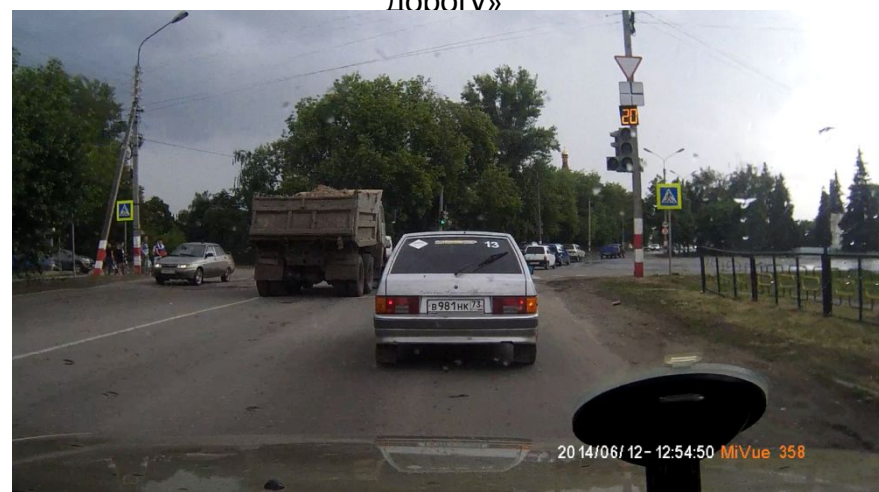
Обычный перекресток на грунте без каких-либо знаков



Обычный перекресток в городе со знаком «Уступи дорогу»



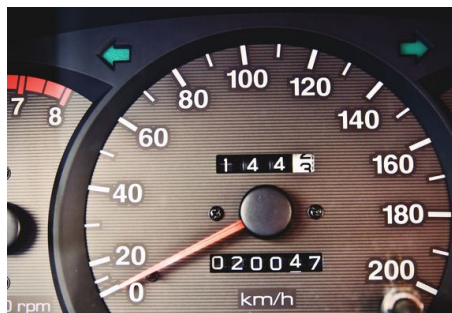
Подъезд к кольцу по второстепенной дороге, кольцо главное



Перекресток с «главной дорогой» с другой стороны

Кроме перечисленных здесь наверняка возможны и другие варианты

Если у Вас нет автонавигатора – это не главное.
Победить можно даже с самым простым набором
«инструментов»!



Процедура тарировки, а также более сложные случаи
езды по Легенде (например, «слепые позиции»),
будут рассмотрены в следующих выпусках



Ралли Клуб 63 желает Вам Победы!