

# Землетрясение в Индийском океане в **2004** году

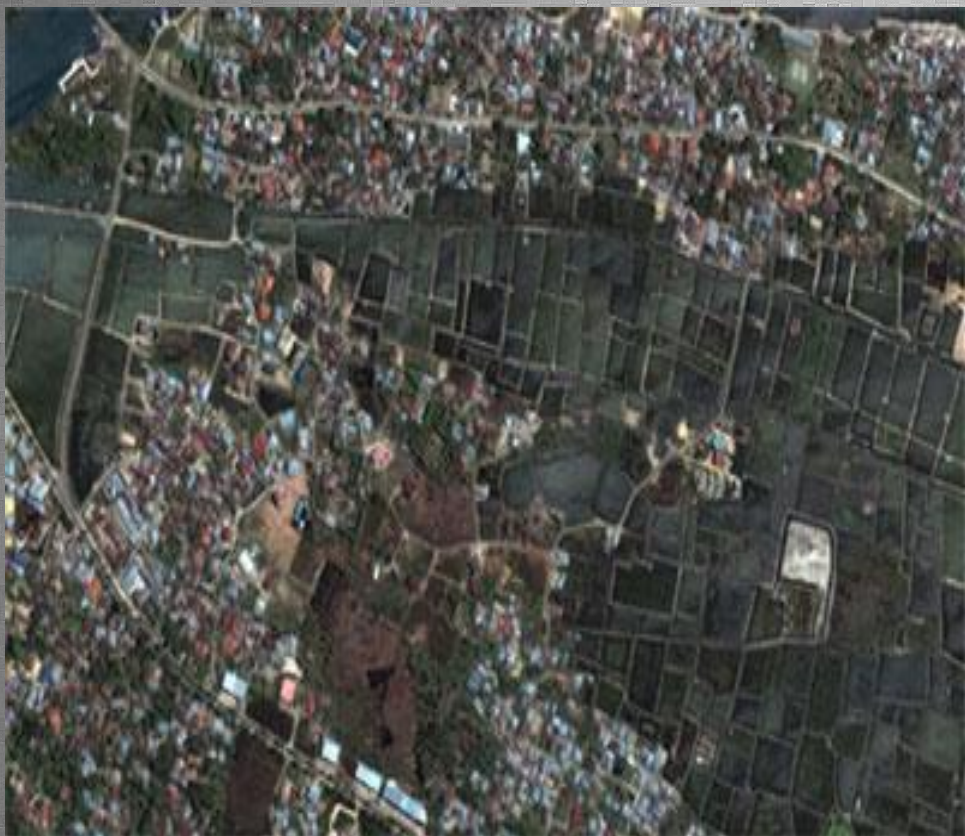
**26.12.07:59**

Подготовил студент 131 группы  
факультета социального  
образования

**Белоглазов Павел**

Причиной цунами стало  
подводное землетрясение  
сила подземных толчков  
которая составила  
магнитуда достигала 9  
баллов! 😞

# Космические снимки Индонезии



С  
У  
М  
А  
Т  
Р  
А



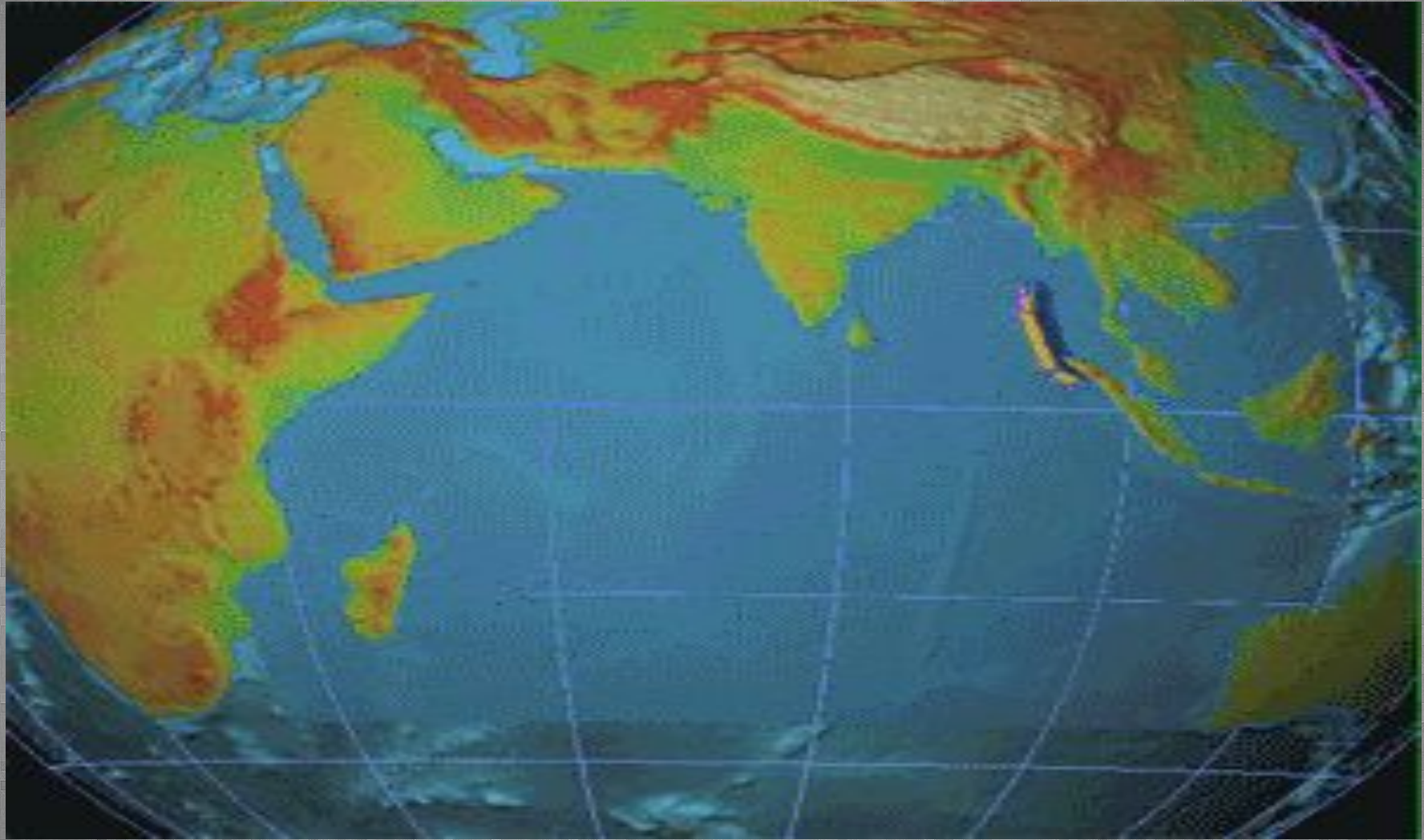
Д

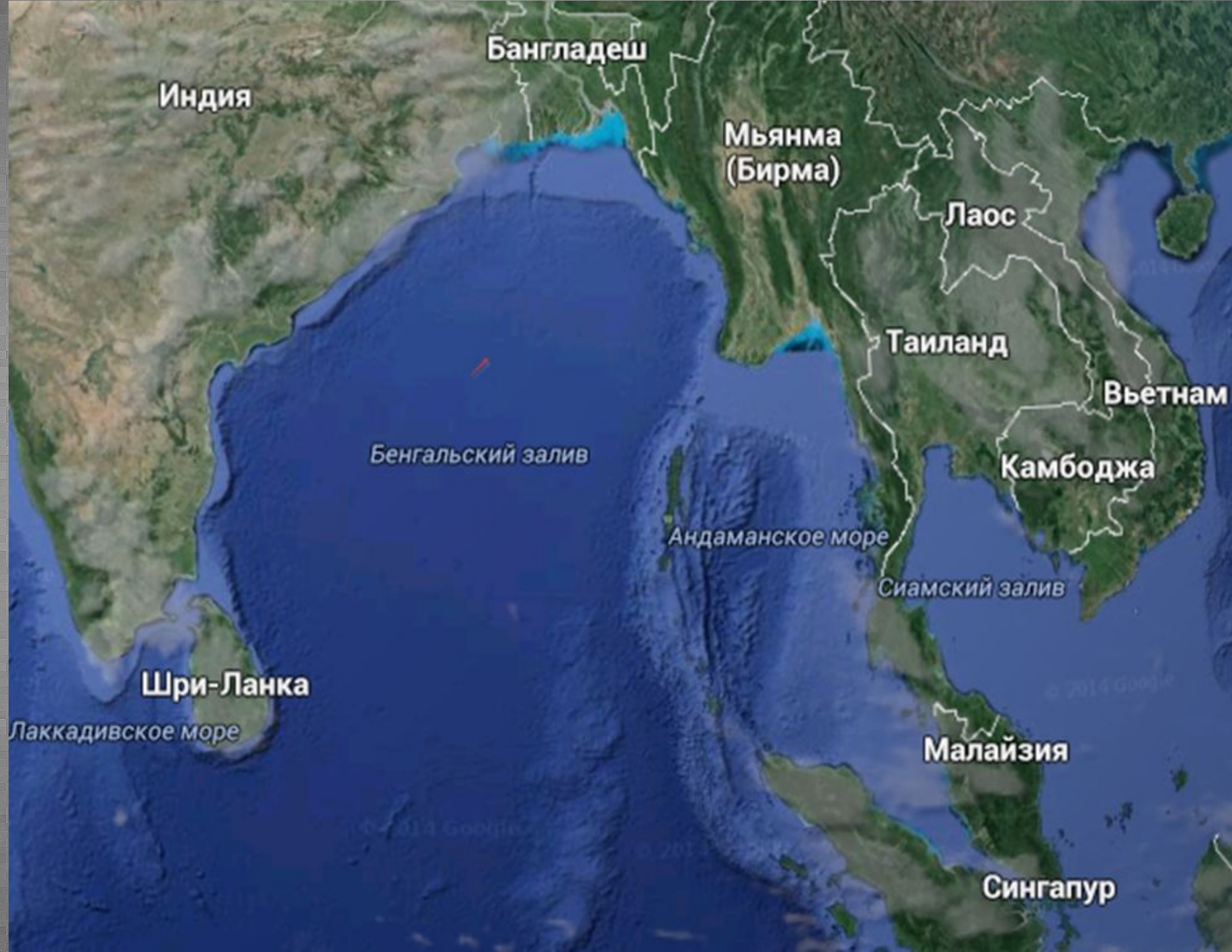
цунам

ПОСЛЕ

**Официальное число погибших - 227 898**

**1/3 погибших – ДЕТИ!**





Индия

Бангладеш

Мьянма  
(Бирма)

Лаос

Таиланд

Вьетнам

Камбоджа

Шри-Ланка

Лаккадивское море

Андаманское море

Сиамский залив

Малайзия

Сингапур

Бенгальский залив

© 2014 Google

© 2014 Google

# Катастрофа за катастрофой



Близ деревни Пералия в Южной провинции Шри-Ланки произошла крупнейшая в мировой истории железнодорожная катастрофа, в которой по разным оценкам погибли от 1700 до 2000 человек.

В результате землетрясения в Индийском океане образовались гигантские волны цунами, которые дойдя до Шри-Ланки накрыли прибрежную железнодорожную линию и уничтожили проезжавший в это время переполненный пассажирский

**«Большинство жертв захлебнулись в воде, а часть погибли от переломов и ранений, полученных в закрученных в водовороте вагонах.»**

**«Немало людей попытались спрятаться от второй волны за вагонами и попали в ловушку, когда те опрокинулись.»**



**...общая энергия волн цунами была сравнима с пятью мегатоннами в тротиловом эквиваленте.**

**Это более чем в два раза больше, чем энергия всех боевых снарядов, взорванных во время Второй мировой войны (включая две атомных бомбы, сброшенных на Хиросиму и Нагасаки)**

Малайзи  
Я

Индонези  
Я

Таиланд

Мальдив  
ы



Шри-  
Ланка

Сомали



**Иностранные туристы, которые выбрали пляжный отдых, во время первой волны из шести волн цунами на пляже Хат Раи Лэй недалеко от Краби в южном Таиланде.**



**Прилив  
омывает дома  
в  
Маддампегама  
примерно в 60  
км к югу от  
Коломбо, Шри-  
Ланка.**

# Вид на обломки мечети, г. Банда Ачех.



**ДО**

Пять лет спустя житель города собирает траву для своих коз в том же месте.  
2009 г



**ПОСЛЕ**

**Спасатели уносят тело  
жертвы цунами с  
территории Великой  
мечети в Банда Ачех.**



**ДО**

**Рабочий из Ачеха  
подметает траву в том же  
месте.  
2009 г.**



**ПОСЛЕ**

**Женщины из Ачеха ищут  
тела пропавших  
родственников среди  
десятков жертв цунами.**



**ДО**

**Ребенок едет на велосипеде пер  
моргом в том же месте.  
2009г.**



**ПОСЛЕ**

Во время цунами эта лодка оказалась на крышах жилых домов и стала «Ноевым ковчегом» для 59 человек, когда им угрожали огромные волны.



**ДО**

Теперь эта лодка стала своеобразным памятником. 2009г.



**ПОСЛЕ**



**Тела жертв цунами  
лежат в воде  
недалеко от порта  
Банда Ачеха.**



**ДО**

**Вид на ту же  
территорию – тела и  
обломки убраны.  
2009 г.**



**ПОСЛЕ**

**... в лоне великих катастроф  
зреет страстное желание жить.**

(с) Альбер Камю

**Благодарю за ваше  
преданное  
внимание!**

