

КЛАССНЫЙ ЧАС

«Трагедия 20 века»

Аввакумова Е.В.

Классный руководитель 7 класса

Не каждый знает, что случилось
26 апреля 1986 года.



Взорвался четвертый энергоблок
Чернобыльской атомной
электростанции имени В.И.
Ленина.

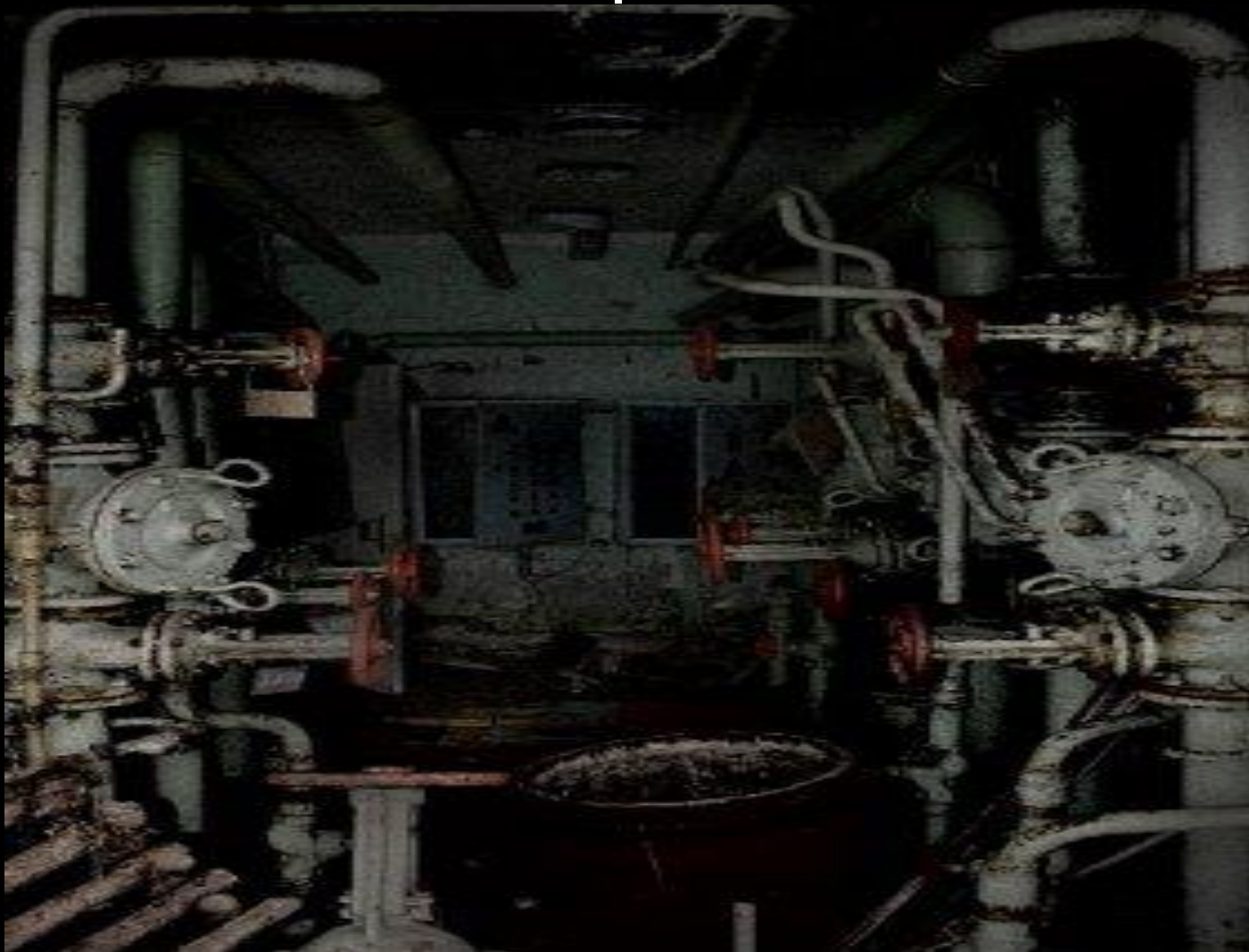


**Взрыв на четвертом
энергоблоке Чернобыльской
АЭС рванул в 01 час 23
минуты 48 секунд. Что за
черту, обозначенную
страшноватым словом
«зона», было выселено 135
тысяч человек.**



**Эта фотография была
сделана в 16 часов,
через 14 часов после
катастрофы. Фото
сделано из окна
первого вертолета,
облетевшего
эпицентр катастрофы,
для того, чтобы
замерить уровень
радиационного
излучения.**

Дозиметристы выяснили, что уровень радиационного фона равнялся 1500 р/в час, хотя счетчики, не рассчитанные на такой высокий уровень, показывали всего 500 рентген в час.





Каждый день, начиная с первого, вертолеты совершали по пять вылетов для выяснения обстановки, царящей в разрушенном реакторе.

Известно и то, что ликвидация последствий грандиозной катастрофы обошлась государству в миллиарды. О беспримерном мужестве первых часов страшной апрельской ночи, когда люди, не жалея себя, шли в огонь и были насквозь прошиты смертоносной радиацией, сообщалось подробно...





После эвакуации населения ликвидаторы смывают радиоактивную пыль с улиц, деревьев и домов. Жидкость, которой поливали всю зараженную местность, называли "бурда". Эта клейкая субстанция прибивала радиоактивную пыль к земле и склеивала ее.

Каждый день вертолеты распыляли "бурду" над территорией ЧАЭС. После того, как "бурда" подсыхала, ее просто скатывали как ковер и захоранивали в радиационных могильниках. Рецепт жидкости разработан в Институте Атомной Физики академиком Курчатовым.



Тысячи единиц автотехники были использованы при ликвидации последствий аварии. После ликвидации наиболее зараженную технику, вместе с той, что принадлежала жителям поселка Припять, пришлось закопать в специальных могильниках. Металл очень хорошо абсорбирует радиацию и сегодня стало понятно, что решение закопать технику было ошибочным, так как радиация вымывается дождевыми водами и уходит в глубь земли. После чего она проникает в подземные воды, с которыми попадает в бассейн реки Припять.

ПОСЛЕДСТВИЯ АВАРИИ













STOP





449











организмы.



www.monday-haters.clan.su

















Это не должно повториться!

