

# *Классификатор*

## *взрывоопасных предметов*

СОГЛАСОВАНО:

Начальник сталеплавильного производства

\_\_\_\_\_ С.Г. Журавлёв

Генеральный директор

ООО «Северсталь-Вторчермет»

\_\_\_\_\_ О.П. Титов

Начальник центра технического контроля

\_\_\_\_\_ А.П. Сафрюк

Начальник УОЛ

\_\_\_\_\_ П.В. Гарбуз

**КЛАССИФИКАТОР**  
**ВЗРЫВООПАСНЫХ ПРЕДМЕТОВ**

*ВОП 1-ой группы*

***ГОСТ 2787-75 п. 6 п. 6.6.***

***Разделка и отгрузка металлолома, указанного в пп.6.2.1-6.2.5 (лом военного назначения), должны производиться отдельно от прочего лома.***



***Часть 122-мм гаубицы Д-30А ( 2А18М )***

ОАО «Северсталь»

ЧП ССВЧМ

**КЛАССИФИКАТОР**  
**ВЗРЫВООПАСНЫХ ПРЕДМЕТОВ**

*ВОП 1-ой группы*



**ГОСТ 2787-75 р. 6 п. 6.6.**

***Разделка и отгрузка металлолома, указанного в пп.6.2.1-6.2.5 (лом военного назначения), должны производиться отдельно от прочего лома.***

***Противотанковая учебная мина***

**КЛАССИФИКАТОР**  
**ВЗРЫВООПАСНЫХ ПРЕДМЕТОВ**

*ВОП 1-ой группы*



***ГОСТ 2787-75 р. 6 п. 6.6.***

***Разделка и отгрузка  
металлолома, указанного в  
пп.6.2.1-6.2.5 (лом военного  
назначения), должны  
производиться отдельно от  
прочего лома.***

***Корпуса 85-мм артиллерийских  
снарядов без взрывателя***

## КЛАССИФИКАТОР ВЗРЫВООПАСНЫХ ПРЕДМЕТОВ

*ВОП 1-ой группы*



*ГОСТ 2787-75 п. 6 п.6.1.*

*Предприятия, организации и хозяйства, заготавливающие, сдающие, перерабатывающие и переплавляющие вторичные черные металлы, а также отгружающие или производящие их перегрузку в портах и прочих пунктах, должны проверять все вторичные черные металлы на взрывобезопасность и удалять из них все предметы, содержащие взрывоопасные горючие и легковоспламеняющиеся вещества.*

*Наличие (присутствие) в стальном ломе алюминиевой пудры*

**КЛАССИФИКАТОР**  
**ВЗРЫВООПАСНЫХ ПРЕДМЕТОВ**

*ВОП 1-ой группы*



*Лом с остатками химических веществ.*

**ГОСТ 2787-75 п.2 п. 2.5**

*Вторичные чёрные металлы должны сдаваться и поставляться в состоянии, безопасном для перевозки, переработки, переплавки; должны быть обезврежены от огне-взрывоопасных и радиоактивных материалов. Лом и отходы, поступающие с химических производств, должны быть очищены от химических веществ.*

**КЛАССИФИКАТОР**  
**ВЗРЫВООПАСНЫХ ПРЕДМЕТОВ**

*ВОП 1-ой группы*



**ГОСТ 2787-75 п.2 п. 2.5**  
*Вторичные чёрные металлы должны сдаваться и поставляться в состоянии, безопасном для перевозки, переработки, переплавки; должны быть обезврежены от огне-взрывоопасных и радиоактивных материалов. Лом и отходы, поступающие с химических производств, должны быть очищены от химических веществ.*

*Бочкотара с остатками токсичных химических веществ.*

**КЛАССИФИКАТОР**  
**ВЗРЫВООПАСНЫХ ПРЕДМЕТОВ**

**ВОП 2-ой группы**



***Баллоны***

***ГОСТ 2787-75 р.6 п. 6.2.6.***

***Сосуды всех типов и размеров (баллоны, бочки и т. п.) и все полые предметы (цилиндры двигателей и т. п.) должны быть очищены от содержимого (а в зимнее время - от льда и снега) и доступны для осмотра внутренней поверхности; горловины баллонов должны быть открыты, а на их корпусе должно быть прорезано второе отверстие; днища бочек и других емкостей должны быть вскрыты.***



**КЛАССИФИКАТОР**  
**ВЗРЫВООПАСНЫХ ПРЕДМЕТОВ**

**ВОП 2-ой группы**



**ГОСТ 2787-75 п.6 п. 6.2.6.**

*Сосуды всех типов и размеров (баллоны, бочки и т. п.) и все полые предметы (цилиндры двигателей и т. п.) должны быть очищены от содержимого (а в зимнее время - от льда и снега) и доступны для осмотра внутренней поверхности; горловины баллонов должны быть открыты, а на их корпусе должно быть прорезано второе отверстие; днища бочек и других емкостей должны быть вскрыты.*

***Закрытая ёмкость***

**КЛАССИФИКАТОР**  
**ВЗРЫВООПАСНЫХ ПРЕДМЕТОВ**

**ВОП 2-ой группы**



***Закрытая емкость***

***ГОСТ 2787-75 п.6 п. 6.2.6.***

***Сосуды всех типов и размеров (баллоны, бочки и т. п.) и все полые предметы (цилиндры двигателей и т. п.) должны быть очищены от содержимого (а в зимнее время - от льда и снега) и доступны для осмотра внутренней поверхности; горловины баллонов должны быть открыты, а на их корпусе должно быть прорезано второе отверстие; днища бочек и других емкостей должны быть вскрыты.***

**КЛАССИФИКАТОР**  
**ВЗРЫВООПАСНЫХ ПРЕДМЕТОВ**

**ВОП 2-ой группы**



**ГОСТ 2787-75 п.6 п. 6.2.6.**

**Сосуды всех типов и размеров (баллоны, бочки и т. п.) и все полые предметы (цилиндры двигателей и т. п.) должны быть очищены от содержимого (а в зимнее время - от льда и снега) и доступны для осмотра внутренней поверхности; горловины баллонов должны быть открыты, а на их корпусе должно быть прорезано второе отверстие; днища бочек и других емкостей должны быть вскрыты.**

**Огнетушитель**

## КЛАССИФИКАТОР ВЗРЫВООПАСНЫХ ПРЕДМЕТОВ

*ВОП 2-ой группы*



*Амортизаторы*

*ГОСТ 2787-75 п.6 п. 6.2.6.*

*Сосуды всех типов и размеров (баллоны, бочки и т. п.) и все полые предметы (цилиндры двигателей и т. п.) должны быть очищены от содержимого (а в зимнее время - от льда и снега) и доступны для осмотра внутренней поверхности; горловины баллонов должны быть открыты, а на их корпусе должно быть прорезано второе отверстие; днища бочек и других емкостей должны быть вскрыты.*

## КЛАССИФИКАТОР ВЗРЫВООПАСНЫХ ПРЕДМЕТОВ

*ВОП 2-ой группы*



*Радиатор отопления*

**ГОСТ 2787-75 п.6 п. 6.2.6.**

*Сосуды всех типов и размеров (баллоны, бочки и т. п.) и все полые предметы (цилиндры двигателей и т. п.) должны быть очищены от содержимого (а в зимнее время - от льда и снега) и доступны для осмотра внутренней поверхности; горловины баллонов должны быть открыты, а на их корпусе должно быть прорезано второе отверстие; днища бочек и других емкостей должны быть вскрыты.*

## КЛАССИФИКАТОР ВЗРЫВООПАСНЫХ ПРЕДМЕТОВ

*ВОП 2-ой группы*



*ГОСТ 2787-75 п.6 п. 6.2.6.*

*Сосуды всех типов и размеров (баллоны, бочки и т. п.) и все полые предметы (цилиндры двигателей и т. п.) должны быть очищены от содержимого (а в зимнее время - от льда и снега) и доступны для осмотра внутренней поверхности; горловины баллонов должны быть открыты, а на их корпусе должно быть прорезано второе отверстие; днища бочек и других емкостей должны быть вскрыты.*

*Гидроцилиндр*

**КЛАССИФИКАТОР**  
**ВЗРЫВООПАСНЫХ ПРЕДМЕТОВ**

*ВОП 2-ой группы*



***ГОСТ 2787-75 п. 6 п.6.2.7.***  
***Емкости узлов машин (двигатели, коробки передач и т. п.) должны быть освобождены от остатков горючих и смазочных веществ.***

***Коробка передач***

**КЛАССИФИКАТОР**  
**ВЗРЫВООПАСНЫХ ПРЕДМЕТОВ**

**ВОП 2-ой группы**



**Бетон**

**ГОСТ 2787-75 р. 6 п. 6.1.**

**Предприятия, организации и хозяйства, заготавливающие, сдающие, перерабатывающие и переплавляющие вторичные черные металлы, а также отгружающие или производящие их перегрузку в портах и прочих пунктах, должны проверять все вторичные черные металлы на взрывобезопасность и удалять из них все предметы, содержащие взрывоопасные горючие и легковоспламеняющиеся вещества.**



**КЛАССИФИКАТОР**  
**ВЗРЫВООПАСНЫХ ПРЕДМЕТОВ**

**ВОП 2-ой группы**

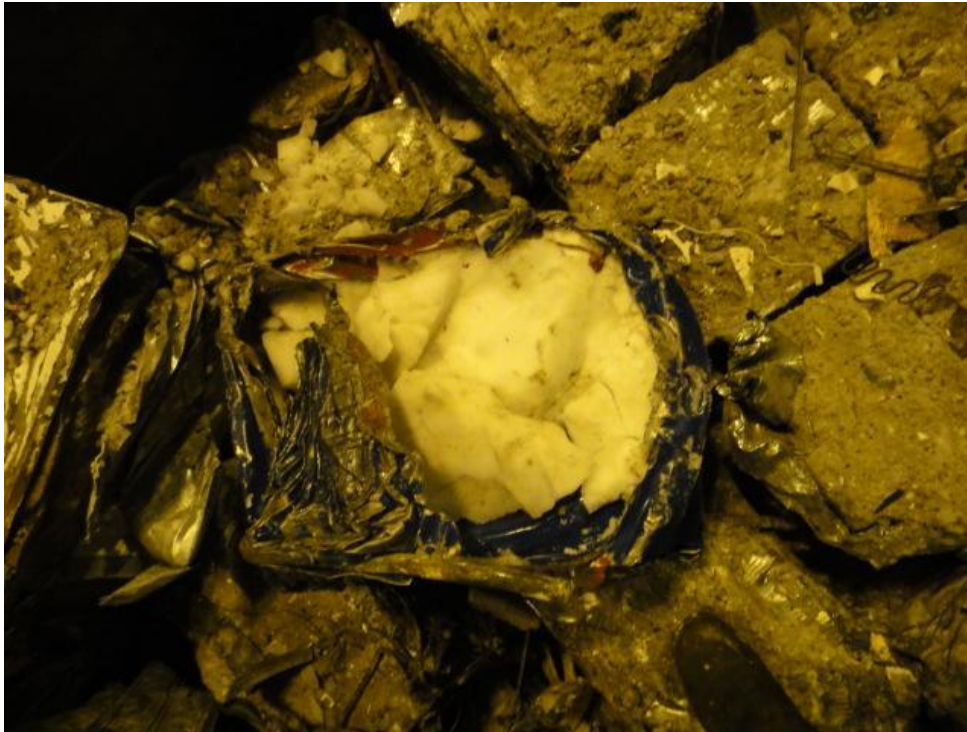


**ГОСТ 2787-75 р. 6 п. 6. 1.**  
**Предприятия, организации и хозяйства, заготавливающие, сдающие, перерабатывающие и переплавляющие вторичные черные металлы, а также отгружающие или производящие их перегрузку в портах и прочих пунктах, должны проверять все вторичные черные металлы на взрывобезопасность и удалять из них все предметы, содержащие взрывоопасные горючие и легковоспламеняющиеся вещества.**

**Железо-бетонная конструкция**

**КЛАССИФИКАТОР**  
**ВЗРЫВООПАСНЫХ ПРЕДМЕТОВ**

**ВОП 2-ой группы**



**ГОСТ 2787-75 р. 6 п. 6.1.**

**Предприятия, организации и хозяйства, заготавливающие, сдающие, перерабатывающие и переплавляющие вторичные черные металлы, а также отгружающие или производящие их перегрузку в портах и прочих пунктах, должны проверять все вторичные черные металлы на взрывобезопасность и удалять из них все предметы, содержащие взрывоопасные горючие и легковоспламеняющиеся вещества.**

***Бочкотара заполненная льдом***

## КЛАССИФИКАТОР ВЗРЫВООПАСНЫХ ПРЕДМЕТОВ

*ВОП 2-ой группы*



*Пакет с впрессованным  
огнетушителем*

**ГОСТ 2787-75 р. 6 п. 6.1.**

*Предприятия, организации и хозяйства, заготавливающие, сдающие, перерабатывающие и переплавляющие вторичные черные металлы, а также отгружающие или производящие их перегрузку в портах и прочих пунктах, должны проверять все вторичные черные металлы на взрывобезопасность и удалять из них все предметы, содержащие взрывоопасные горючие и легковоспламеняющиеся вещества.*