

**Грибы съедобные  
и несъедобные.  
Правила сбора  
грибов.**

3 класс



# Отгадай бызагадки.



Не торопитесь называть природные объекты одним словом, к какому царству живой природы они относятся?



1 Оята



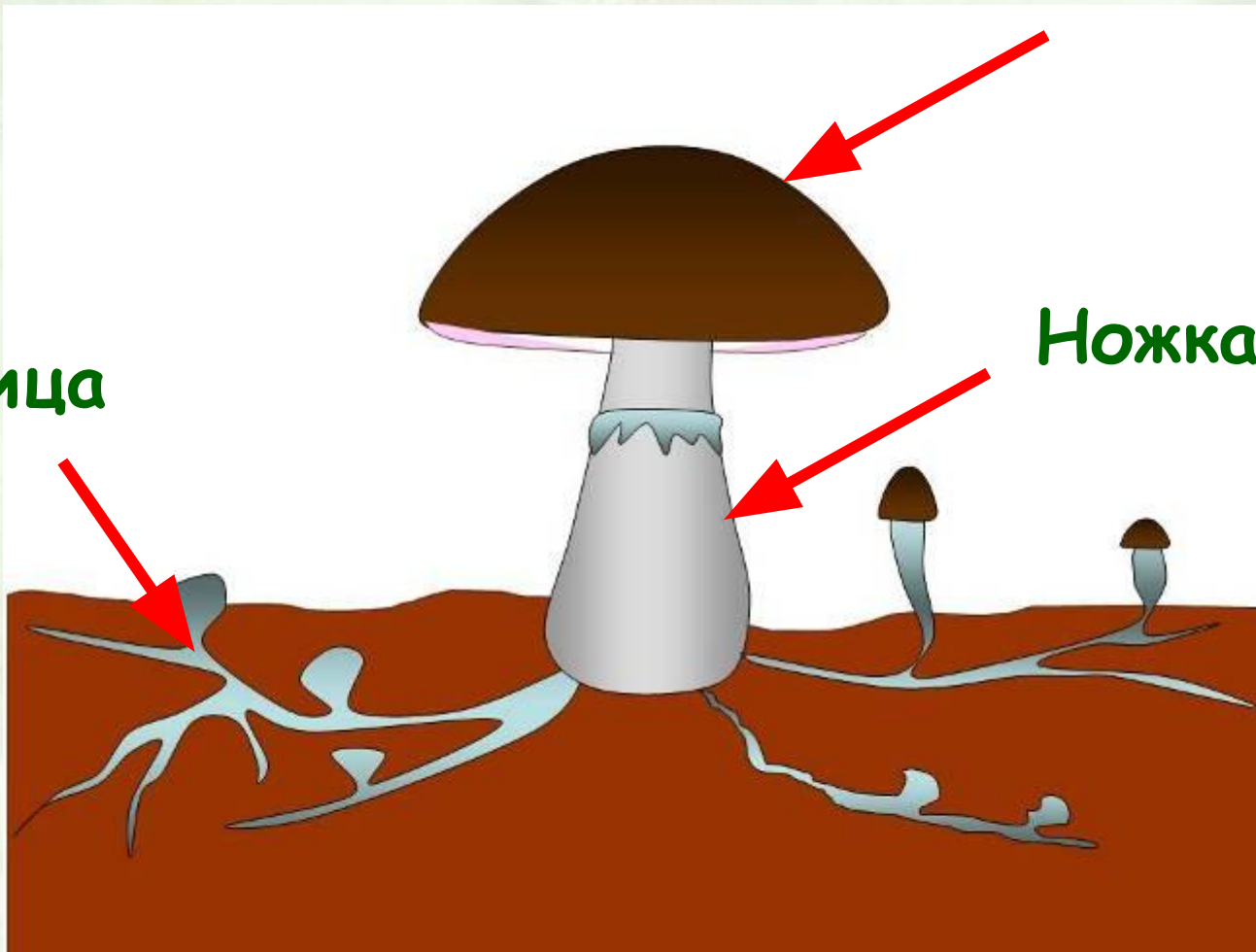
Из каких частей состоит гриб?

Вспомним

Шляпка

Ножка

Грибница



Грибы в нашем крае в основном растут летом и осенью. Их можно встретить в лесу и в поле.

Вспомните, какие съедобные и несъедобные грибы вы знаете.



# Съедобные грибы нашего края



Опята

Растут  
преимущественно  
на пнях.

# грузди

- в хвойном лесу, преимущественно в молодых ельниках, сосняках и пихтовых лесах, реже в смешанных. Растет не так обильно, как груздь настоящий, но группами с июля, чаще с августа по октябрь.



# Белый гриб



- Он считается одним из наиболее ценных видов грибов. Шляпка белого гриба может достигать 20 см в диаметре. Окраска шляпки очень разнообразная: беловатая, светло-серая. Она может быть желтых, коричневых или бурых тонов, пурпурная, красная, черно-бурая. Растет белый гриб по всей Евразии в умеренной и субарктической зоне. Плодоносит в июне – октябре.
- Спутать белый гриб с ядовитыми несъедобными грибами трудно.

# Съедобные грибы нашего края



Маслята и  
рыжики

Встречаются  
под соснами и  
елями.



# Съедобные грибы нашего края



## Подосиновики

Сосе́дствуют не  
только с  
осиной, но и с  
сосной, елью.

# Сыроежки



- Сыроежки часто встречаются в наших лесах. Однако неопытному человеку трудно ориентироваться в их разнообразии. Представители рода сыроежка распространены в европейской части России, в Сибири, на Дальнем Востоке. Кроме того, сыроежки встречаются в Северной Америке. Появляются эти грибы в июле, но особенно их много бывает в августе и сентябре. Сыроежки встречаются в самых разнообразных типах леса. Иногда грибники некоторые сыроежки едят в свежем виде с солью (отсюда и произошло их название).

# РЫЖИК



- Растут рыжики, в основном, в хвойных лесах, особенно в сосновых и еловых. Предпочитают освещенные места: поляны, опушки, молодой лес. Распространен в лесах Европы, Урала, Сибири и Дальнего Востока. Плодоносит с июня по октябрь.

# Лисички

- У молоденьких лисичек обыкновенных (настоящих, желтых) шляпка выпуклая и почти гладкая. Крошечные грибы-пуговки имеют такую короткую ножку, что ее совсем не видно. Лисички чаще всего встречаются в лесах (хвойных и лиственных), находят их и на болотных кочках. Особенно любят лисички замшелые участки без высокой травы.



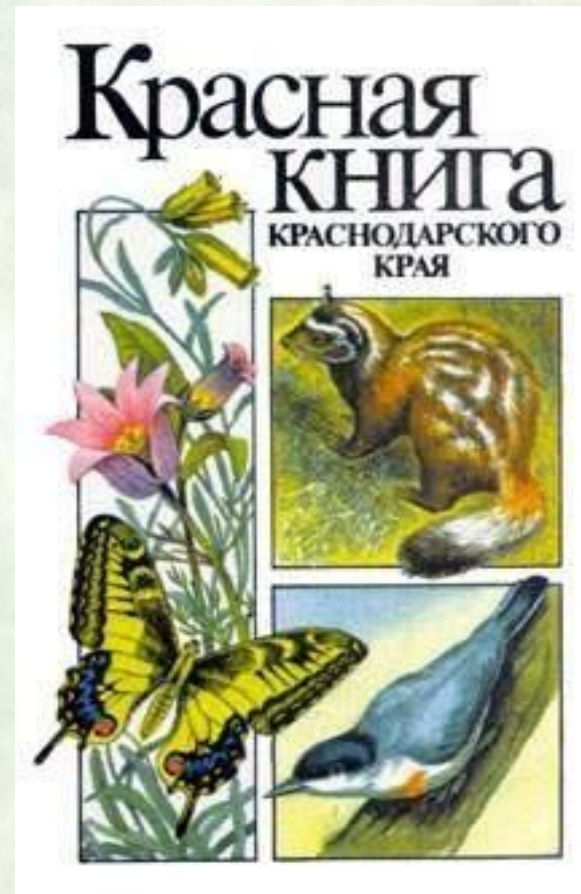
# подберёзовик



- Подберезовик — очень распространенный вид, образует сообщество с различными видами березы. Распространен в Арктике, лесах Европы, Урала, Сибири, Дальнего Востока. Растет в березовых и смешанных лесах, на болотах и в тундрах. Плодоносит с июня по сентябрь.
- Шляпка у подберезовика сначала полушаровидная, позднее подушковидная. Окраска может быть сероватая, беловатая, серо-коричневая, мышино-серая, бурая, темно-коричневая, почти черная.

# Съедобные грибы нашего края

Некоторые  
редкие виды  
грибов  
занесены в  
Красную книгу.  
Их сбор  
запрещен!



# Грибы, занесенные в Красную книгу

Цезарский гриб



Гриб-баран



# Грибы, занесенные в Красную книгу

Гриб-каштановик



Гриб-синяк





# Несъедобные грибы, встречающиеся в нашем крае

Бледная  
поганка

Ложные опята



Мухомор



# Помни!

При отравлении грибами нужно срочно промыть желудок и вызвать врача.





## Не портите несъедобные грибы

В лесу грибов различных много...  
Ты несъедобные не трогай!  
В корзинку их не собирай,  
Но и ногами не сбивай...  
Нужны они лесным зверятам:  
Лисичкам, ёжикам, зайчатам...

Их только люди не едят:  
В поганках, мухоморах – яд!  
Но для зверья лесного всё ж  
Тот гриб полезен и хорош.

Убери лишнее. Съедобные грибы

Выбери 2 картинки несъедобных грибов.



# Трубчатые и пластинчатые грибы

## Трубчатые грибы



Строение шляпки снизу



Подосиновик



Белый гриб



Подберёзовик

## Пластинчатые грибы



Строение шляпки снизу



Груздь



Сыроежка



Шампиньон

В шляпке - два слоя: верхний, покрыт кожицей и окрашен пигментами, а нижний у одних грибов:



пронизан **трубочками**  
(трубчатые грибы)



а у других – **пластинами**  
(пластинчатые грибы)



# Правила сбора грибов



- Собирай только те грибы, которые хорошо знаешь.
- Не надо собирать старые съедобные грибы. В них может накопиться опасный для человека яд.
- Нельзя разрывать и раскидывать лесную подстилку.
- Грибы нужно аккуратно срезать ножом или выкручивать из земли.

# Народные приметы о грибах

- Первый туман лета — верная грибная примета.
- Коль пошел парной туман над лесом — иди по грибы.
- Много мошек — готовь под грибы лукошек.
- Вечером дожди — утром грибов жди.





# Подведем итоги



1. Назови съедобные и несъедобные грибы, встречающиеся в Коми крае.
2. Что необходимо сделать при отравлении грибами?
3. Какие правила сбора грибов нужно знать?

Игра «съедобное-несъедобное»

# СЪЕДОБНЫЕ ГРИБЫ



Белый гриб



Вешенки



Подберёзовик



Лисички



Волнушка



Маслята



Подосиновик



Опята



Сыроежки

# НЕСЪЕДОБНЫЕ ГРИБЫ



Мухомор  
ярко-жёлтый



Мухомор



Рогатик



Навозник



Ложные  
опята



Паутинник



Трутовик



Дождевик



Заячьи  
уши



Мицена