

Комплекс реанимационных мероприятий по оказанию первой помощи

целью
ком



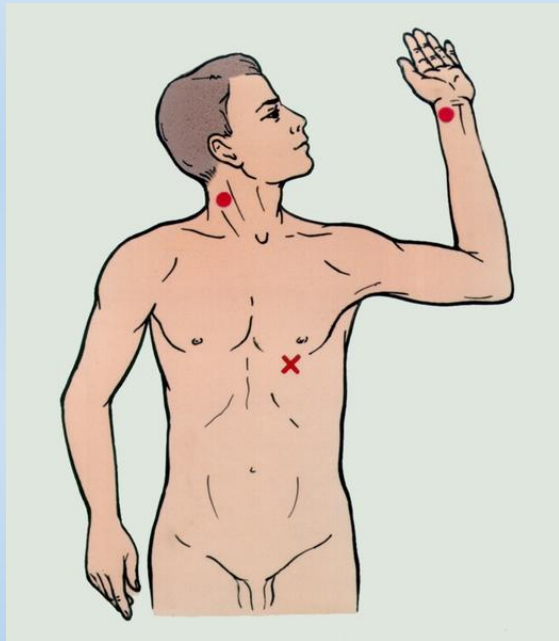
первой
нрих

ВАЖНО ЗНАТЬ!

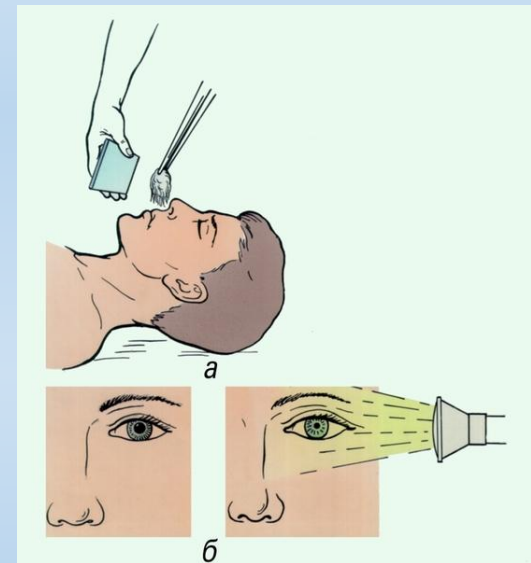
Если у пострадавшего отсутствуют сознание, дыхание, пульс, кожный покров синюшный, а зрачки расширенные, следует немедленно приступить к восстановлению жизненно важных функций организма путем проведения искусственного дыхания и наружного массажа сердца. Требуется заметить время остановки дыхания и кровообращения у пострадавшего, время начала проведения искусственного дыхания и наружного массажа сердца, а также продолжительность реанимационных мероприятий и сообщить эти сведения прибывшему медицинскому персоналу.

Главные признаки клинической смерти или внезапной остановки кровообращения (ВОК):

Потеря сознания
Нет пульса на сонной артерии



Отсутствие дыхания
Расширение зрачков
Отсутствие реакции зрачков на свет



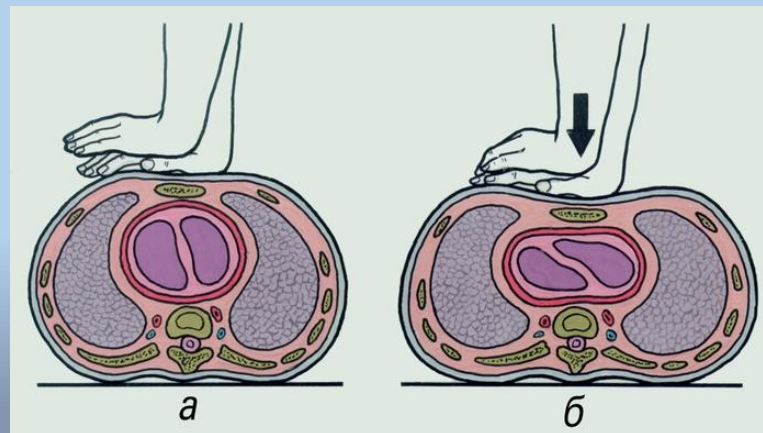
ОСНОВНЫЕ ПРАВИЛА СЕРДЕЧНО-ЛЕГОЧНОЙ РЕАНИМАЦИИ:

В-Поддержание кровообращения (непрямой массаж сердца)
А-Обеспечение проходимости верхних дыхательных путей
С-Поддержание дыхания (ИВЛ)

Непрямой массаж сердца

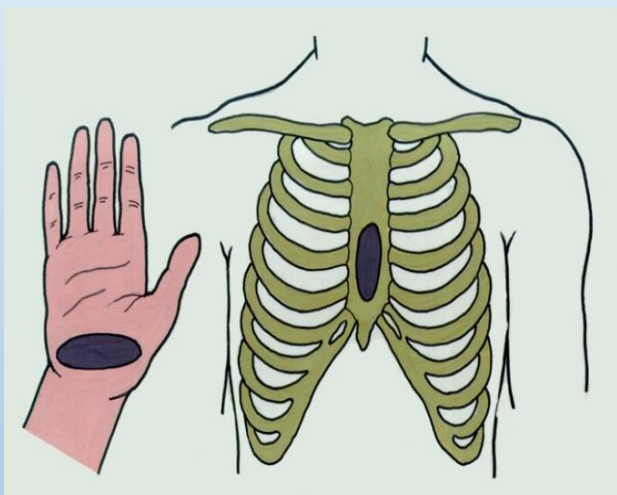
В основе массажа сердца лежит выталкивание крови из сердца и сосудов легких пострадавшего при частом и сильном сдавливании его грудной клетки (фаза компрессии), что способствует поддержанию у него «искусственного кровообращения».

В фазе декомпрессии осуществляется венозный возврат крови в правые отделы сердца благодаря отрицательному давлению в грудной полости.



Непрямой массаж сердца

1. Пострадавшему следует уложить на твёрдую поверхность. Точкой приложения силы рук должна быть середина нижней половины грудины или нижняя треть грудины.



2. Поместите основание ладони в центр груди пострадавшего.



3. Поместите основание другой вашей руки поверх первой





4. Выпрямить руки в локтевых суставах, расположить их вертикально, перпендикулярно к передней грудной стенке. Толчок осуществлять всем корпусом.

Компрессия грудной клетки

**Произведите давление на грудину на глубину 5 см
Скорость компрессий 100 нажатий в 1 мин
Полностью освобождайте грудную клетку от компрессий после каждого надавливания
Чередуйте компрессии с искусственным дыханием**



Для освобождения дыхательных путей существуют следующие приемы:

Давление руки на лоб с одновременным выдвиганием нижней челюсти, захватив ее за подбородочную ямку пальцами другой руки



а



б

**Очистить рот от инородного содержимого и слизи с помощью:
пальцев рук (а)
резиновой груши (б)**

Искусственная вентиляция легких методами:

«изо рта в рот»

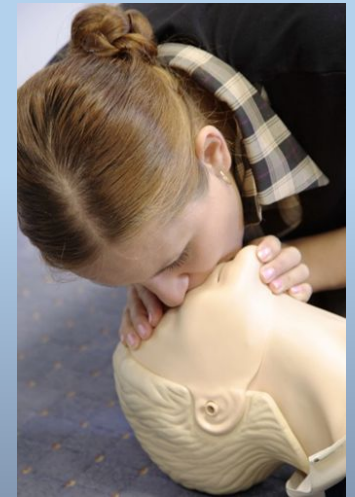


«изо рта в нос» проводится при травмах полости рта или челюстей



Проведение искусственного дыхания

- Запрокиньте голову.
- Сделайте спокойный вдох.
- Зажмите мягкую часть носа пострадавшего двумя пальцами.
- Сделайте спокойный выдох в рот пострадавшего, плотно обхватив его рот своими губами.



Проведение искусственного дыхания



- Продолжительность вдоха -1 сек
- Наблюдайте за подъемом грудной клетки пострадавшего.

Искусственное дыхание и наружный массаж сердца необходимо проводить до восстановления устойчивого самостоятельного дыхания и деятельности сердца у пострадавшего или до его передачи медицинскому персоналу.



Длительное отсутствие пульса при появлении других признаков оживления организма (самостоятельное дыхание, сужение зрачков, попытки пострадавшего двигать руками и ногами и др.) служит признаком фибрилляции сердца. В этих случаях необходимо продолжать делать искусственное дыхание и массаж сердца пострадавшему до передачи его медицинскому персоналу.



Конец

