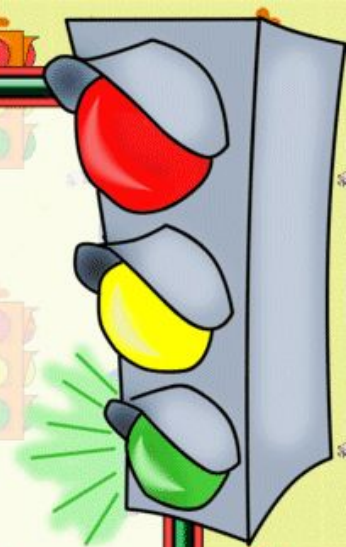


МУНИЦИПАЛЬНОЕ БЮДЖЕТНОЕ ОБЩЕОБРАЗОВАТЕЛЬНОЕ УЧРЕЖДЕНИЕ
ОСНОВНАЯ ОБЩЕОБРАЗОВАТЕЛЬНАЯ ШКОЛА С. КАЗАКИ
ЕЛЕЦКОГО МУНИЦИПАЛЬНОГО РАЙОНА ЛИПЕЦКОЙ ОБЛАСТИ

КОНКУРСНАЯ ПРОГРАММА

«Знатоки ПДД»

Автор:
Першина Валентина Григорьевна,
воспитатель группы продленного дня
МБОУ ООШ с. Казаки





Цель:

*пропаганда правил дорожного движения
среди детей и предупреждение
дорожно-транспортного травматизма*



Каждый раз, когда вы выходите из дома, вы можете столкнуться с различными неприятностями и даже опасностями.

Как избежать их?

**Надо уметь предвидеть опасности.
Надо обладать знаниями, которые помогут вам избежать неприятностей на улице.**



*У дорог и улиц есть свои строгие законы,
которые необходимо соблюдать
водителям и пешеходам.*

*Незнание языка дорог может привести к
непоправимой беде, к дорожно-
транспортным происшествиям.*

*А для того, чтобы с вами такого не
случилось, мы вспомним*

ПРАВИЛА ДОРОЖНОГО ДВИЖЕНИЯ.



***Чтобы стать знатоками ПДД,
нужно пройти испытания.***

Мы желаем успехов командам.

Пусть победит сильнейший!



КОНКУРСНАЯ ПРОГРАММА

- РАЗМИНКА
- УГАДАЙ ДОРОЖНЫЙ ЗНАК
- ГРУППЫ ЗНАКОВ
- КАКОЙ ЗНАК ЛИШНИЙ?
- ВЫБЕРИ ПРАВИЛЬНЫЙ ОТВЕТ
- БЛИЦВОПРОСЫ: «Да» или «Нет»
- РЕБУСЫ
- АВТОМУЛЬТИ



РАЗМИНКА

Вопросы для первой команды

- Сколько колес у легкового автомобиля? **4**
- Сколько человек могут ехать на одном велосипеде? **1**
- Кто ходит по тротуару? **Пешеход**
- Кто управляет автомобилем? **Водитель**
- Как называется место пересечения двух дорог? **Перекресток**
- Для чего нужна проезжая часть? **Для движения транспорта**
- По какой стороне проезжей части движется транспорт? **По правой**
- Что может произойти, если пешеход или водитель нарушил правила дорожного движения? **Авария или ДТП**



РАЗМИНКА

Вопросы для второй команды

- Какой свет верхний на светофоре? **Красный**
- С какого возраста разрешается детям ездить на велосипеде по улице? **С 14 лет**
- Сколько сигналов у пешеходного светофора? **Два**
- Что держит в руке инспектор ГИБДД? **Жезл**
- На какое животное похож пешеходный переход? **На зебру**
- Как пешеход может попасть в подземный переход? **По лестнице вниз**
- Если нет тротуара, где можно двигаться пешеходу?
По обочине слева, навстречу транспорту
- Какие машины оборудованы специальными звуковыми и световыми сигналами?
«Скорая помощь», пожарная и милицeйская машины

УГАДАЙ ДОРОЖНЫЙ ЗНАК

Первая команда

*Этот знак ну очень строгий,
Коль стоит он на дороге.
Говорит он нам: "Друзья,
Ездить здесь совсем нельзя!"*



**Движение пешеходов
запрещено**

*Здесь наземный переход,
Ходит целый день народ.
Ты, водитель, не грусти,
Пешехода пропусти!*



**Движение
запрещено**

*В дождь и в ясную погоду
Здесь не ходят
пешеходы.*



**Подземный пешеходный
переход**

*Говорит им знак одно:
"Вам ходить запрещено!"
Знает каждый пешеход
Про подземный этот ход.
Город он не украшает,
Но машинам не мешает!*



**Пешеходный
переход**

УГАДАЙ ДОРОЖНЫЙ ЗНАК

Вторая команда

Если кто сломает ногу,
Здесь врачи всегда помогут.
Помощь первую окажут,
Где лечиться дальше,
скажут.

Это очень важный знак,
Он висит не просто так.
Будь внимательней, шофер!
Рядом садик, школьный
двор

Чудо конь велосипед,
Можно ехать или нет?
Странный этот синий знак, не понять
его никак!

Ходят смело млад и стар,
Даже кошки и собаки.
Только здесь не тротуар,
Дело все в дорожном знаке.



**Велосипедная
дорожка**



**Пункт первой медицинской
помощи**



**Пешеходная
дорожка**



**Дет
и**



ГРУППЫ ЗНАКОВ

Назовите группы знаков

- **Предупреждающие знаки**
- **Запрещающие знаки**
- **Информационно-указательные**
- **Знаки сервиса**
- **Предписывающие знаки**
- **Знаки приоритета**
- **Знаки дополнительной информации**
- **Знаки особых предписаний**

КАКОЙ ЗНАК ЛИШНИЙ?

Первая команда



Предупреждающие знаки



Знак сервиса



Знаки особых предписаний

КАКОЙ ЗНАК ЛИШНИЙ?

Вторая команда



Знак дополнительной информации

Знаки приоритета



Предписывающий знак

Информационные знаки

ВЫБЕРИ ПРАВИЛЬНЫЙ ОТВЕТ

Вопросы для первой команды

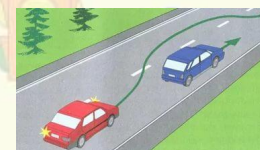
1. Как называется пешеходный переход?

- А) лошадь
- Б) зебра
- В) корова



2. С какой стороны можно обгонять автомобиль?

- А) слева
- Б) справа
- В) справа



3. Как называют водителя, управляющего такси?

- А) таксоман
- Б) таксофон
- В) таксист



4. Как называют линии, нанесенные на дороге?

- А) развилка
- Б) разложка
- В) разметка



ВЫБЕРИ ПРАВИЛЬНЫЙ ОТВЕТ

Вопросы для второй команды

1. С какого возраста можно садиться на переднее место автомобиля без детского кресла?

А) 10 лет

Б) 12 лет

В) 14 лет



2. Как водители называют руль?

А) бублик

Б) баранка

В) сушка



3. Как называют человека, который долго думает?

А) газ

Б) тормоз

В) сцепление



4. Что является «сердцем» машины?

А) мотор

Б) бензобак

В) колеса





БЛИЦВОПРОСЫ: «Да» или «Нет»

Первая команда

1. Одно из опасных мест для пешеходов – перекрёсток.

Да

2. На тротуаре, рядом с проезжей частью можно играть с мячом.

а

Не

3. Если опаздываешь на урок, то можно разок перебежать дорогу.

Не

4. В автобус нельзя запрыгивать на ходу, а нужно ждать полной остановки.

т

Да

5. На тротуаре, рядом с проезжей частью играть нельзя.

Да

а

6. Когда автобус подходит к остановке, скорей подбегай к нему.

а

Не

7. Двигайся по тротуару, придерживаясь правой стороны.

Дт

т

8. Если транспорт едет медленно, то не стоит ждать зеленого сигнала светофора.

а

Не

т



БЛИЦВОПРОСЫ: «Да» или «Нет»

Вторая команда

1. Запрещающие знаки – круглой формы с красной каймой.

Д

2. При переходе дороги разговаривать нельзя.

Д

а

3. При движении по тротуару идти можно как вдумается.

а

Нет

4. Велосипед является транспортным средством.

Д

т

5. На желтый сигнал светофора можно переходить проезжую часть.

а

Нет

6. По дороге на велосипеде разрешается ездить в любом возрасте.

Нет

7. Переходить дорогу можно только на зеленый свет светофора.

Д

8. Информационные знаки – красного цвета.

Нет

а

т

РЕБУСЫ

Первая команда



**Авто
бус**



**Газ
он**



**Перекрест
ок**

РЕБУСЫ

Вторая команда



Развор
от



Перех
од



Пеше
ход

«АВТОМУЛЬТИ»

Вопросы для первой команды

1. На чем ехал Емеля к царю во дворец?

На
печке



2. Любимый двухколесный вид транспорта кота Леопольда?

Велоси
пед



3. Чем смазывал свой моторчик Карлсон, который живет на крыше?

Варень
ем



4. Во что превратила добрая фея тыкву для Золушки?

В
карету



5. На чем летал старик Хоттабыч?

На ковре-
самолете



«АВТОМУЛЬТИ»

Вопросы для второй команды

1. В чем переплавлялись по морю царица со своим младенцем в сказке о царе Салтане?

В



2. На чем летал барон Мюнхгаузен?

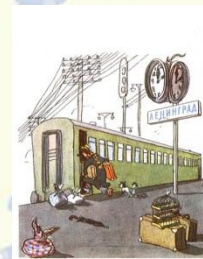
**На
ядре**



ядре

3. На чем поехал в Ленинград человек рассеянный с улицы Бассейной?

**На
поезде**



4. Личный транспорт Бабы - Яги?

**Ступ
а**



5. Какой подарок сделали родители дяди Федора почтальону Печкину?

**Велоси
пед**





Ребята, помните,

опасность может возникнуть

внезапно, когда её не ждёшь.

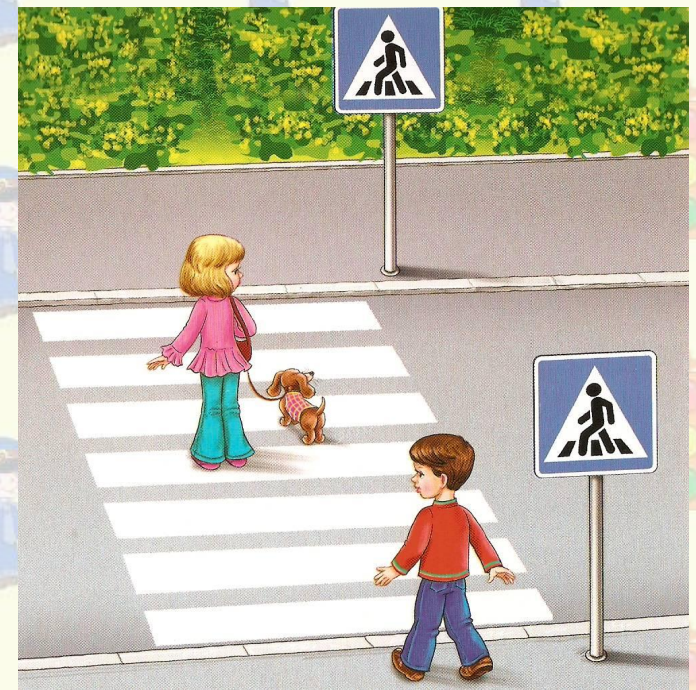
Поэтому развивайте в себе такие

качества, как наблюдательность,

осторожность,

дисциплинированность,

ответственность за свои поступки!





*Всё время будь
внимательным и помни
наперёд:
Свои имеют правила
шофёр и пешеход.*



Источники

и

<http://kopilkaurokov.ru>

<http://ped-kopilka.ru>

<http://festival.1september.ru>

<http://www.za-partoi.ru>

<http://nsportal.ru>

<http://www.myshared.ru>

<http://www.openclass.ru>

<https://yandex.ru/images>

www.gibdd.ru