

# Крупные лесные пожары

Поступление информации на пульт дежурного ЕДДС  
МУ «ОДС г.Томска»



005  
112



# Информирование дежурным МУ «ОДС г.Томска» служб и должностных лиц о возникновении природного пожара



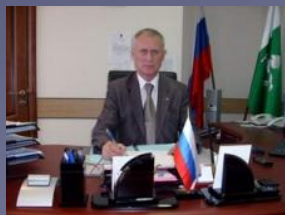
Доведение информации до ЦУКС ГУ МЧС РФ по Томской области



Доведение информации до директора МУ «ОДС города Томска»



Доведение информации до главы района на территории которого произошел пожар



СОВЕТСКОГО КИРОВСКОГО ОКТЯБРЬСКОГО ОЛЕНИНСКОГО  
Отправка на место пред... мой ЧС оперативной группы



# Прибытие оперативной группы МУ «ОДС г.Томска» в район возникновения природного пожара для уточнения и сбора первичной информации



Доклад руководителя оперативной группы МУ «ОДС г.Томска» с места пожара (площадь пожара, прогноз развития обстановки, возможная угроза населению)



005  
112



# ЕДДС МУ «ОДС г.Томска»

На основании полученных данных от руководителя оперативной группы МУ «ОДС», дежурные докладывают о сложившейся ситуации и необходимости оповещения состава КЧС и ОПБ г. Томска



Председателю  
КЧС и ОПБ г.Томска



Директору МУ  
«ОДС г.Томска»



Распоряжение на отправку автобуса КЧС и ОПБ для организации работы оперативной группы ликвидации ЧС



# Председатель КЧС и ОПБ г.Томска Принимает решение о сборе состава КЧС и ОПБ г.Томска



Подготавливает текст оповещения и запускает систему оповещения состава КЧС и ОПБ о сборе.

Докладывает директору МУ «ОДС г.Томска» о завершении оповещения членов КЧС и ОПБ.

Доводит уточненную информацию до ЦУКС ГУ МЧС России по Томской области.

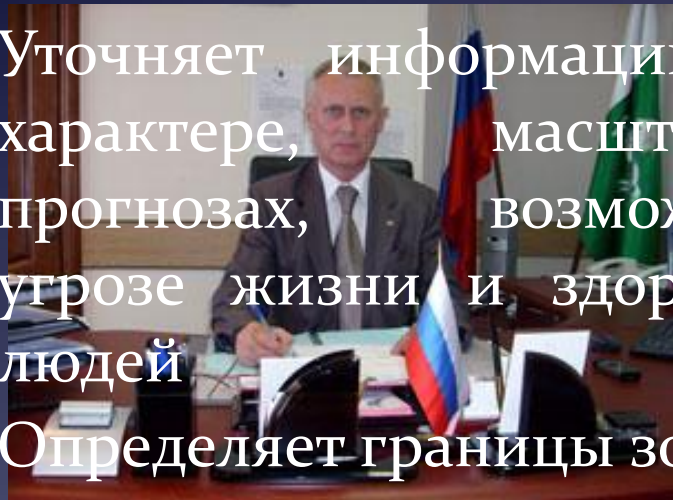
При поступлении информации от оперативного дежурного ЕДДС, глава района убывает на место пожара

Уточняет информацию о характере, масштабах, прогнозах, возможной угрозе жизни и здоровью людей

Определяет границы зоны ЧС

Принимает руководство АСДНР на себя и организует их немедленное проведение

Принимает меры по оповещению населения о ЧС с применением ГГС установленных на спецавтомобилях, мегафонов, ТВ и радио



# Руководитель АСДНР

Организует сбор населения для проведения противопожарных мероприятий путем очистки территории от сухой травы на окраине поселка на пожароопасном направлении



# Руководитель АСДНР

В целях недопущения распространения пожара организует мероприятия по проливке территории перед населенным пунктом, руководит дополнительным подвозом воды с использованием сил и средств УМП «Спецавтохозяйство г.Томска»

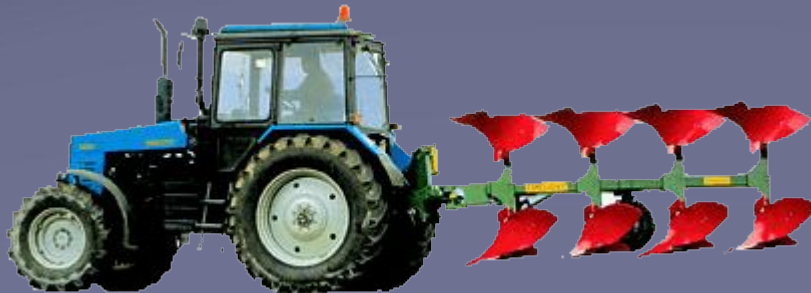




# Руководитель АСДНР



По прибытию инженерной техники от организаций прошедших предварительный конкурсный отбор на 2011 год по заказу администрации Советского района г.Томска, организует создание защитной противопожарной полосы путем опашки территории на пожароопасном направлении



# Руководитель АСДНР



Докладывает комиссии по ЧС и ОПБ об основных параметрах сложившейся ЧС, принятом решении о проведении АСДНР, выполненных мероприятиях, требуемой помощи



Председатель  
КЧС и ОПБ г.  
Томска

Ч

Б

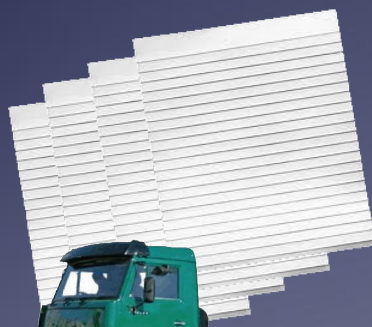
Постановка  
задач



Исходя из сложившейся обстановки, масштабов и возможных последствий КЧС и ОПБ г.Томска

принимает решение:

- Признать ситуацию чрезвычайной локального характера
- Перевести органы управления силы и средства Томского городского звена ТП РСЧС Томской области в режим функционирования «Чрезвычайная ситуация»
- Назначить руководителем АСДНР главу администрации Советского района г.Томска
- Утвердить решение



муниципального образования «г.Томск»

- Работы по ликвидации ЧС проводить под руководством оперативного штаба, который создается решением руководителя АСДНР

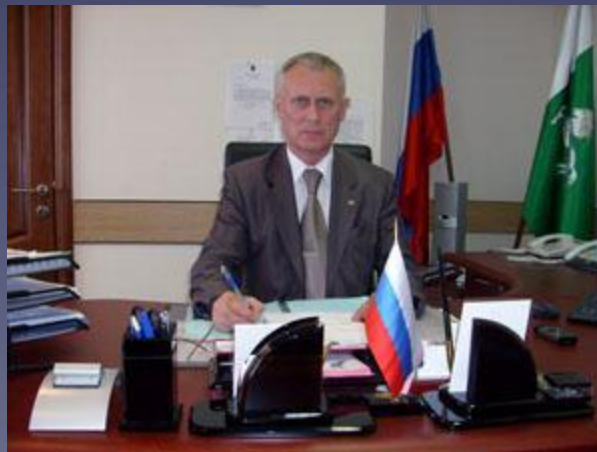
# Работа оперативного штаба по ликвидации ЧС

*Основой управления ликвидацией ЧС является решение руководителя АСДНР которое он принимает единолично на основе оценки обстановки*

Руководитель  
транспортной  
спасательной службы

Руководитель  
спасательной  
медицинской службы

Руководитель  
группы охраны  
общественного  
порядка



Уполномоченный  
представитель ГПС

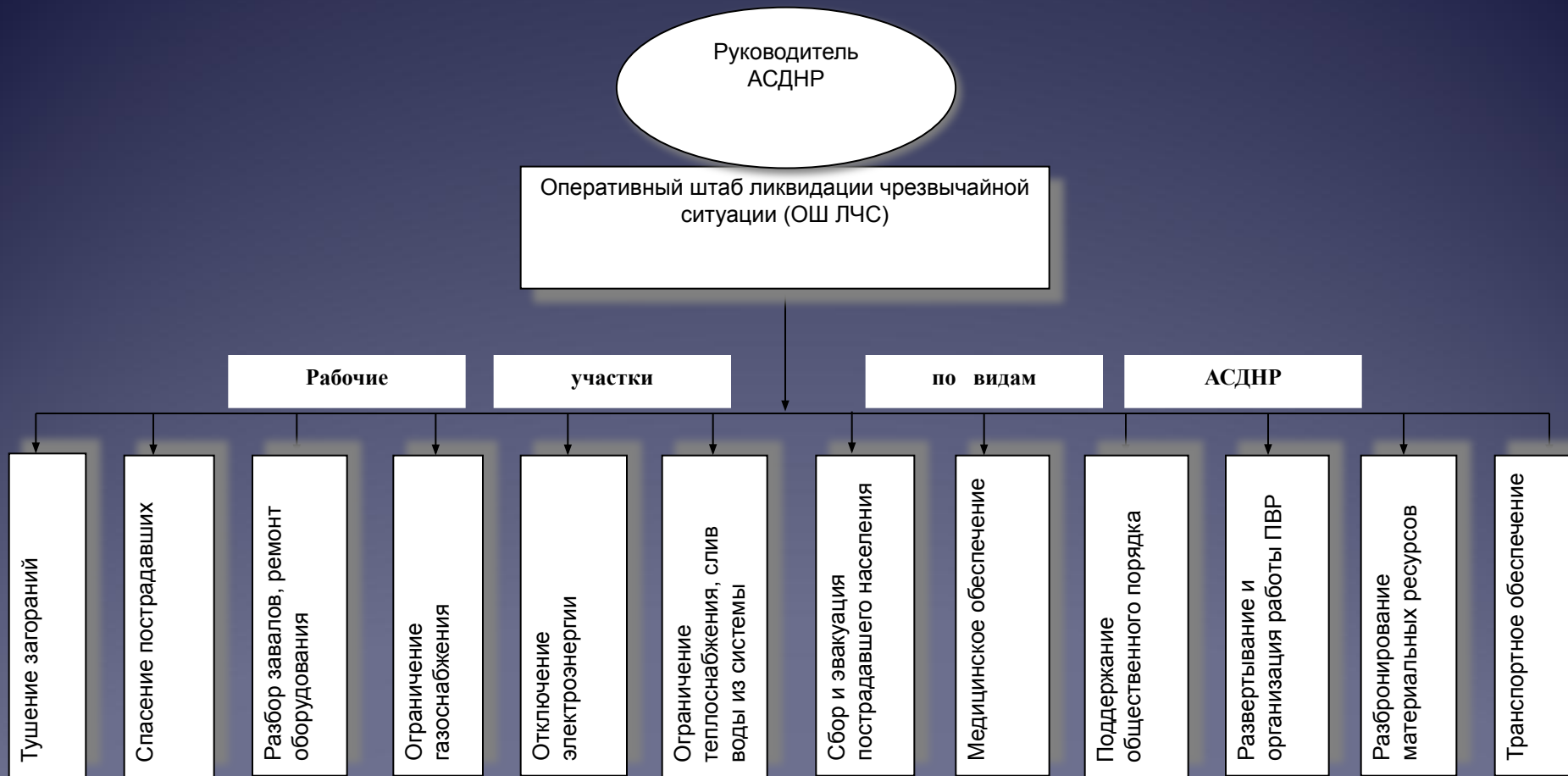
Руководитель  
аварийной группы  
электроснабжения

Руководитель  
группы  
безопасности  
дорожного  
движения

Руководитель  
оперативной группы  
МУ «ОДС г.Томска»

# Схема

## организации аварийно-спасательных и других неотложных работ (АСДНР) в ходе ликвидации ЧС



# Схема управления органами управления, силами и средствами Томского ГЗ ТП РСЧС при проведении АСДНР

