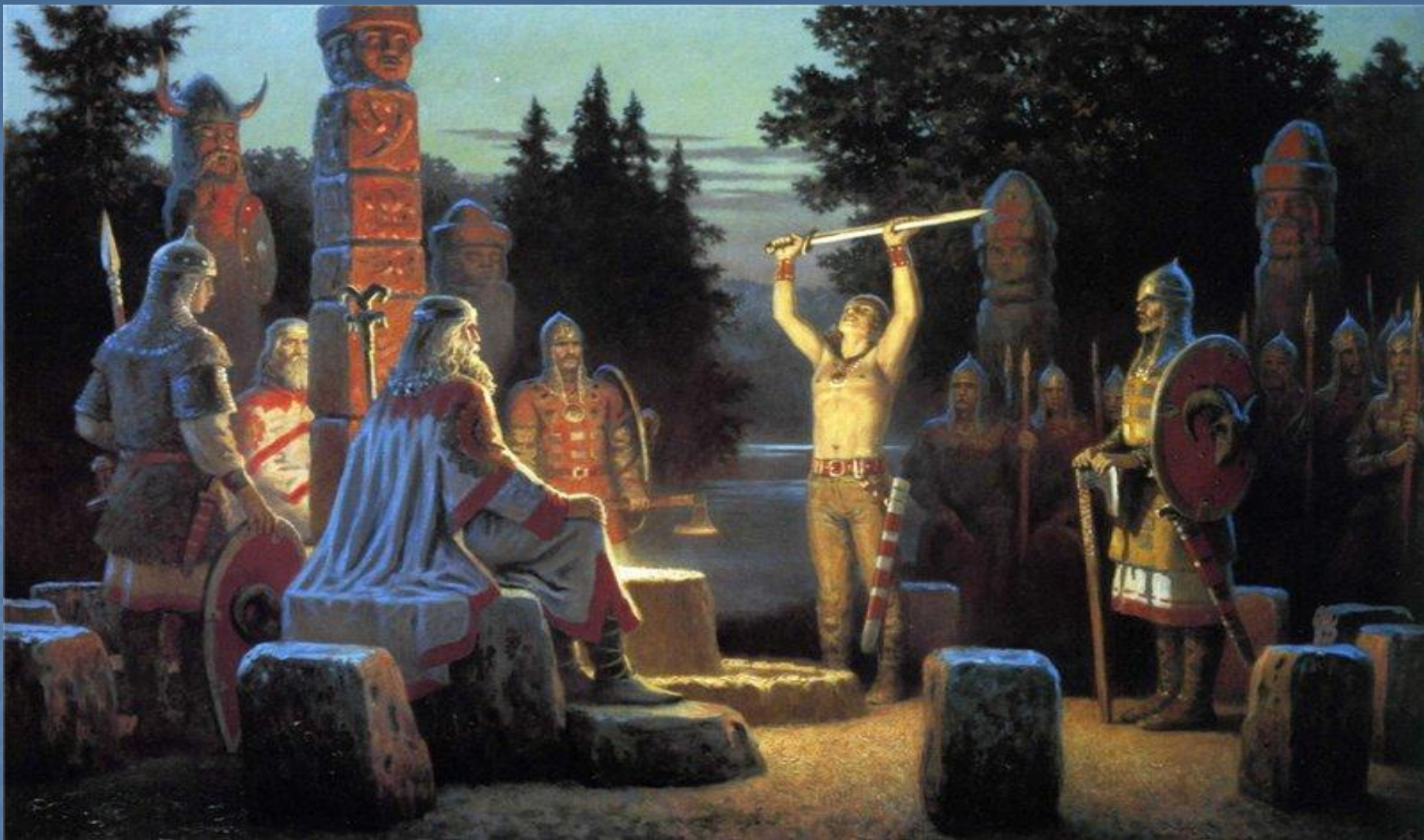


Культура язычества

Автор:
Иванова И.Н.,
Учитель истории ГОУ СОШ № 435



Давным давно люди верили в язычество.
Поклонялись многим богам и духам...



Всеволод Иванов «В городе Словенске»

Определите какие архитектурные сооружения изображены на картине?

Докажите, что в городе процветает язычество?

«Вечереет. На прогулке.»



Капище – место поклонения богам



Что характерно для капища?

Соотнесите определения

- | | |
|--------------|-------------------------------|
| а) Язычество | а) статуя из камня,
дерева |
| б) Идол | б) место поклонения
богам |
| в) Капище | в) языческий священник |
| г) Волхв | г) многобожие |



Константин Васильев «Русалка»

- *Вспомните кто такие русалки?*
- *Какой предстает перед вами русалка?*



Б. Ольшанский «Тени забытых предков»
Можно ли считать эту картину языческой и почему?

Б. Ольшанский «Берегиня»



Кто такая Берегиня? Почему ее почитали?

Найди лишние

Из перечисленных слов найдите те, которые не относятся к язычеству.

Волхв

Святая вода

Треба

Русалка

Крест

Домовой

Капище

Икона

Перун

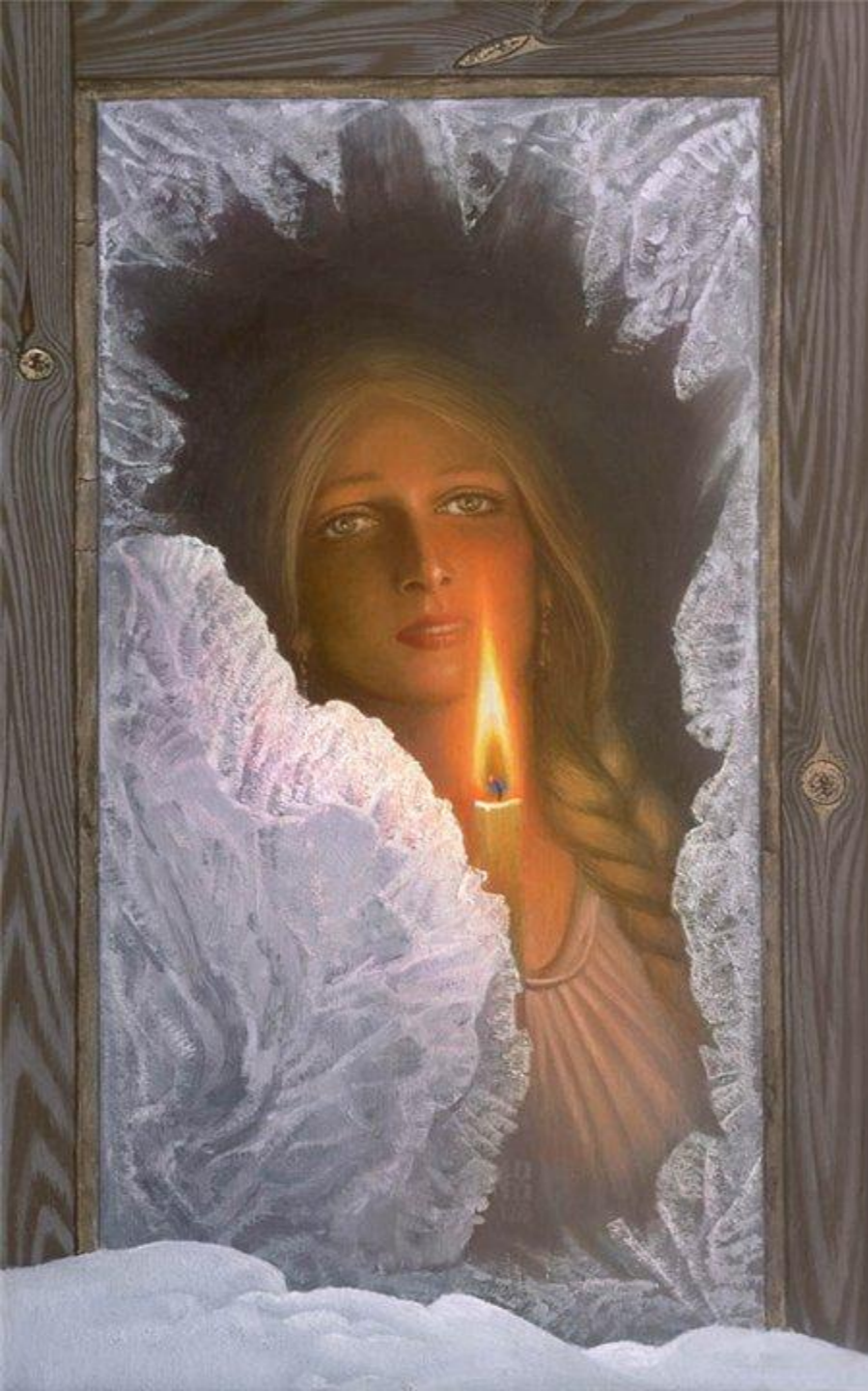
Рака

Что вы знаете о языческих праздниках

- Масленица
- Коляда
- Иван Купала
- Святки

О каком празднике идет речь?





*О каком празднике
идет речь?*

«Храм Хорса»



«Храм Знича. Зима»



«Храм Ротогоща»



Вопрос для сравнения

*Подумайте, что общего
между этими храмами?*

Домашняя работа

Подготовить историческую справку
о христианстве