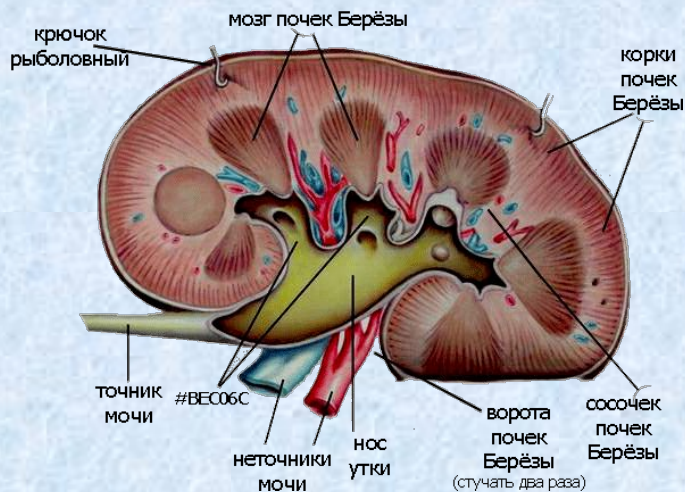
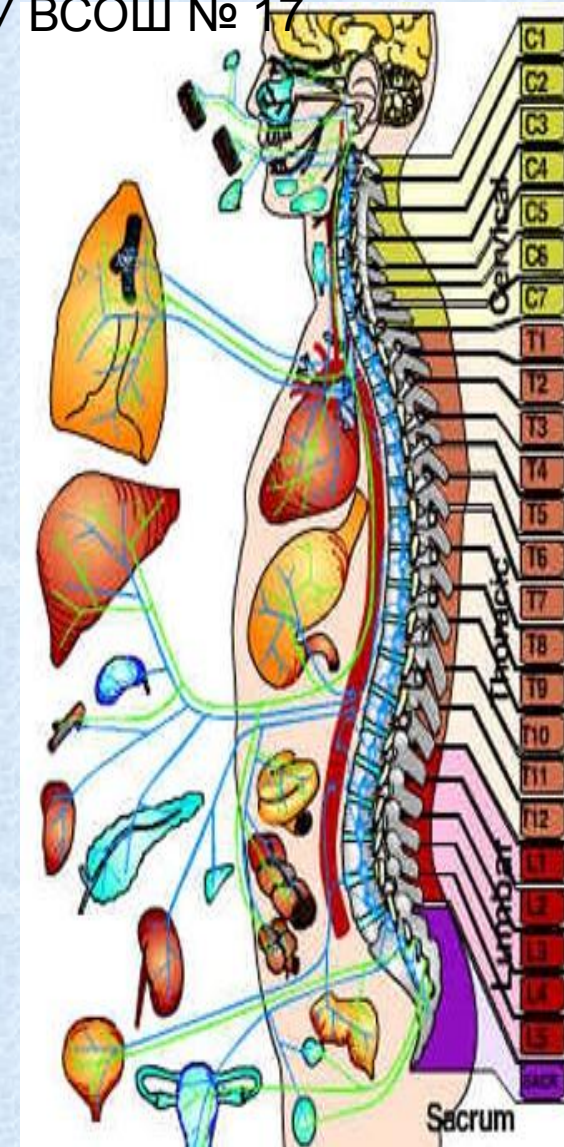


Мишени табака

Автор: Васенева А.Ф., учитель высшей категории МБОУ ВСОШ № 17

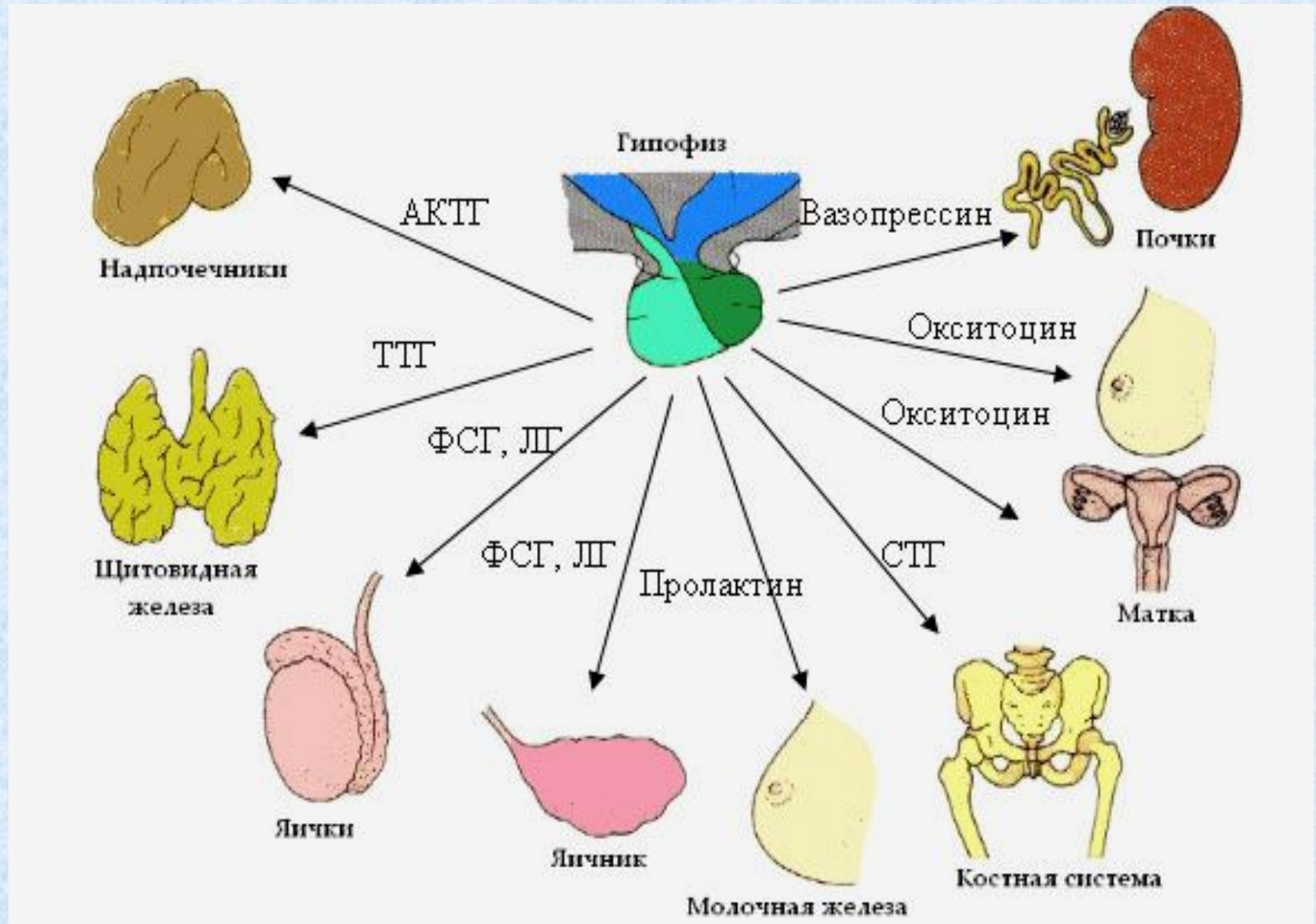
г. Калининграда





**Влияние табачного дыма
на организм**

Никотин нарушает работу эндокринной системы.



Мишень - носоглотка

В первую очередь курение вредно для полости рта, носоглотки, трахеи, бронхов, легких, т.к. туда попадает **горячий дым**, который резко отличается по температуре от вдыхаемого воздуха (**до 300 °**). Когда вы вдыхаете сигаретный дым, он, проходя через ваш рот и горло, попадает в легкие.

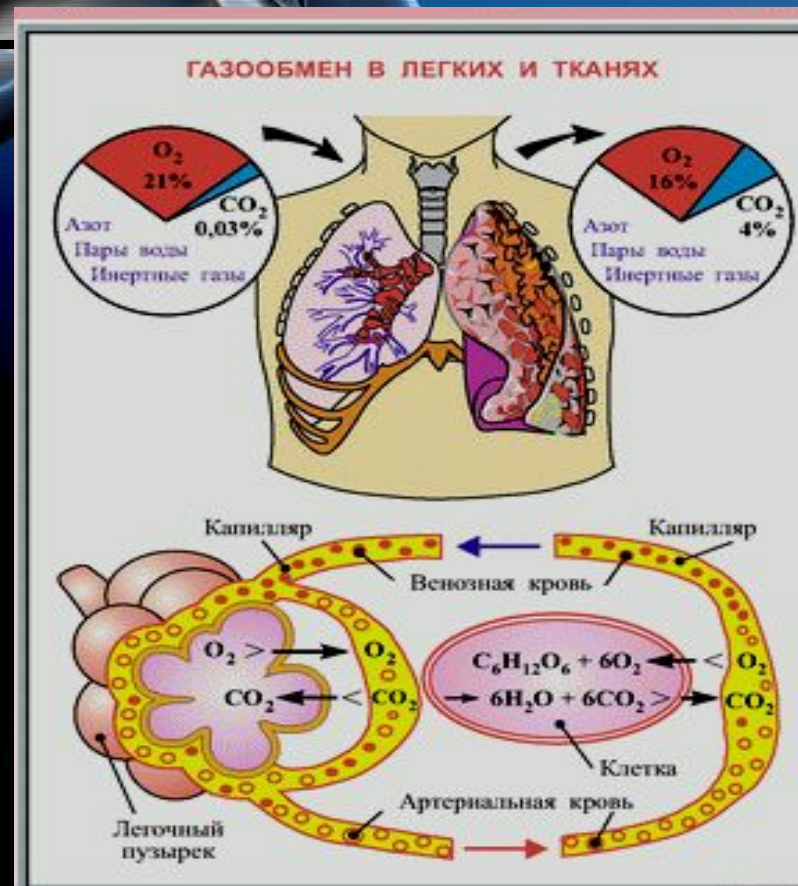


Мишень - легкие

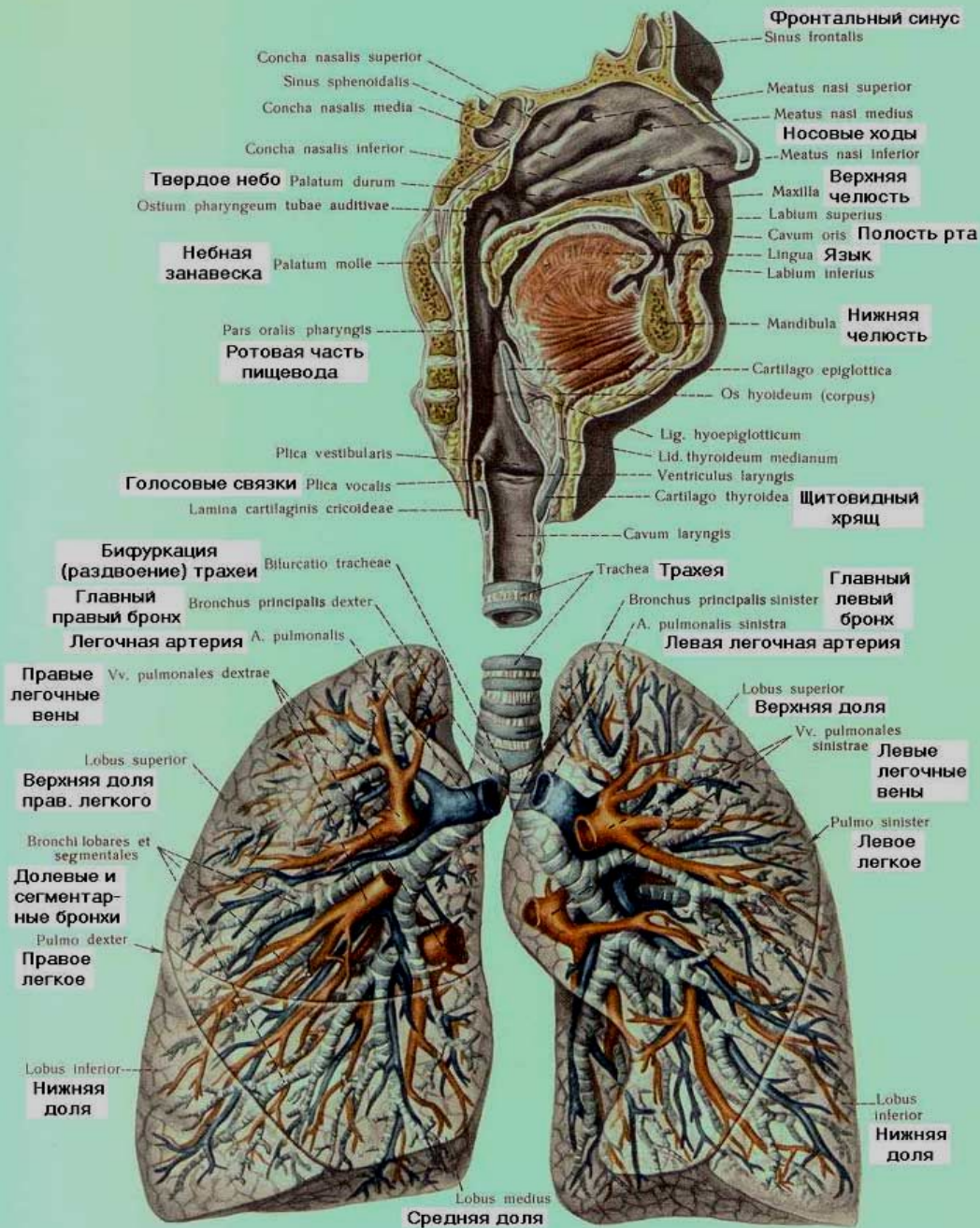
Легкие забиваются **смолами**. Помимо накопления **черноты в легких**, в них возникает огрубление мембран, через которые происходит газообмен. Финал - **гнойные бронхиты** с сумками гноя в стенках воздухоносных путей, наконец, **рак легких**.



У курильщиков изменяется тип дыхания. Если обычные люди чаще всего дышат через нос, то преобладающий тип дыхания курильщиков - дыхание через рот.

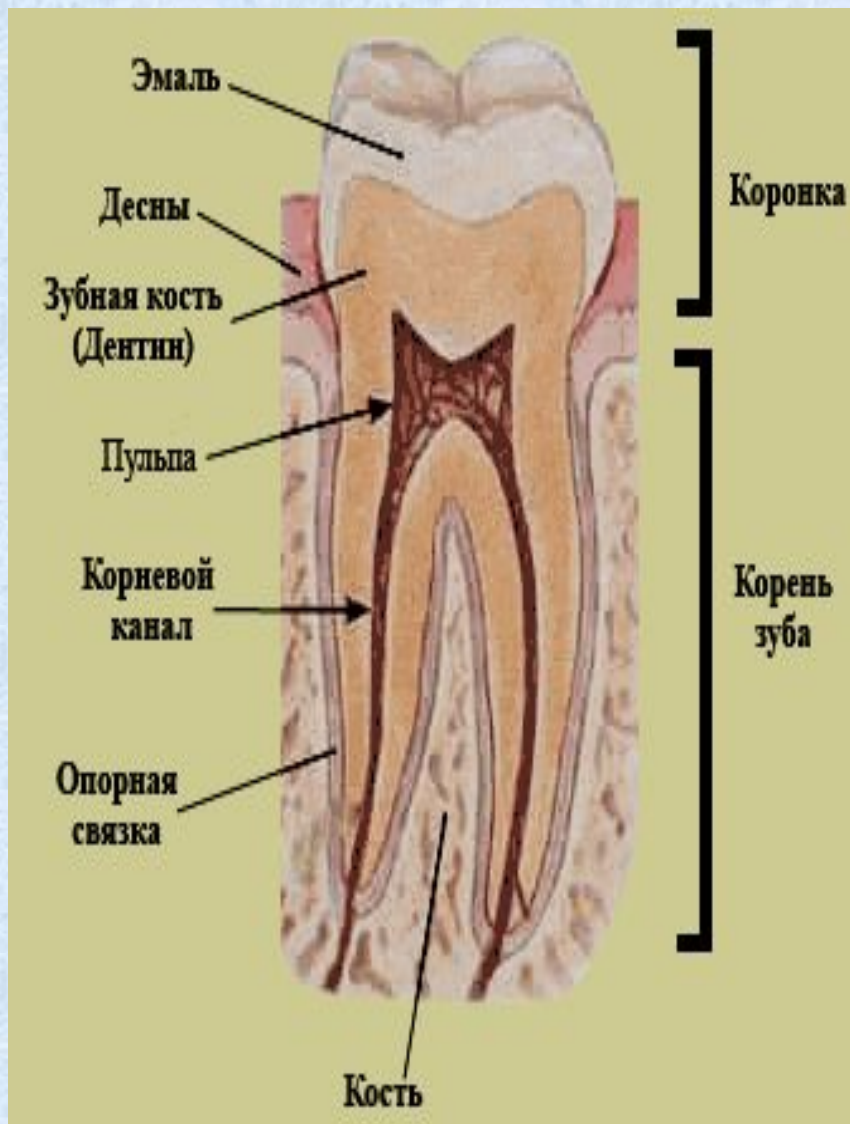


Вследствие нарушения механизма очищения и согревания вдыхаемого воздуха, повышается число микробов, попадающих в организм, поэтому частые ангины, фарингиты...



Дыхательный аппарат (полусхематично).

(Сагиттальный, немного отступая от срединной плоскости, разрез полости носа, рта и гортани.)

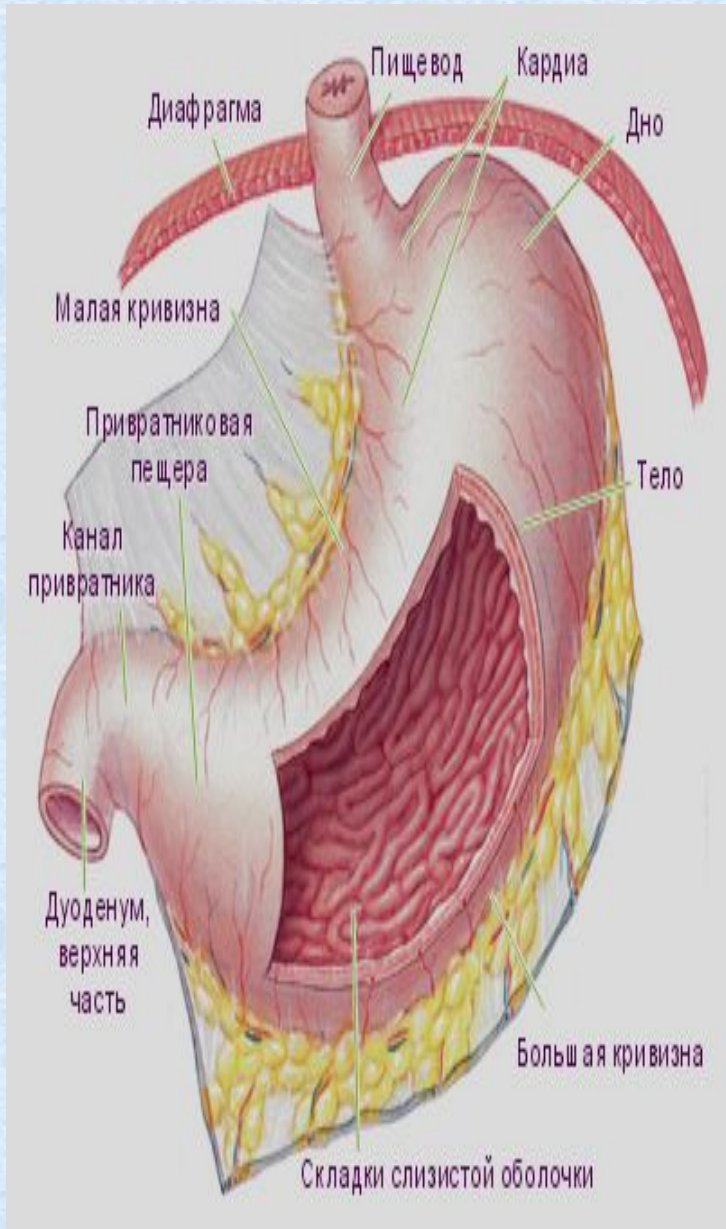


Мишень - зубы

**Происходит
отложение
зубного камня,
развивается
кариес зубов,
кровоточивость
десен.**

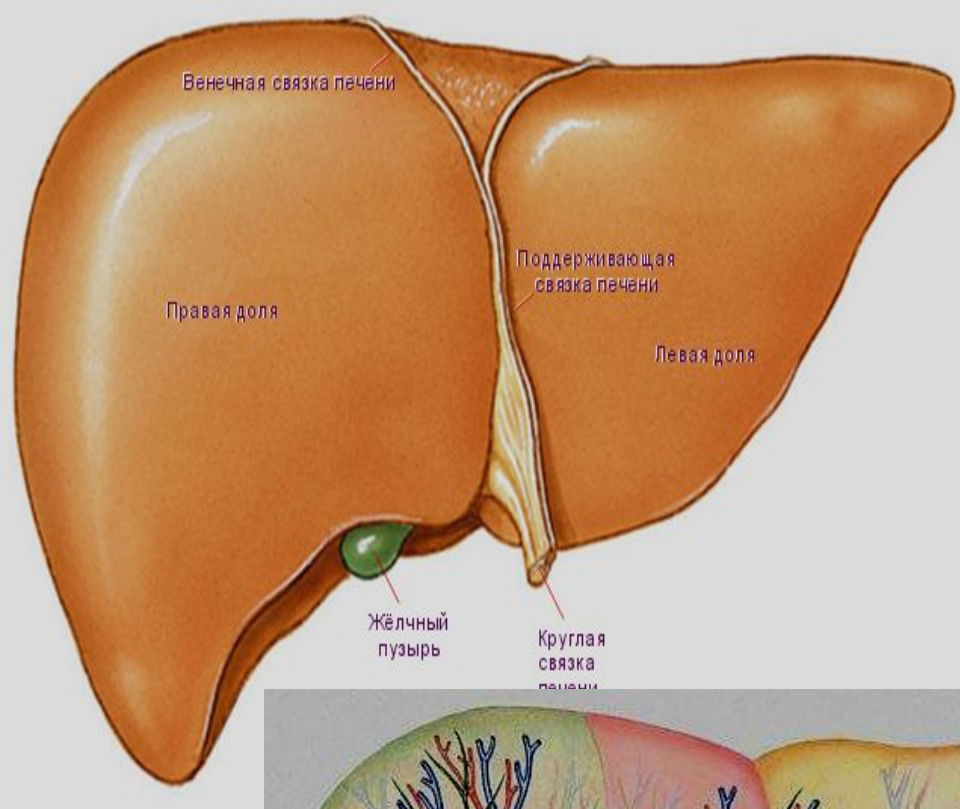
Мишень - желудок

Табачный дым при курении попадает в ротовую полость, а со слюной в желудок. Табачные ингредиенты раздражают слизистую оболочку желудка при проглатывании их со слюной.



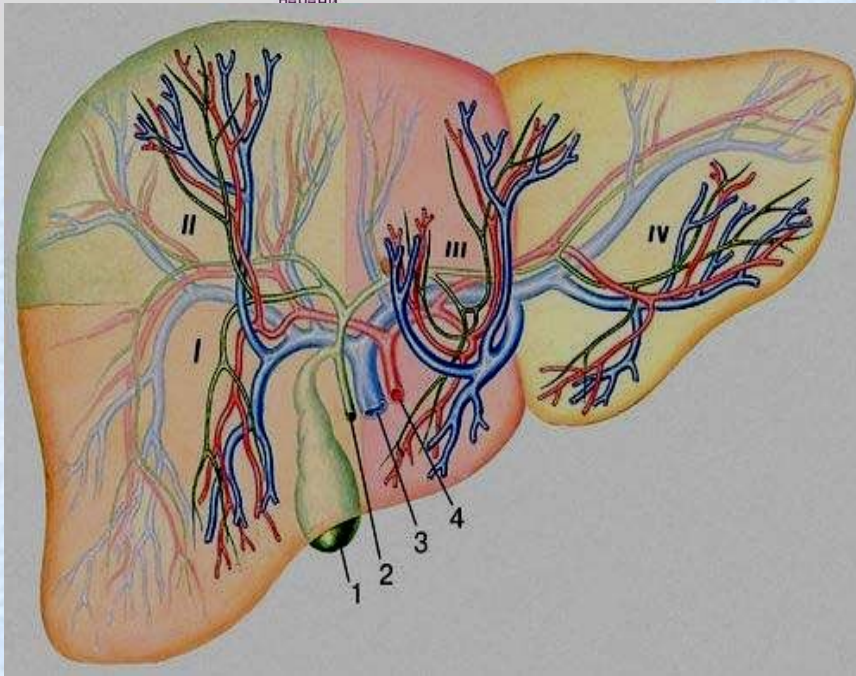


Ядовитые вещества разрушают слизистую пищеварительного тракта и нарушают работу кишечника.



Мишень - печень

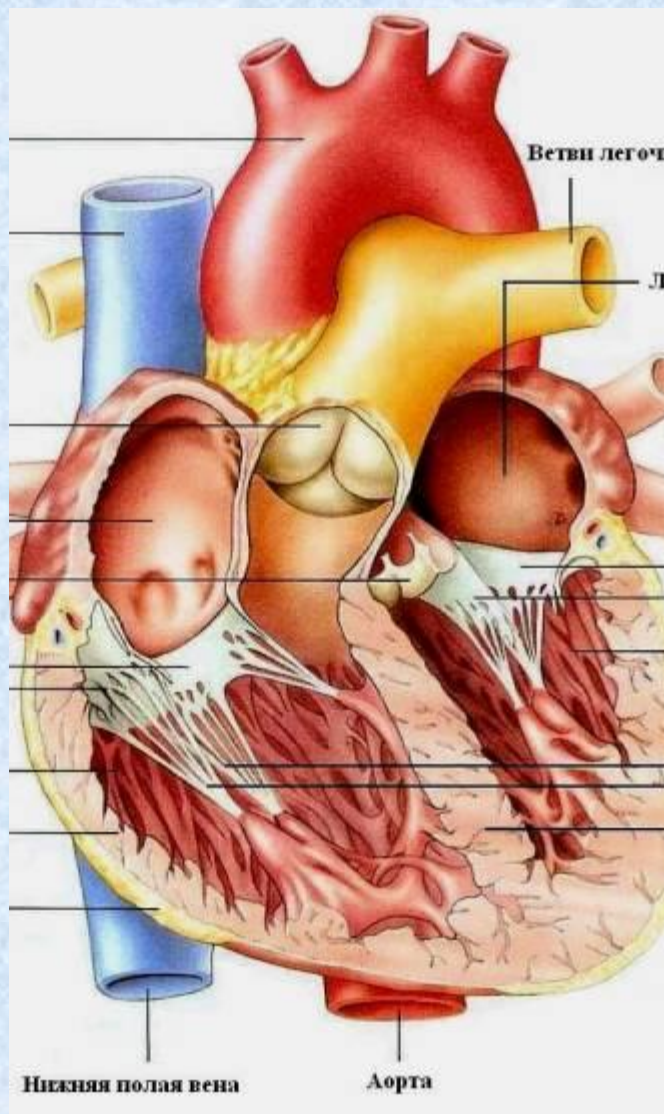
**Смолы,
никотин
разрушают
клетки печени и
нарушают
кровоток в ней.**





Мишень - сердце

Часто курящие испытывают боли в сердце. Это связано со спазмом коронарных сосудов, питающих мышцу сердца с развитием стенокардии. Инфаркт миокарда у курящих встречается в 3 раза чаще, чем у некурящих.



Мишень – кровеносные сосуды

Никотин – это сосудистый яд. Вначале при вдыхании табачного дыма происходит **расширение** сосудов. Но за расширением следует **сужение** сосудов, зачастую более сильное.





*Я написала твое имя на
сигарете, зажала ее, и тобы выкурить и
забыть тебя, но... поняла, что дышу тобой*

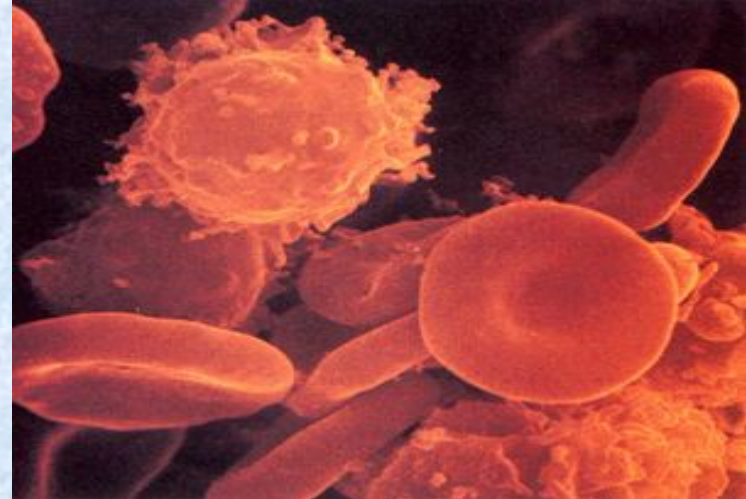
.....

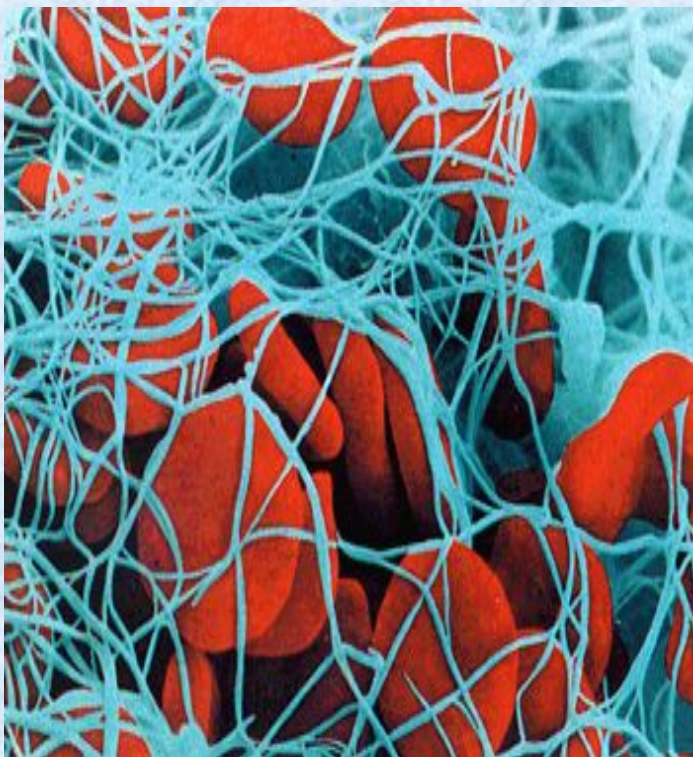
Частое воздействие на сосуды приводит к повышению кровяного давления, **нарушению питания** мышцы сердца.

Мишень - кровь

Вещества, содержащиеся в табачном дыме, влияют на усвоение кислорода гемоглобином крови и тканями.

Поражение мембраны эритроцитов, приводит к их преждевременному износу и повышению нагрузки на печень, которая перегружается продуктами их распада. Повышается уровень холестерина в крови.





**Под воздействием
никотина
нарушается
свертываемость
крови у человека,
перенос гормонов к
органам-мишеням;
равномерное
распределение
тепла по всему
организму;
защитные функции;**

Мишень - мозг



Курильщики разрушают свою нервную систему. Живут от сигареты до сигареты. **ГОТОВЫ ВСПЫХНУТЬ** по незначительному поводу.

Вещества, содержащиеся в табачном дыме обладают таким же действием как и наркотики. Вдыхание табака вызывает приятные ощущения, может создаться впечатление повышения работоспособности с возникновением желания курить еще. Так возникает психическая зависимость.

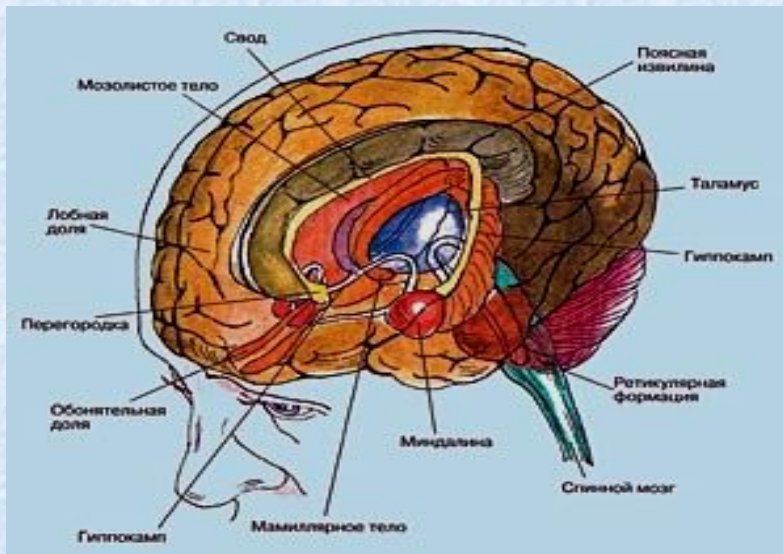




Вещества, содержащиеся в табаке, сходны с веществами вырабатываемыми головным мозгом – эндорфинами.

При курении создается ситуация, когда организм получает двойную дозу удовольствия и производство собственных эндорфинов прекращается. **Возникает физическая зависимость**.

Сон курильщика всегда **хуже**, чем у некурящего. Курильщики **нервно истощены** больше, чем другие. Они более агрессивны и раздражительны.



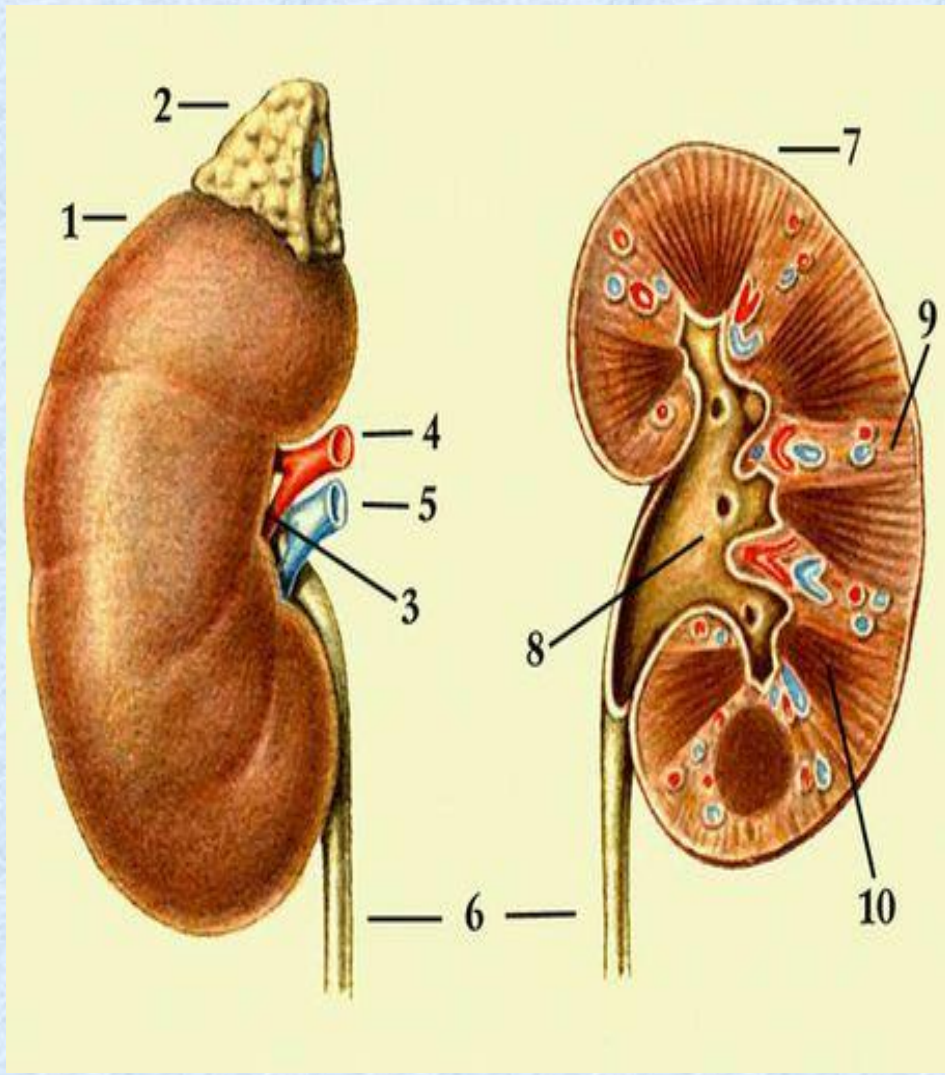
Мишень – кожные покровы

При курении ядовитые вещества, содержащиеся в табачном дыме, уменьшают **эластичность** кожных тканей, что вызывает **дряблость** кожи и **морщины**.



Ногти и зубы приобретают **желтый цвет**. Те же вещества могут способствовать **облысению**.

Мишень - почки



Табачный дым нарушает работу почек. Ядовитые вещества, лекарства, продукты распада накапливаются в организме и как результат изменяется цвет кожи..

Страдает работа органов зрения и
всех анализаторов организма.





**Наступают
быстро
процессы
старения
организма.**

Мишень - ребенок



Когда беременная женщина курит, ее ребенок находится в наполненном дымом лоне. Он кашляет, давится, его сердце бьется чаще.

- Средний вес новорождённого ребёнка 3кг 300гр.
- Если у ребёнка курящий отец, то его вес будет меньше среднего на 6%, если курящая мать, - меньше на 9%.



ОН УЖЕ ИМЕЕТ МОЗГ, ПОЗВОНОЧНИК И...
НИКОТИН В СВОЕМ ОРГАНИЗМЕ!



**Определите
сколько теряет
в весе в
граммах
новорождённый,
если курит
А) мать
Б) отец
В) оба
родителя?**



**Пусть
курит...**

**Дети курящих родителей
привыкают к никотину с детства**



Твоё будущее зависит от тебя.