

Лесные и торфяные пожары

Мы должны узнать:

- Причины возникновения.
- Виды лесных пожаров.
- Последствия лесных пожаров.

Лесной пожар - это неконтролируемое горение растительности, распространяющееся по лесной территории.

Пожароопасный сезон - это
период времени года с
момента таяния снегового
покрова до наступления
устойчивой дождливой
осенней погоды или до
образования снегового
покрова

Горючее вещество

Воздух (кислород)

Сухая трава,
деревья, пни,
кустарники, торф

Пожар

Источник воспламенения

Человек

Природа

Брошенная горящая спичка,
не затушенный костер,
небрежное обращение с
огнем в лесу, утечка
горючего из автомобиля,
осколки стекла.

Молния

Верховой	Низовой	Торфяной

Верховой		Низовой		Торфяной
Беглый	Устойчивый	Беглый	Устойчивый	

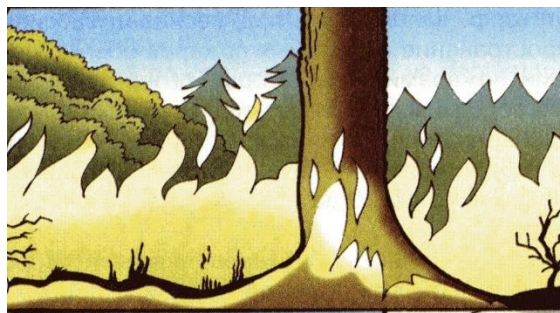
Верховой

Охватывает полог леса. Огонь распространяется по кронам деревьев, при этом сгорают хвоя, листья, мелкие и крупные ветки деревьев.



Низовой

Огонь распространяется по нижним ярусам лесной растительности, опавшим листьям и веткам деревьев и валежника.



Торфяной

Горит торф, залегающий под лесными массивами. Распространение связано с низовыми пожарами, когда огонь проникает в слой торфа.



Верховой		Низовой		Торфяной
Беглый	Устойчивый	Беглый	Устойчивый	
<p>Огонь продвигается по пологу леса «скачками», опережая фронт низового пожара. Ветер разносит искры, создавая новые очаги пожаров.</p>	<p>Огонь распространяется по кронам деревьев по мере продвижения кромки низового пожара.</p>	<p>Сгорают опавшие листья, хвоя, обгорает кора нижних частей деревьев, хвойный подрост и подлесок. Распространяется с большой скоростью, обходя места с повышенной влажностью.</p>	<p>Прогорают лесная подстилка, сильно обгорают корни и кора деревьев, полностью сгорают подрост и подлесок.</p>	<p>Горит торф, залегающий под лесными массивами. Распространение связано с низовыми пожарами, когда огонь проникает в слой торфа.</p>

Последствия лесных пожаров

Для природной среды:

Уничтожение растительности.
Гибель диких животных.
Задымление и загазованность атмосферы.

Для населения:

Опасность получения ожогов при попадании в очаг лесного пожара.
Уничтожение огнем населенных пунктов, расположенных в лесных массивах.

Для экономики:

Уничтожение объектов экономики, расположенных в лесных массивах.
Прекращение движения по автомобильным и железным дорогам, отмена авиарейсов.



1.В

2.А

3.Б

4.В

5.А

6.Б

Критерии оценки:

0 ошибок – «5»

1 ошибка – «4»

2-3 ошибки – «3»

4 и более – «2»

Домашнее задание

- Составить памятку для туристов.
- Нарисовать знаки для предотвращения лесного пожара.