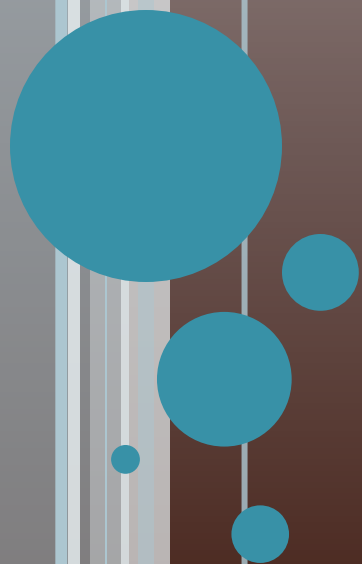


# *Личность*



*Философ Диоген  
2500 лет назад  
ходил днем по  
улицам Афин с  
фонарем, возглашая:  
«Ищу человека»*



- ❑ Странно, ведь вокруг него было много народа.
- ❑ А искал он то, что называется  
«человеческая личность»



**«ЧЕЛОВЕК»**

**сравним**

**«ЛИЧНОСТЬ»**

Общие черты,  
*присущие всем  
людям.*



Отдельный,  
конкретный  
*представитель  
рода человеческого.*

Био-

*Дыхание;  
Питание;  
Прождение*

Социальное

▪ *мышление*  
▪ *речь*

# Личность



- ❑ Относится только к человеку;
- ❑ Ею не рождаются, ею становятся;
- ❑ Относительно поздний продукт социального развития;
- ❑ Самостоятельность ( когда человек «господин самому себе»)
  - ✓ Инициативность;
  - ✓ Ответственность;
  - ✓ Предприимчивость;
  - ✓ Способность строго контролировать свое поведение;

- ❑ Наличие твердых принципов:

- ❑ Честность,
- ❑ Порядочность,
- ❑ Совесть,
- ❑ Уважение к закону и порядку.



Особенности высшей нервной системы, физической конституции, биологические потребности, характеризующие индивида, не становятся особенностями его личности. К примеру, такая анатомическая особенность, как вывих тазобедренного сустава, обрекающий ребенка на хромоту, не относится к личности. Однако ее значение для формирования личности огромно. Хромота обрекает ребенка на изоляцию от сверстников, порождает чувство своей неполноценности. Но одни могут преодолеть неловкость, связанную с природным недостатком, а другие погружаются в него, становятся замкнутыми, обидчивыми. Личность формирует такие отношения, которых нет, никогда не было и в принципе не может существовать в природе, а именно общественные. Ни муравьи, ни слоны, ни обезьяны не знакомы с ними, они обитают в иной экологической нише. Следовательно, личность возникает в особой, специфической нише.

А.Н. Леонтьев, психолог



*Каждый, отдельно  
взятый человек, имеет  
разные потребности*

*быть личностью*

огромные

неболь  
шие

Еще  
меньш  
е

большие

Чуть меньше

Мал.

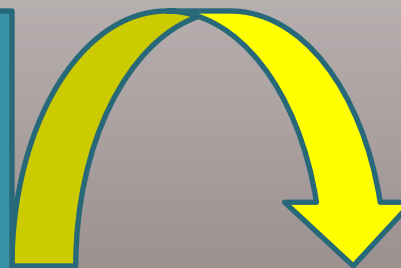
К

.



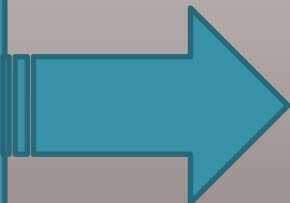
**Кто**  
влияет на  
формирование  
личности?

- ◆ Родители;
- ◆ Социальная среда;
- ◆ Общество.



Могут оказывать  
и *положительное*  
и  
*отрицательное*  
влияние

**Что** влияет  
на  
формирован  
ие  
личности?

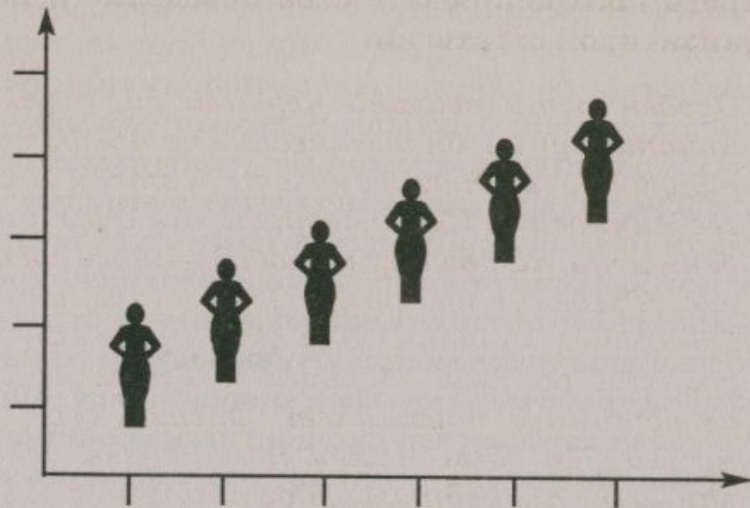


Культурный уровень  
развития общества



Чем он выше, тем выше  
ценность человека как  
личности.

Уровень  
культурного  
развития  
общества



Чем выше культурный уровень общества, тем  
выше человек ценится как личность

Степень уважения прав  
личности







- ЯЗЫК

- ОБЩАЯ

*Как  
стать  
личностью*



***НА ПРОТЯЖЕНИИ ВСЕЙ  
ЖИЗНИ ЧЕЛОВЕК  
ПРОДОЛЖАЕТ  
СОВЕРШЕНСТВОВАТЬ СЕБЯ  
КАК ЛИЧНОСТЬ***

**Помни!**

**Человек господин самому себе!**

**Следуй этому правилу!**

## ЗАКРЕПЛЯЕМ

- ▣ **1. Человек господин самому себе –означает:**
  - a) Не брать на себя ответственность;
  - b) «плыть по течению»;
  - c) Контролировать свое поведение;
- ▣ **2. что значит выражение «твердые принципы личности»?**
  - a) Нарушение закона и порядка;
  - b) Иметь совесть;
  - c) Быть честным;
  - d) Справедливость.



## Соотнеси

- А. **Сильная личность;**
- В. **Слабая личность .**
- ☐ Встать на защиту слабого;
  - ☐ Смириться с ситуацией;
  - ☐ Победить страх;
  - ☐ Не признавать своей слабости.
- 

