

СТРУКТУРА И ЗАДАЧИ МЧС РОССИИ





УЧЕБНЫЕ ВОПРОСЫ

1. История создания МЧС России
2. Основные задачи МЧС России
3. Организационная структура МЧС России
4. Структуры МЧС в системе органов управления
5. Режимы функционирования РСЧС
6. Постоянно действующие органы управления РСЧС
7. Силы и средства РСЧС России



Здание МЧС России в Москве

МЧС - федеральный орган по обеспечению безопасности населения и государства при различных катастрофах, а также центр, организующий необходимые исследования и интегрирующий достижения науки и техники, мировой опыт в этой области

ИСТОРИЯ СОЗДАНИЯ МЧС РОССИИ



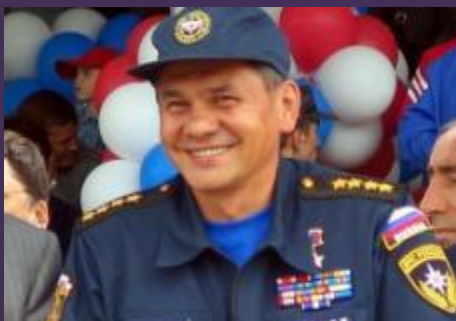
27 декабря 1990 года был создан российский корпус спасателей на правах государственного комитета РСФСР

17 апреля 1991 года Сергей Шойгу был назначен председателем российского корпуса спасателей

19 ноября 1991 года был создан Государственный комитет по делам гражданской обороны, чрезвычайным ситуациям и ликвидации последствий стихийных бедствий (ГКЧС РСФСР)

10 января 1994 года ГКЧС России был преобразован в Министерство

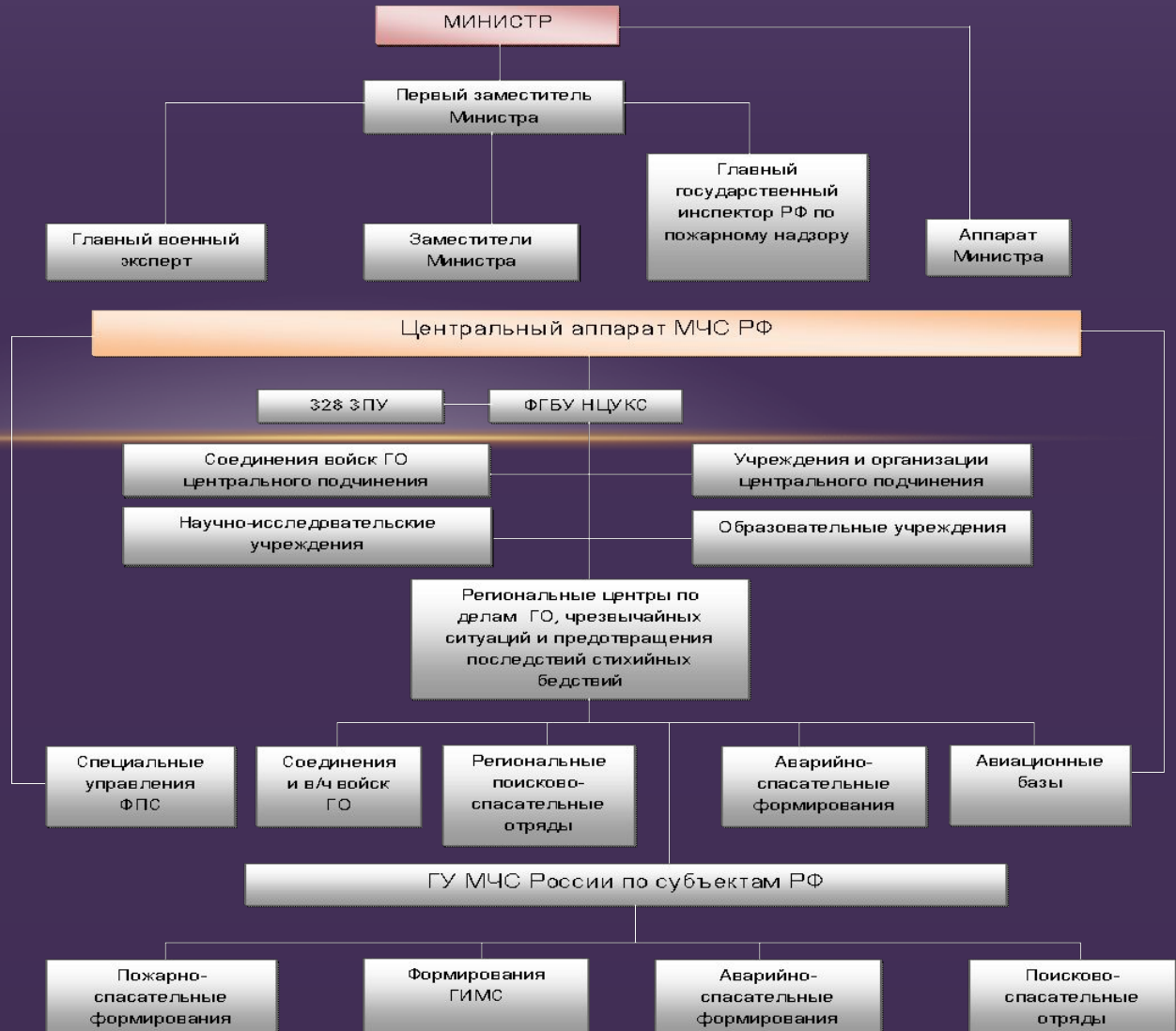
Российской Федерации по делам гражданской обороны, чрезвычайным ситуациям и ликвидации последствий стихийных бедствий (МЧС России)



ОРГАНИЗАЦИОННАЯ СТРУКТУРА МЧС РОССИИ



ШОЙГУ СЕРГЕЙ КУЖУГЕТОВИЧ,
министр Российской Федерации по
делам гражданской обороны,
чрезвычайным ситуациям и
ликвидации последствий стихийных
бедствий. Геронл армий. Геронл
Российской Федерации.



ОСНОВНЫЕ ЗАДАЧИ МЧС РОССИИ:



1. осуществление мер по организации и ведению ГО, защите населения и территорий от ЧС и пожаров, а также мер по чрезвычайному гуманитарному реагированию, в том числе за пределами страны;
2. осуществление нормативного регулирования, специальных, разрешительных, надзорных и контрольных функций по вопросам, отнесенным к компетенции МЧС России;
3. осуществление управления в области ГО и защиты населения и территорий от ЧС, обеспечения пожарной безопасности, а также координация деятельности федеральных органов исполнительной власти в указанной области;
4. осуществление сбора и обработки информации в области ГО, защиты населения и территорий от ЧС, обеспечения пожарной безопасности, а также обмена этой информацией;
5. реализация государственной политики в области ГО, защиты населения и территорий от ЧС, обеспечения пожарной безопасности.

СТРУКТУРЫ МЧС В СИСТЕМЕ ОРГАНОВ УПРАВЛЕНИЯ



МЧС Российской Федерации, возглавил созданную в апреле 1992 года Российскую систему предупреждения и действий в чрезвычайных ситуациях (РСЧС).

РСЧС получила возможность решать проблему безопасности населения и производств комплексно, путем проведения единой государственной политики в этой области.



ОСНОВНЫЕ ФУНКЦИИ РСЧС



- предупреждение возникновения ЧС;



- снижение потерь и ущерба от ЧС;



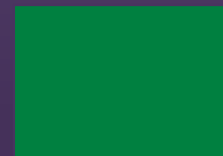
- ликвидация последствий ЧС



РЕЖИМЫ ФУНКЦИОНИРОВАНИЯ РСЧС



Режим повседневной деятельности – функционирует при отсутствии ЧС



Режим повышенной готовности – вводится при угрозе возникновения ЧС



Режим ЧС – вводится при возникновении и ликвидации ЧС



МАСШТАБЫ РАСПРОСТРАНЕНИЯ ЧС



В зависимости от масштабов распространения и тяжести последствий ЧС может быть:

- ЛОКАЛЬНОЙ



- МЕСТНОЙ



- ТЕРРИТОРИАЛЬНОЙ



- РЕГИОНАЛЬНОЙ



- ФЕДЕРАЛЬНОЙ



- ГЛОБАЛЬНОЙ



ПОСТОЯННО ДЕЙСТВУЮЩИЕ ОРГАНЫ УПРАВЛЕНИЯ РСЧС



- На федеральном уровне** - МЧС России;
- На межрегиональном уровне** - территориальные органы МЧС России, РЦ по делам ГОЧС и ликвидации последствий стихийных бедствий;
- На региональном уровне** - Главные управления по делам ГОЧС субъектов РФ;
- На муниципальном уровне** - управления (штабы) по делам ГОЧС местного самоуправления;
- На объектовом уровне** - структурные подразделения организаций, уполномоченных на решение задач в области защиты населения и территории от ЧС и (или) гражданской обороны.





РЦ МЧС РФ ПО ДЕЛАМ ГОЧС И ПРЕДОТВРАЩЕНИЯ ПОСЛЕДСТВИЙ СТИХИЙНЫХ БЕДСТВИЙ



Северо-

Центральный региональный центр – г. Москва

Южный региональный центр – г. Ростов-на-Дону

Северо-Кавказский региональный центр – г. Железноводск

Сибирский региональный центр – г. Красноярск

Дальневосточный региональный центр – г. Хабаровск

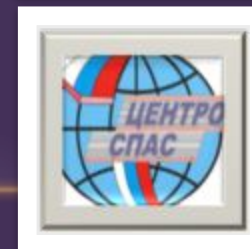
СИЛЫ И СРЕДСТВА РСЧС РОССИИ



1. Национальный центр управления в кризисных ситуациях



2. Центральный аэромобильный спасательный отряд МЧС России (Центроспас)



3. Поисково-спасательные службы

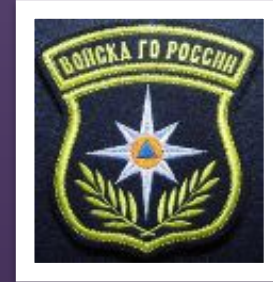


4. Центр по проведению операций особого риска «Лидер»





5. Мобильные сводные отряды частей войск ГО РФ



6. Отдельные вертолетные отряды и отдельные смешанные авиационные эскадрильи



7. Региональные специализированные отряды по тушению крупных пожаров ГПС



8. Силы и средства наблюдения и контроля



СПИСОК ИСПОЛЬЗУЕМЫХ ИНТЕРНЕТ РЕСУРСОВ И ЛИТЕРАТУРЫ



1. <http://www.mchs.gov.ru/>
2. <http://правительство.рф/#>
3. <http://64.mchs.gov.ru/>
4. <http://www.yandex.ru/>
5. www.morguefile.com
6. Положение о Министерстве Российской Федерации по делам гражданской обороны, чрезвычайным ситуациям и ликвидации последствий стихийных бедствий. Указ Президента РФ от 11 июля 2004 года № 868
7. «Гражданская оборона» В. Г. Атаманюк, Л. Г. Ширшев, Н. И. Акимов, Москва, «Высшая школа», 1986
8. Закон Правительства РФ 21 декабря 1994 г «О защите населения и территорий от чрезвычайных ситуаций природного и техногенного характера»
9. Постановление Совета министров РСФСР от 27 декабря 1990г «Об образовании Российского корпуса спасателей на правах государственного комитета РСФСР, а также формировании единой государственно-общественной системы прогнозирования, предотвращения и ликвидации последствий чрезвычайных ситуаций»