

Мир вокруг нас

«Метрополитен и почему нельзя
заходить за ограничительную линию
на платформе»

Руководитель проекта:

Дуброва Инна Анатольевна

Масная Ирина Николаевна

Андреев Никитаученик 3 класса «В»

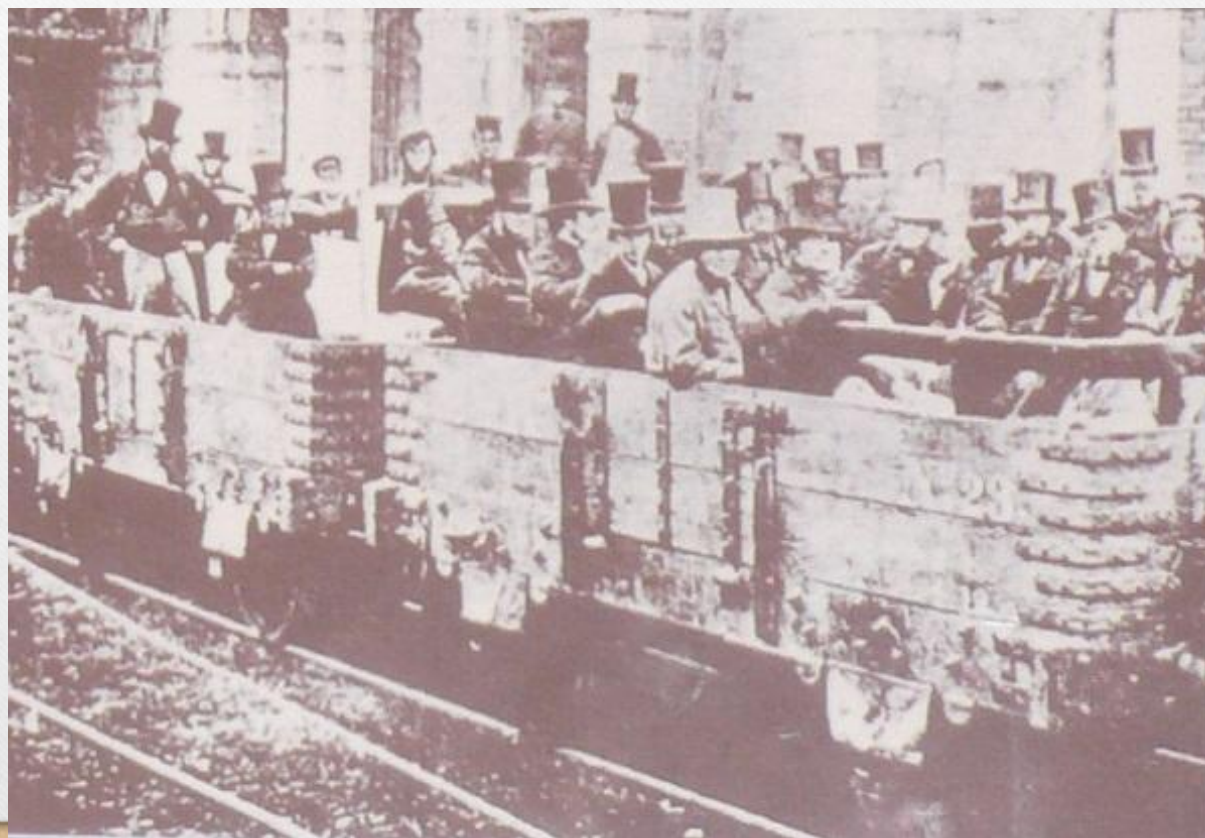
лицея 179

Метро -уникальный вид транспорта , благодаря которому проблема передвижения в мегаполисах практически решена.



Родиной метро считается Лондон. Первая станция здесь открылась в 1863 году, а подземный участок, по которому двигался поезд, составил всего 3,6 километров.

Открытые вагоны первого метрополитена в Лондоне



В России первая линия метрополитена была открыта в Москве 15 мая 1935 г. Первые пассажиры Московского метро ездили со скоростью 5 км/ч. Сегодня средняя скорость состава - 90 км/ч.



В Ленинграде метрополитен был открыт 15 ноября 1955г.
Для города , пережившего блокаду , это стало настоящим
праздником . Первый электропоезд состоял из четырех
вагонов.



В эксплуатацию введена первая линия от станции «Автово» до станции «Площадь Восстания» длиной 11 км. Сейчас метрополитен насчитывает 5 линий, 67 станций. Полная длина линий равна 113 км.



Метро-зона повышенной опасности . Все мы видели
ограничительную линию , за которую нельзя заходить
, когда стоишь на платформе . Почему?

1) У поезда есть зеркала заднего вида , которые
выдаются на небольшое расстояние . При
прохождении поезда вдоль платформы ими может
задеть близко стоящего человека.



2) Поезд, подходя к станции гонит перед собой воздушную массу, которая может сбить с ног, если стоять близко к краю платформы.
(Опыт с двумя листами А4.)



Поэтому ждать поезд лучше , стоя вполоборота , как можно дальше от края платформы(примерно на высоту своего роста)-в случае внезапного толчка это позволит избежать падения на пути.

Будьте внимательны к своей безопасности и безопасности окружающих людей.