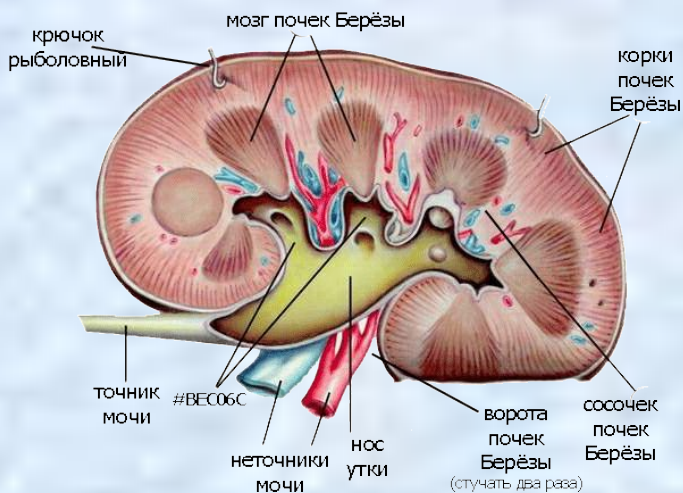
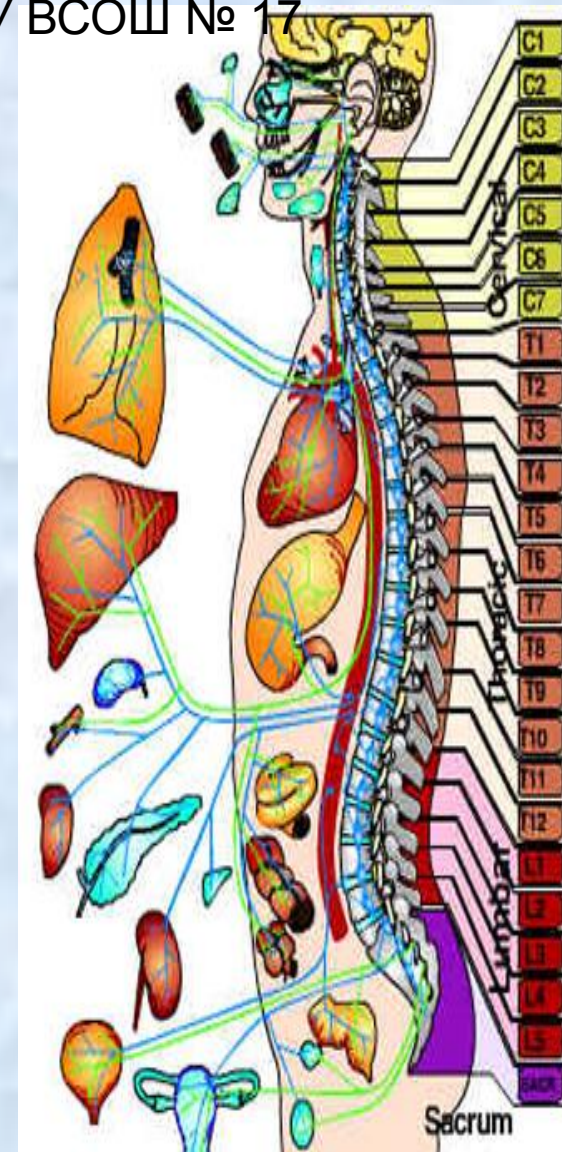


# Мишени табака

Автор: Васенева А.Ф., учитель высшей категории МБОУ ВСОШ № 17

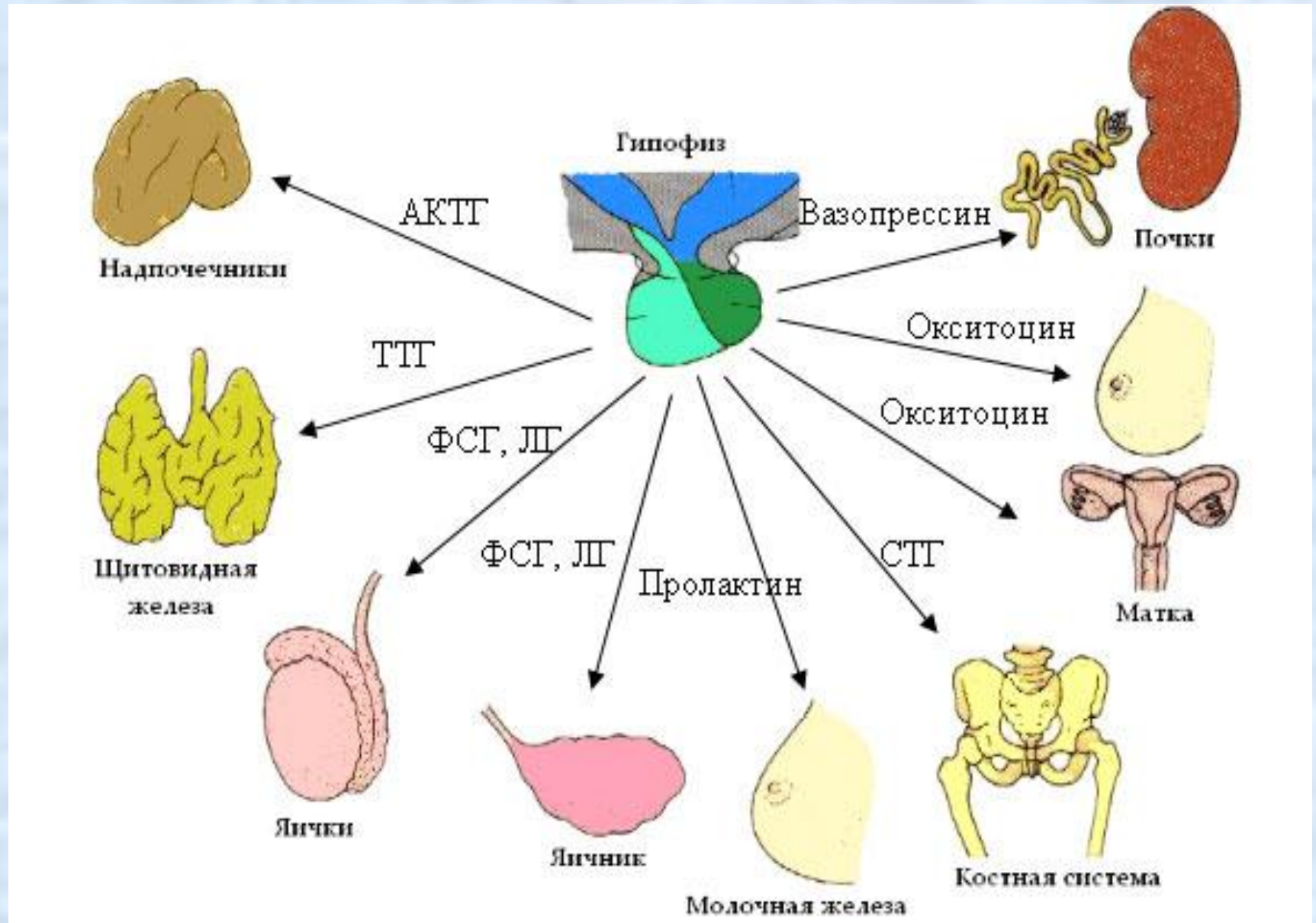
г. Калининграда





**Влияние табачного дыма  
на организм**

# Никотин нарушает работу эндокринной системы.



## Мишень - носоглотка

В первую очередь курение вредно для полости рта, носоглотки, трахеи, бронхов, легких, т.к. туда попадает **горячий дым**, который резко отличается по температуре от вдыхаемого воздуха (**до 300 °**). Когда вы вдыхаете сигаретный дым, он, проходя через ваш рот и горло, попадает в легкие.

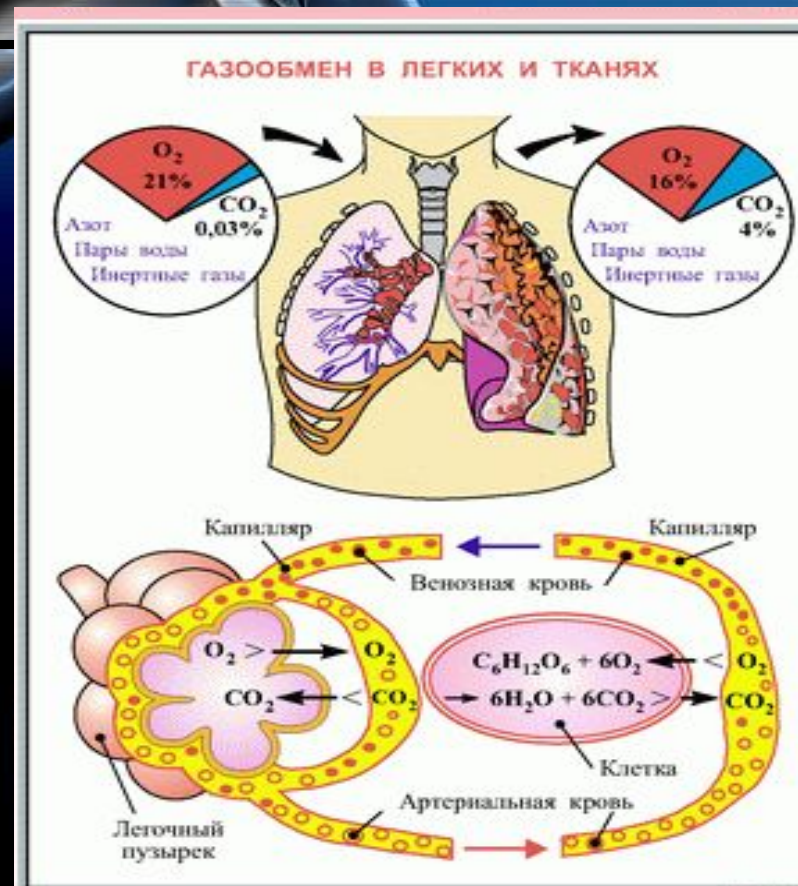


# Мишень - легкие

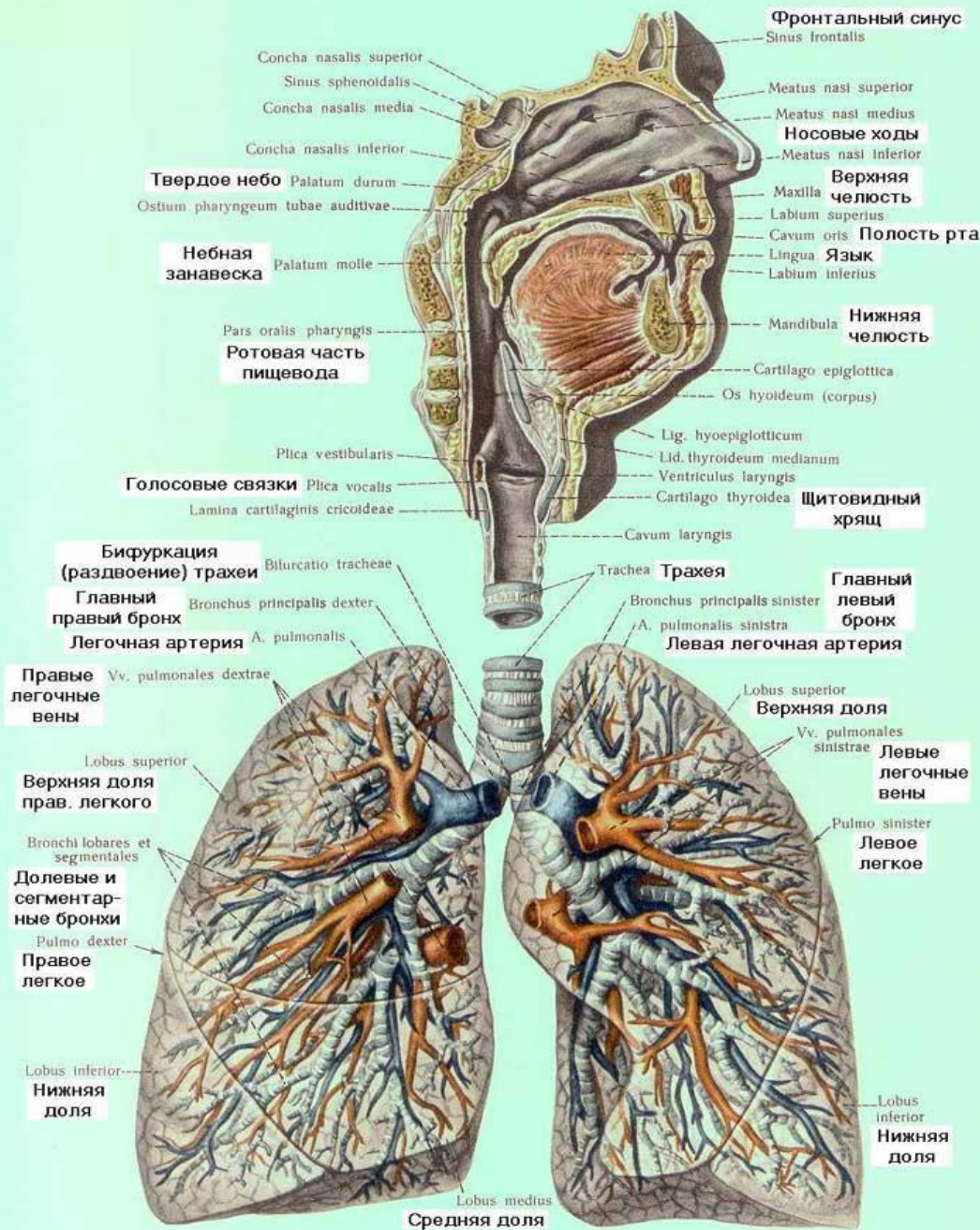
Легкие забиваются **смолами**. Помимо накопления **черноты в легких**, в них возникает огрубление мембран, через которые происходит газообмен. Финал - **гнойные бронхиты** с сумками гноя в стенках воздухоносных путей, наконец, **рак легких**.



У курильщиков изменяется тип дыхания. Если обычные люди чаще всего дышат через нос, то преобладающий тип дыхания курильщиков - дыхание через рот.

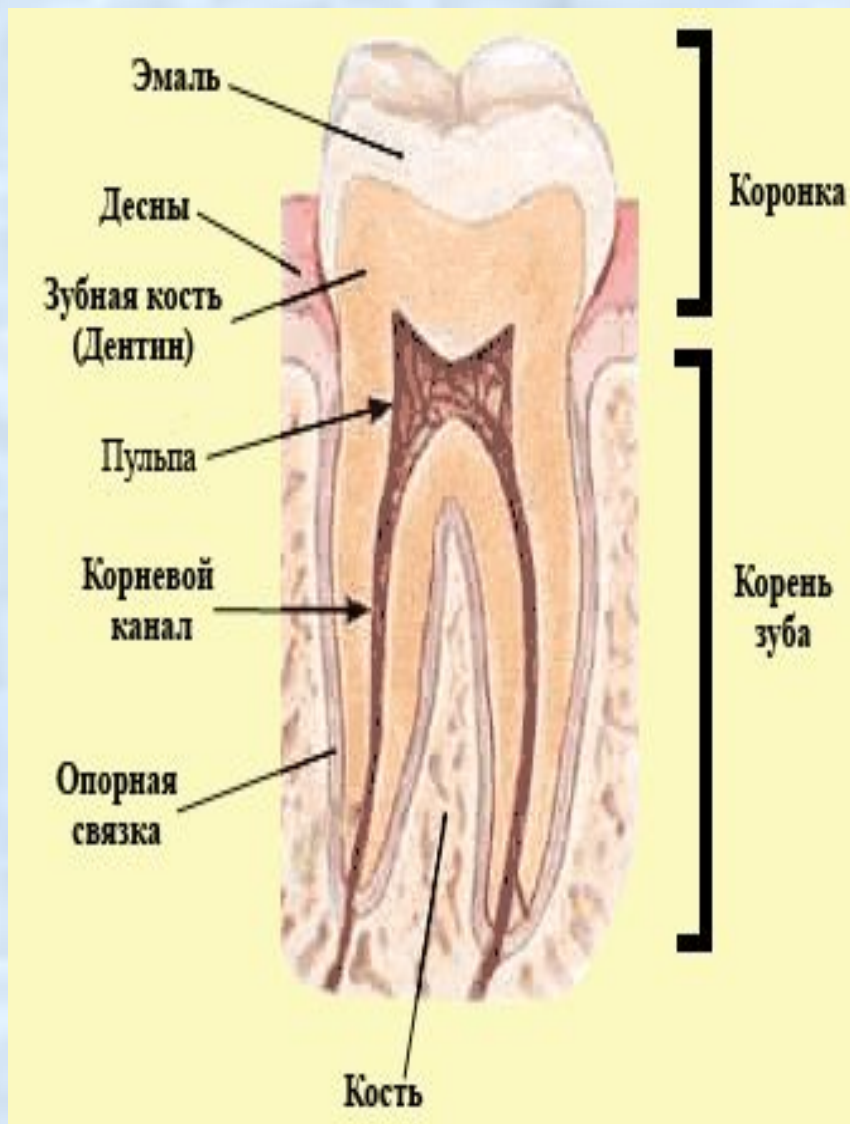


**Вследствие нарушения механизма очищения и согревания вдыхаемого воздуха, повышается число микробов, попадающих в организм, поэтому частые ангины, фарингиты...**



*Дыхательный аппарат (полусхематично).*

(Сагиттальный, немного отступая от срединной плоскости, разрез полости носа, рта и гортани.)



## Мишень - зубы

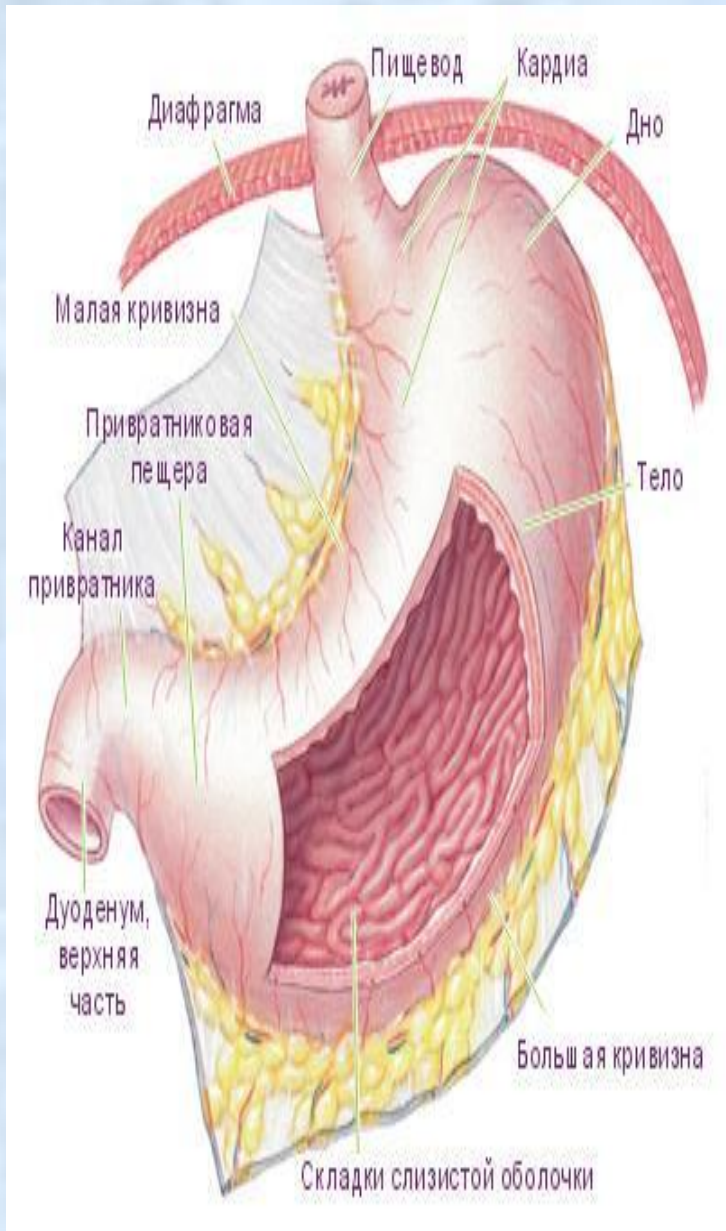
**Происходит  
отложение  
зубного камня,  
развивается  
кариес зубов,  
кровоточивость  
десен.**



# Мишень - желудок

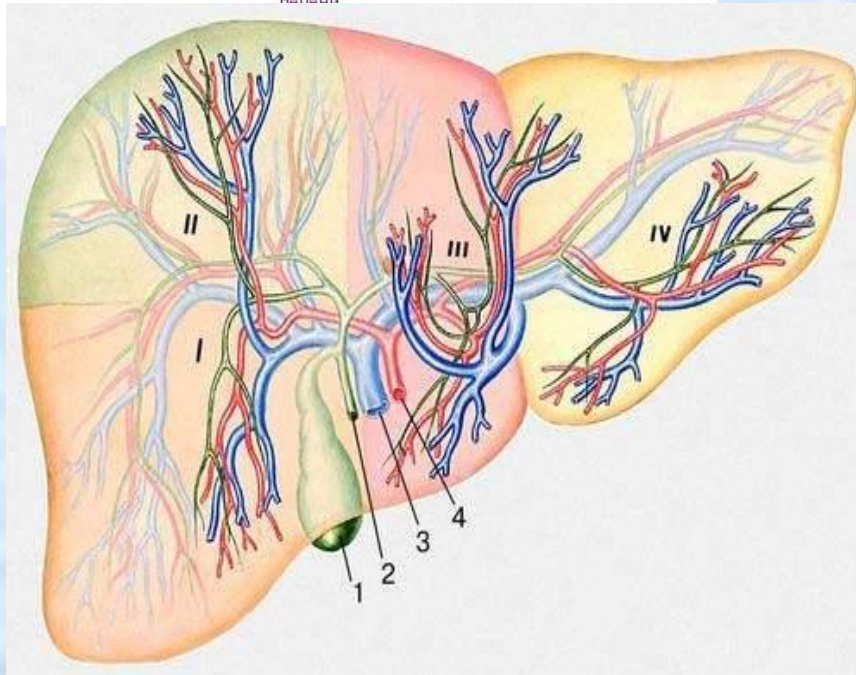
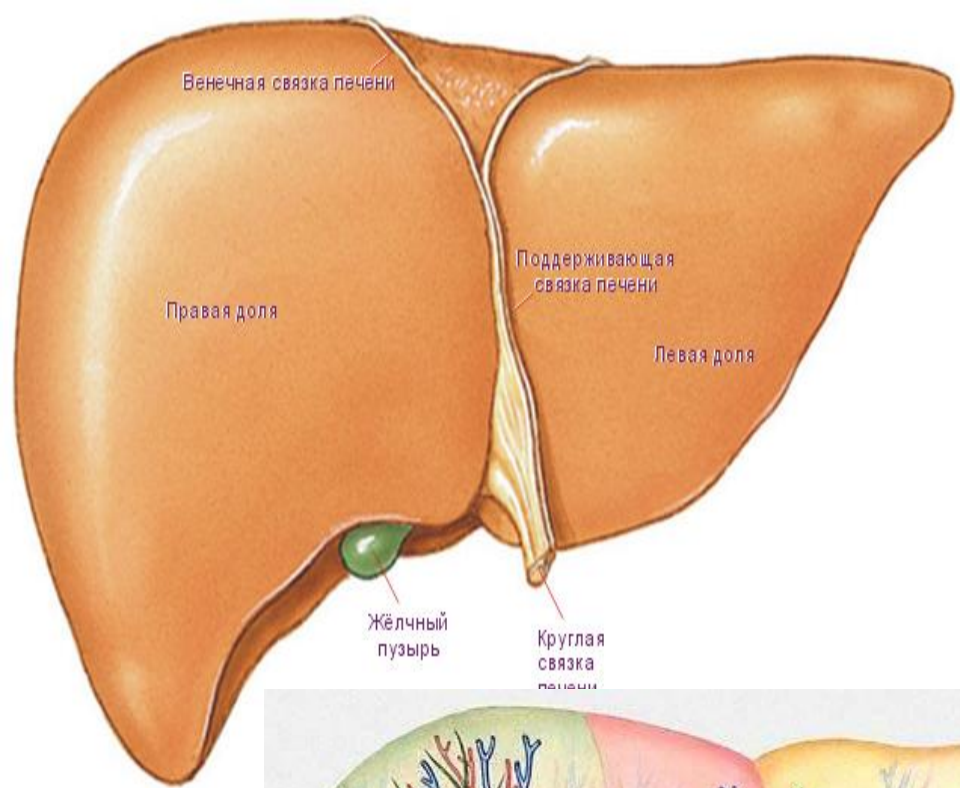
Табачный дым при курении попадает в ротовую полость, а со слюной в желудок.

Табачные ингредиенты раздражают слизистую оболочку желудка при проглатывании их со слюной.





Ядовитые вещества разрушают слизистую пищеварительного тракта и нарушают работу кишечника.



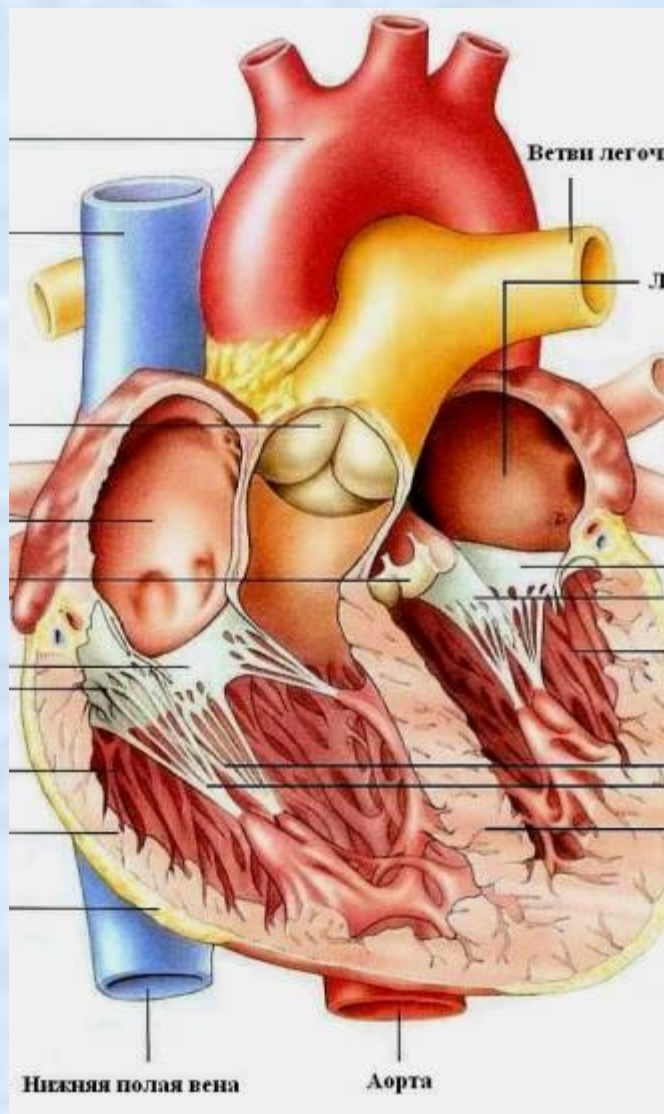
**Мишень - печень**

**Смолы,  
никотин  
разрушают  
клетки печени и  
нарушают  
кровоток в ней.**



Мишень - сердце

**Часто курящие испытывают боли в сердце. Это связано со спазмом коронарных сосудов, питающих мышцу сердца с развитием стенокардии. Инфаркт миокарда у курящих встречается в 3 раза чаще, чем у некурящих.**



# Мишень – кровеносные сосуды

Никотин – это сосудистый яд. Вначале при вдыхании табачного дыма происходит **расширение** сосудов. Но за расширением следует **сужение** сосудов, зачастую более сильное.





*Я написала твое имя на  
сигарете, зажала ее, чтобы выкурить и  
забыть тебя, но... поняла, что дышу тобой*

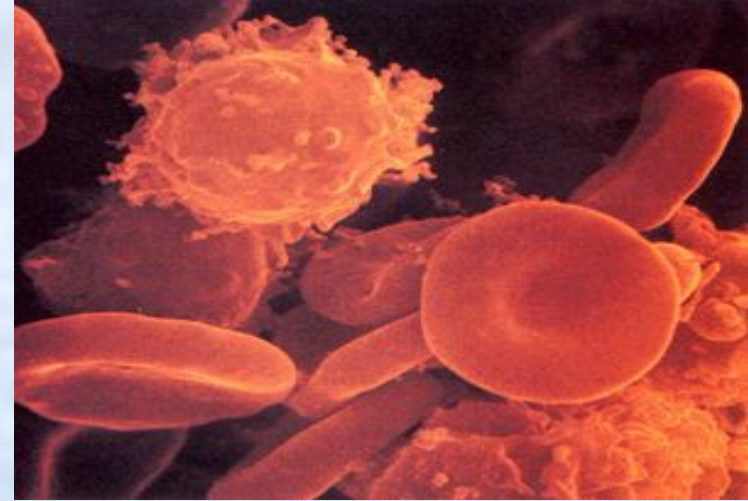
.....

Частое воздействие на сосуды приводит к повышению кровяного давления, **нарушению питания** мышцы сердца.

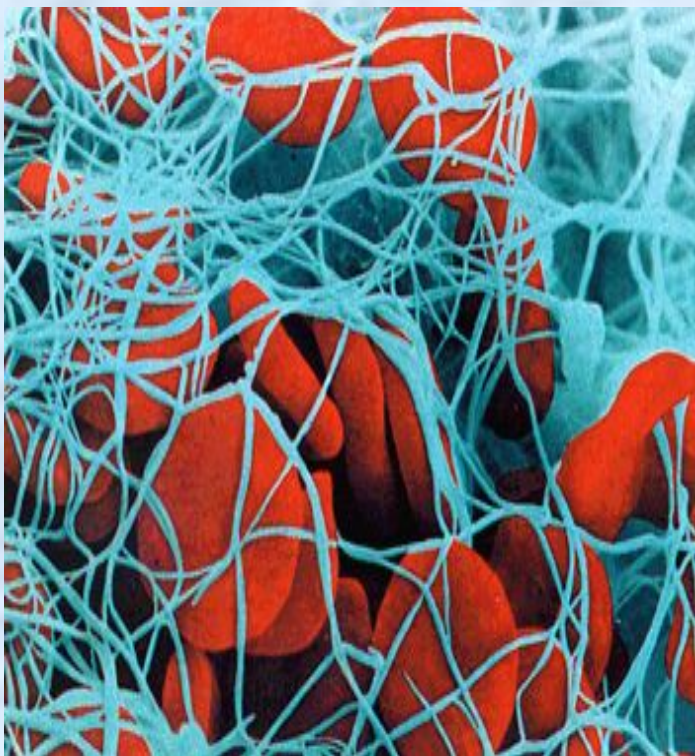
## Мишень - кровь

Вещества, содержащиеся в табачном дыме, влияют на **усвоение кислорода** гемоглобином крови и тканями.

**Поражение мембраны** эритроцитов, приводит к их преждевременному износу и повышению **нагрузки** на печень, которая перегружается продуктами их распада. Повышается **уровень холестерина** в крови.

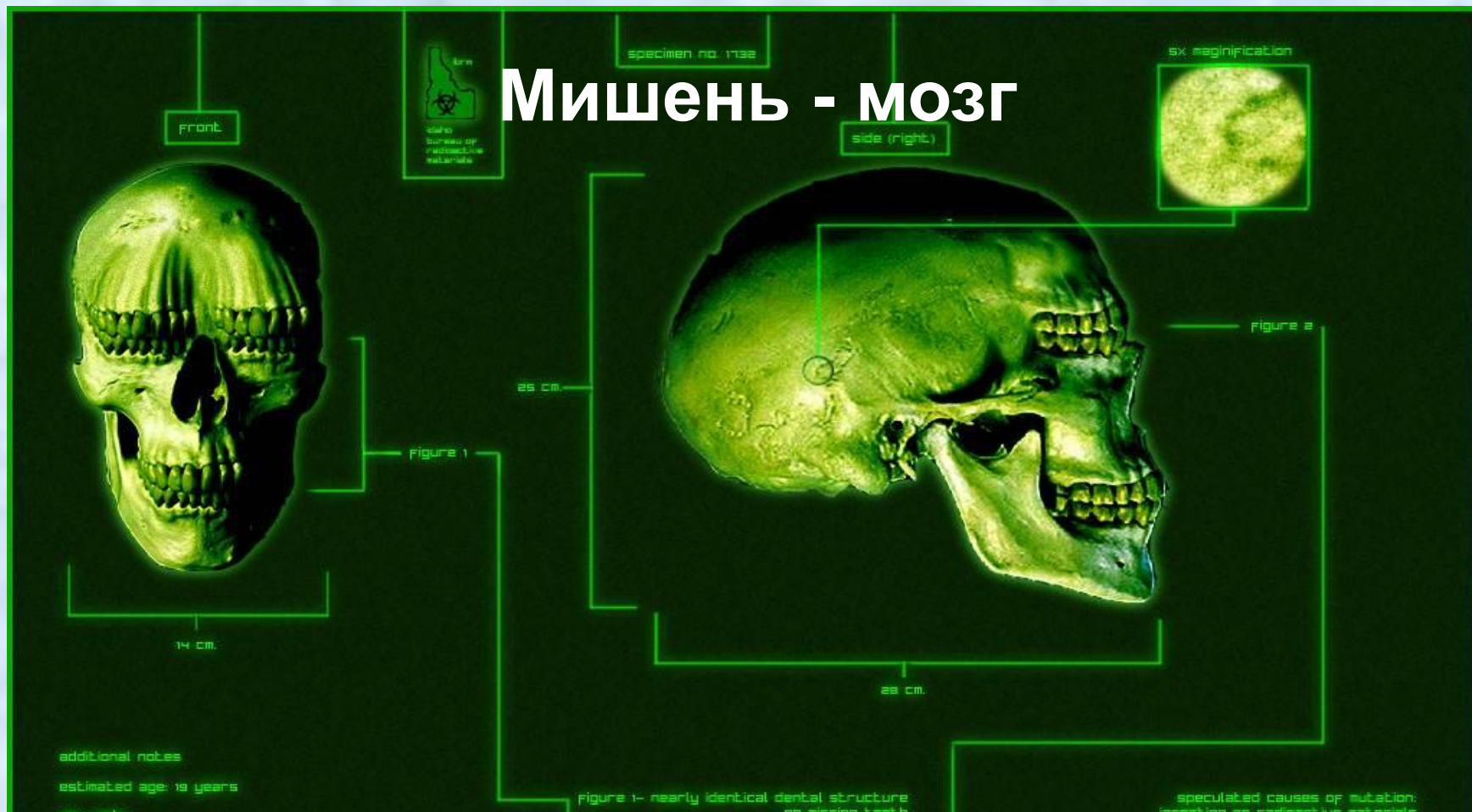






**Под воздействием  
никотина  
нарушается  
свертываемость  
крови у человека,  
перенос гормонов к  
органам-мишеням;  
равномерное  
распределение  
тепла по всему  
организму;  
защитные функции;**

# Мишень - мозг



Курильщики разрушают свою нервную систему. Живут от сигареты до сигареты. **ГОТОВЫ ВСПЫХНУТЬ** по незначительному поводу.

Вещества, содержащиеся в табачном дыме обладают таким же действием как и наркотики. Вдыхание табака вызывает приятные ощущения, может создаться впечатление повышения работоспособности с возникновением желания курить еще. Так возникает психическая зависимость.

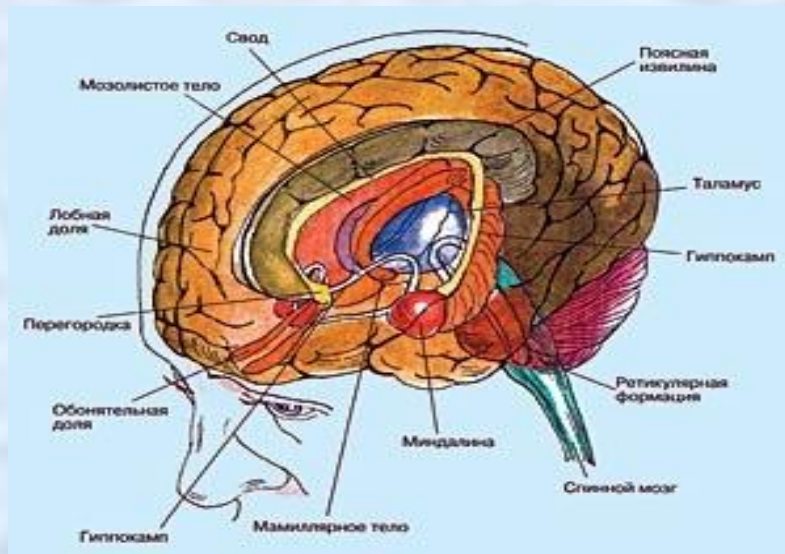




Вещества, содержащиеся в табаке, сходны с веществами вырабатываемыми головным мозгом – эндорфинами.

При курении создается ситуация, когда организм получает двойную дозу удовольствия и производство собственных эндорфинов прекращается. **Возникает физическая зависимость**.

**Сон** курильщика всегда **хуже**, чем у некурящего. Курильщики **нервно истощены** больше, чем другие. Они более агрессивны и раздражительны.



## Мишень – кожные покровы

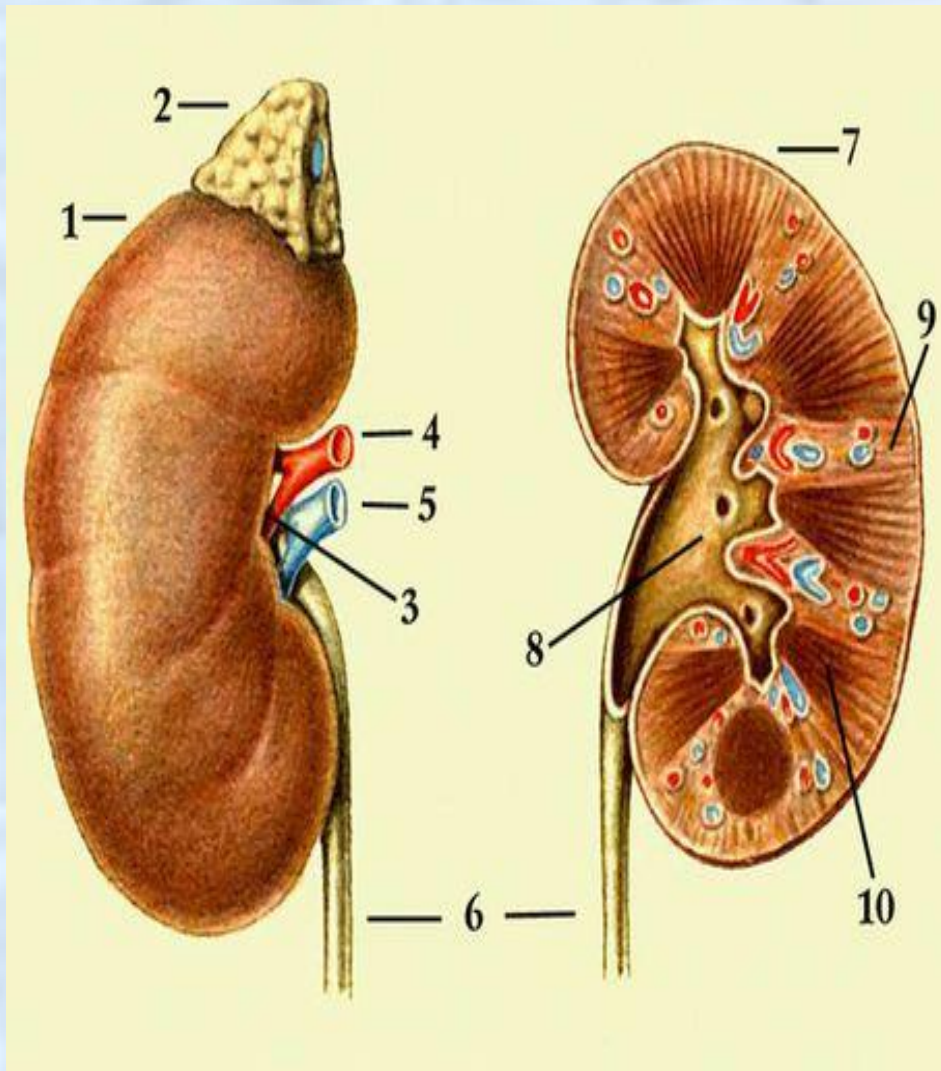
При курении ядовитые вещества, содержащиеся в табачном дыме, уменьшают **эластичность** кожных тканей, что вызывает **дряблость** кожи и **морщины**.



Ногти и зубы приобретают **желтый цвет**. Те же вещества могут способствовать **облысению**.



# Мишень - почки



Табачный дым нарушает работу почек. Ядовитые вещества, лекарства, продукты распада накапливаются в организме и как результат изменяется цвет кожи..

Страдает работа органов зрения и  
всех анализаторов организма.







**Наступают  
быстро  
процессы  
старения  
организма.**

# Мишень - ребенок



**Когда беременная женщина курит, ее ребенок находится в наполненном дымом лоне. Он кашляет, давится, его сердце бьется чаще.**

- Средний вес новорождённого ребёнка 3кг 300гр.
- Если у ребёнка курящий отец, то его вес будет меньше среднего на 6%, если курящая мать, - меньше на 9%.



ОН УЖЕ ИМЕЕТ МОЗГ, ПОЗВОНОЧНИК И...  
НИКОТИН В СВОЕМ ОРГАНИЗМЕ!



**Определите  
сколько теряет  
в весе в  
граммах  
новорождённы  
й, если курит  
А) мать  
Б) отец  
В) оба  
родителя?**



**Пусть  
курит...**

**Дети курящих родителей  
привыкают к никотину с детства**



Твоё будущее зависит от тебя.