

# Молодежная субкультура

# *Молодежная субкультура*

---

**Субкультура** – это способ выражения индивидуальности молодых людей, система норм и ценностей, отличающих группу от большинства других сообществ.

## ***Мотивы включения в субкультуру:***

- ❖ *Общение со сверстниками;*
- ❖ *Защита от окружающего мира;*
- ❖ *Престиж;*
- ❖ *Самоутверждение личности;*
- ❖ *Психологический комфорт.*

# *Молодежная субкультура*

---

## **Включение в субкультуру чревато:**

- ✓ *Употреблением наркотиков;*
- ✓ *Употребление спиртного;*
- ✓ *Участие в противоправных действиях;*
- ✓ *Формирование антиобщественных ценностей.*

# *Молодежная субкультура*

---

Субкультура делится на три подгруппы:

- **Асоциальная** (*стоят в стороне от социальных проблем, не представляют угрозы для общества*);
- **Анти-социальная** (*ярко выраженный агрессивный характер, стремление утвердить себя за счет других, нравственная глухота*);
- **Про-социальная** (*социально-положительные группы, приносящие пользу обществу, решают социальные проблемы культурно-защитного характера*).

# Асоциальная группа



## ГОТЫ

Субкультура,  
замкнутая сама на себе.  
В одежде предпочитают  
черный цвет, аксессуары  
связаны со смертью,  
собираются на кладбищах,  
музыка берет начало  
в готических церковных  
гимнах.

# Асоциальная группа



## ПАНКИ

Шокирующий имидж: экзотические прически, раскрашенные в разные цвета волосы и лица, собачьи ошейники и цепочки от унитаза на шеях, булавки в куртках, майках, джинсах и ушах, мелкие металлические предметы, носимые как серьги, цветные детали в одежде, высокие ботинки, драные джинсы.

# Асоциальная группа

## ПАНКИ

Девиз:

«Живем здесь,  
сейчас и сегодня»



# Асоциальная группа

## РАСТАМАНЫ (растафари)

Тесно связана  
с зародившимся в  
Вест-Индии  
религиозно-культурным  
направлением и  
музыкой регги.



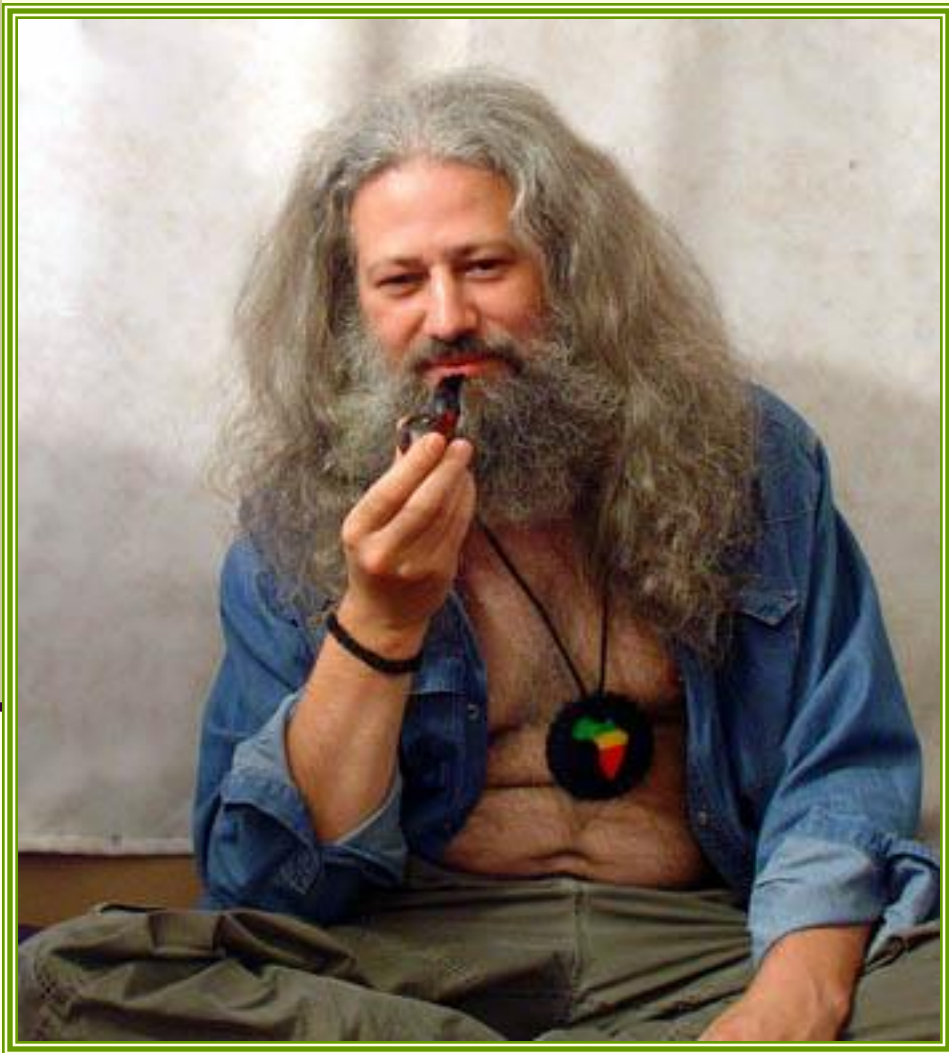


# Асоциальная группа

## РАСТАМАНЫ (растафари)

Растафарианство –  
религия черных американцев  
– проповедовало исход  
из западного мира  
на землю обетованную.

Опасно тем,  
что проповедует  
употребление  
легких наркотиков.

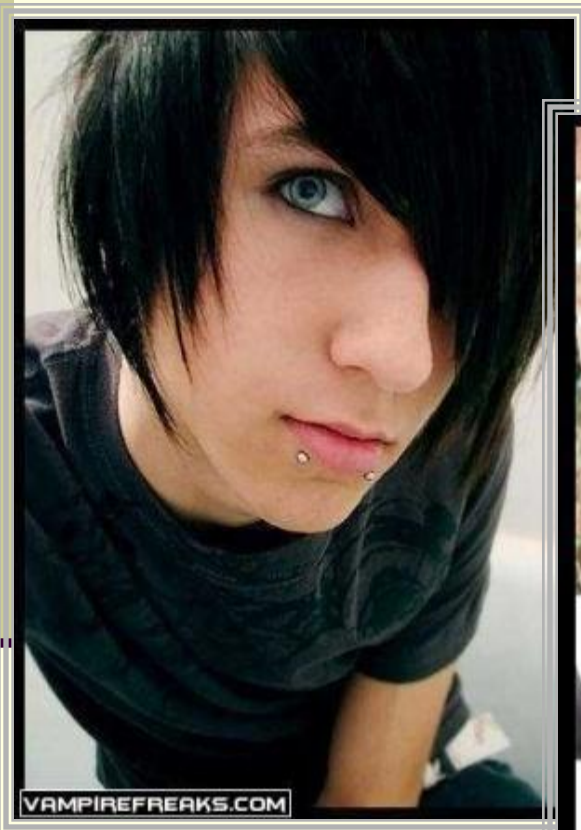


# Асоциальная группа

РАСТАМАНЫ  
СИМВОЛЫ



# Асоциальная группа



## ЭМО

Сверхэмоциональные молодые люди, остро реагирующие на любые внешние раздражители. Любят выставлять свои эмоции напоказ. Легко переходят от смеха к слезам и наоборот.

# Асоциальная группа



## ЭМО

В одежде предпочитают стиль «унисекс», сочетание черных и розовых цветов, волосы обязательно должны быть выкрашены в черный цвет. Фанаты пирсинга. Считается признаком высшего шика иметь следы от вскрытия вен на запястьях. Представителей этой группы дружно не любят и бьют все другие группы и группировки.

# Асоциальная группа

---

## МАЖОРЫ

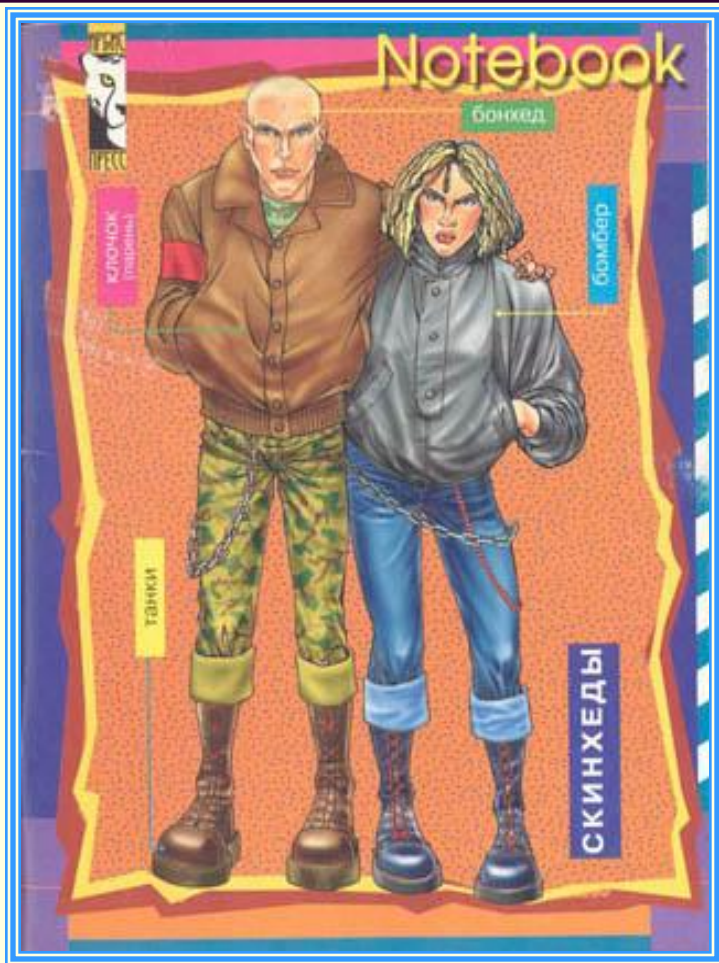
Кредо – высокий уровень жизни. Проповедают теорию хайлайфизма. Они умеют зарабатывать деньги, их привлекает западный образ жизни. Склонны к бездуховности и вещизму.

## ТОЛКИЕНИСТЫ

(ролевики)

Отождествляют себя с героями книги «Властелин колец», живут не столько в реальном, сколько в выдуманном мире, воображая себя его жителями.

# Анти-социальная группа



## СКИНХЕДЫ (СКИНЫ)

Стандартный внешний вид скинхеда – бритая голова, высокие армейские ботинки, камуфляжные штаны или высоко закатанные джинсы с подтяжками и дутая куртка «бомбер», на которой часто можно встретить нашивку в виде кельтского креста или свастики.

# Анти-социальная группа



## СКИНХЕДЫ (СКИНЫ)

Движение неоднородно:  
оно стоит на пересечении музыки,  
стиля, политики и социальных  
теорий.

Есть скинхеды-последователи  
Троцкого, анархии и Кропоткина,  
есть бон-хеды – расисты и  
антисемиты и т.д.

# Анти-социальная группа

## СКИНХЕДЫ (СКИНЫ)

Основным идеологическим базисом скинхедов являются воинствующий национализм и расизм.

Культовым политическим деятелем для них является Адольф Гитлер и лидеры ку-клус-клана.





# Анти-социальная группа



ФАНАТЫ

(ФАНЫ, ХУСЛЫ)

Страстные поклонники;  
молодые люди, для которых  
предмет поклонения  
превращается чуть ли не  
в единственный смысл жизни.  
Спортивные фанаты представляют  
собой группировки молодежи,  
объединенные одной целью:  
поддержать игру предпочитаемой ими спортивной команды, клуба.

# Анти-социальная группа



## ФАНАТЫ (ФАНЫ, ХУСЛЫ)

Очень часто фанаты превращаются в спортивных хулиганов, для которых главная цель – подраться с командой противников и или разрушить и осквернить что-либо материальное, давая выход собственной агрессивности.