

Молодые «Люди XXI»

общие черты локомотивной группы и
региональная специфика

Фонд Общественное Мнение

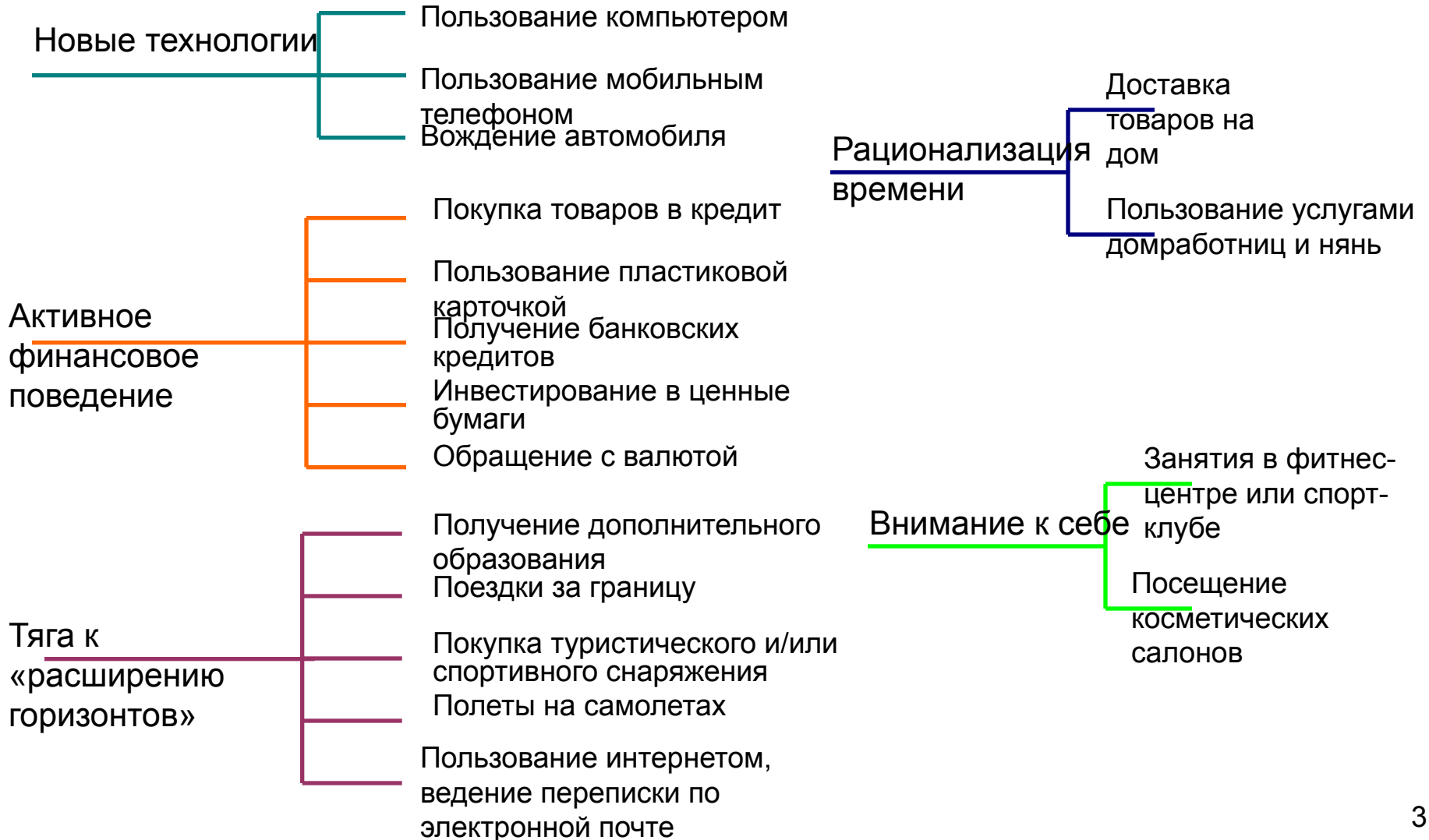
Лариса Паутова
д.соц.н. , директор проекта «Новое поколение»



Кто такие Люди XXI?



Критерии выделения Людей XXI



Практики Людей XXI

в % от групп



Люди XXI - кто они?



- около **15%** населения страны
- преимущественно живут в городах и мегаполисах
- месячный доход около половины Людей-XXI – **выше 7 тысяч рублей на члена семьи**; среди населения людей с таким доходом – не более 30%
- более **80%** являются опытными пользователями компьютера
- более **60%** людей-XXI предпочитают покупать одежду и обувь в магазинах, а не на вещевых рынках
- **47%** регулярно посещают театры, концертные залы; среди населения таковых только 17%.

Молодые Люди-21: сколько их?

Среди молодежи число людей XXI закономерно повышается с возрастом, к 20 годам значительно превышая «среднероссийский» уровень:



Молодежь в целом по России

- 16-17 лет – 9%
- 18-20 лет – 16%
- 21-23 года – 22%

Городская молодежь

- 12-15 лет – 7%
- 16-17 лет – 12%
- 18-20 лет – 19%
- 21-23 года – 40%

Индивидуализм-патернализм



в % от групп

■ мое материальное положение зависит от меня самого (самой)

■ мое материальное положение зависит от обстоятельств

Население в целом

39

56

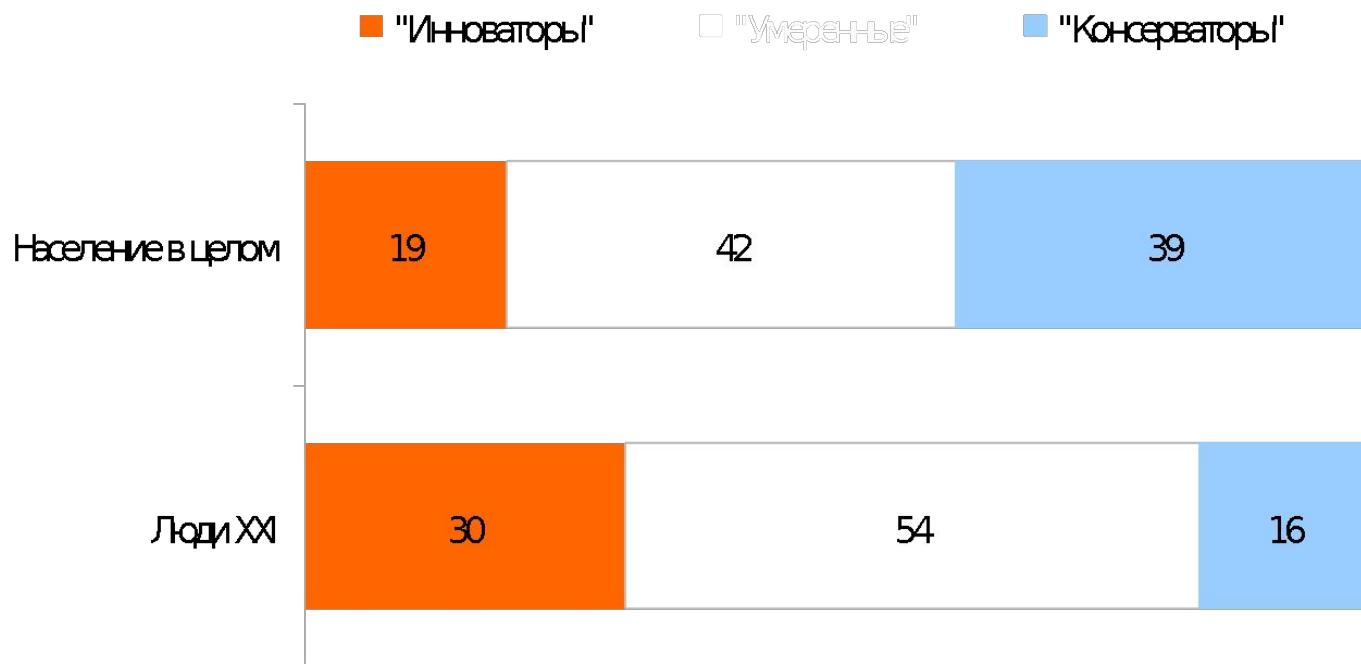
Люди XXI

66

31

ИННОВАЦИОННОСТЬ

в % от групп



«Интенсивная включённость»

«Работы – валом. Иногда даже времени на еду не хватает»



Активность в случае материальных трудностей

трудностей

в % от групп



Непрерывное самообразование

*«У меня три диплома:
переводчика,
врача,
маркетолога, но
реально больше»*



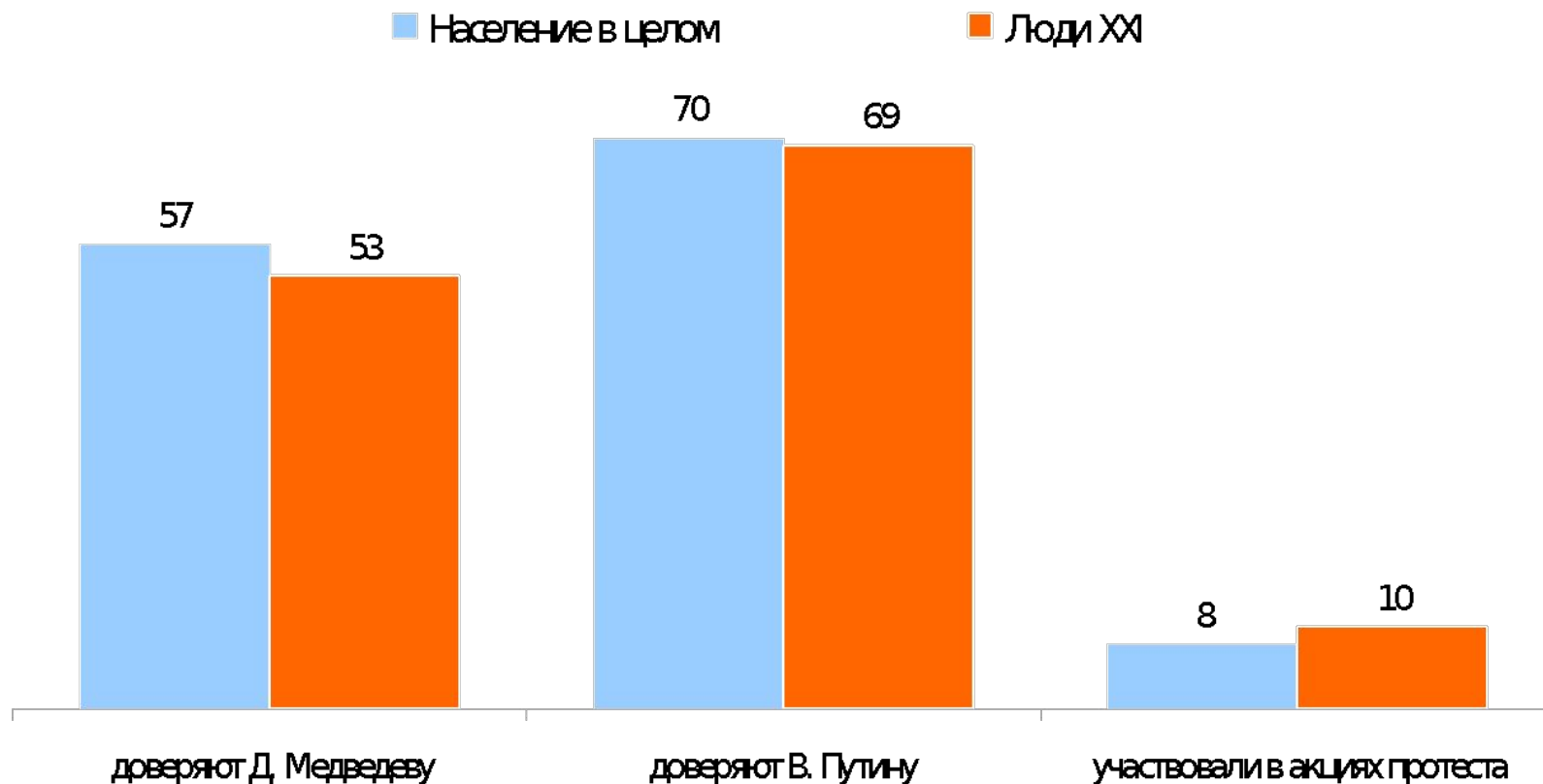
Стремление к творчеству

*«Люблю
фотографирова
ть,
путешествоват
ь, рисовать
мультки»*

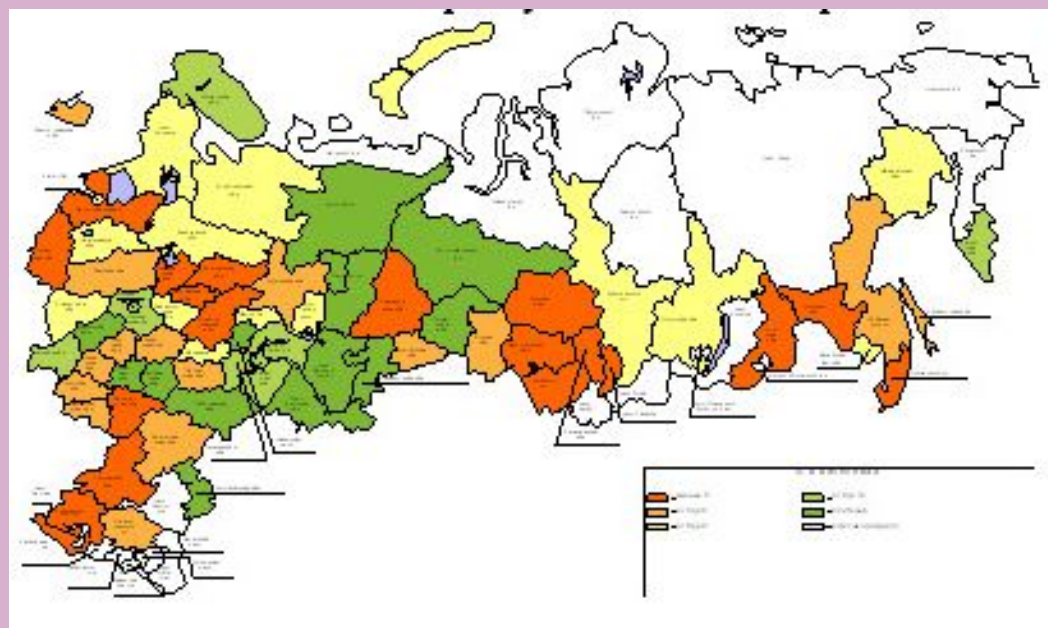


Политические установки

в % от групп



Люди XXI в регионах



Люди XXI в регионах

Чаще чем в среднем Люди XXI выявлены в

- г. Москве – **26%**,
- Приморском крае – **25%**
- г. Санкт-Петербурге – **21%**
- Московской области – **20%**
- Томской области – **20%**
- Ханты-Мансийском АО – **19%.**

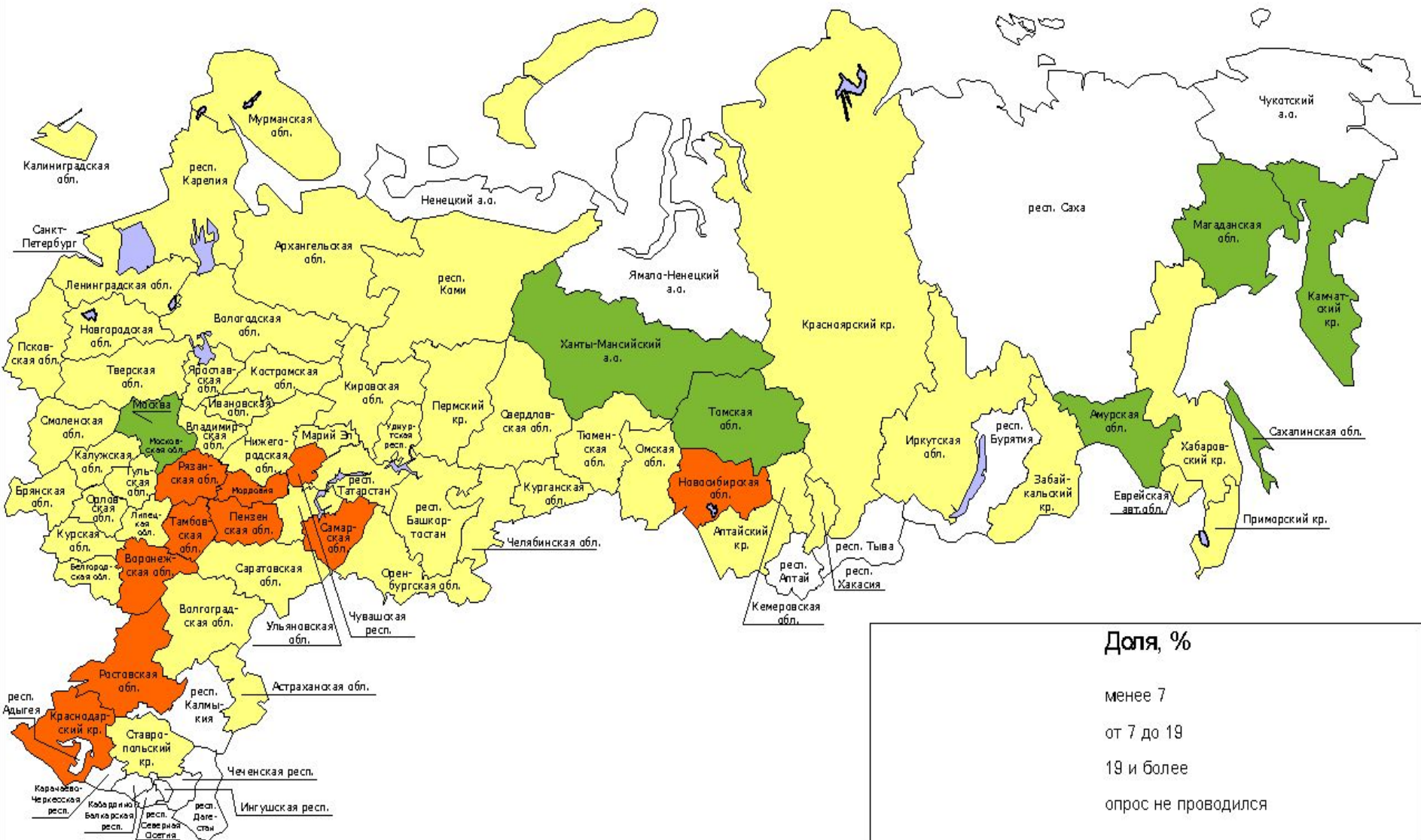
Реже чем в среднем Люди XXI выявлены в

- Новосибирской области – **6%**
- Пензенской области – **6%**
- Самарской области – **6%**
- Рязанской области – **6%**
- Тамбовской области – **5%**
- Краснодарском крае – **5%**
- Ростовской области – **5%**
- Чувашской Республике – **5%.**

Средний показатель доли Людей XXI в:

- Челябинской области – **12%.**
- Ульяновской области – **9%**
- Свердловской области – **8%**

Люди XXI в регионах

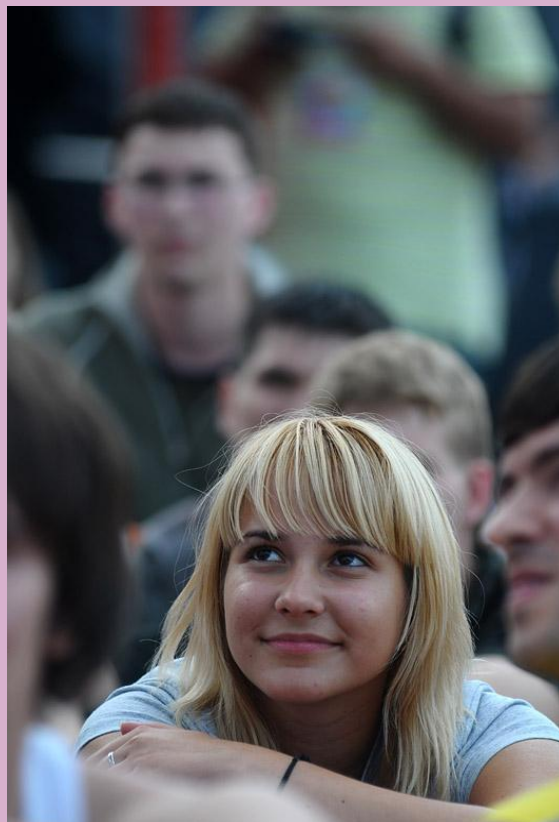


Одни люди любят перемены, новшества, охотно изобретают, экспериментируют - и в работе, и в повседневной жизни. Другие относятся к переменам, новшествам настороженно, не склонны изобретать новое, не любят экспериментов. Куда на шкале Вы поместили бы себя?

"Инноваторы"



Проблемы Людей-XXI в регионах



Молодые Люди XXI готовы уехать из города



**На какие из перечисленных рисков, жертв или ограничений Вы готовы пойти ради достижения своих жизненных целей?
(Карточка. Любое число ответов.)**

Вложения в Людей XXI





Лариса Паутова

Директор проекта

«Новое поколение»

Доктор социологических наук

Фонд «Общественное мнение»

pautova@fom.ru