

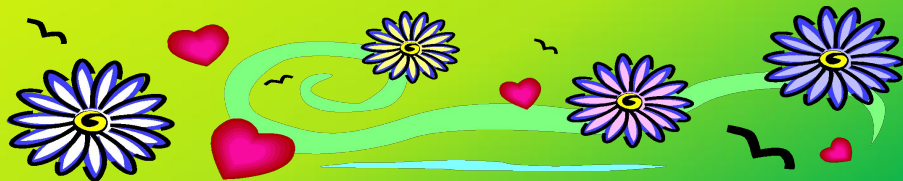
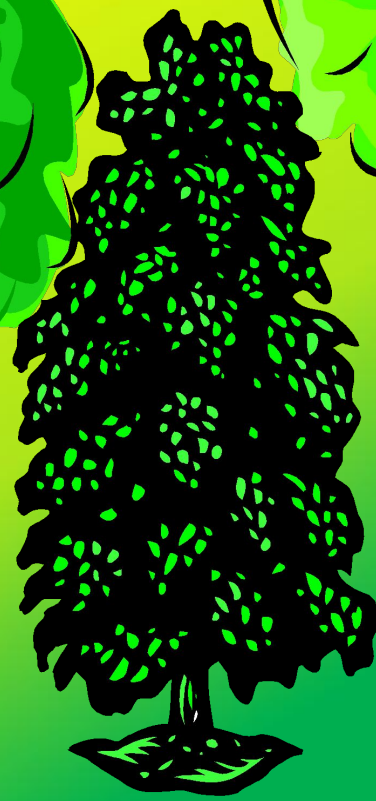
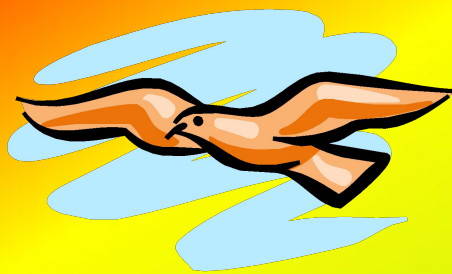
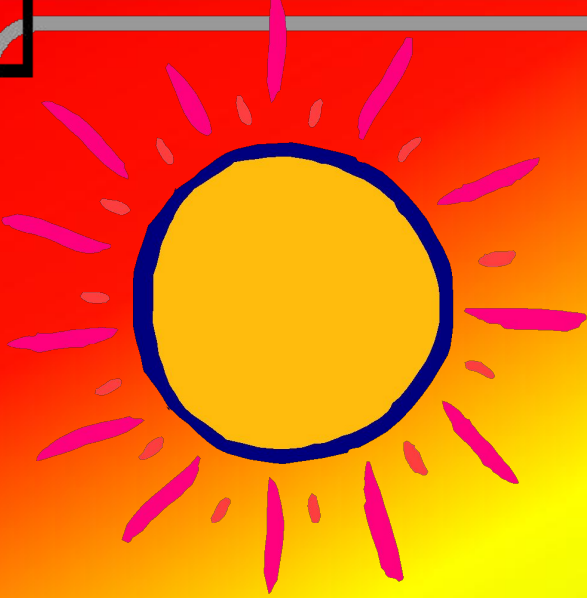
«Юный пешеход»

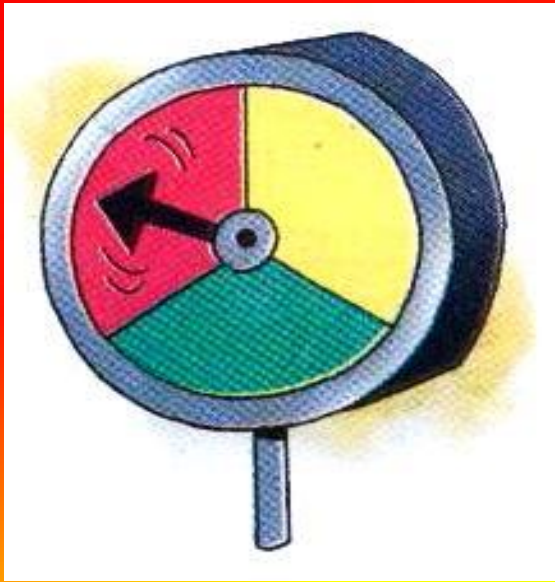




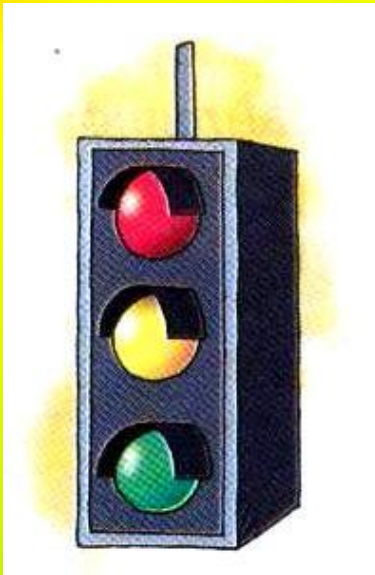
«Юный пешеход»







Первый светофор в России был в форме круга. Регулировщик поворачивал стрелку на нужный цвет.



Светофор греческое слово, оно означает «несущий свет».

«Собрать цвета светофора»

Если свет зажёгся



Значит двигаться опасно,

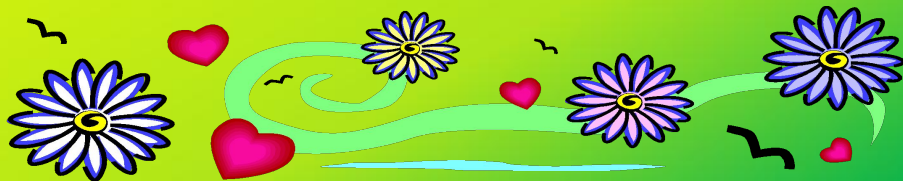
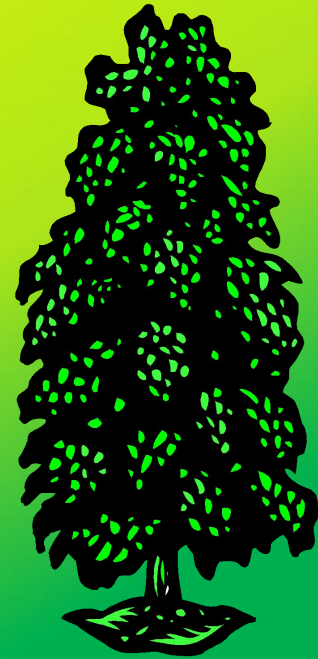
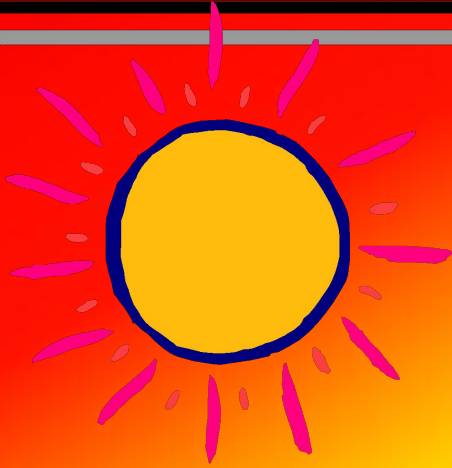
 свет – предупреждение:

Жди сигнала для движения.

Свет  говорит:

«Проходите, путь открыт!»





Кто на картинке ведёт себя правильно,
а кто неправильно

Правильно

Неправильно

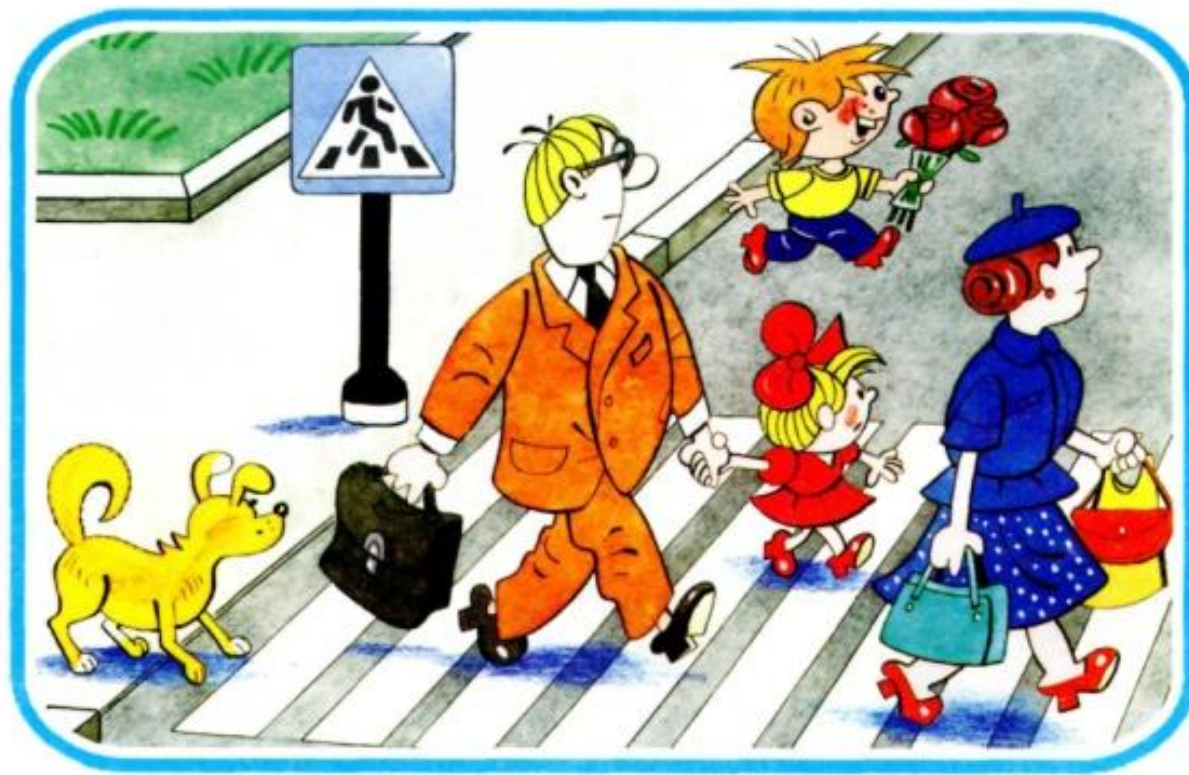


ПРАВИЛЬНО НЕПРАВИЛЬНО



ПРАВИЛЬНО

НЕПРАВИЛЬНО



«Юный пешеход»

