



# Наш друг Светофор

Перфилова И.В.  
Воспитатель ГПД  
ГБОУ гимназия № 293

## **Из истории...**

**Первый светофор был изобретён в 1868 году в Лондоне. Это был газовый фонарь с двумя фильтрами :зелёным и красным.**

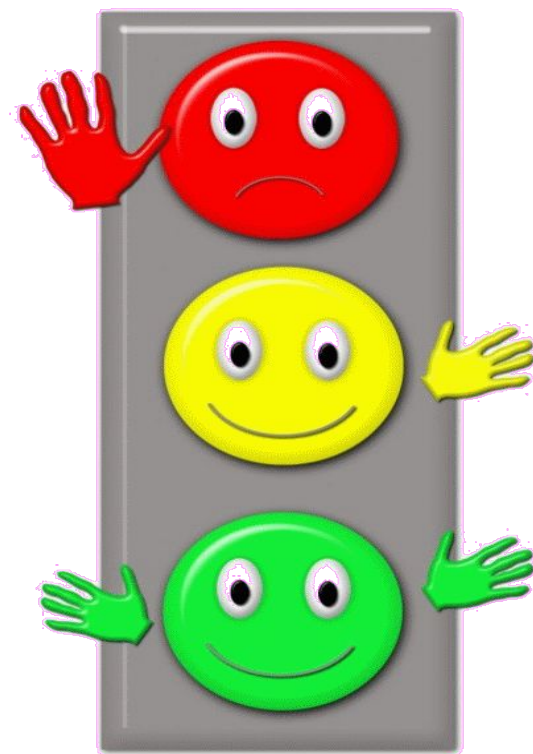
**Стоит отметить, что эта идея была не столь удачной, в первую очередь шум от цепи, поднимающей механизм, пугал лошадей.**

**Более того, неизвестно по каким обстоятельствам, но семафор взорвался через несколько недель после работы.**

Первый светофор был  
двухсекционный фонарь  
**красный** и **зелёный**.

Третью секцию-**жёлтый**  
цвет-заменял регулировщик.

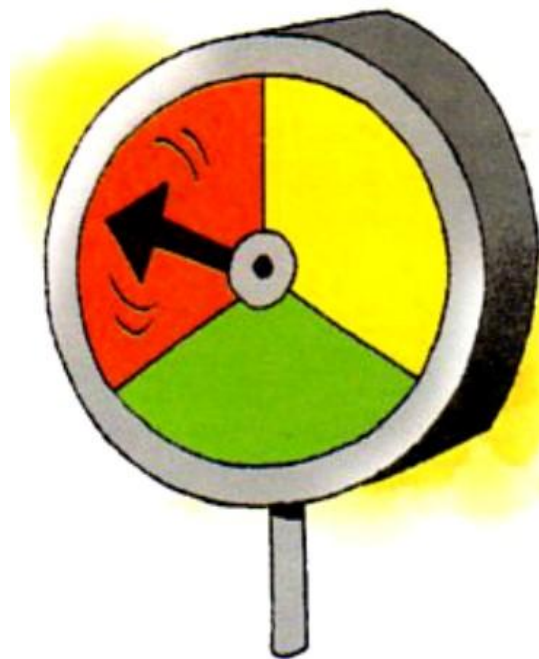
Он свистел в свисток,  
предупреждая, что один  
сигнал вот- вот сменится  
другим



**Первый сигнальный  
светофор появился в  
США в 1919 году.**

**В России первый  
трёхсекционный светофор  
появился в 1929 году в  
Москве.**

**Светофор был в форме  
круга. Регулировщик  
поворачивал стрелку на  
нужный цвет.**



**Его язык совсем  
простой-  
ты должен знать об этом  
слова:**

**«Иди»**

**«Внимание»**

**«Стой»**

**Он говорит нам цветом.**





**Красный** цвет очень заметный.

С красным цветом связано представление об огне, опасности.

Он призывает к осторожности.

Вот почему красному сигналу поручили останавливать транспорт и пешеходов.



**Жёлтый** цвет

**напоминает солнышко.**

**Оно предупреждает:**

**«Внимание!**

**Будь осторожен.**

**Не торопись!»**



**Зелёный** цвет-это  
безопасность .

**Зелёный** цвет-это поля,  
луга , леса.

**Все то, что связано с  
покоем и отдыхом.**

**Это безопасность.**



# Наш дружок-СВЕТОФОР

**Заучи закон простой:  
Красный свет зажётся...стой**

**Жёлтый скажет пешеходу  
Приготовься...переходу**

**А зелёный впереди,  
Говорит он всем...иди**



**Дисциплина на  
дорогах и в транспорте -  
залог безопасности.**

**Соблюдение правил  
дорожного движения  
должно стать вашей  
привычкой.**

