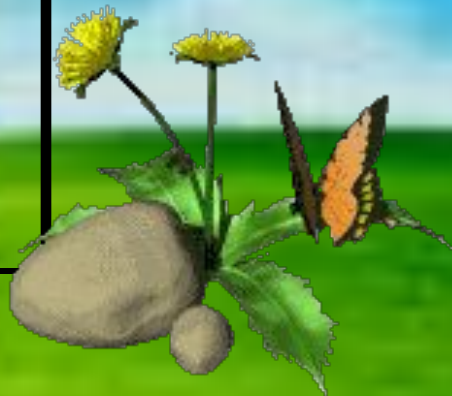


Наш друг- СВЕТОФОР.



Выполнила учитель начальных
классов Пучкова Т,В,



Светофо́р — устройство, предназначенное для регулирования движения людей, велосипедов, автомобилей и иных участников дорожного движения.



Мультфильм

Светофор

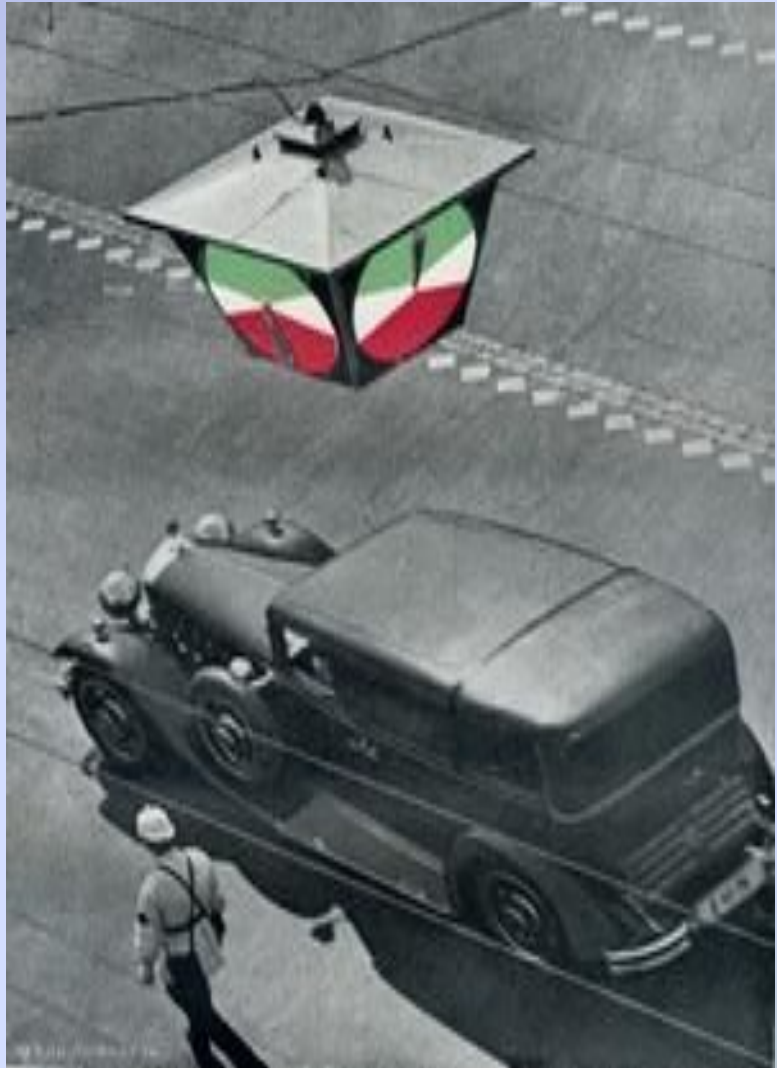


Каким был первый светофор?

Первый светофор был установлен 10 декабря 1868 года в Лондоне.



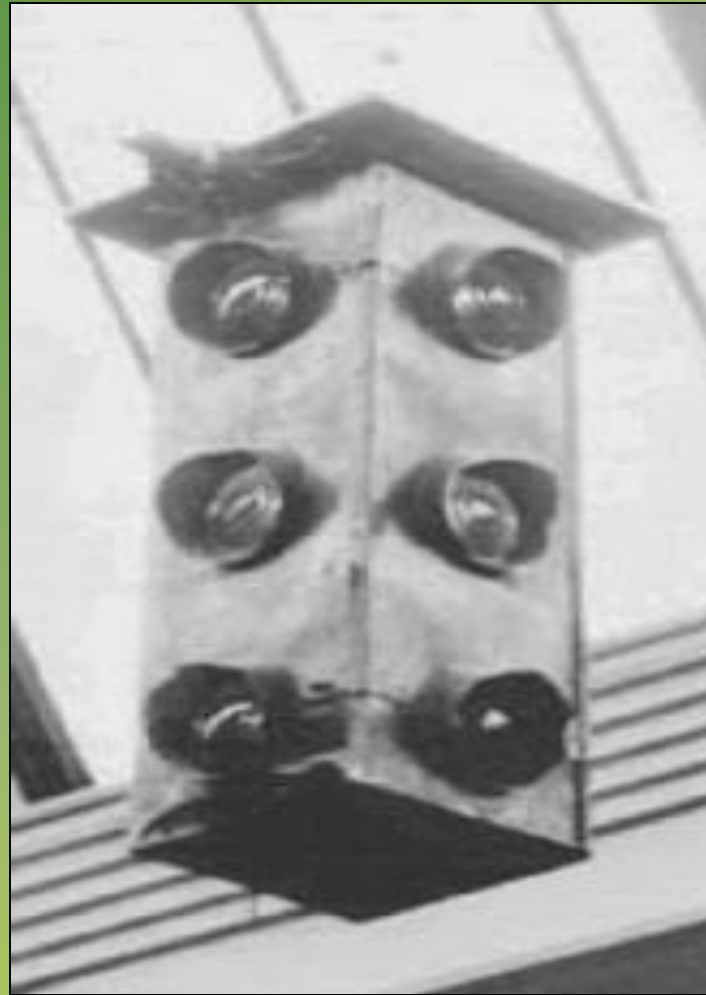




Первые электрические светофоры появились в Америке.
Имели два сигнала – зеленый и красный.



Светофор с тремя сигналами тоже появился в
Америке.



Первый трехцветный светофор 1924 года

В нашей стране первый светофор установили 1930 году

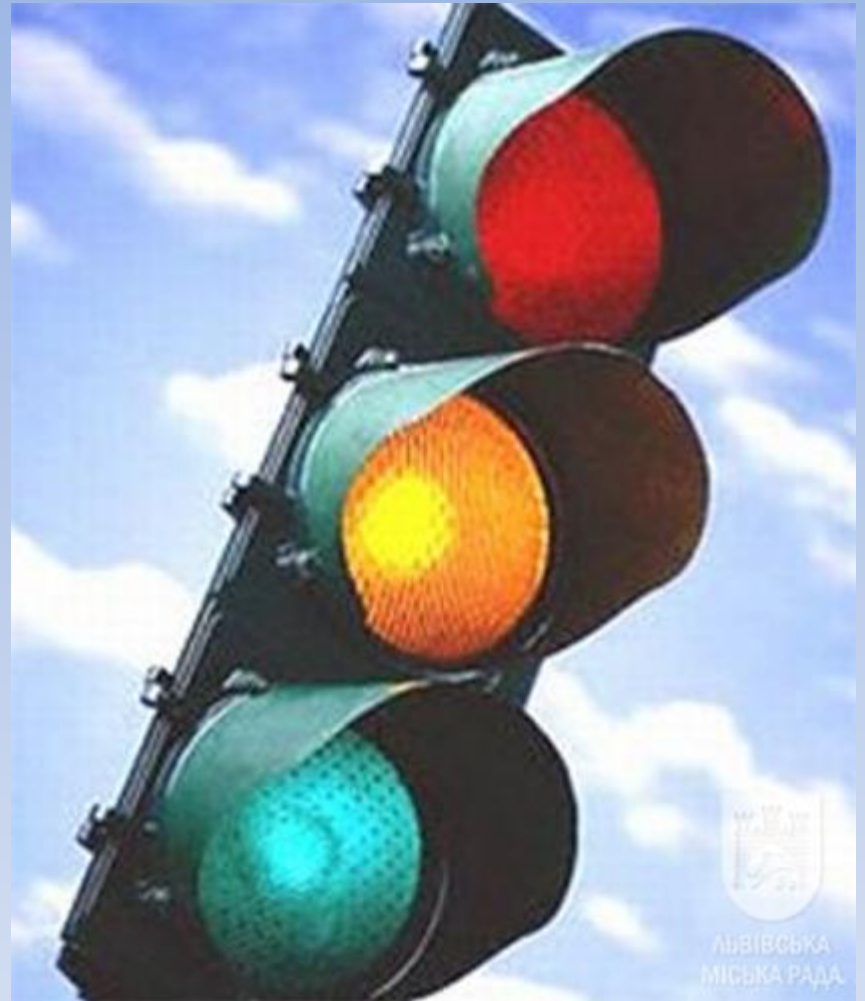


В Ленинграде



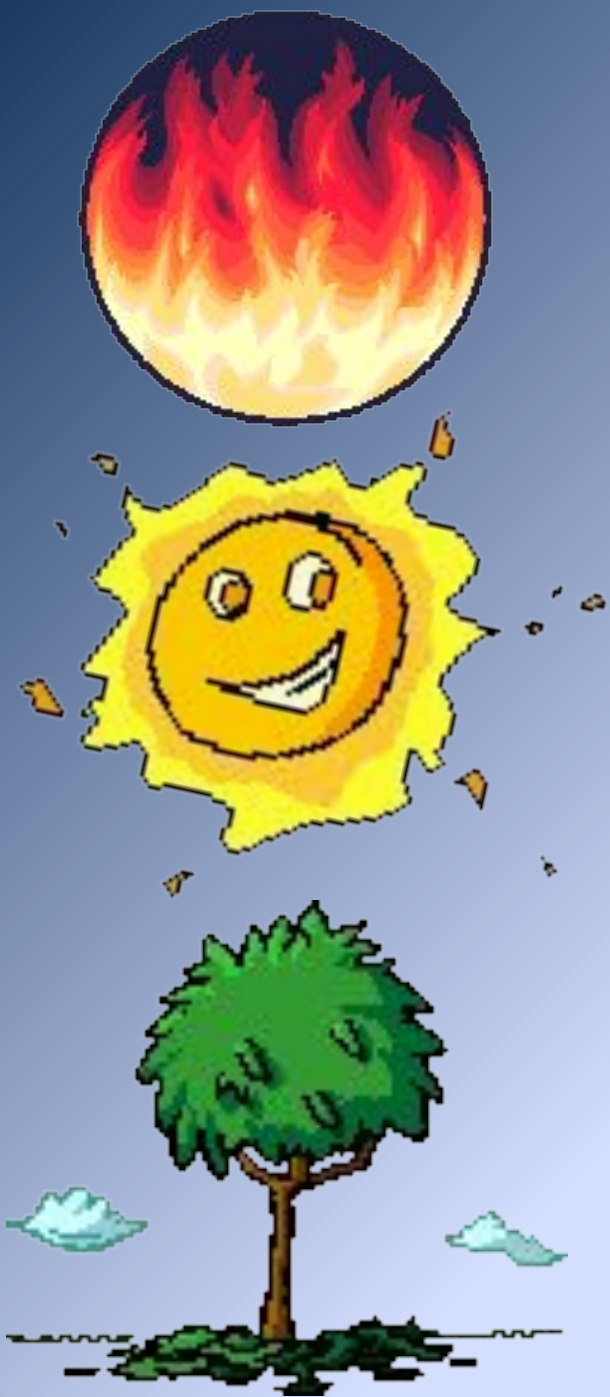
В Москве

Слово
«СВЕТОФОР»
происходит от
греческого слова
phoros – несущий.



Цвета светофора





Красный - это цвет огня, пожара. Он предупреждает об опасности.

Желтый – цвет солнца.

Оно предупреждает:

«Будь осторожен! Внимание!
Не торопись!»

Зеленый – цвет травы, леса,

листьев. Он напоминает об отдыхе, спокойствии. Это – безопасность.



КАКИЕ БЫВАЮТ СВЕТОФОРЫ?

Светофор с дополнительными секциями.



На светофорах могут быть дополнительные секции в виде стрелок или контуров стрелок, регулирующие движение в том или ином направлении.

1.Трехсекционные



2.Двухсекционные



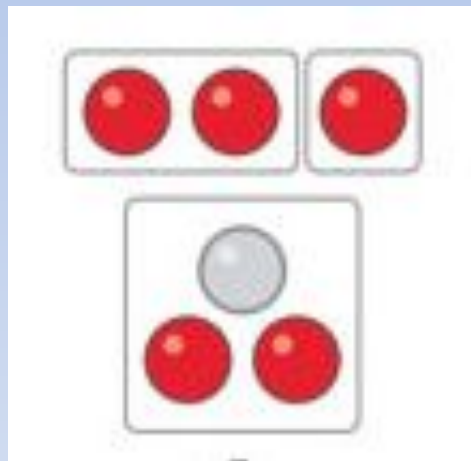
3.Односекционные



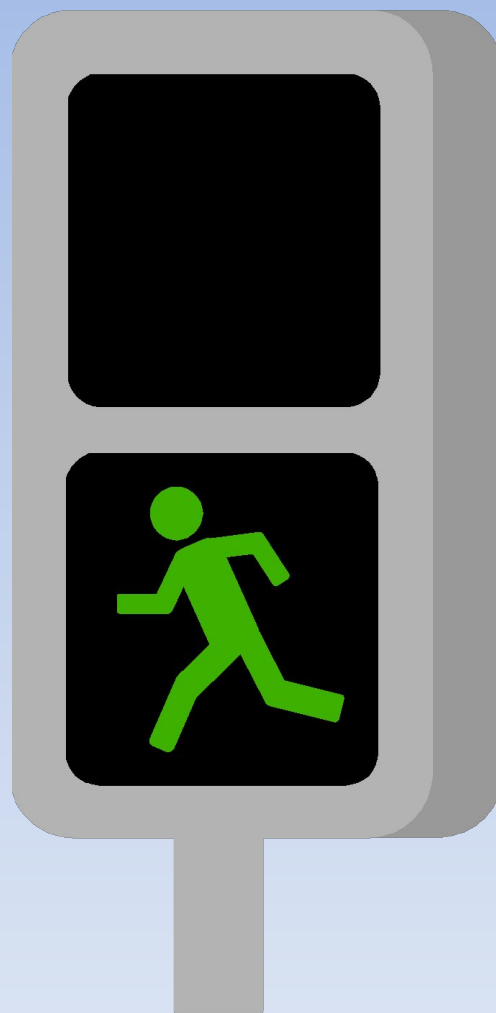
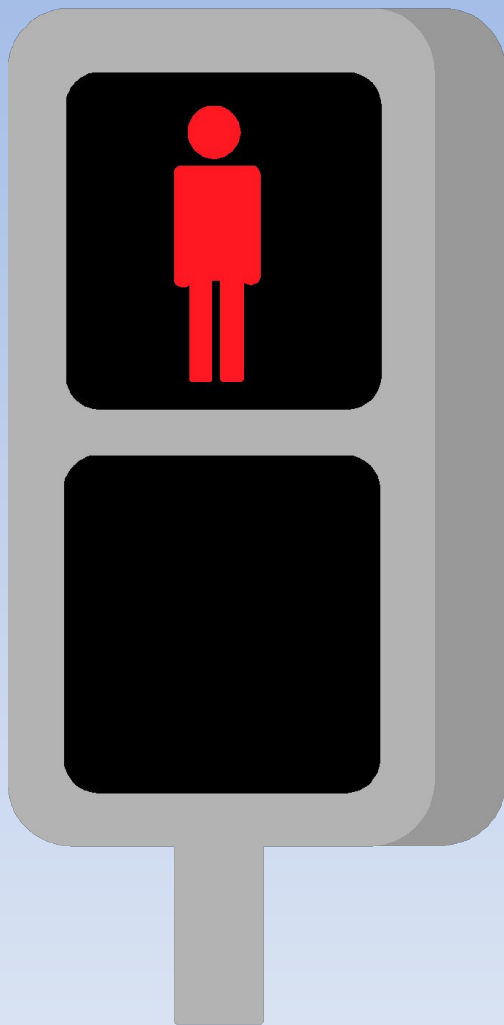
Светофоры для трамваев.



Для регулирования движения на железнодорожных переездах



Светофоры для пешеходов.



Светофоры для пешеходов.



**Для регулирования движения
автотранспорта и пешеходов используются
светофоры с тремя сигналами: красным,
жёлтым, зелёным.**





**Светофор со звуковым
сопровождением для
слепых пешеходов.**

«Светофорное дерево» в Лондоне.



«Светофорное дерево» ночью



Памятник первому светофору в Новосибирске.



