

Нравственная оценка
деятельности

Нравственная оценка

Деятельность человека подлежит:

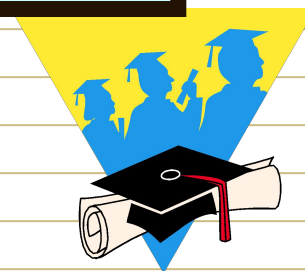


**Моральная
оценка**

Общество



Самооценка



Государство

**Правовая
оценка**

Моральная оценка- это одобрение, или осуждение деятельности человека с позиций требований общества, социальных групп, или отдельных личностей

Нравственная оценка

Нравственное

Безнравственное

Добро

Зло



Деятельность



Моральная философия -это наука о том, что такое добро и зло в поступках и человеческом обществе.

Нравственная оценка

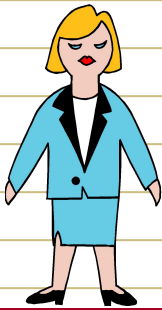
Добро ↔ **Зло**

Представьте ситуацию, в которой одно и то же явление может быть оценено и как добро, и как зло ?

Нравственная оценка деятельности зависит от конкретных исторических и общественных условиях.

Составляющие моральной оценки.

Содержание моральной оценки сложно-



индивидуальное



национальное



Социально-групповое



общечеловеческое

Составляющие моральной оценки.

Важны для всех



общечеловеческое

ЭКОНОМ

ЛОГИЯ

КРИЗИС

демография

Наиболее важны для выживания человечества.

Составляющие моральной оценки.



национальное

РАСКИЗМ



ЮАР

ФАШИЗМ



Германия

ШОВИНИЗМ



**Еврейский
вопрос**

Составляющие моральной оценки.

Чувство сопричастности

Общий интерес

Социально-групповое

Общие атрибуты

форма

мораль

действия



Моральные требования.

- Не убивать
- Не убивать
- не воровать
- не воровать
- помогать в беде
- помогать в беде
- говорить правду
- говорить правду
- выполнять обещания
- выполнять обещания
- честность
- трудолюбие
- верность и т.д.

- Жадность
- трусость
- эгоизм
- обман
- лицемерие
- жестокость
- зависть
- и т.д.

Моральные нормы, присущие и отдельным людям и социальным группам, стали общечеловеческими ценностями.

Моральные требования.

И. Кант

Поступай так, чтобы
твоя совесть могла
сосуществовать со
свободой всех.

Всеобщая декларация прав человека

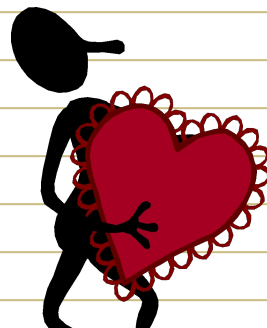
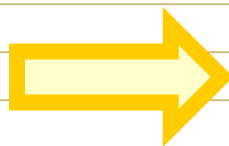
Все люди рождаются
свободными и рав-
ными в своем досто-
инстве и правах, и
должны поступать в
отношении друг дру-
га в духе братства

Деятельность человека должна соотносываться с мораль-
ными нормами и правами человека.

Становление нравственных начал.

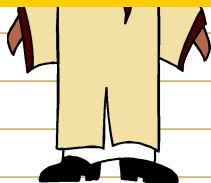


Просветители

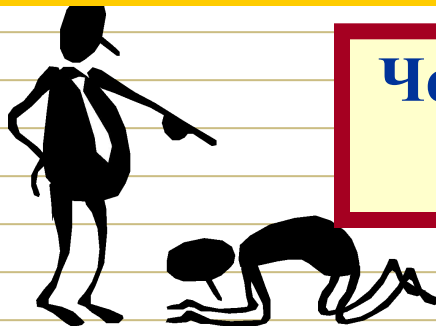
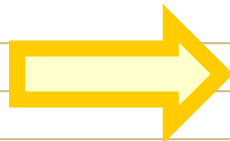


Человек добр по своей природе

Моральные качества не заложены с рождения.
Они формируются в результате воспитания и самовоспитания



Восточная философия



Человек носитель зла