


О вреде курительных смесей



**ТЕРРОРИЗМ И НАРКОТИКИ ЯВЛЯЮТСЯ РОДСТВЕННЫМИ
ЯВЛЕНИЯМИ, ТАК КАК У НИХ ОБЩИЕ КОРНИ И
РАЗРУШИТЕЛЬНАЯ СИЛА... НАША ЦЕЛЬ – ПЕРЕКРЫТЬ ВСЕ
КАНАЛЫ РАСПРОСТРАНЕНИЯ НАРКОТИКОВ: ВНЕШНИЕ И
ВНУТРЕННИЕ.**

В.Путин- президент Российской Федерации



Школьная пора – переходный возраст, время самоутверждения, желание выглядеть модно и независимо. Кажется впереди только хорошее.

Однако в подростковом возрасте нас подстерегают и опасности. Несколько лет назад в больницы крупных городов России начались массовые поступления подростков и молодых людей.






Клиника
заболевания вызывала
серьёзные опасения.
Состояние поступавших
расценивалось как
угрожающее жизни..

Так вступили в нашу
жизнь курительные
смеси (арома-миксы,
«спайс»).



**Курительные смеси - запрещенные в
России и других странах
ароматизированные смеси,
воздействующие на психику человека.**





История появления

В России курительные смеси пришли из за границы в середине 2000-х годов. Отцом дурманящего вещества JWH-018, являющегося основой для изготовления популярного бренда курительных смесей «Spice» стал американский профессор из университета г. Клеменс Джон Хаффман. Он утверждает ,что создал его в научных целях (вещество должно было использоваться в фармакологии).



Причины употребления курительных смесей подростками

- Социальное окружение в школе или на улице оказывает на нас большое влияние. Стремление выделиться или наоборот, быть как все, приводит к тому, что в итоге вся компания подростков начинает употреблять курительные смеси
- Неудачи в жизни, неумение рационально использовать свободное время также являются причинами употребления курительных смесей
- Одни считают что это круто, тем самым они хотят утвердиться.






Состав курительных смесей

В состав курительных смесей входят:

1. Практически любая трава (от мяты до газонной);
2. Синтетические каннабиноиды, их аналоги и производные JWH-018 которыми пропитывается трава.



Основные формы реализации курительных миксов.

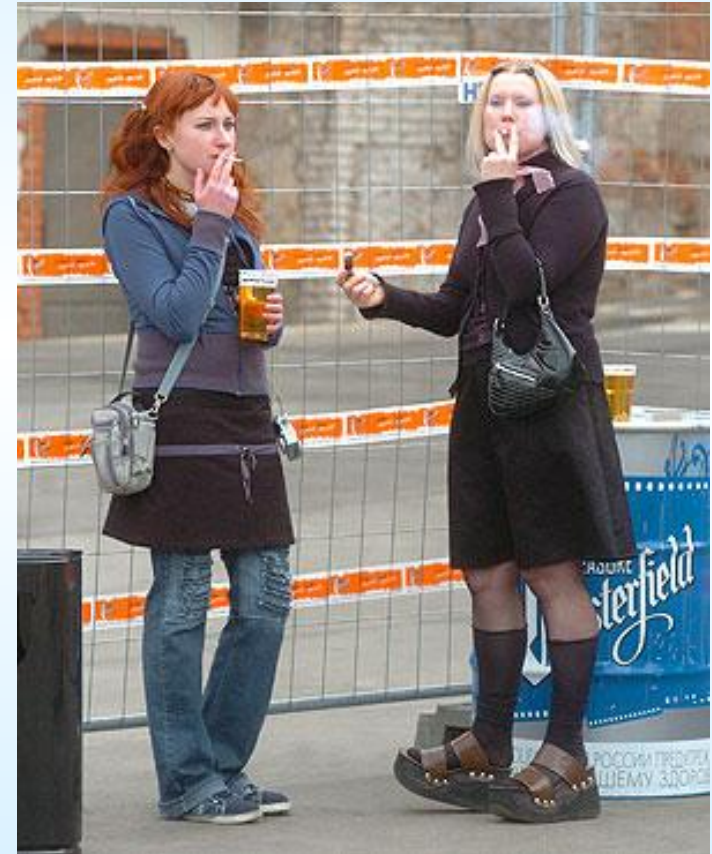
- Кристаллы (похожи на крупную соль);
- порошок (россыпь. не слишком мелко размолотая, сохраняющая вид и структуру растительного сырья);
- мука (в виде мелкодисперсной пыли);
- марки и твердые смеси (пластилин)





Зависимость

- **Случаи психической зависимости — самое частое последствие употребления спайсов и других смесей, однако были документально зафиксированы и случаи физической зависимости.**





Воздействие на Центральную Нервную Систему

- психическая зависимость;
- повышенная двигательная активность
- развитие депрессивных мыслей и состояний,
появление суицидальных мыслей и наклонностей;
- нарушения координации;
- тревога и беспокойство;





Воздействие на Центральную Нервную Систему

- нарушения со стороны эмоциональной сферы, постоянное возбуждение или тоскливое настроение, резкая смена настроения в течение короткого времени без поводов к этому;
- галлюцинации;
- расстройства психики;
- шизофренические расстройства.



Признаки употребления


- Расширенные зрачки, красноватая окраска белков глаз,
- Горизонтальный нистагм (невозможность зафиксировать глазное яблоко неподвижно, при попытке посмотреть ровно в одну точку глаза «гуляют» вправо-влево)



Признаки употребления


- Повышение артериального давления (жалобы на пульсирующую боль в затылке, тяжесть в голове).
- Характерны нарушения кожной чувствительности, а также невнятная, спутанная, многословная речь.
- Всегда формируется нарушение координации движений.





Возможно, подсказать о приеме курительных миксов смогут следующие находки:

- фольгированные пакеты или пакеты из плотного целлофана со следами порошка и травяной пыли;
- явные признаки опьянения без запаха алкоголя;
- общение на тематических форумах по продаже спайсов (купить смеси можно в интернете, сделать заказ онлайн или через Skype, Jabber, или по телефонам, написанным на заборах и асфальте)
- наличие дома «ложек» из фольги (они нужны для предварительного приготовления курительных смесей и их разжигания) или нагревательных ламп.



Симптомы отравления

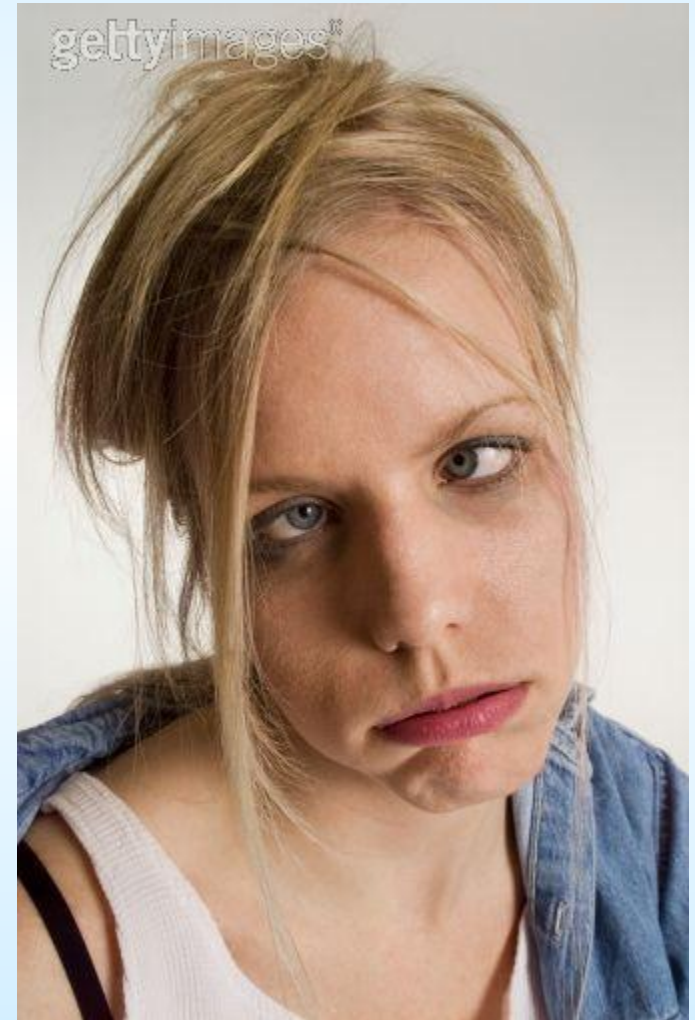
- Спутанность или потеря сознания, тошнота, повышенное давление, учащенное сердцебиение, многократная рвота, головокружение и слабость вплоть до утраты возможности двигаться, возбуждение, кошмары, галлюцинации.





Передозировка.

Она выражается в усилении признаков наркотического опьянения, в частности типичны рвота, резкое повышение АД, судороги, ярко выраженные галлюцинации, заторможенность вплоть до комы и смертельного исхода.





**В 2013 году в г.Сыктывкаре
выявлено более 300 преступлений
связанных с употреблением
курительных смесей, что почти в два
раза больше чем 2012 году.**

Зафиксировано более 100 случаев случая
отравления курительными смесями
несовершеннолетних в возрасте 12-16
лет.



Что ты выбираешь?



Мы выбираем здоровый образ жизни !!!

