



# Обеспечение защиты населения от последствия аварии на взрывоопасных объектах

Веремьева Алиса 8 «А» класса

# Пожары и взрывоопасные объекты

- Пожаро- и взрывоопасные объекты (ПВОО) – предприятия, на которых производятся, хранятся, транспортируются взрывоопасные продукты или продукты, приобретающие при определенных условиях способность к возгоранию или взрыву.





# К пожара и взрывоопасным объектам относятся



Производства, где используются взрывчатые и имеющие высокую степень возгораемости вещества



Железно дорожный и трубопроводный транспорт как несущий основную нагрузку при доставке жидких, газообразных и взрывоопасных грузов

# Группы строительных материалов и конструкций

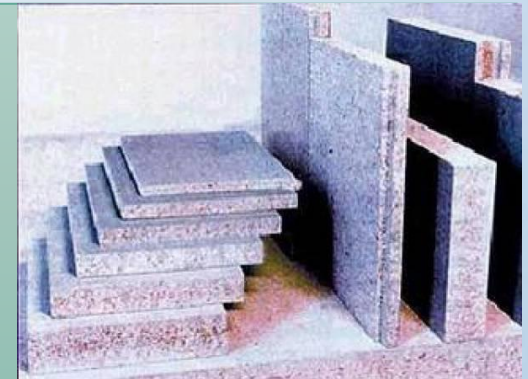
Несгораемые

Это материалы которые под воздействием огня или высокой температуры не воспламеняются, не тлеют и не обугливаются.



Трудногораемые

Это материалы, которые под воздействием огня или высокой температуры с трудом воспламеняются, тлеют или обугливаются и продолжают гореть при источнике огня



Сгораемые

Это материалы, которые под воздействием огня или высокой температуры воспламеняются или тлеют и продолжают гореть



# При пожаре различают



## Собственное горение

Скорость распространения пламени не превышает десятков метров в секунду



## Взрыв

Скорость распространения пламени составляет сотни метров в секунду



## Детонация

Скорость распространения пламени составляет тысячи метров в секунду



# Виды Пожаров

## Отдельные

- Пожары в здании или сооружении



## Массовые

- Совокупность отдельных пожаров, охватывавших более 25% зданий
- Сильные пожары при определенных условиях могут перейти в огненный шторм



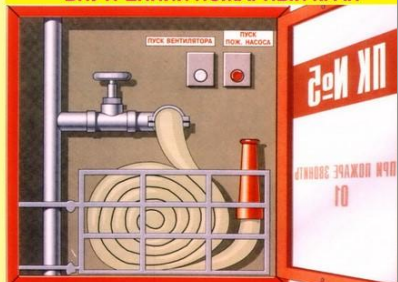
# Первичные средства пожаротушения

## ПЕРВИЧНЫЕ СРЕДСТВА ПОЖАРОТУШЕНИЯ В КАЖДОМ ДОМЕ



### ПЕРВИЧНЫЕ

#### ВНУТРЕННИЙ ПОЖАРНЫЙ КРАН



Предназначен для тушения пожаров водой от внутреннего водопровода жилых, административных и производственных помещений (кроме электроустановок под напряжением);  
-высота шкафа от пола-1,35м, ствол, кран должны соединены;  
-внешний осмотр кранов - 2 раза в год;  
-проверка спуска воды-один раз в год, подтекан, недопустим;  
-льняной рукав перематывают на складку-один раз в 6 месяцев

#### УГЛЕКИСЛОТНЫЕ



Применяется при загораниях на электроустановках под напряжением до 1000 В, двигателей внутреннего сгорания, ГЖ, при пожарах в музеях и архивах.

#### ПОРОШОК



1. Применяется, в основном, для тушения пожаров жидкого топлива до 1000 В.  
2. Применяется для тушения небольших площадей горючих жидкостей.

### ПОЖАРНЫЙ ЩИТ



ТУШЕНИЕ ОТ ИСТОЧНИКА ВОДОСНАБЖЕНИЯ



ПРИ ПОЖАРЕ  
ЗВОНИТЬ  
**112**  
**01**

### ОГнетушитель



ЯЩИК ДЛЯ ПЕСКА  
должен иметь вместимость 0,5; 1,0 или 3 куб./м и комплектоваться совковой лопатой



РЕЗЕРВУАР ДЛЯ ВОДЫ  
должен быть объемом не менее 0,2 куб./м и комплектоваться ведрами



ПРОТИВОПОЖАРНОЕ ПОЛОТНО  
Представляет собой прямоугольный отрезок стеклоткани площадью 3,0 кв.м, сложенный в чехол. Предназначено для тушения локальных очагов возгораний.





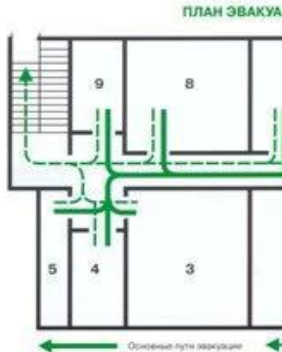
# Действия

## Действия при пожаре Сохранять спокойствие!

### ДЕЙСТВИЯ ПРИ ПОЖАРЕ



Сообщить о пожаре в пожарную охрану.  
Задействовать систему оповещения



Задействовать план  
Открыть запасные



Приступить к тушению пожара первичными средствами



Встрет  
сооб  
как ту

**1** Сообщить по телефону:



- адрес объекта
- место возникновения пожара
- свою фамилию

**2** Эвакуировать людей



- ориентироваться по знакам направления движения
- взять с собой пострадавших

**3** По возможности принять меры по тушению пожара



- использовать средства противопожарной защиты
- при необходимости обесточить помещение

## ПОВЕДЕНИЯ ПОЖАРЕ



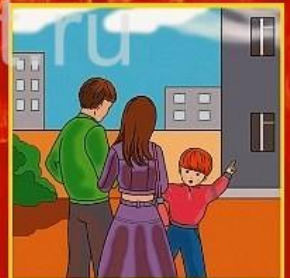
Не открывай окна!



Прятаться во время пожара нельзя!



Лифтом пользоваться нельзя!



Сообщи о пожаре соседям и попроси их вызвать пожарных!

РЕ ЗВОНИТЬ: 01



Спасибо за внимание!!!

