

# Экономика отрасли

**Оборотный капитал предприятия**

# Баланс предприятия

Актив	01.01.2009	01.01.2010
<b>I. Постоянные активы</b>		
I.1. Нематериальные активы	2	2
I.2. Основные средства	13 361	5 902
I.3. Незавершенное строительство	8 253	6 266
I.4. Долгосрочные финансовые вложения	238 319	266 703
I.5. Прочие постоянные активы	0	0
<i>I.6. Итого по разделу I</i>	<i>259 935</i>	<i>279 165</i>
<b>II. Текущие активы</b>		
II.1. Незавершенное производство	0	0
II.2. Готовая продукция	1	0
II.3. Производственные запасы	513	642
II.4. НДС	1 270	971
II.5. Дебиторская задолженность	56 533	48 525
II.6. Денежные средства	17 239	9 253
II.7. Прочие текущие активы	7	4
<i>II.8. Итого по разделу II</i>	<i>75 563</i>	<i>59 396</i>
<b>БАЛАНС</b>	<b>335 498</b>	<b>338 561</b>

# Оборотный капитал

**Оборотные средства предприятий** - это совокупность средств предприятий, выраженных в денежной форме, однократно участвовавших в производственном процессе, видоизменивших свою натурально-вещественную форму и полностью переносящую свою стоимость на производственный продукт.

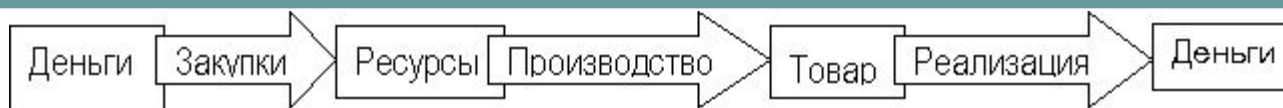
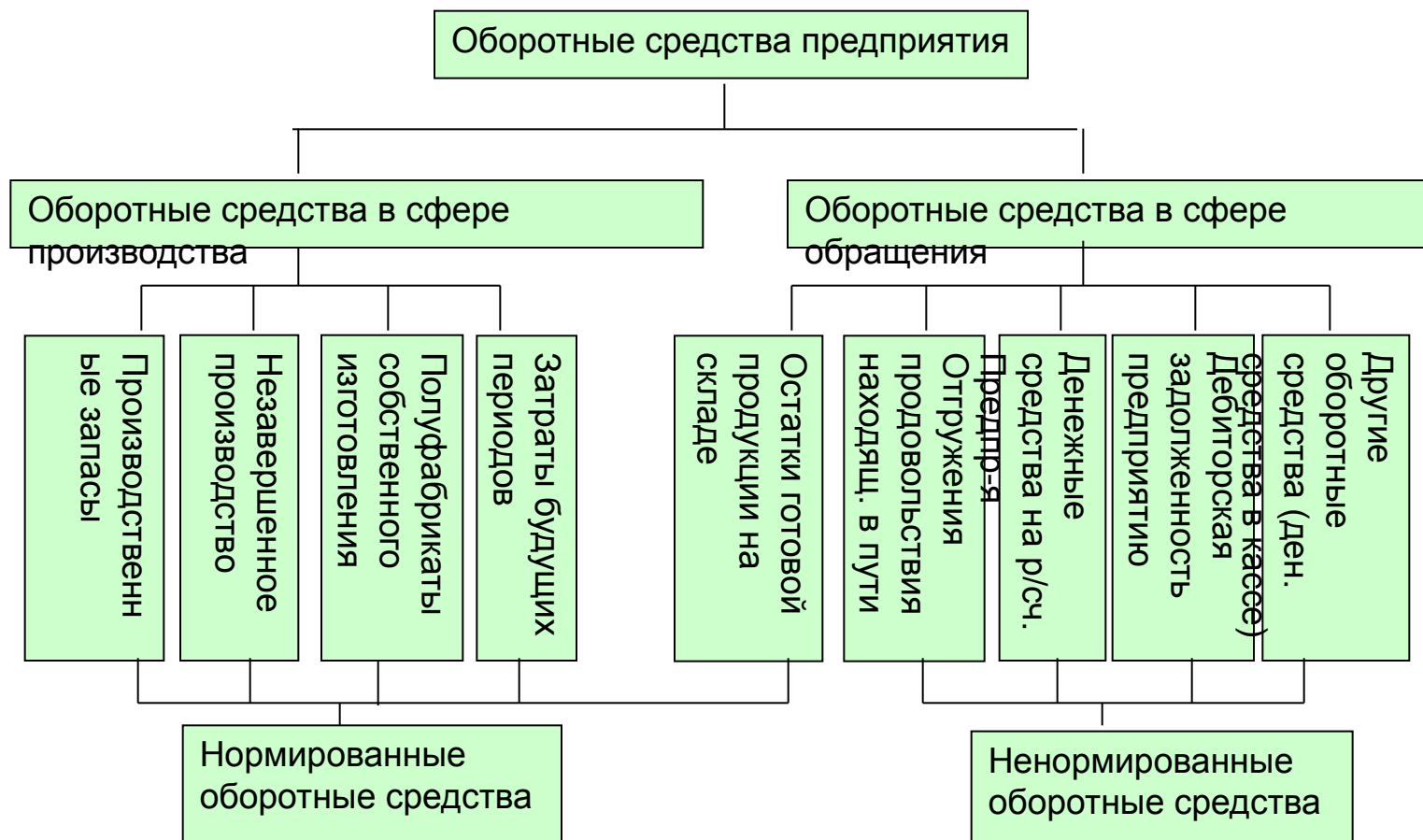
В экономической литературе используются различные термины для обозначения этой части активов компании:

- *оборотные активы* (в бухгалтерском балансе, форма № 1 по ОКУД);
- в финансовом анализе используется термин *текущие активы*;
- в отраслевой экономической литературе *оборотные средства*, под которыми подразумеваются денежные средства, направленные на приобретение именно этой части активов компании.

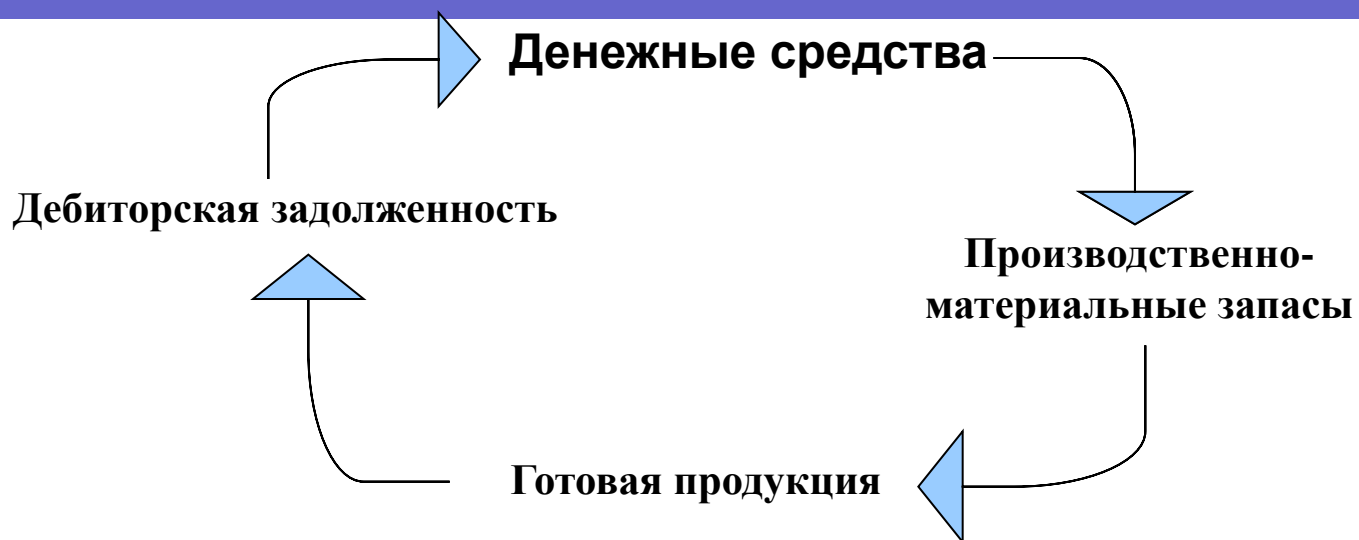
Все вышеназванные термины подчеркивают основную особенность данной части активов – высокую скорость оборота.

Мы будем пользоваться термином "**оборотный капитал**", а при оценке финансового состояния предприятия термином – "**текущие активы**".

# Структура оборотного капитала



# Оборотный капитал

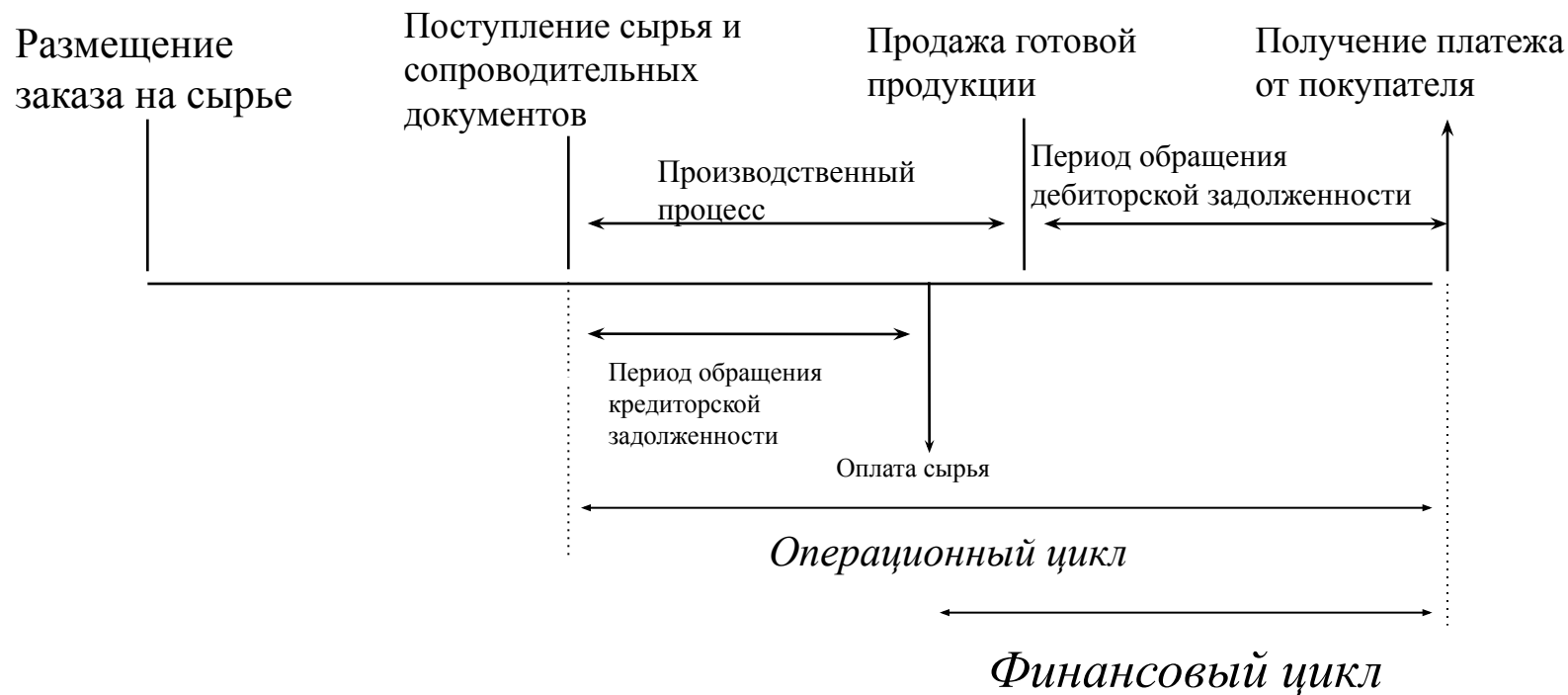


$K_{об} = \text{Выручка} / ОК$  – коэффициент оборачиваемости оборотного капитала

$T_{об} = Д / K_{об} = Д * ОК / \text{Выручка}$  – период оборачиваемости ОК

\*Д = 360, 180, 90 дней

# Оборотный капитал



$$\text{ФЦ} = \text{ОЦ} - \text{КЗ},$$

где ФЦ – финансовый цикл или период обращения денежных средств;

ОЦ – операционный цикл, равен продолжительности производственного цикла и времени обращения кредиторской задолженности;

КЗ – средняя продолжительность обращения кредиторской задолженности.

# Оборотный капитал

**Период обращения запасов (производственный цикл):**

$$T_{\text{зап}} = \text{запасы} \cdot 360 / \text{себестоимость продукции}$$

**Период обращения дебиторской задолженности (ДЗ):**

$$T_{\text{дз}} = \text{ДЗ} \cdot 360 / \text{выручка от реализации}$$

**Период обращения кредиторской задолженности (КЗ):**

$$T_{\text{кз}} = \text{КЗ} \cdot 360 / \text{себестоимость продукции}$$

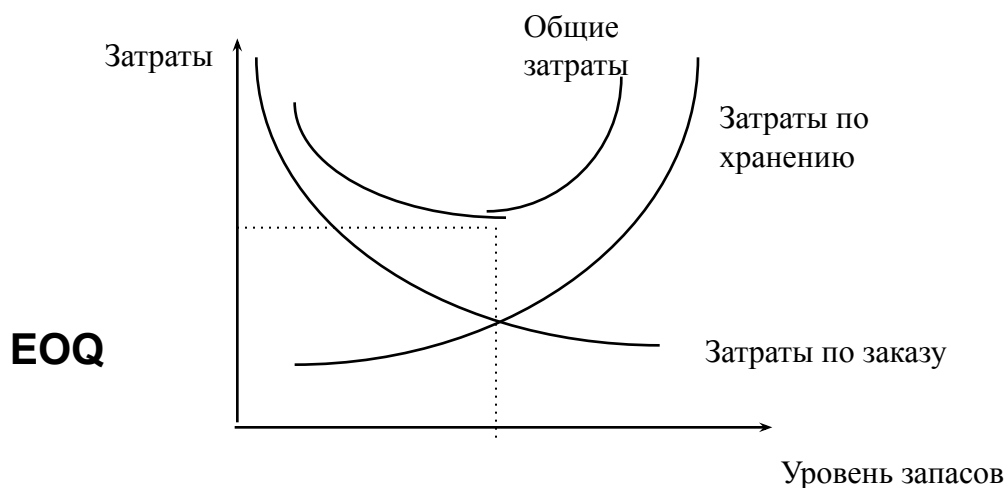
Размеры оборотных средств зависят от длины циклов производства, которые в свою очередь зависят от отраслевой специфики предприятия.

**Норма оборотных средств** — величина, соответствующая минимальному, экономически обоснованному объему запасов. Она устанавливается, как правило, в днях.

**Норматив ОС** — минимально необходимая сумма денежных средств, обеспечивающих непрерывность работы предприятия.

# Оптимизация оборотного капитала

Минимизация затрат может быть достигнута путем использования модели оптимального управления запасами (Economic Order Quantity, EOQ)



$$EOQ = \sqrt{\frac{2 \cdot F \cdot D}{H}}$$

где EOQ – объем партии в единицах;

$F$  – стоимость выполнения одной партии заказа;

$D$  – общая потребность в сырье на период, ед.;

$H$  – затраты по хранению единицы сырья.



**СПАСИБО  
ЗА ВНИМАНИЕ!**