

**МОУ «СОШ № 2 г. Оса» Пермский край**

**Фестиваль исследовательских и творческих работ  
учащихся «Портфолио»**



# **«Обратная сторона пятерки»**

**Автор работы : Половникова  
Евгения, ученица 9<sup>А</sup> класс  
Руководитель: Кобелева Е.А.**

**2010**

A photograph of a classroom with children sitting at desks, overlaid with text. The children are wearing school uniforms. The text is in Russian and discusses a goal related to health and a school.

**Цель:**

**Оценить здоровье отличников  
МОУ «СОШ №2 г.Осы» и  
актуализировать проблему, если  
она существует**

# **Объект исследования:**

внешкольная деятельность отличников

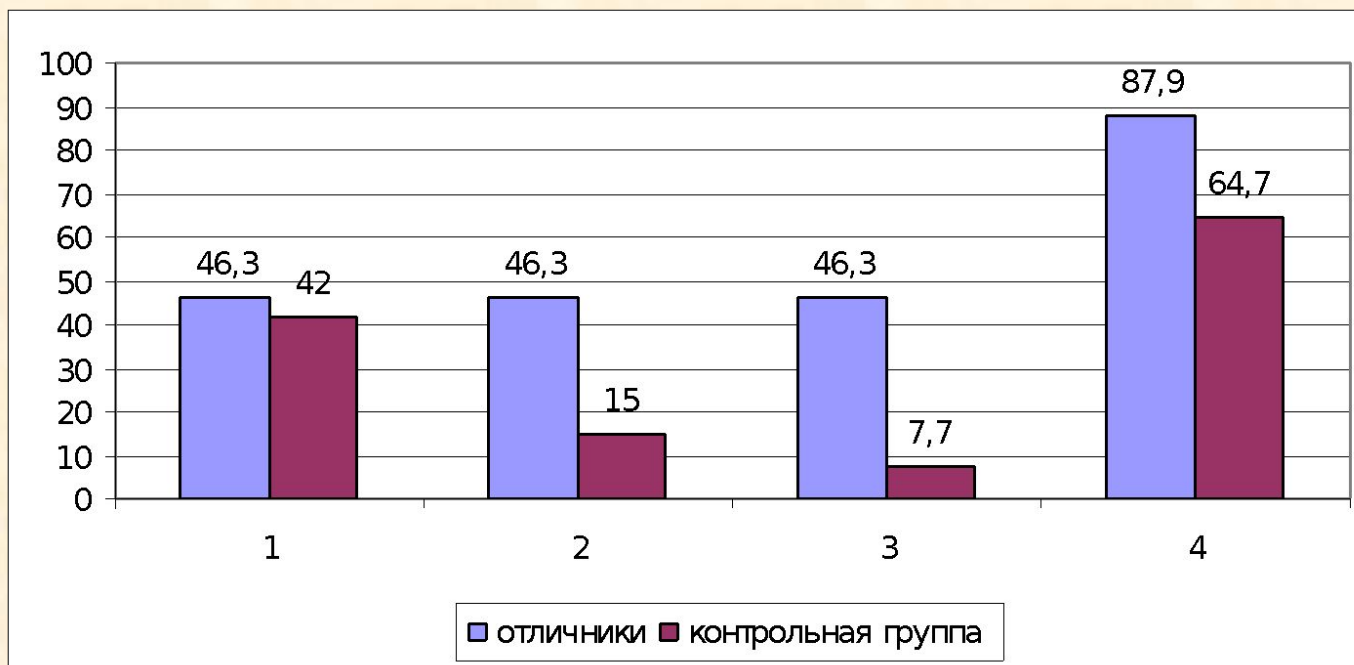
# **Предмет исследования:**

влияние внешкольной учебной  
перегрузки на состояние физического,  
психологического и социального здоровья  
ОТЛИЧНИКОВ

# Задачи:

1. Составить портрет человека, с ярко выраженным «синдромом отличника».
2. Сравнить внешкольную нагрузку отличников и контрольной группы.
3. Сравнить показатели физического, психического и социального здоровья у двух групп респондентов.
4. Обработать результаты и сделать выводы.

# Внешкольная нагрузка



1. Статическая  
2. Динамическая

3. Учебная  
4. Общая

# Гипотеза

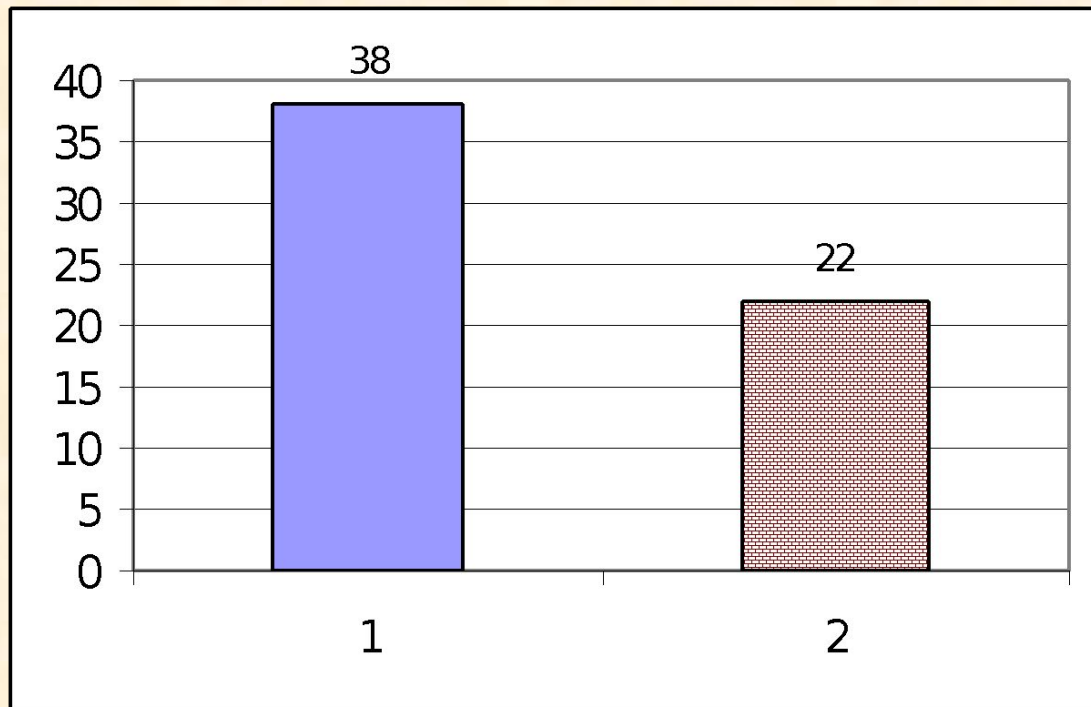
**Из всех видов внешкольной деятельности наибольшее влияние на физическое, психическое и социальное здоровье отличников оказывает учебная перегрузка (выполнение домашнего задания, посещение факультативов, предметных кружков, занятия с репетиторами, обработка учебной информации с помощью компьютера ,...)**



# Экспериментальная часть

- физическое здоровье
- психическое здоровье
- социальное здоровье

# Анкетирование



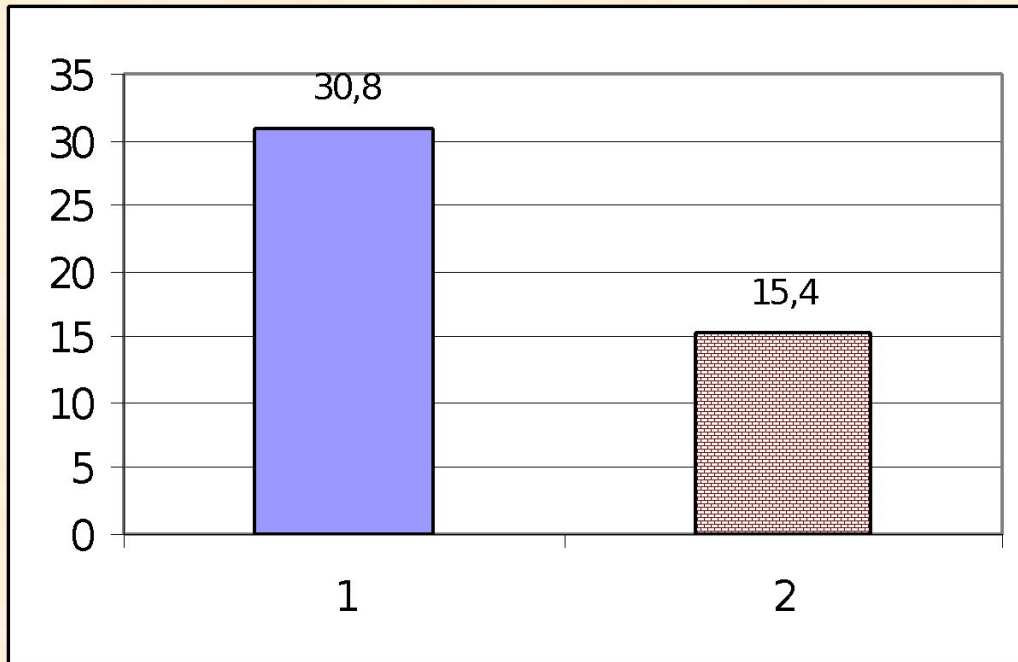
1. Отличники
2. Контрольная группа

**Головные боли - наиболее характерный признак для отличников**



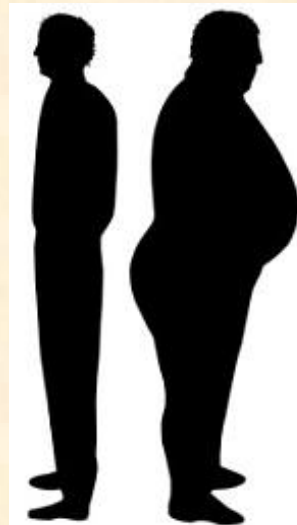


# Изучение медицинских карт

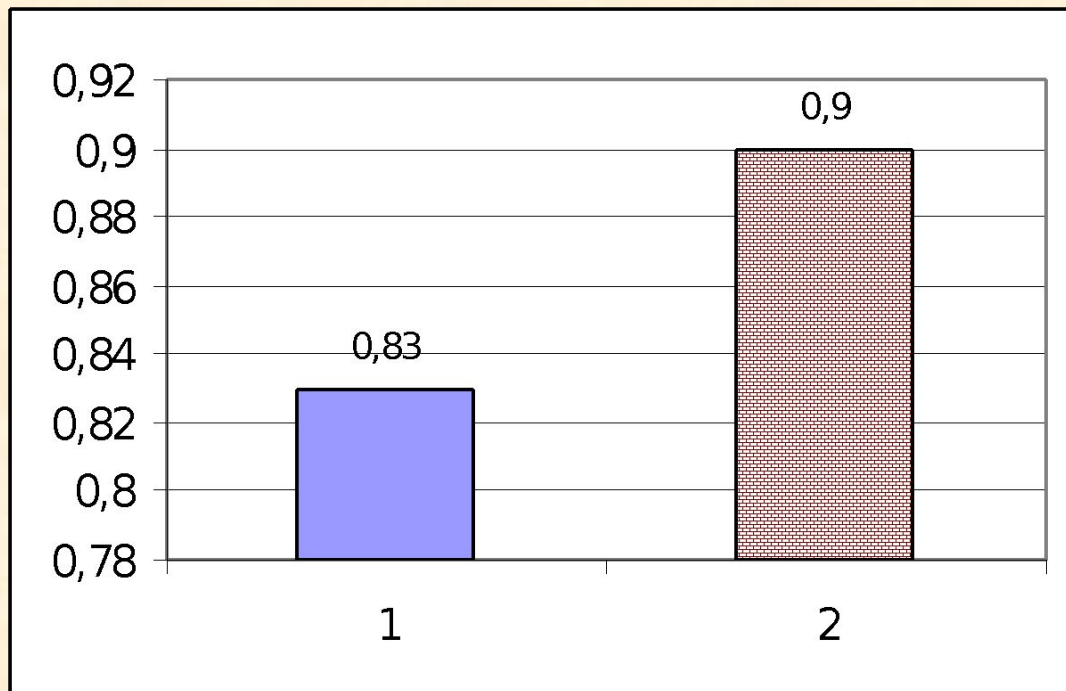


1. Отличники
2. Контрольная группа

Чаще хронические заболевания  
пищеварительной системы приобретают  
**ОТЛИЧНИКИ**

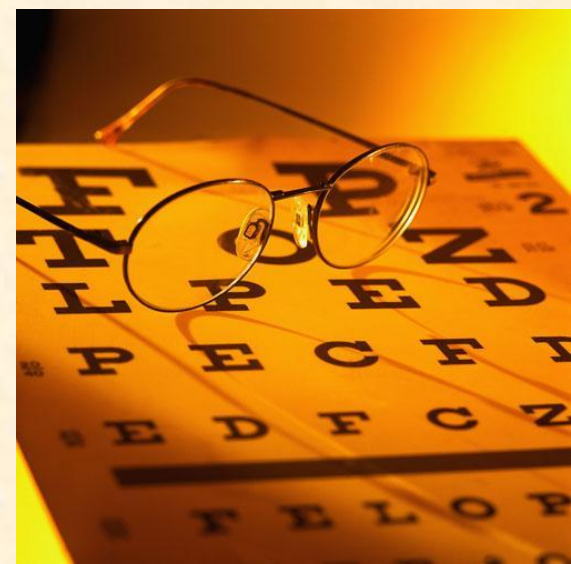


# Метод измерения (таблица Сивцева)

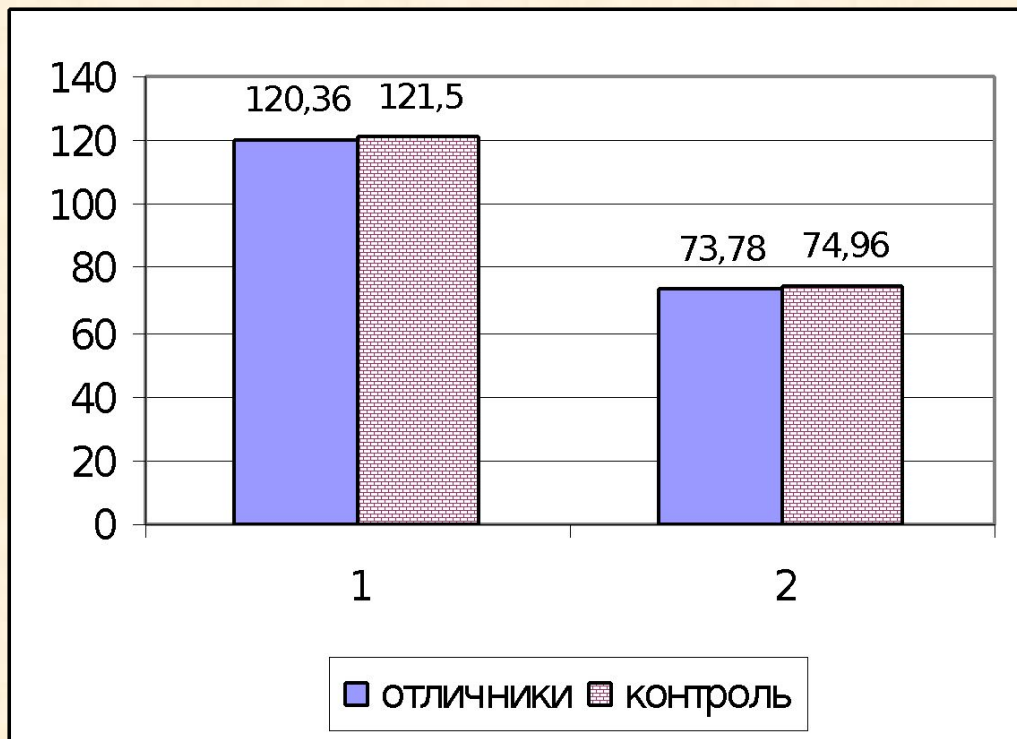


1. Отличники
2. Контрольная группа

Отличия в остроте зрения не  
значительны

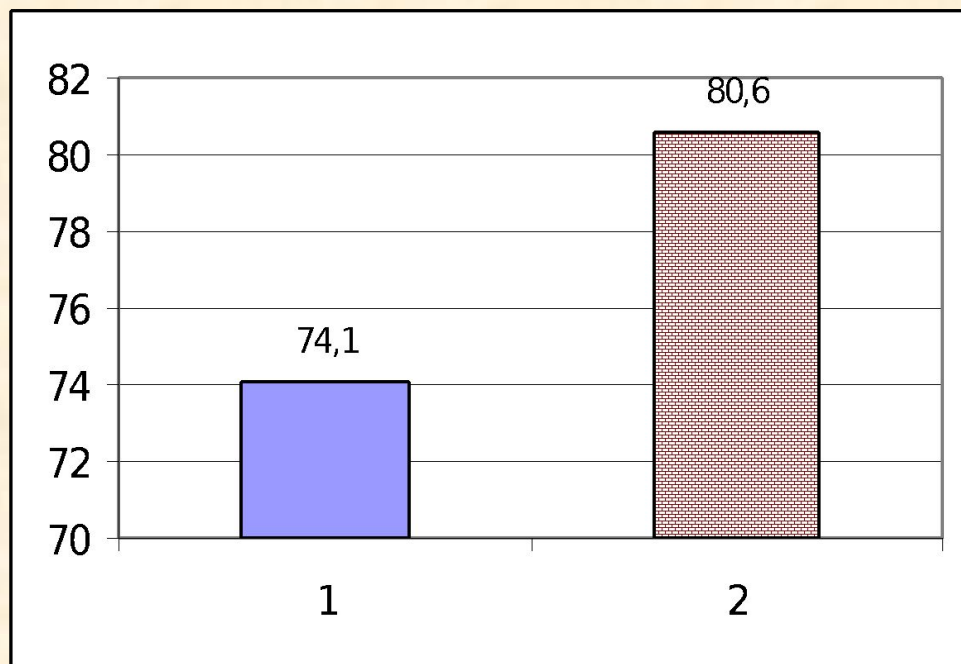


# Метод измерения

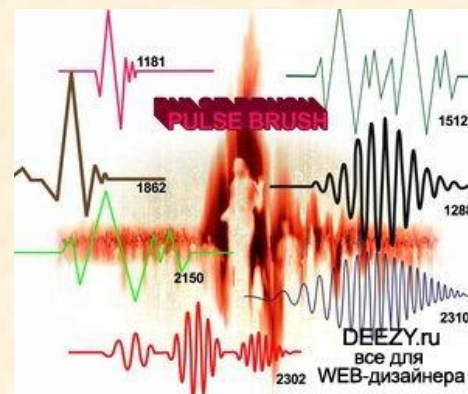


Верхнее и нижнее артериальное давление отличников и контрольной группы находятся в норме и примерно совпадают

# Метод измерения

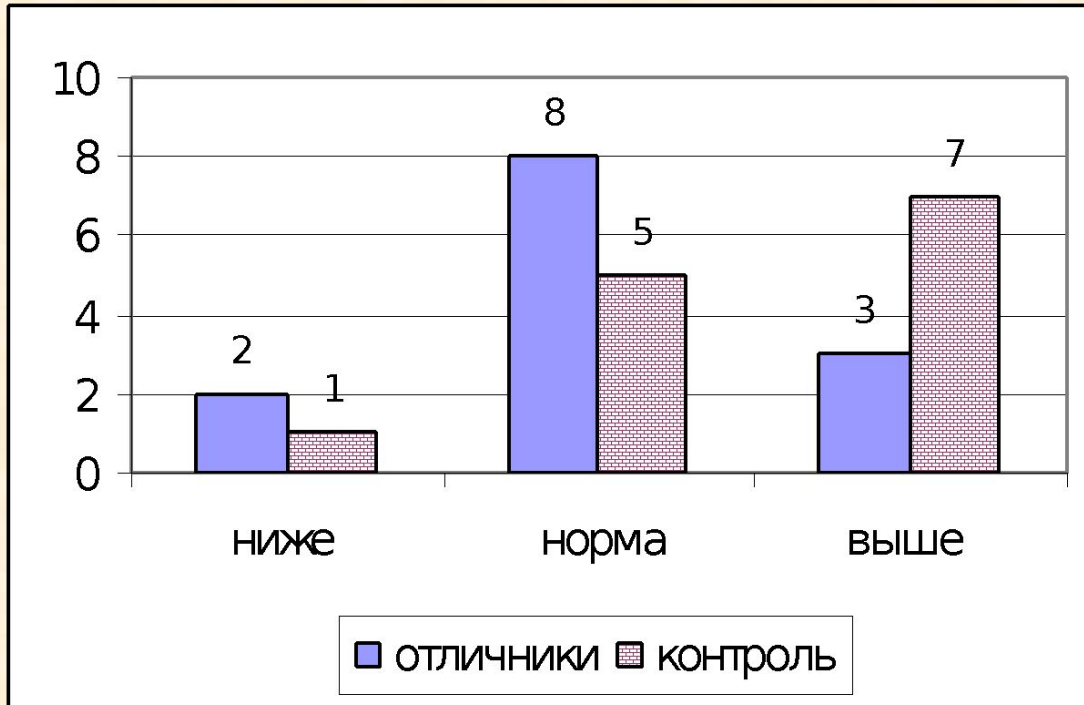


1. Отличники
2. Контрольная группа



Пульс в норме у обеих групп, у отличников несколько лучше

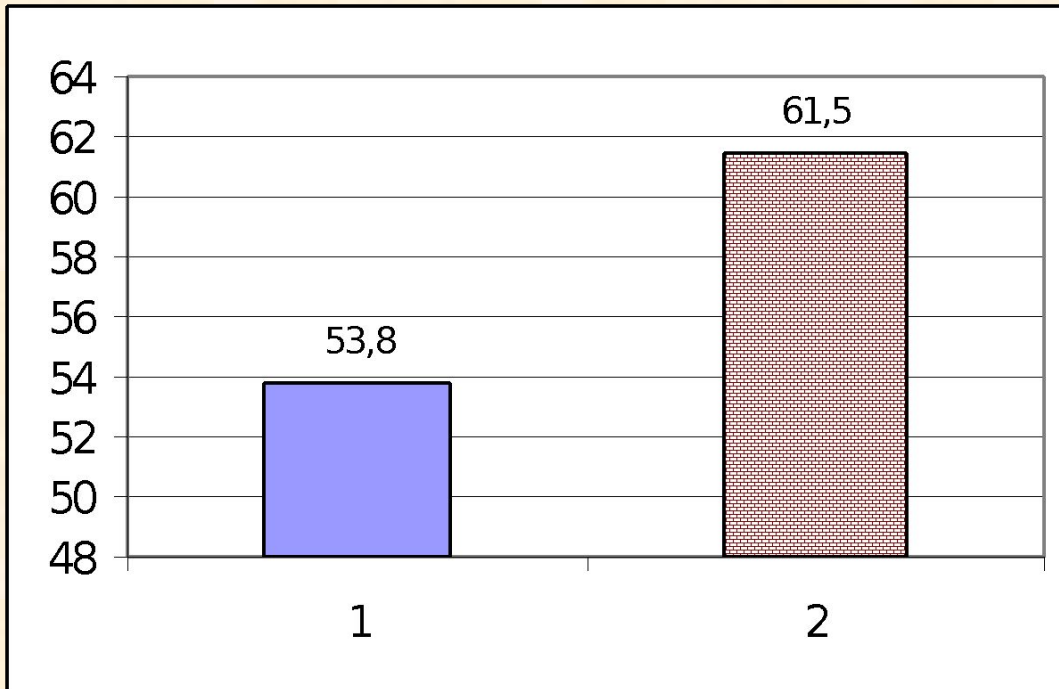
# Масса тела



**Контрольная группа учащихся более склонна к избыточному весу**



# Заболевания опорно-двигательной системы



1. Отличники
2. Контрольная группа

Чаще сколиозы отмечаются у контрольной группы

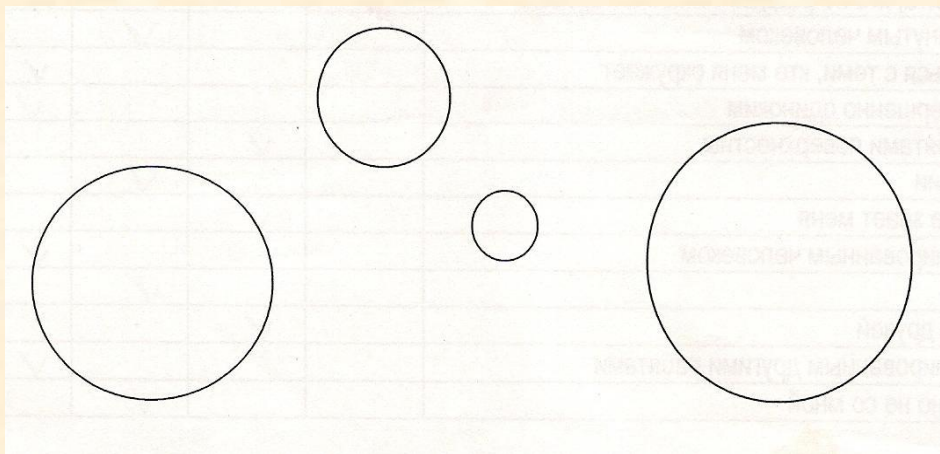


# Методика Л.Собчик

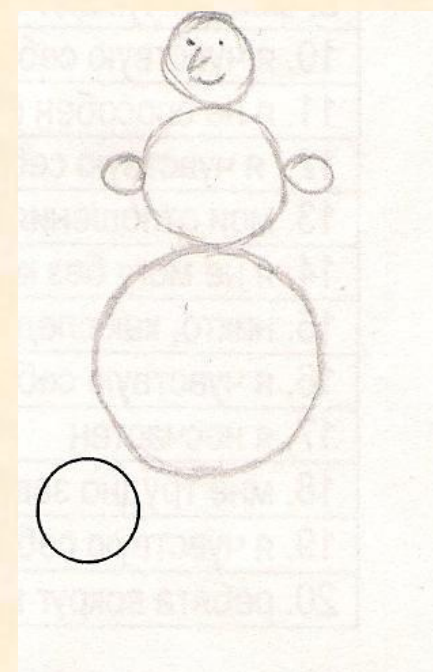
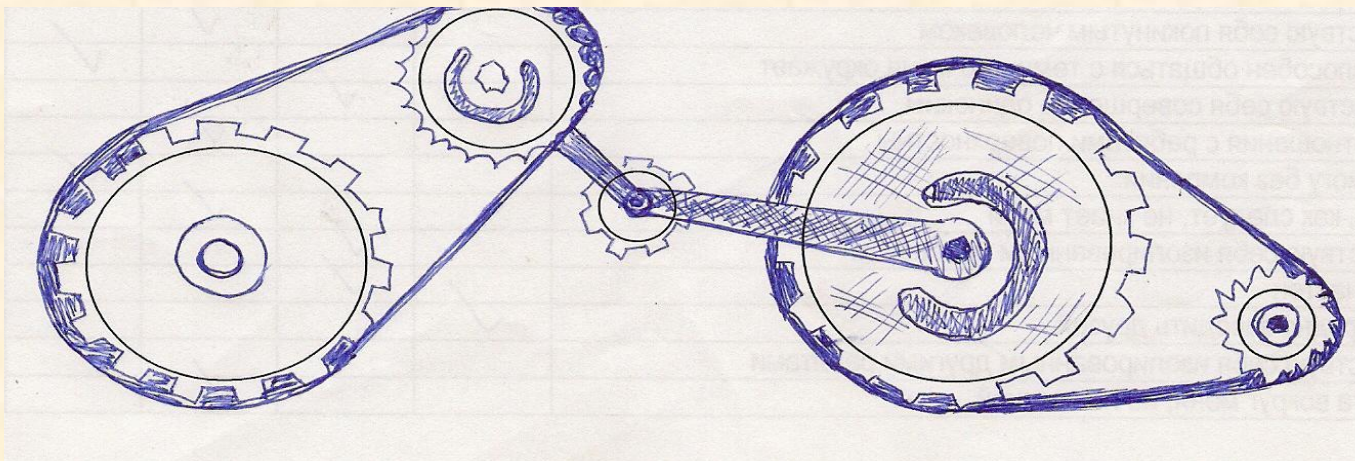


# Круги и кружки

## Инициативный ли вы человек



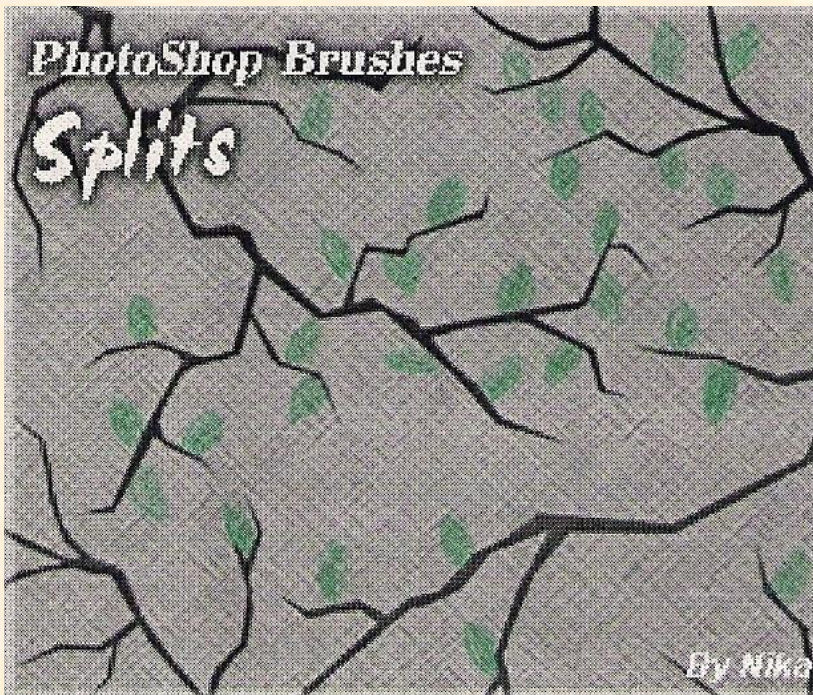
Создать из беспорядочно  
расположенных  
кругов нечто осмысленное  
и осознанное



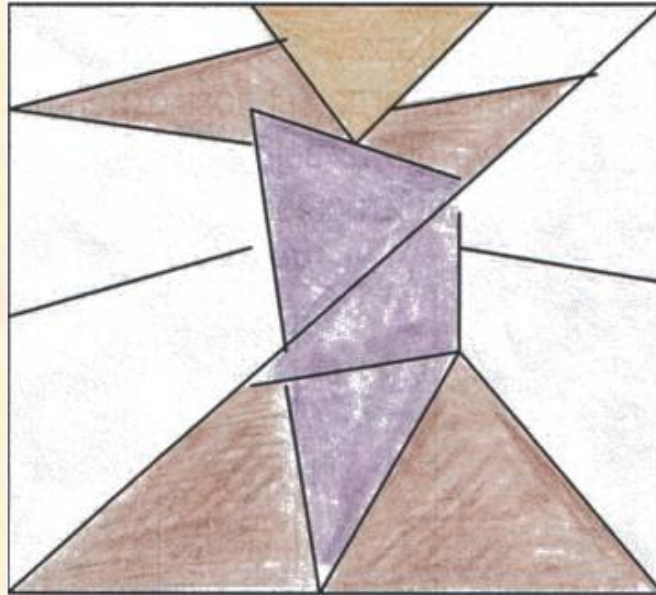


# Трещины

Добавьте к трещинам, то что считаете необходимым, чтобы картина приобрела законченный вид



# Ваше здоровье



Закрасьте одну или несколько фигур,  
чтобы получилась завершенная  
КОМПОЗИЦИЯ

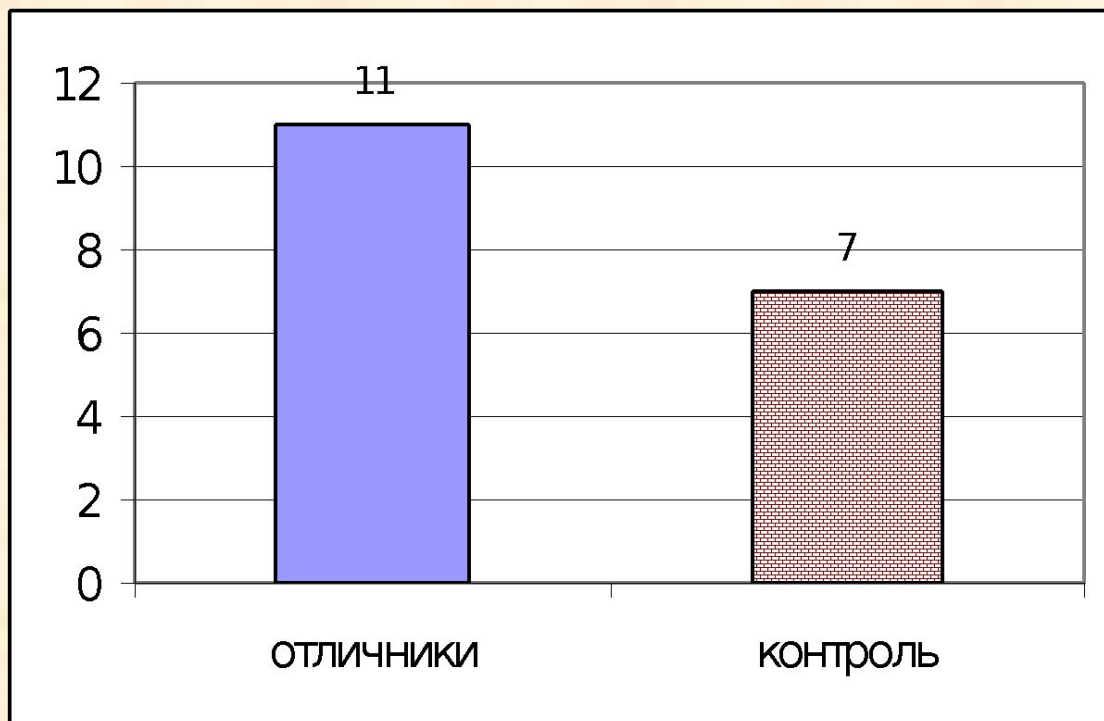


# Проективные методики

Отличники		Контрольная группа	
+	-	+	-
<ul style="list-style-type: none"><li>• инициатива</li><li>• здравомыслие</li></ul>	<ul style="list-style-type: none"><li>• самооценка выше нормы</li></ul>	<ul style="list-style-type: none"><li>• творчество</li></ul>	<ul style="list-style-type: none"><li>• самооценка ниже среднего</li><li>• отказ от борьбы, заикливание на своих переживаниях, нежелание смотреть правде в лицо</li></ul>



# Методика «Шкала одиночества»



# Выбор профессий выпускников- ОТЛИЧНИКОВ

<b>Программист</b>	<b>10%</b>	<b>Медики</b>	<b>15%</b>
<b>Юристы</b>	<b>15%</b>	<b>Преподаватели</b>	<b>12%</b>
<b>Экономисты</b>	<b>12%</b>	<b>Управленец</b>	<b>12%</b>
<b>Инженер</b>	<b>12%</b>	<b>Меняли профессию</b>	<b>12%</b>