

Общество

Бикбулатова Альфина Шарифулловна

МОУ «Канашевская средняя
общеобразовательная школа»

2007 год



Общество-

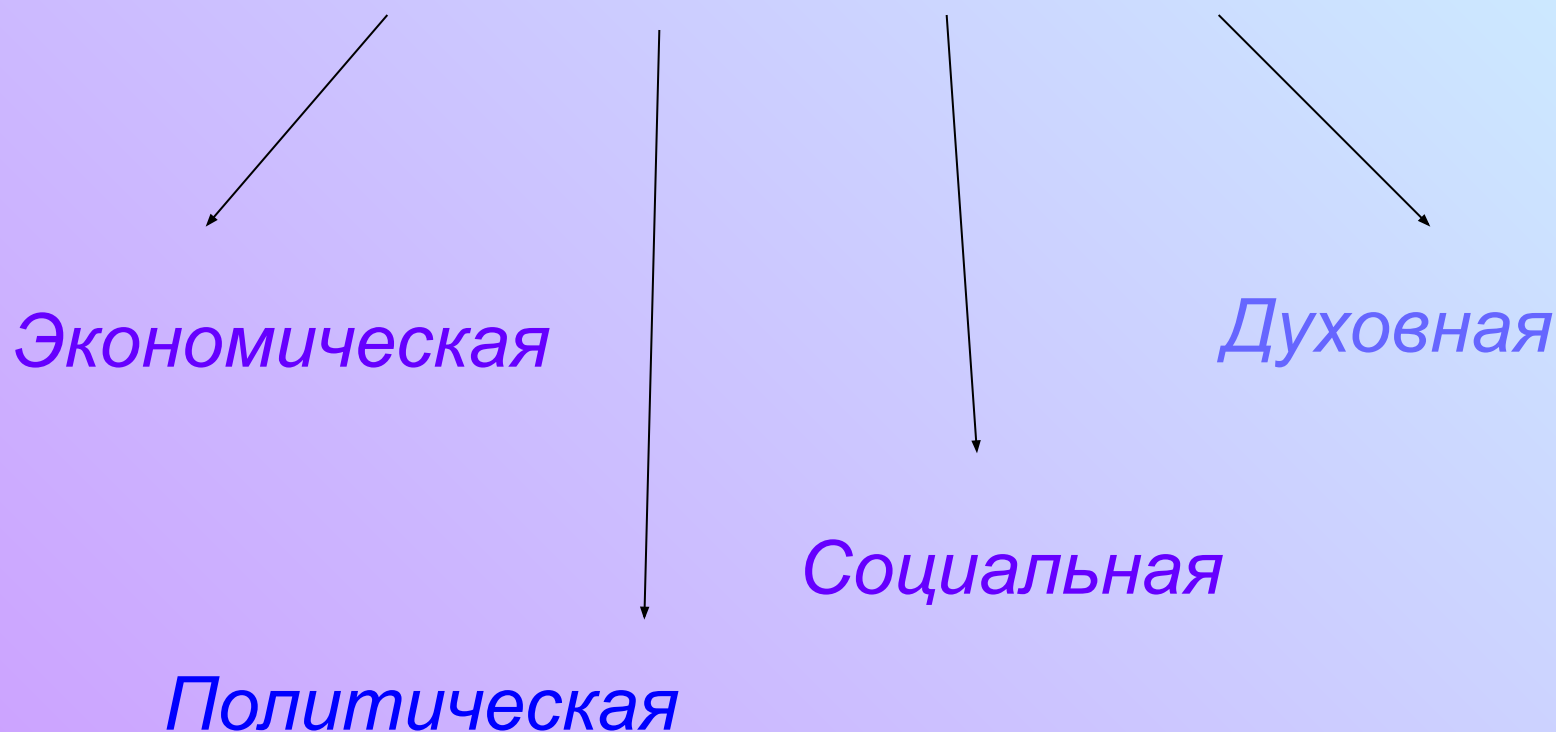
Определенная группа людей с общими интересами, деятельностью.

Определенный этап в развитии человечества

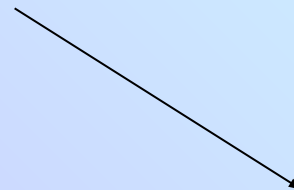
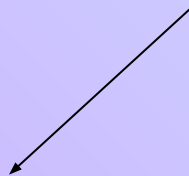
Все человечество в его развитии, т.е. в прошлом, настоящем и будущем.



Сферы общественной жизни



Типология обществ



Доиндустриальное

Постиндустриальное

Индустриальное



Характерные черты

Доиндустриальное общество

-преобладание аграрного сектора;

-- главные институты – армия, церковь;

-- господство государства и коллектива над личностью;

-- господство традиций и обычаев;



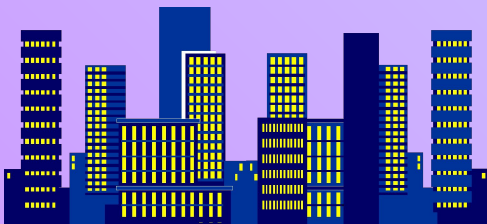
Индустриальное общество

-преобладание промышленного сектора;

-развитие научных знаний и техники;

-промышленные корпорации – основные институты;

-свобода личности;

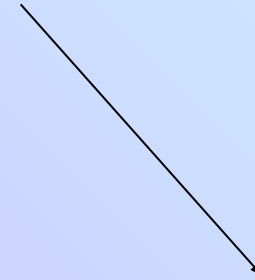
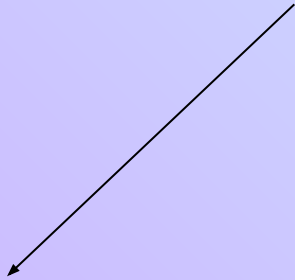


Постиндустриальное общество

- преобладание сферы услуг;
- информация – главный фактор производства;
- развитая инфраструктура;
- особое значение науки и техники;



Пути общественного развития

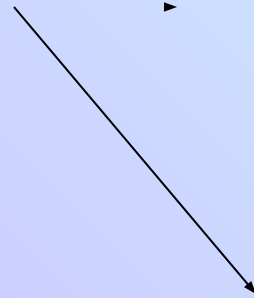
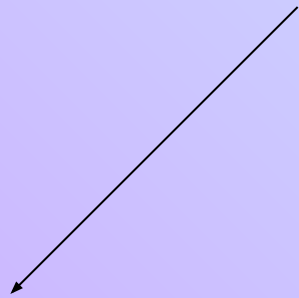


Эволюционный

Революционный



Характер общественных изменений

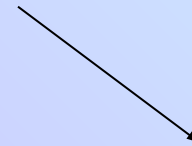
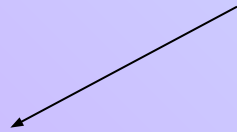


Реформы

Революция

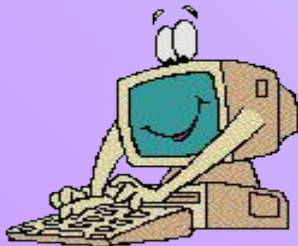


Направления общественного развития



Прогресс

- движение от низшего к
высшему; от менее
совершенного к более
совершенному



Регресс

- движение от высшего к
низшему; возврат к
старому, уже
отжившему

