

**Оказание первой помощи
при ушибах,
вывихах суставов и
переломах костей.**

Повреждения костей и суставов является распространенным видом травм.

Травма - это повреждение органа или ткани в результате внешнего воздействия

Травмы

Механические

Химические

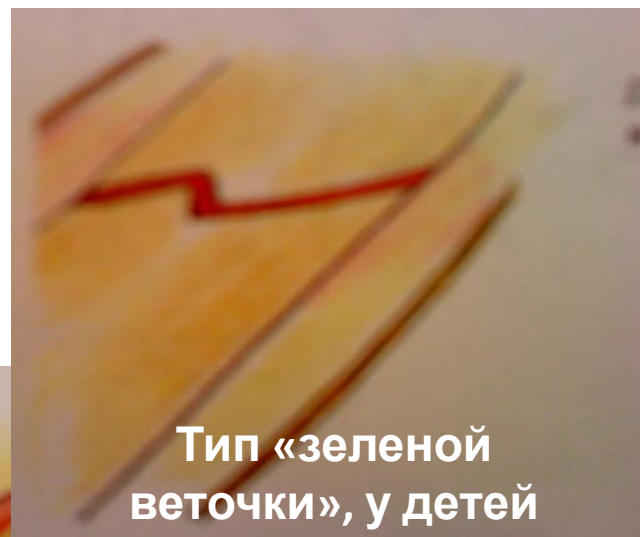
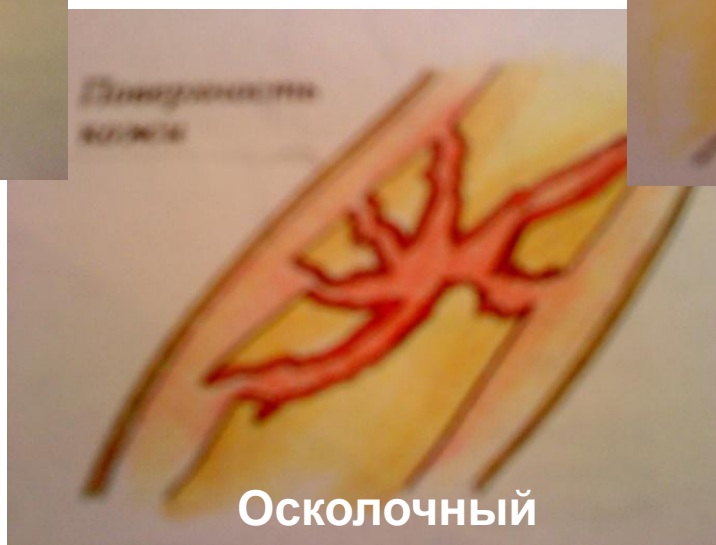
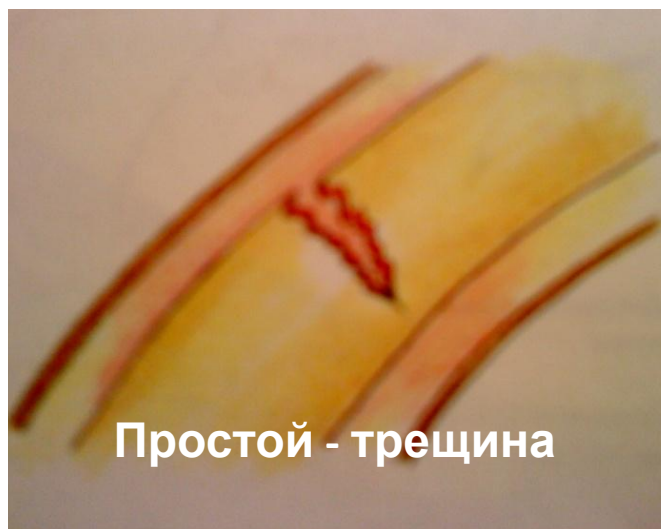
Психологические

Каждый человек обязан уметь оказать пострадавшему доврачебную помощь:

- 1. Сохранить жизнь**
- 2. Свести к минимуму возможные последствия происшествия**
- 3. Способствовать выздоровлению**

Перелом - это нарушение целостности костей.

Перелом может быть в виде трещины или полного перелома костей.



Переломы

Открытые

Рана вызвана травмирующим фактором или костным обломком, сопровождается кровотечением



Закрытые

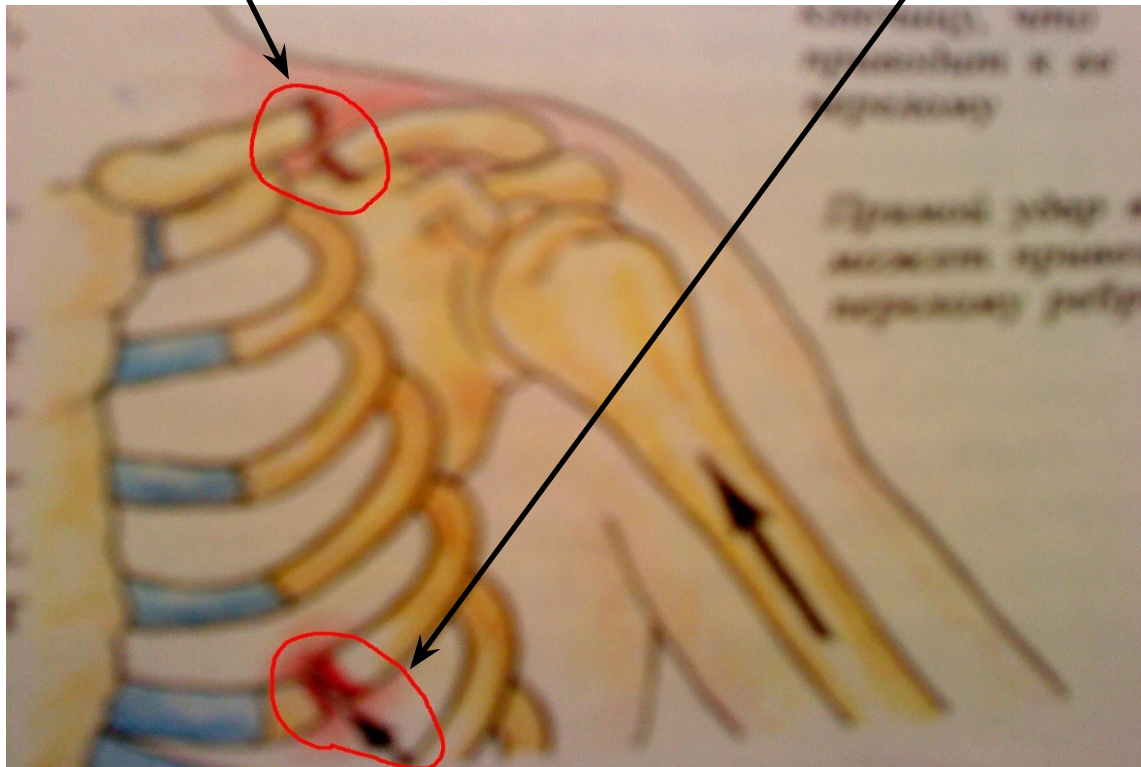
Кожа в зоне перелома не повреждена; припухлость в близлежащих тканях имеет местный характер



Чем вызваны переломы?

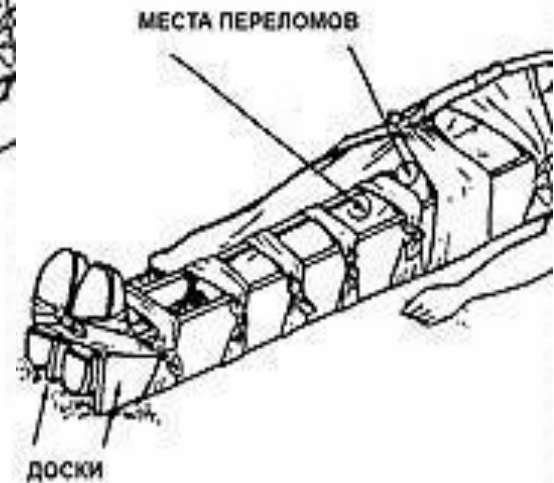
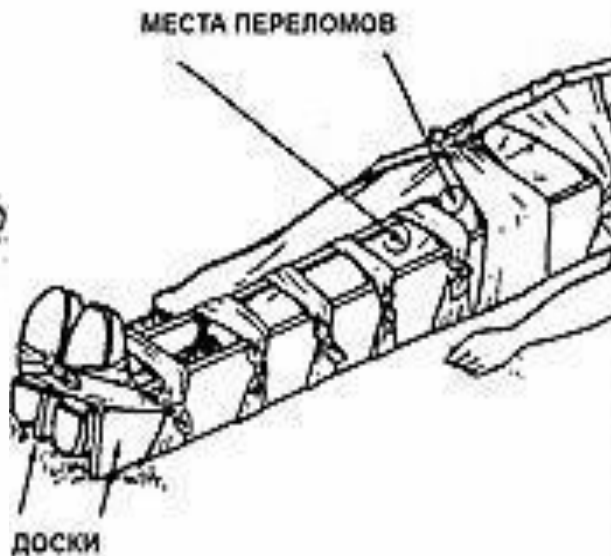
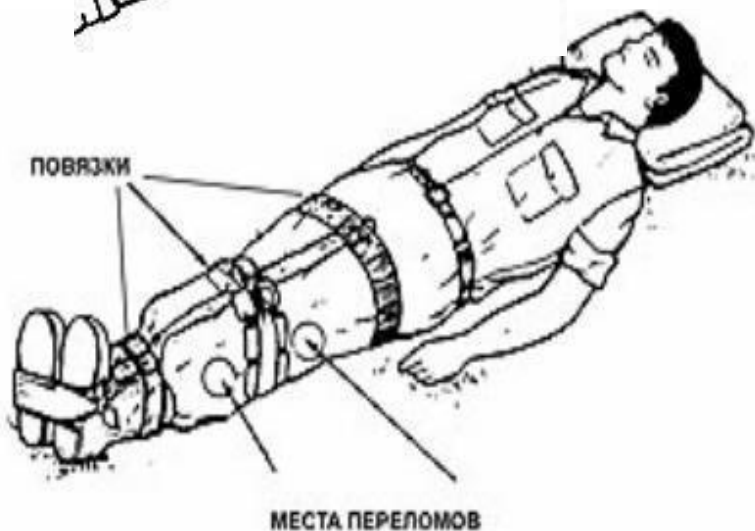
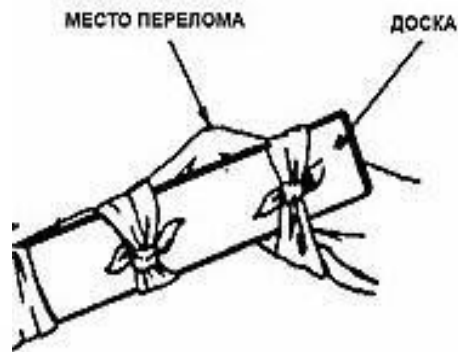
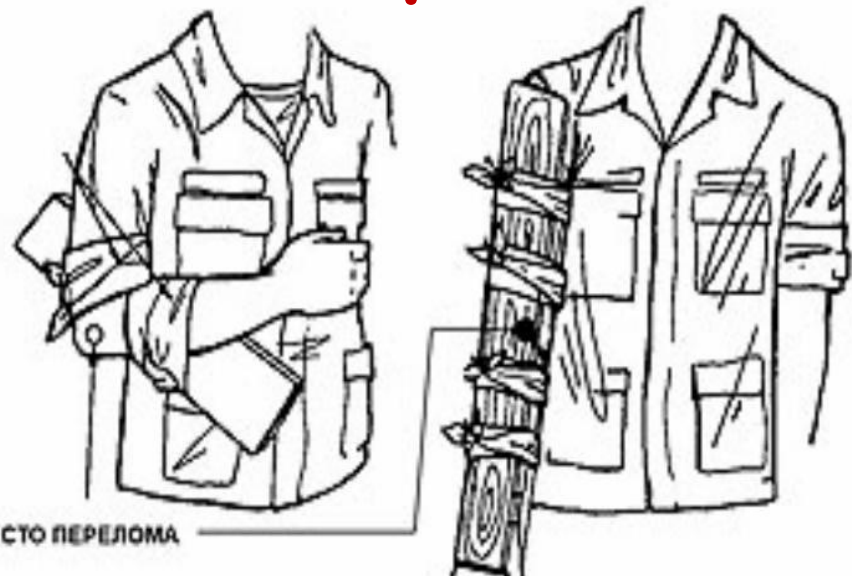
При падении на руку сила передается на ключицу, что и приводит к её перелому.

Прямой удар в грудь может привести к перелому ребра



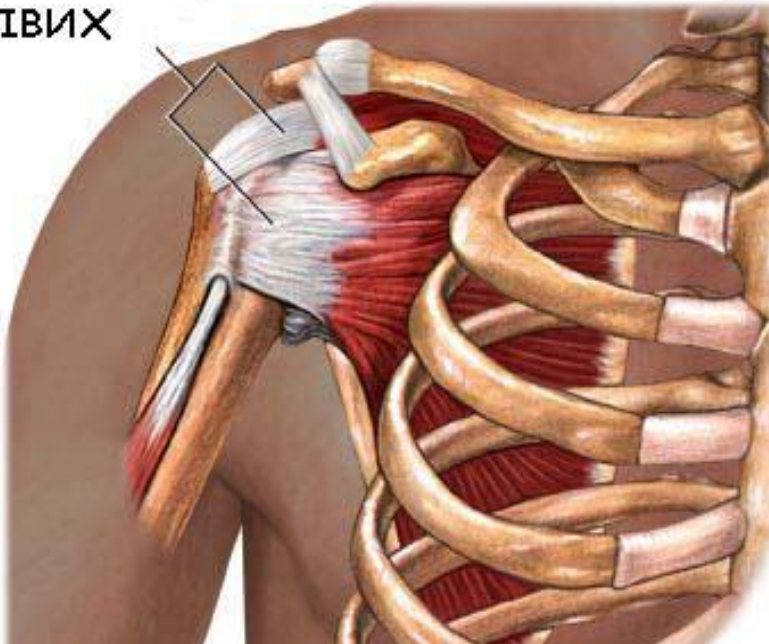
Оказание первой помощи

1. Шина
2. Холод
3. Покой



Вывих - головка одной кости может частично или полностью выйти из сустава.

Вывих



Вывих фаланги пальца



Вывих локтевого сустава



Вывих коленного



Как оказать первую помощь при вывихе?

- Обеспечьте поврежденной части покой
- Наложите лед или холодный компресс
- Мягкая давящая повязка
- Косыночная повязка



Растяжение связок - это повреждение сухожилий области сустава, что приводит к разрыву мышц.



Как оказать помощь:

1. Наложение Тугой повязки
2. Приложить холод
3. Обеспечить покой

Ушибы – закрытое повреждение тканей и органов от удара тупым предметом

Симптомы:

1. Боль
2. Отек
3. Гематома



Оказание ТПТ:

1. Холод
2. Холодная вода
3. Ложка
4. Мазь

Обязанность оказывающего первую помощь.

- 1. Быстро оценить ситуацию**
- 2. Определить причину травмы**
- 3. Создать покой**
- 4. Холод**
- 5. Наложить шину, повязку**
- 6. Сообщить учителю, родителю, 03.**